

МУП «ЗЕМНОГРАД»

Проект № 1-2017

**Проект планировки и проект межевания территории линейного
объекта**

**Проектирование, реконструкция моста через р. Ольжерас,
г. Междуреченск, район шахты им. «В. И. Ленина»**

**Директор МУП «ЗЕМНОГРАД»
Начальник ОПД**

**Е.С. Ложкина
И.В. Колупаева**

г. Междуреченск 2017г

Содержание

1. Пояснительная записка
2. Графическая часть

Пояснительная записка

1. Основание для разработки проекта планировки

Решение о разработке проектной документации принято на основании заявления собственника ПАО «Южный Кузбасс» (договор № 30-10/16-1525юк/16 от 20.10.2016)

2. Сведения о размещении объекта

Местоположение линейного объекта «мост через реку Ольжерас»: Российская Федерация, Кемеровская область, Междуреченский городской округ, г. Междуреченск, Северный промрайон, промплощадка шахты им. Ленина.

3. Исходные данные для подготовки проекта планировки

-техническое задание (приложение № 1 к договору № 30-10/16-1525юк/16 от 20.10.2016);

- топографическая съемка М 1:2000, планшет 211В от 15.09.2008 №695, выполнен ПО «Инжгеодезия» в 2007г;

- кадастровый план территории квартал 42:28:1202001 от 07.12.2016 № 4200/001/16-742203;

- свидетельство о государственной регистрации права собственности на мост от 05.07.2016г № 42-42/005-42/205/009/2016-386/1;

4. Нормативная документация, используемая для разработки проекта

Проект планировки и межевания территории линейного объекта выполнен в соответствии с действующим законодательством:

- Градостроительным кодексом Российской Федерации (№ 190-ФЗ от 29.12.2004г);

- земельным кодексом Российской Федерации (№ 136-ФЗ от 25.10.2001г);

- Генеральным планом г. Междуреченска;

- Правилами землепользования и застройки муниципального образования «Междуреченский городской округ» (в редакции от 28.04.2016г).

Исходные данные для проектирования представлены заказчиком.

5. Обоснование параметров линейного объекта, планируемого к реконструкции

Линейный объект «мост через р. Ольжерас» по своему уровню относится к линейным объектам местного значения.

6. Краткая характеристика территории в границах проекта планировки, зоны с особыми условиями использования

Проектируемая территория расположена на территории муниципального образования «Междуреченский городской округ».

Основным назначением моста является транспортировка грузов автотранспортом и прохода пешеходов через р. Ольжерас.

Согласно Правилам землепользования и застройки муниципального образования «Междуреченский городской округ» (в редакции от 28.04.2016г) проектируемая территория расположена в зонах ПК-1 (зона производственно коммунальных объектов I-V класса вредности и P-6 (зона рекреационная стационарная).

Зоной с особыми условиями использования на территории планируемого к реконструкции объекта является береговая полоса реки.

7. Расчет размеров частей земельных участков, предоставленных для реконструкции линейного объекта

Общая площадь участка, необходимая для реконструкции моста составляет 2446 кв. м.

Часть земельного участка площадью 396 кв. м находится на земельном участке с кадастровым номером 42:28:1202001:1063 (входящим в единое землепользование 42:28:1202001:343), имеющем категорию «земли населенных пунктов», разрешенное использование - под промышленное предприятие

(промплощадка), вид права – собственность, регистрация № 42-42-05/014/2006-381 от 14.12.2006.

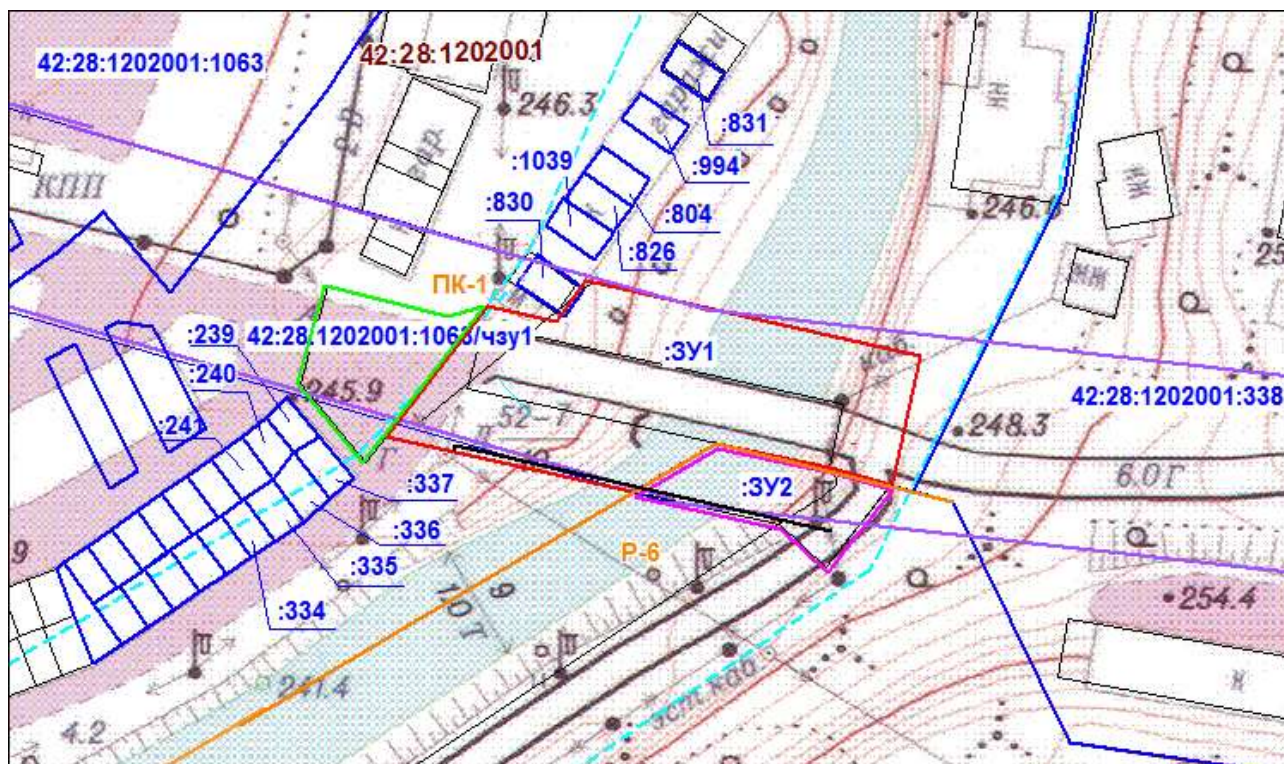
Часть земельного участка площадью 2050 кв. м – земли, собственность на которые не разграничена, в том числе участок :ЗУ1 площадью 1715 кв. м расположен в зоне производственно коммунальных объектов I-V класса вредности, земельный участок :ЗУ2 площадью 335 кв. м зона рекреационная стационарная.

Координаты поворотных точек границ части земельного участка.

№ точки	X, м	Y, м	Длина	Дир. угол,
42:28:1202001:1063/чзу1				
н1	439 664,04	2 273 834,11	25,38	219° 5, 8'
н2	439 644,35	2 273 818,11	5,01	219° 4, 7'
н3	439 640,46	2 273 814,95	15,82	322° 1, 8'
н4	439 652,93	2 273 805,21	15,47	16° 34, 8'
н5	439 667,76	2 273 809,63	19,74	105° 16, 7'
н6	439 662,55	2 273 828,67	5,64	74° 41, 5'
			Площадь кв.м	396
Координаты поворотных точек границ земельных участков				
:ЗУ1				
н1	439 664,04	2 273 834,11	11,03	103° 38, 5'
н2	439 661,44	2 273 844,83	7,76	36° 24, 6'
н3	439 667,69	2 273 849,43	52,82	103° 40, 1'
н4	439 655,20	2 273 900,76	19,99	193° 40, 6'
н5	439 635,78	2 273 896,03	0,57	218° 52, 1'
н6	439 635,34	2 273 895,68	9,76	286° 18, 9'
н7	439 638,08	2 273 886,31	17,92	283° 33, 4'
н8	439 642,28	2 273 868,89	14,65	240° 38, 8'
н9	439 635,10	2 273 856,12	39,12	283° 40, 8'
н10	439 644,35	2 273 818,11	439 644,35	39° 5, 8'
			Площадь кв.м	1715
:ЗУ2				
н1	439 642,28	2 273 868,89	17,92	103° 33, 4'
н2	439 638,08	2 273 886,31	9,76	106° 18, 9'
н3	439 635,34	2 273 895,68	16,12	218° 55, 6'
н4	439 622,80	2 273 885,55	9,97	313° 44, 4'
н5	439 629,69	2 273 878,34	22,87	283° 41, 1'
н6	439 635,10	2 273 856,12	14,65	60° 38, 8'
			Площадь кв.м	335

Проект планировки территории для размещения линейного объекта «реконструкция моста через р. Ольжерас»

М 1:1000



- часть земельного участка с кадастровым номером 42:28:1202001:1063, формируемый на период реконструкции моста;
- земельный участок, расположенный в зоне производственно-коммунальных объектов I-V класса вредности, формируемый на период реконструкции моста;
- земельный участок, расположенный в зоне рекреационной стационарной, формируемый на период реконструкции моста;
- красные линии (генплан г. Междуреченска);
- граница территориальных зон;
- границы участков, учтенные в ГКН;
- береговая полоса;