



**РОССИЙСКАЯ ФЕДЕРАЦИЯ**  
**Кемеровская область - Кузбасс**  
**город Междуреченск**  
**Администрация Междуреченского городского округа**

**ПОСТАНОВЛЕНИЕ**

от 22.01.2024 № 44-п

Об установлении публичного сервитута

Рассмотрев ходатайство ОАО «Российские железные дороги», руководствуясь Земельным кодексом Российской Федерации, Гражданским кодексом Российской Федерации, Градостроительным кодексом Российской Федерации, Федеральным законом от 06.10.2003 № 131-ФЗ «Об общих принципах организации местного самоуправления в Российской Федерации», Федеральным законом от 13.07.2015 № 218-ФЗ «О государственной регистрации недвижимости», распоряжением Правительства Российской Федерации от 19.03.2013 № 384-р «Об утверждении схемы территориального планирования Российской Федерации в области федерального транспорта (железнодорожного, воздушного, морского, внутреннего водного транспорта) и автомобильных дорог федерального значения», распоряжением Федерального агентства железнодорожного транспорта от 17.05.2021 № АБ-155-р «Об утверждении документации по планировке территории (проект планировки территории и проект межевания территории) для объекта: «Станция Междуреченск Западно-Сибирской железной дороги», распоряжением Федерального агентства железнодорожного транспорта от 25.01.2023 № ВЛ-30-р «Об утверждении изменений в документацию по планировке территории (проект межевания территории) для объекта: «Станция Междуреченск Западно-Сибирской железной дороги», Приказом КУГИ Кузбасса от 03.11.2022 № 4-2/2263-п «Об утверждении результатов кадастровой стоимости земельных участков, расположенных на территории Кемеровской области - Кузбасса»:

1. Установить публичный сервитут в отношении земельного участка общей площадью 2356 кв.м, расположенного:

- в границах кадастрового квартала 42:28:0501002 – 419 кв.м;
- в границах кадастровых кварталов 42:28:0501002, 42:28:0501003 – 1013 кв.м;
- в границах кадастрового квартала 42:28:0501003 – 62 кв.м;
- в границах кадастрового квартала 42:28:0501003 – 89 кв.м;
- в границах кадастрового квартала 42:28:0501003 – 40 кв.м;
- в границах кадастровых кварталов 42:28:0501003, 42:28:0701003 – 148 кв.м;
- в границах кадастровых кварталов 42:28:0501003, 42:28:0701003 – 302 кв.м;
- в границах кадастровых кварталов 42:28:0501003, 42:28:0701003 – 84 кв.м;
- в границах кадастровых кварталов 42:28:0501003, 42:28:0701003 – 98 кв.м;
- в границах кадастровых кварталов 42:28:0501003, 42:28:0701003 – 101 кв.м.

Местоположение: Кемеровская область - Кузбасс, Междуреченский городской округ, город Междуреченск, для целей: складирование строительных и иных материалов, размещение временных или вспомогательных сооружений (включая ограждения, бытовки, навесы) и (или) строительной техники, которые необходимы для обеспечения строительства, реконструкции, ремонта объектов транспортной инфраструктуры федерального, регионального или местного значения.

2. Утвердить границы публичного сервитута с описанием местоположения границ согласно приложению № 1 к настоящему постановлению.

3. Определить обладателем публичного сервитута ОАО «РЖД».

4. Сервитут устанавливается на срок 22 месяца со дня внесения сведений о нем в Единый государственный реестр недвижимости.

5. Установить срок, в течение которого использование земельного участка или его части в соответствии с разрешенным использованием будет невозможно или существенно затруднено, в связи с осуществлением сервитута - не более 12 месяцев.

6. ОАО «Российские железные дороги» внести плату за публичный сервитут единовременным платежом не позднее 6 месяцев со дня принятия настоящего постановления путем перечисления платежа по реквизитам (ИНН 4214010116 КПП 421401001, получатель - УФК по Кемеровской области-

Кузбассу (КУМИ г.Междуреченска), казначейский счет - 03100643000000013900 в ОТДЕЛЕНИЕ КЕМЕРОВО БАНКА РОССИИ/УФК по Кемеровской области - Кузбассу г.Кемерово, БИК 013207212, единый казначейский счет - 40102810745370000032, КБК 90511105312040000120, ОКТМО 32725000, в назначении платежа указать номер настоящего постановления администрации Междуреченского городского округа). Размер платы за публичный сервитут определен в приложении № 2 к настоящему постановлению.

7. Обязать ОАО «Российские железные дороги» привести земельный участок в состояние, пригодное для его использования, в соответствии с разрешенным использованием, в срок не позднее, чем 3 месяца после завершения строительства объекта.

8. Отделу информационных технологий управления по обеспечению хозяйственной деятельности администрации Междуреченского городского округа (Васильева Н.В.) обеспечить размещение настоящего постановления на официальном сайте администрации Междуреченского городского округа.

9. Отделу по работе со СМИ администрации Междуреченского городского округа (Чернышева Н.П.) опубликовать настоящее постановление в средствах массовой информации, за исключением приложений к нему.

10. Контроль за исполнением настоящего постановления возложить на первого заместителя главы Междуреченского городского округа Соловьева Е.А.

Глава Междуреченского  
городского округа

С.В.Перепилищенко

## ГРАФИЧЕСКОЕ ОПИСАНИЕ

**местоположения границ населенных пунктов, территориальных зон, особо охраняемых природных территорий, зон с особыми условиями использования территории**

**Публичный сервитут устанавливается для реализации объекта: "Станция**

(наименование объекта, местоположение границ которого описано (далее - объект))

### Раздел 1

#### Сведения об объекте

№ п/п	Характеристики объекта	Описание характеристик
1	2	3
1.	Местоположение объекта	Кемеровская область - Кузбасс, город Междуреченск
2.	Площадь объекта +/- величина погрешности определения площади (Р +/- Дельта Р)	2356 +/- 17 м <sup>2</sup>
3.	Иные характеристики объекта	Публичный сервитут устанавливается в целях складирования строительных и иных материалов, возведения некапитальных строений, сооружений (включая ограждения, бытовки, навесы) и (или) размещения строительной техники, которые необходимы для обеспечения строительства, реконструкции, ремонта инженерных сооружений, объектов транспортной инфраструктуры федерального, регионального или местного значения, на срок указанных строительства, реконструкции, ремонта при реализации объекта: "Станция Междуреченск Западно-Сибирской железной дороги" в соответствии с п. 2 ст. 39.37 Земельного кодекса Российской Федерации

## Раздел 2

### Сведения о местоположении границ объекта

1. Система координат МСК-42, зона 2

2. Сведения о характерных точках границ объекта

Обозначение характерных точек границ	Координаты, м		Метод определения координат характерной точки	Средняя квадратическая погрешность положения характерной точки (Mt), м	Описание обозначения точки на местности (при наличии)
	X	Y			
1	2	3	4	5	6
1	440217.67	2269717.54	Аналитический метод	0.10	Закрепление отсутствует
2	440215.31	2269716.32	Аналитический метод	0.10	Закрепление отсутствует
3	440207.64	2269727.06	Аналитический метод	0.10	Закрепление отсутствует
4	440203.67	2269732.96	Аналитический метод	0.10	Закрепление отсутствует
5	440206.56	2269734.64	Аналитический метод	0.10	Закрепление отсутствует
1	440217.67	2269717.54	Аналитический метод	0.10	Закрепление отсутствует
1	440217.67	2269717.54	Аналитический метод	0.10	Закрепление отсутствует
6	440219.00	2269715.49	Аналитический метод	0.10	Закрепление отсутствует
7	440229.14	2269702.29	Аналитический метод	0.10	Закрепление отсутствует
8	440237.52	2269691.40	Аналитический метод	0.10	Закрепление отсутствует
9	440228.84	2269688.20	Аналитический метод	0.10	Закрепление отсутствует
10	440205.68	2269674.73	Аналитический метод	0.10	Закрепление отсутствует
11	440192.81	2269702.01	Аналитический метод	0.10	Закрепление отсутствует
12	440203.89	2269710.44	Аналитический метод	0.10	Закрепление отсутствует
1	440217.67	2269717.54	Аналитический метод	0.10	Закрепление отсутствует
13	440203.09	2269692.56	Аналитический метод	0.10	Закрепление отсутствует
14	440202.18	2269692.14	Аналитический метод	0.10	Закрепление отсутствует
15	440202.60	2269691.24	Аналитический метод	0.10	Закрепление отсутствует
16	440203.51	2269691.65	Аналитический метод	0.10	Закрепление отсутствует
13	440203.09	2269692.56	Аналитический метод	0.10	Закрепление отсутствует
17	440223.38	2269702.02	Аналитический метод	0.10	Закрепление отсутствует
18	440223.80	2269701.12	Аналитический метод	0.10	Закрепление отсутствует

2. Сведения о характерных точках границ объекта					
Обозначение характерных точек границ	Координаты, м		Метод определения координат характерной точки	Средняя квадратическая погрешность положения характерной точки (Mt), м	Описание обозначения точки на местности (при наличии)
	X	Y			
1	2	3	4	5	6
19	440224.71	2269701.54	Аналитический метод	0.10	Закрепление отсутствует
20	440224.29	2269702.44	Аналитический метод	0.10	Закрепление отсутствует
17	440223.38	2269702.02	Аналитический метод	0.10	Закрепление отсутствует
21	440257.85	2269664.95	Аналитический метод	0.10	Закрепление отсутствует
8	440237.52	2269691.40	Аналитический метод	0.10	Закрепление отсутствует
9	440228.84	2269688.20	Аналитический метод	0.10	Закрепление отсутствует
22	440229.01	2269687.89	Аналитический метод	0.10	Закрепление отсутствует
23	440230.49	2269685.39	Аналитический метод	0.10	Закрепление отсутствует
24	440241.81	2269658.60	Аналитический метод	0.10	Закрепление отсутствует
25	440248.07	2269661.33	Аналитический метод	0.10	Закрепление отсутствует
26	440248.18	2269661.07	Аналитический метод	0.10	Закрепление отсутствует
27	440249.33	2269661.54	Аналитический метод	0.10	Закрепление отсутствует
21	440257.85	2269664.95	Аналитический метод	0.10	Закрепление отсутствует
28	440206.48	2269734.76	Аналитический метод	0.10	Закрепление отсутствует
29	440191.11	2269751.81	Аналитический метод	0.10	Закрепление отсутствует
30	440188.17	2269756.21	Аналитический метод	0.10	Закрепление отсутствует
31	440190.21	2269757.49	Аналитический метод	0.10	Закрепление отсутствует
32	440181.43	2269770.98	Аналитический метод	0.10	Закрепление отсутствует
33	440180.56	2269770.33	Аналитический метод	0.10	Закрепление отсутствует
34	440178.53	2269777.78	Аналитический метод	0.10	Закрепление отсутствует
28	440206.48	2269734.76	Аналитический метод	0.10	Закрепление отсутствует
31	440190.21	2269757.49	Аналитический метод	0.10	Закрепление отсутствует
30	440188.17	2269756.21	Аналитический метод	0.10	Закрепление отсутствует
35	440179.19	2269769.65	Аналитический метод	0.10	Закрепление отсутствует
33	440180.56	2269770.33	Аналитический метод	0.10	Закрепление отсутствует

2. Сведения о характерных точках границ объекта					
Обозначение характерных точек границ	Координаты, м		Метод определения координат характерной точки	Средняя квадратическая погрешность положения характерной точки (Mt), м	Описание обозначения точки на местности (при наличии)
	X	Y			
1	2	3	4	5	6
32	440181.43	2269770.98	Аналитический метод	0.10	Закрепление отсутствует
31	440190.21	2269757.49	Аналитический метод	0.10	Закрепление отсутствует
36	440132.73	2269832.91	Аналитический метод	0.10	Закрепление отсутствует
37	440142.32	2269814.41	Аналитический метод	0.10	Закрепление отсутствует
38	440151.06	2269799.96	Аналитический метод	0.10	Закрепление отсутствует
39	440151.45	2269799.56	Аналитический метод	0.10	Закрепление отсутствует
40	440147.93	2269797.92	Аналитический метод	0.10	Закрепление отсутствует
41	440147.63	2269798.09	Аналитический метод	0.10	Закрепление отсутствует
42	440138.91	2269812.50	Аналитический метод	0.10	Закрепление отсутствует
43	440129.43	2269830.76	Аналитический метод	0.10	Закрепление отсутствует
36	440132.73	2269832.91	Аналитический метод	0.10	Закрепление отсутствует
44	440088.97	2269871.75	Аналитический метод	0.10	Закрепление отсутствует
45	440115.10	2269857.48	Аналитический метод	0.10	Закрепление отсутствует
46	440128.77	2269840.55	Аналитический метод	0.10	Закрепление отсутствует
36	440132.73	2269832.91	Аналитический метод	0.10	Закрепление отсутствует
43	440129.43	2269830.76	Аналитический метод	0.10	Закрепление отсутствует
47	440126.80	2269835.81	Аналитический метод	0.10	Закрепление отсутствует
48	440120.54	2269843.61	Аналитический метод	0.10	Закрепление отсутствует
49	440116.28	2269840.61	Аналитический метод	0.10	Закрепление отсутствует
50	440107.57	2269852.97	Аналитический метод	0.10	Закрепление отсутствует
51	440109.79	2269854.91	Аналитический метод	0.10	Закрепление отсутствует
52	440101.73	2269862.38	Аналитический метод	0.10	Закрепление отсутствует
53	440100.12	2269861.47	Аналитический метод	0.10	Закрепление отсутствует
54	440087.37	2269869.24	Аналитический метод	0.10	Закрепление отсутствует
55	440088.88	2269870.66	Аналитический метод	0.10	Закрепление отсутствует

2. Сведения о характерных точках границ объекта					
Обозначение характерных точек границ	Координаты, м		Метод определения координат характерной точки	Средняя квадратическая погрешность положения характерной точки (Mt), м	Описание обозначения точки на местности (при наличии)
	X	Y			
1	2	3	4	5	6
56	440088.02	2269871.13	Аналитический метод	0.10	Закрепление отсутствует
44	440088.97	2269871.75	Аналитический метод	0.10	Закрепление отсутствует
57	439990.54	2269925.27	Аналитический метод	0.10	Закрепление отсутствует
58	439990.70	2269925.41	Аналитический метод	0.10	Закрепление отсутствует
59	439999.61	2269920.54	Аналитический метод	0.10	Закрепление отсутствует
60	440037.78	2269899.70	Аналитический метод	0.10	Закрепление отсутствует
61	440035.08	2269896.77	Аналитический метод	0.10	Закрепление отсутствует
62	440018.66	2269907.62	Аналитический метод	0.10	Закрепление отсутствует
57	439990.54	2269925.27	Аналитический метод	0.10	Закрепление отсутствует
63	440058.62	2269888.32	Аналитический метод	0.10	Закрепление отсутствует
64	440057.70	2269887.85	Аналитический метод	0.10	Закрепление отсутствует
65	440055.36	2269885.68	Аналитический метод	0.10	Закрепление отсутствует
66	440041.26	2269892.68	Аналитический метод	0.10	Закрепление отсутствует
61	440035.08	2269896.77	Аналитический метод	0.10	Закрепление отсутствует
60	440037.78	2269899.70	Аналитический метод	0.10	Закрепление отсутствует
63	440058.62	2269888.32	Аналитический метод	0.10	Закрепление отсутствует
44	440088.97	2269871.75	Аналитический метод	0.10	Закрепление отсутствует
56	440088.02	2269871.13	Аналитический метод	0.10	Закрепление отсутствует
67	440075.16	2269878.16	Аналитический метод	0.10	Закрепление отсутствует
68	440073.31	2269876.76	Аналитический метод	0.10	Закрепление отсутствует
65	440055.36	2269885.68	Аналитический метод	0.10	Закрепление отсутствует
64	440057.70	2269887.85	Аналитический метод	0.10	Закрепление отсутствует
63	440058.62	2269888.32	Аналитический метод	0.10	Закрепление отсутствует
44	440088.97	2269871.75	Аналитический метод	0.10	Закрепление отсутствует



## 3. Сведения о характерных точках части (частей) границы объекта

Обозначение характерных точек части границы	Координаты, м		Метод определения координат характерной точки	Средняя квадратическая погрешность положения характерной точки (Mt), м	Описание обозначения точки на местности (при наличии)
	X	Y			
1	2	3	4	5	6
-	-	-	-	-	-

### Раздел 3

#### Сведения о местоположении измененных (уточненных) границ объекта

1. Система координат -

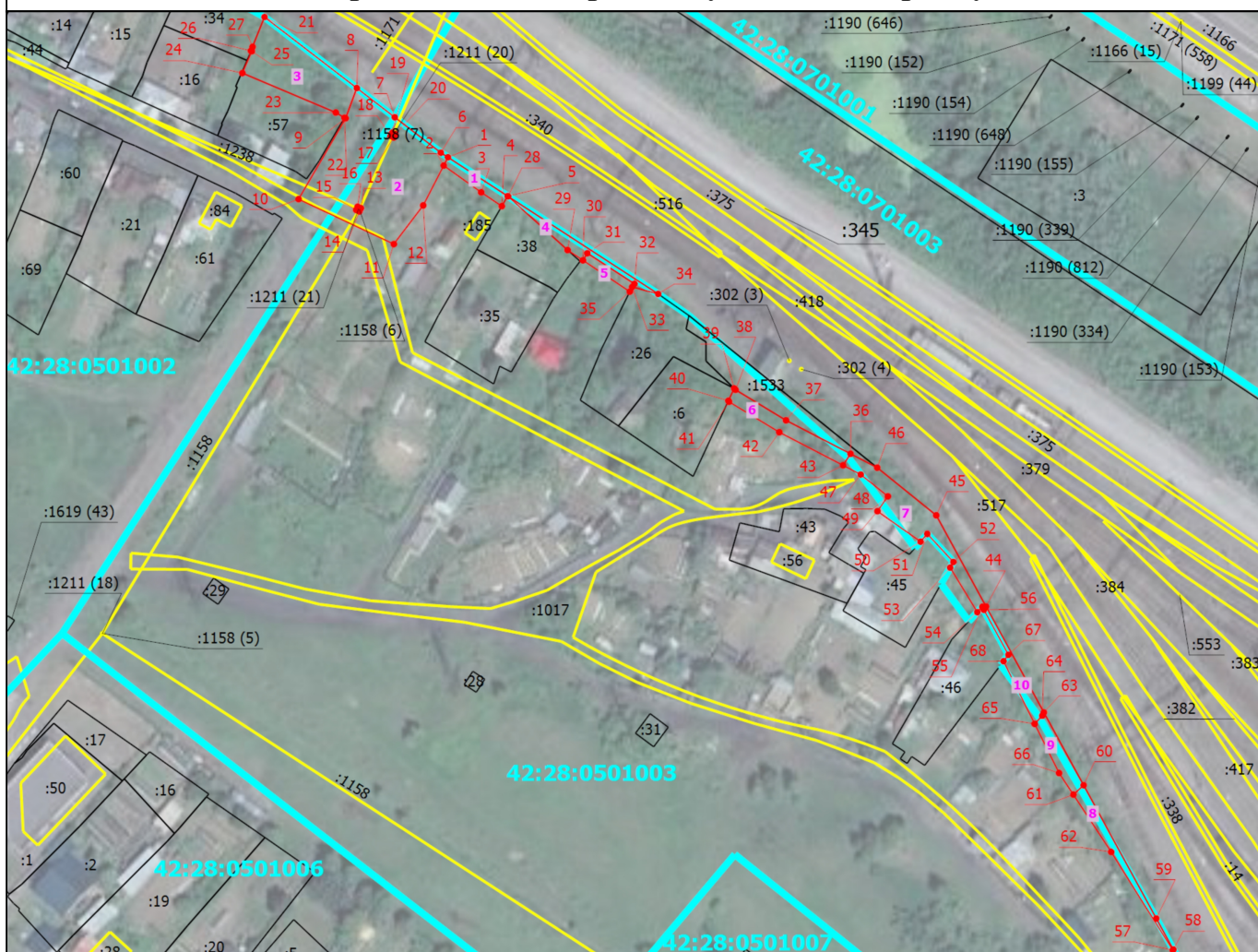
2. Сведения о характерных точках границ объекта

Обозначение характерных точек границ	Существующие координаты, м		Измененные (уточненные) координаты, м		Метод определения координат характерной точки	Средняя квадратическая погрешность положения характерной точки (M <sub>t</sub> ), м	Описание обозначения точки на местности (при наличии)
	X	Y	X	Y			
1	2	3	4	5	6	7	8
-	-	-	-	-	-	-	

3. Сведения о характерных точках части (частей) границы объекта

Обозначение характерных точек части границы	Существующие координаты, м		Измененные (уточненные) координаты, м		Метод определения координат характерной точки	Средняя квадратическая погрешность положения характерной точки (M <sub>t</sub> ), м	Описание обозначения точки на местности (при наличии)
	X	Y	X	Y			
1	2	3	4	5	6	7	8
-	-	-	-	-	-	-	

## Схема расположения границ публичного сервитута



Масштаб 1:2000

### Условные обозначения

- - Граница публичного сервитута
- 1 - Обозначение контура публичного сервитута
- - Характерная точка границы земельного участка, сведения о которой отсутствуют в ЕГРН, местоположение которой определено при кадастровых работах (новая характерная точка)
- 1 - Обозначение новой характерной точки
- - Часть границы, сведения ЕГРН о которой позволяют однозначно определить ее положение на местности
- :28 - Кадастровый номер земельного участка
- - Граница объекта капитального строительства (здания, сооружения, объекта незавершенного строительства)
- :84 - Кадастровый номер объекта капитального строительства (сооружения)
- :302 (3) - Обозначение контура сооружения
- - Граница кадастрового квартала
- 42:28:0501003 - Номер кадастрового квартала

Приложение № 2  
к постановлению администрации  
Междуреченского городского округа  
от 22.01.2024 № 44-п

Среднее значение удельного показателя кадастровой стоимости для г. Междуреченска, руб/кв.м	896,01
Площадь кв.м	2356
Процент кадастровой стоимости %	0,01
Срок, на который устанавливается публичный сервитут, мес.	22
Плата за публичный сервитут, руб.	387

$$896,01:12 \times 22 \times 2356 \times 0,01\% = 387$$

И.о. председателя Комитета по управлению  
имуществом муниципального образования  
«Междуреченский городской округ»

К.А.Себелев