

РОССИЙСКАЯ ФЕДЕРАЦИЯ
Кемеровская область - Кузбасс
город Междуреченск
Администрация Междуреченского городского округа

ПОСТАНОВЛЕНИЕ

от 20.04.2023 № 967-п

Об установлении публичного сервитута

Рассмотрев ходатайство ОАО «Российские железные дороги», руководствуясь Земельным кодексом Российской Федерации, Гражданским кодексом Российской Федерации, Градостроительным кодексом Российской Федерации, Федеральным законом от 06.10.2003 № 131-ФЗ «Об общих принципах организации местного самоуправления в Российской Федерации», Федеральным законом от 13.07.2015 № 218-ФЗ «О государственной регистрации недвижимости», распоряжением Правительства Российской Федерации от 19.03.2013 № 384-р «Об утверждении схемы территориального планирования Российской Федерации в области федерального транспорта (железнодорожного, воздушного, морского, внутреннего водного транспорта) и автомобильных дорог федерального значения», распоряжением Федерального агентства железнодорожного транспорта от 27.01.2023 № ВЛ-41-р «Об утверждении изменений в документацию по планировке территории (проект планировки территории и проект межевания территории) для объекта: «Второй путь на перегоне Бельсу-Теба Красноярской железной дороги. 1 этап-строительство двухпутной вставки на перегоне Бельсу-Теба», Приказом КУГИ Кузбасса от 03.11.2022 № 4-2/2263-п «Об утверждении результатов кадастровой стоимости земельных участков, расположенных на территории Кемеровской области - Кузбасса»:

1. Установить публичный сервитут в отношении земель в границах земельного участка с кадастровым номером 42:08:0101009:369 (единое землепользование вх.42:08:0101009:355), расположенного по адресу: Кемеровская область, г.Междуреченск, ст.Теба, а также в границах кадастрового квартала с кадастровым номером 42:08:0101009, площадью 392 кв.м, категория земель: земли населенных пунктов, местоположение: Кемеровская область - Кузбасс, район Междуреченский, для целей: складирование строительных и иных материалов, размещение временных

или вспомогательных сооружений (включая ограждения, бытовки, навесы) и (или) строительной техники, которые необходимы для обеспечения строительства, реконструкции, ремонта объектов транспортной инфраструктуры федерального, регионального или местного значения.

2. Утвердить границы публичного сервитута с описанием местоположения границ согласно приложению № 1 к настоящему постановлению.

3. Определить обладателем публичного сервитута ОАО «РЖД».

4. Сервитут устанавливается на срок 22 месяцев со дня внесения сведений о нем в Единый государственный реестр недвижимости.

5. Установить срок, в течение которого использование земельного участка или его части в соответствии с разрешенным использованием будет невозможно или существенно затруднено, в связи с осуществлением деятельности, для обеспечения которой устанавливается публичный сервитут – не более 12 месяцев.

6. ОАО «Российские железные дороги» внести плату за публичный сервитут единовременным платежом не позднее 6 месяцев со дня принятия настоящего постановления путем перечисления платежа по реквизитам (ИНН 4214010116 КПП 421401001, получатель – УФК по Кемеровской области-Кузбассу (КУМИ г.Междуреченска), казначейский счет – 03100643000000013900 в ОТДЕЛЕНИЕ КЕМЕРОВО БАНКА РОССИИ/УФК по Кемеровской области - Кузбассу г.Кемерово, БИК 013207212, единый казначейский счет – 40102810745370000032, ББК 90511105312040000120, ОКТМО 32725000, в назначении платежа указать номер настоящего постановления АМГО). Размер платы за публичный сервитут определен в приложении № 2 к настоящему постановлению.

7. Обязать ОАО «Российские железные дороги» привести земельный участок в состояние, пригодное для его использования в соответствии с разрешенным использованием, в срок не позднее, чем 3 месяца после завершения строительства объекта.

8. Отделу информационных технологий управления по обеспечению хозяйственной деятельности администрации Междуреченского городского округа (Васильева Н.В.) обеспечить размещение настоящего постановления на официальном сайте администрации Междуреченского городского округа.

9. Отделу по работе со СМИ администрации Междуреченского городского округа (Лянга М.С.) опубликовать настоящее постановление в средствах массовой информации, за исключением приложений к нему.

10. Контроль за выполнением настоящего постановления оставляю за собой.

Временно исполняющий обязанности
главы Междуреченского городского округа

С.В. Перепилищенко

ОПИСАНИЕ МЕСТОПОЛОЖЕНИЯ ГРАНИЦ

публичного сервитута в целях складирования строительных и иных материалов, размещения временных или вспомогательных сооружений (включая ограждения, бытовки, навесы) и (или) строительной техники, которые необходимы для обеспечения строительства, реконструкции, ремонта объектов транспортной инфраструктуры федерального, регионального или местного значения, на срок указанных строительства, реконструкции, ремонта при реализации объекта: «Второй путь на перегоне Бельсу - Теба Красноярской железной дороги. 1 этап - строительство двухпутной вставки на перегоне Бельсу - Теба»

(наименование объекта, местоположение границ которого описано (далее - объект))

Раздел 1

Сведения об объекте

№ п/п	Характеристики объекта	Описание характеристик
1	2	3
1.	Местоположение объекта	Кемеровская область - Кузбасс, район Междуреченский
2.	Площадь объекта +/- величина погрешности определения площади (Р +/- Дельта Р)	392 +/- 7 м ²
3.	Иные характеристики объекта	Публичный сервитут устанавливается в целях складирования строительных и иных материалов, размещения временных или вспомогательных сооружений (включая ограждения, бытовки, навесы) и (или) строительной техники, которые необходимы для обеспечения строительства, реконструкции, ремонта объектов транспортной инфраструктуры федерального, регионального или местного значения, на срок указанных строительства, реконструкции, ремонта при реализации объекта: «Второй путь на перегоне Бельсу - Теба Красноярской железной дороги. 1 этап - строительство двухпутной вставки на перегоне Бельсу - Теба». Владелец публичного сервитута - Открытое акционерное общество "Российские железные дороги", ОГРН 1037739877295, ИНН 7708503727, почтовый адрес: 107174, г. Москва, ул. Новая Басманная, д. 2/1, стр. 1, адрес электронной почты: fax@css.rzd.ru. Публичный сервитут устанавливается сроком на 22 месяца

Раздел 2

Сведения о местоположении границ объекта

1. Система координат МСК-42, зона 2

2. Сведения о характерных точках границ объекта

Обозначение характерных точек границ	Координаты, м		Метод определения координат характерной точки	Средняя квадратическая погрешность положения характерной точки (Mt), м	Описание обозначения точки на местности (при наличии)
	X	Y			
1	2	3	4	5	6
Контур 1 (42:08:0101009) площадью 74 кв.м					
1	433428.95	2304788.68	Аналитический метод	0.1	-
2	433446.04	2304786.49	Аналитический метод	0.1	-
3	433446.55	2304790.46	Аналитический метод	0.1	-
4	433427.09	2304792.96	Аналитический метод	0.1	-
1	433428.95	2304788.68	Аналитический метод	0.1	-
Контур 2 (42:08:0101009) площадью 37 кв.м					
5	433377.73	2305231.57	Аналитический метод	0.1	-
6	433377.73	2305230.94	Аналитический метод	0.1	-
7	433377.61	2305227.56	Аналитический метод	0.1	-
8	433386.61	2305226.49	Аналитический метод	0.1	-
9	433387.08	2305230.47	Аналитический метод	0.1	-
5	433377.73	2305231.57	Аналитический метод	0.1	-
Контур 3 (42:08:0101009:369 (вх. 42:08:0101009:355)) площадью 5 кв.м					
10	433397.98	2305359.64	Аналитический метод	0.1	-
11	433398.01	2305358.03	Аналитический метод	0.1	-
12	433399.57	2305357.55	Аналитический метод	0.1	-
13	433400.50	2305358.89	Аналитический метод	0.1	-
14	433399.52	2305360.18	Аналитический метод	0.1	-
10	433397.98	2305359.64	Аналитический метод	0.1	-
Контур 4 (42:08:0101009) площадью 276 кв.м					
15	433392.58	2305371.56	Аналитический метод	0.1	-
16	433394.81	2305371.30	Аналитический метод	0.1	-

17	433397.37	2305370.01	Аналитический метод	0.1	-
18	433396.02	2305369.23	Аналитический метод	0.1	-
19	433391.98	2305363.90	Аналитический метод	0.1	-
20	433387.77	2305357.03	Аналитический метод	0.1	-
21	433386.44	2305359.09	Аналитический метод	0.1	-
22	433385.20	2305352.34	Аналитический метод	0.1	-
23	433399.39	2305356.45	Аналитический метод	0.1	-
24	433401.61	2305360.25	Аналитический метод	0.1	-
25	433401.72	2305361.22	Аналитический метод	0.1	-
26	433402.15	2305361.18	Аналитический метод	0.1	-
27	433410.15	2305374.86	Аналитический метод	0.1	-
28	433407.16	2305378.87	Аналитический метод	0.1	-
29	433395.12	2305374.12	Аналитический метод	0.1	-
15	433392.58	2305371.56	Аналитический метод	0.1	-
30	433399.52	2305360.18	Аналитический метод	0.1	-
31	433400.50	2305358.89	Аналитический метод	0.1	-
32	433399.57	2305357.55	Аналитический метод	0.1	-
33	433398.01	2305358.03	Аналитический метод	0.1	-
34	433397.98	2305359.64	Аналитический метод	0.1	-
30	433399.52	2305360.18	Аналитический метод	0.1	-
35	433395.49	2305356.63	Аналитический метод	0.1	-
36	433395.81	2305356.60	Аналитический метод	0.1	-
37	433395.79	2305356.30	Аналитический метод	0.1	-
38	433395.47	2305356.33	Аналитический метод	0.1	-
35	433395.49	2305356.63	Аналитический метод	0.1	-
3. Сведения о характерных точках части (частей) границы объекта					
Обозначение характерных точек части границы	Координаты, м		Метод определения координат характерной точки	Средняя квадратическая погрешность положения характерной точки (M), м	Описание обозначения точки на местности (при наличии)
	X	Y			
1	2	3	4	5	6
-	-	-	-	-	-

Раздел 3

Сведения о местоположении измененных (уточненных) границ объекта

1. Система координат -

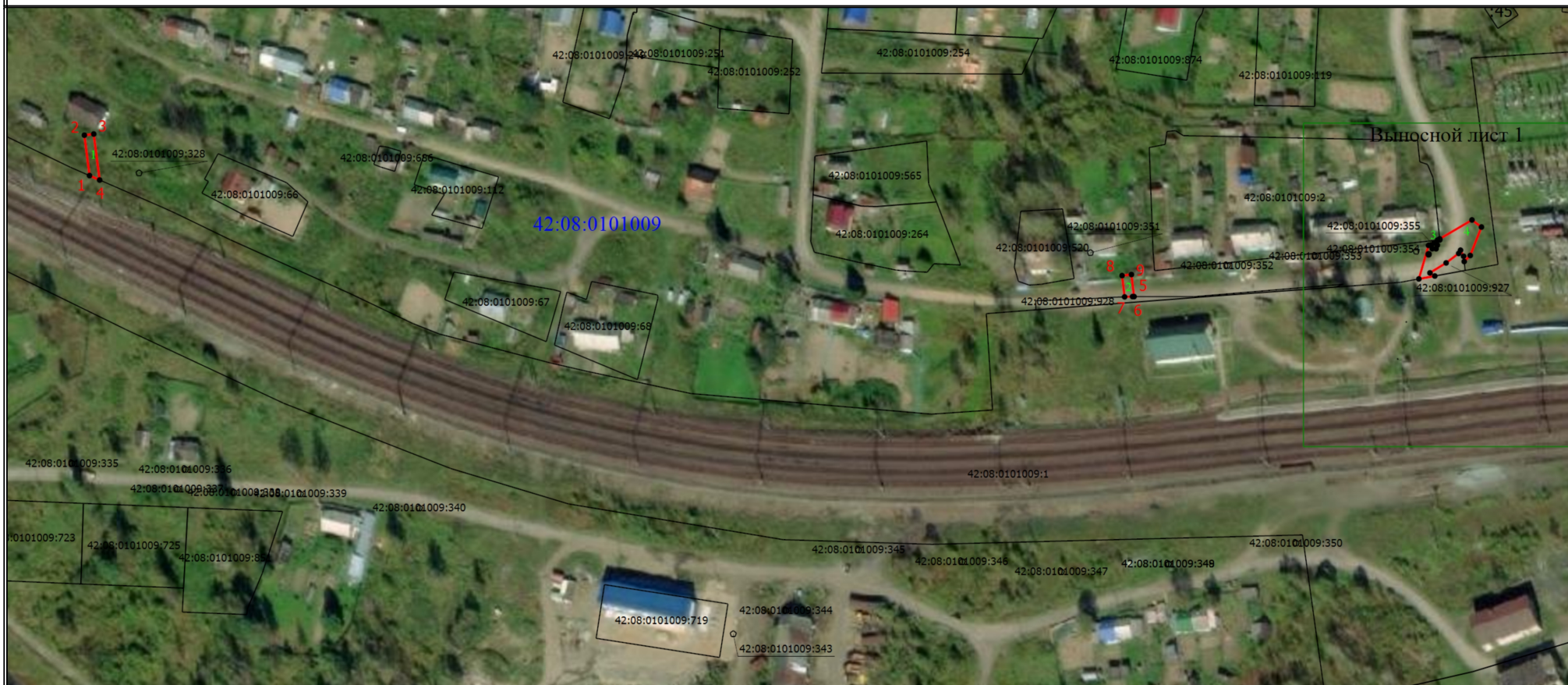
2. Сведения о характерных точках границ объекта

Обозначение характерных точек границ	Существующие координаты, м		Измененные (уточненные) координаты, м		Метод определения координат характерной точки	Средняя квадратическая погрешность положения характерной точки (Mt), м	Описание обозначения точки на местности (при наличии)
	X	Y	X	Y			
1	2	3	4	5	6	7	8
-	-	-	-	-	-	-	

3. Сведения о характерных точках части (частей) границы объекта

Обозначение характерных точек части границы	Существующие координаты, м		Измененные (уточненные) координаты, м		Метод определения координат характерной точки	Средняя квадратическая погрешность положения характерной точки (Mt), м	Описание обозначения точки на местности (при наличии)
	X	Y	X	Y			
1	2	3	4	5	6	7	8
-	-	-	-	-	-	-	

Схема расположения границ публичного сервитута



Масштаб 1:2500

Условные обозначения

- - Характерная точка границы, сведения о которой позволяют однозначно определить ее положение на местности
- 1 - Обозначение новой характерной точки
- 42:08:0101009:1 - Кадастровый номер земельного участка
- - Часть границы, сведения ЕГРН о которой позволяют однозначно определить ее положение на местности
- 42:08:0101009 - Номер кадастрового квартала
- - Проектная граница публичного сервитута
- 1 - Обозначение контура испрашиваемого публичного сервитута

Схема расположения границ публичного сервитута

Выносной лист 1



Масштаб 1:500

Условные обозначения

- - Характерная точка границы, сведения о которой позволяют однозначно определить ее положение на местности
- 1 - Обозначение новой характерной точки
- 42:08:0101009:1 - Кадастровый номер земельного участка
- - Часть границы, сведения ЕГРН о которой позволяют однозначно определить ее положение на местности
- 42:08:0101009 - Номер кадастрового квартала
- (red) - Проектная граница публичного сервитута
- 1 (green) - Обозначение контура испрашиваемого публичного сервитута

Приложение № 2
к постановлению администрации
Междуреченского городского округа
от 20.04.2023 № 967-п

Кадастровый номер земельного участка, в отношении которого устанавливается публичный сервитут	42:08:0101009:369 (единое землепользование, вх. 42:08:0101009:355)
Вид разрешенного использования	под объекты инженерного оборудования, электроснабжения: опоры ВЛ 0,4кВ
Площадь земельного участка (кв.м)	138,6
Кадастровая стоимость земельного участка (руб.)	43431,7
Площадь части земельного участка, в отношении которого устанавливается публичный сервитут. (кв.м)	5
Срок, на который устанавливается публичный сервитут, мес.	22
Процент кадастровой стоимости %	0,01
УПКС	313,36
Плата за публичный сервитут, руб.	0,3

$$313,36:12 \times 22 \times 5 \times 0,01\% = 0,3$$

Среднее значение удельного показателя кадастровой стоимости в пределах кадастрового квартала 42:08:0101009, руб/кв.м	313,36
Площадь кв.м	387
Процент кадастровой стоимости %	0,01
Срок, на который устанавливается публичный сервитут, мес.	22
Плата за публичный сервитут, руб.	22,23

$$313,36:12 \times 22 \times 387 \times 0,01\% = 22,23$$

Председатель Комитета по управлению
имуществом муниципального образования
«Междуреченский городской округ»

С.Э. Шлендер