



**РОССИЙСКАЯ ФЕДЕРАЦИЯ**  
**Кемеровская область - Кузбасс**  
**город Междуреченск**  
**Администрация Междуреченского городского округа**

**ПОСТАНОВЛЕНИЕ**

от 26.09.2022 № 2133-п

Об установлении публичного сервитута

Рассмотрев ходатайство ОАО «Российские железные дороги», руководствуясь Земельным кодексом Российской Федерации, Гражданским кодексом Российской Федерации, Градостроительным кодексом Российской Федерации, Федеральным законом от 06.10.2003 № 131-ФЗ «Об общих принципах организации местного самоуправления в Российской Федерации», Федеральным законом от 13.07.2015 № 218-ФЗ «О государственной регистрации недвижимости», распоряжением Правительства Российской Федерации от 19.03.2013 № 384-р «Об утверждении схемы территориального планирования Российской Федерации в области федерального транспорта (железнодорожного, воздушного, морского, внутреннего водного транспорта) и автомобильных дорог федерального значения», распоряжением Федерального агентства железнодорожного транспорта от 17.05.2021 № АБ-155-р «Об утверждении документации по планировке территории (проект планировки территории и проект межевания территории) для объекта: «Станция Междуреченск Западно-Сибирской железной дороги», Решением Комитета по управлению государственным имуществом Кемеровской области от 25.11.2015 № 4-2/3904 (ред. от 25.12.2020) «Об утверждении результатов государственной кадастровой оценки земель населенных пунктов Кемеровской области»:

1. Установить публичный сервитут в отношении земель в границах кадастровых кварталов с кадастровыми номерами 42:28:0801004, 42:28:0801005, 42:28:1001022, 42:28:1001001, 42:28:1001003, площадью 1641 кв.м, категория земель: земли населенных пунктов, местоположение: Кемеровская область - Кузбасс, Междуреченский городской округ, город Междуреченск, для целей: складирование строительных и иных материалов, размещение временных или вспомогательных сооружений (включая

ограждения, бытовки, навесы) и (или) строительной техники, которые необходимы для обеспечения строительства, реконструкции, ремонта объектов транспортной инфраструктуры федерального, регионального или местного значения.

2. Утвердить границы публичного сервитута с описанием местоположения границ согласно приложению № 1 к настоящему постановлению.

3. Определить обладателем публичного сервитута ОАО «РЖД».

4. Сервитут устанавливается на срок 24 месяца со дня внесения сведений о нем в Единый государственный реестр недвижимости.

5. Установить срок, в течение которого использование земельного участка или его части в соответствии с разрешенным использованием будет невозможно или существенно затруднено, в связи с осуществлением сервитута – не более 12 месяцев.

6. ОАО «Российские железные дороги» внести плату за публичный сервитут единовременным платежом не позднее 6 месяцев со дня принятия настоящего постановления путем перечисления платежа по реквизитам (ИНН 4214010116 КПП 421401001, получатель – УФК по Кемеровской области-Кузбассу (КУМИ г.Междуреченска), казначейский счет – 03100643000000013900 в ОТДЕЛЕНИЕ КЕМЕРОВО БАНКА РОССИИ/УФК по Кемеровской области-Кузбассу г. Кемерово, БИК 013207212, единый казначейский счет – 40102810745370000032, КБК 90511105312040000120, ОКТМО 32725000, в назначении платежа указать номер настоящего постановления АМГО). Размер платы за публичный сервитут определен в приложении № 2 к настоящему постановлению.

7. Обязать ОАО «Российские железные дороги» привести земельный участок в состояние, пригодное для его использования в соответствии с разрешенным использованием, в срок не позднее, чем 3 месяца после завершения строительства объекта.

8. Отделу информационных технологий управления по обеспечению хозяйственной деятельности администрации Междуреченского городского округа (Васильева Н.В.) обеспечить размещение настоящего постановления на официальном сайте администрации Междуреченского городского округа.

9. Отделу по работе со СМИ администрации Междуреченского городского округа (Воробьева М.А.) опубликовать настоящее постановление в средствах массовой информации, за исключением приложений к нему.

10. Контроль за выполнением настоящего постановления возложить на первого заместителя главы Междуреченского городского округа по промышленности и строительству Перепилищенко С.В.

## ОПИСАНИЕ МЕСТОПОЛОЖЕНИЯ ГРАНИЦ

**Публичный сервитут устанавливается в целях складирования строительных и иных материалов, размещения временных или вспомогательных сооружений (включая ограждения, бытовки, навесы) и (или) строительной техники, которые необходимы для обеспечения строительства, реконструкции, ремонта объектов транспортной инфраструктуры федерального, регионального или местного значения, на срок указанных строительства, реконструкции, ремонта при реализации объекта: «Станция Междуреченск Западно-Сибирской железной дороги»**

(наименование объекта, местоположение границ которого описано (далее - объект))

### Раздел 1

#### Сведения об объекте

№ п/п	Характеристики объекта	Описание характеристик
1	2	3
1.	Местоположение объекта	Кемеровская область - Кузбасс, город Междуреченск
2.	Площадь объекта +/- величина погрешности определения площади (Р +/- Дельта Р)	1641 +/- 14 м <sup>2</sup>
3.	Иные характеристики объекта	Публичный сервитут устанавливается в целях складирования строительных и иных материалов, размещения временных или вспомогательных сооружений (включая ограждения, бытовки, навесы) и (или) строительной техники, которые необходимы для обеспечения строительства, реконструкции, ремонта объектов транспортной инфраструктуры федерального, регионального или местного значения, на срок указанных строительства, реконструкции, ремонта при реализации объекта: «Станция Междуреченск Западно-Сибирской железной дороги», на срок 24 месяца в интересах открытого акционерного общества "Российские железные дороги"

## Раздел 2

### Сведения о местоположении границ объекта

1. Система координат МСК-42

2. Сведения о характерных точках границ объекта

Обозначение характерных точек границ	Координаты, м		Метод определения координат характерной точки	Средняя квадратическая погрешность положения характерной точки (Mt), м	Описание обозначения точки на местности (при наличии)
	X	Y			
1	2	3	4	5	6
1	438884.55	2271428.02	Аналитический метод	0.10	Закрепление отсутствует
2	438882.44	2271430.89	Аналитический метод	0.10	Закрепление отсутствует
3	438881.26	2271430.01	Аналитический метод	0.10	Закрепление отсутствует
4	438883.25	2271427.06	Аналитический метод	0.10	Закрепление отсутствует
1	438884.55	2271428.02	Аналитический метод	0.10	Закрепление отсутствует
5	437886.60	2273234.83	Аналитический метод	0.10	Закрепление отсутствует
6	437897.63	2273226.24	Аналитический метод	0.10	Закрепление отсутствует
7	437920.65	2273194.17	Аналитический метод	0.10	Закрепление отсутствует
8	437916.68	2273191.79	Аналитический метод	0.10	Закрепление отсутствует
9	437918.03	2273189.55	Аналитический метод	0.10	Закрепление отсутствует
10	437937.76	2273162.02	Аналитический метод	0.10	Закрепление отсутствует
11	437940.27	2273158.84	Аналитический метод	0.10	Закрепление отсутствует
12	437951.14	2273145.12	Аналитический метод	0.10	Закрепление отсутствует
13	437954.10	2273141.47	Аналитический метод	0.10	Закрепление отсутствует
14	437966.20	2273125.96	Аналитический метод	0.10	Закрепление отсутствует
15	437968.39	2273127.63	Аналитический метод	0.10	Закрепление отсутствует
16	438004.03	2273077.96	Аналитический метод	0.10	Закрепление отсутствует
17	438009.96	2273082.18	Аналитический метод	0.10	Закрепление отсутствует
18	438029.05	2273060.02	Аналитический метод	0.10	Закрепление отсутствует
19	438018.92	2273040.78	Аналитический метод	0.10	Закрепление отсутствует
20	437902.85	2273208.96	Аналитический метод	0.10	Закрепление отсутствует
21	437888.11	2273228.22	Аналитический метод	0.10	Закрепление отсутствует

## 2. Сведения о характерных точках границ объекта

Обозначение характерных точек границ	Координаты, м		Метод определения координат характерной точки	Средняя квадратическая погрешность положения характерной точки (Mt), м	Описание обозначения точки на местности (при наличии)
	X	Y			
1	2	3	4	5	6
5	437886.60	2273234.83	Аналитический метод	0.10	Закрепление отсутствует

## 3. Сведения о характерных точках части (частей) границы объекта

Обозначение характерных точек части границы	Координаты, м		Метод определения координат характерной точки	Средняя квадратическая погрешность положения характерной точки (Mt), м	Описание обозначения точки на местности (при наличии)
	X	Y			
1	2	3	4	5	6
-	-	-	-	-	-

### Раздел 3

#### Сведения о местоположении измененных (уточненных) границ объекта

1. Система координат -

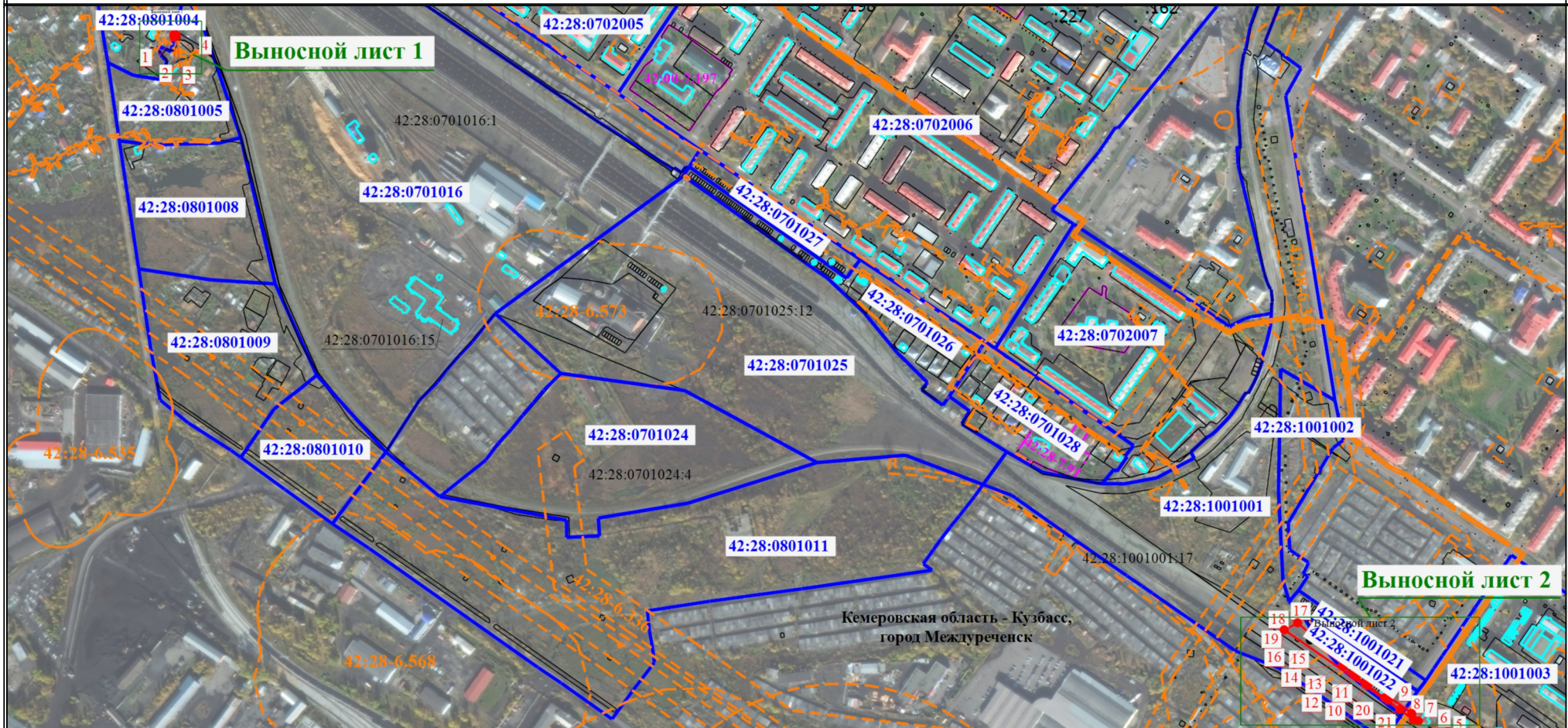
2. Сведения о характерных точках границ объекта

Обозначение характерных точек границ	Существующие координаты, м		Измененные (уточненные) координаты, м		Метод определения координат характерной точки	Средняя квадратическая погрешность положения характерной точки (M <sub>t</sub> ), м	Описание обозначения точки на местности (при наличии)
	X	Y	X	Y			
1	2	3	4	5	6	7	8
-	-	-	-	-	-	-	

3. Сведения о характерных точках части (частей) границы объекта

Обозначение характерных точек части границы	Существующие координаты, м		Измененные (уточненные) координаты, м		Метод определения координат характерной точки	Средняя квадратическая погрешность положения характерной точки (M <sub>t</sub> ), м	Описание обозначения точки на местности (при наличии)
	X	Y	X	Y			
1	2	3	4	5	6	7	8
-	-	-	-	-	-	-	

## Раздел 4 Схема расположения границ публичного сервитута



Масштаб 1:8500

**Условные обозначения**

- |   |   |  |   |   |
|---|---|--|---|---|
| <p><span style="color: red;">—</span> - Проектная граница публичного сервитута</p> <p><span style="color: blue;">—</span> - Часть границы, сведения ЕГРН о которой позволяют однозначно определить ее положение на местности</p> <p>42:28:0701025:97 - Кадастровый номер здания</p> <p><span style="color: magenta;">- - -</span> - Граница территориальной зоны</p> <p>42:28-7.9 - Реестровый номер территориальной зоны</p> | <p>•</p> <p>42:28:0701016:1</p> <p><span style="color: blue;">—</span></p> <p><span style="color: orange;">- - -</span></p> | <p>- Характерная точка границы земельного участка, сведения о которой отсутствуют в ЕГРН, местоположение которой определено при кадастровых работах (новая характерная точка).</p> <p>- Кадастровый номер земельного участка</p> <p>- Граница кадастрового квартала</p> <p>- Граница зоны с особыми условиями использования территории</p> | <p>1</p> <p><span style="color: cyan;">—</span></p> <p>42:28:0701016</p> <p>42:28-6.573</p> | <p>- Обозначение новой характерной точки</p> <p>- Граница здания</p> <p>- Номер кадастрового квартала</p> <p>- Реестровый номер зоны с особыми условиями использования территории</p> |
|---|---|--|---|---|

## Раздел 4 Схема расположения границ публичного сервитута

Выносной лист 1



Масштаб 1:500

**Условные обозначения**

- |   |  |
|---|--|
| <p><span style="color: red;">—</span> - Проектная граница публичного сервитута</p> <p>— - Часть границы, сведения ЕГРН о которой позволяют однозначно определить ее положение на местности</p> <p>42:28:0801004:3 - Cadaстровый номер земельного участка</p> <p>42:28:0801004:20 - Cadaстровый номер здания</p> <p>42:28:0000000:1135 - Cadaстровый номер сооружения</p> <p><span style="color: orange;">42:28-6.297</span> - Реестровый номер зоны с особыми условиями использования территории</p> <p>- - - - - Граница зоны с особыми условиями использования территории</p> | <p><span style="color: red;">●</span> - Характерная точка границы земельного участка, сведения о которой отсутствуют в ЕГРН, местоположение которой определено при кадастровых работах (новая характерная точка).</p> <p><span style="color: red;">1</span> - Обозначение новой характерной точки</p> <p><span style="color: cyan;">—</span> - Граница здания</p> <p><span style="color: green;">—</span> - Граница сооружения</p> <p><span style="color: blue;">—</span> - Граница кадастрового квартала</p> <p><span style="color: blue;">42:28:0701016</span> - Номер кадастрового квартала</p> |
|---|--|



## Раздел 4 Схема расположения границ публичного сервитута

Выносной лист 2



Масштаб 1:1300

**Условные обозначения**

- |  |   |   |
|--|---|---|
| <p><span style="color: red;">—</span> - Проектная граница публичного сервитута</p> <p><b>1</b> - Обозначение новой характерной точки</p> <p>42:28:1001003:139 - Кадастровый номер здания</p> <p><span style="color: blue;">—</span> - Граница кадастрового квартала</p> <p><b>42:28-6.365</b> - Реестровый номер зоны с особыми условиями использования территории</p> | <p><span style="color: red;">•</span> - Характерная точка границы земельного участка, сведения о которой отсутствуют в ЕГРН, местоположение которой определено при кадастровых работах (новая характерная точка).</p> <p>42:28:1001001:17 - Кадастровый номер земельного участка</p> <p><span style="color: green;">—</span> - Граница сооружения</p> <p><b>42:28:0701016</b> - Номер кадастрового квартала</p> | <p><span style="color: grey;">—</span> - Часть границы, сведения ЕГРН о которой позволяют однозначно определить ее положение на местности</p> <p><span style="color: cyan;">—</span> - Граница здания</p> <p>42:28:1001003:738 - Кадастровый номер сооружения</p> <p><span style="color: orange;">- - -</span> - Граница зоны с особыми условиями</p> |
|--|---|---|

Приложение № 2  
к постановлению администрации  
Междуреченского городского округа

от 26.09.2022 № 2133-П

Среднее значение удельного показателя кадастровой стоимости для МГО, руб/кв.м	1409,34
Площадь кв.м	1641
Процент кадастровой стоимости %	0,01
Срок, на который устанавливается публичный сервитут, мес.	24
Плата за публичный сервитут, руб.	462,5

$$1409,34:12 \times 24 \times 1641 \times 0,01\% = 462,5$$

Председатель Комитета по управлению  
имуществом муниципального образования  
«Междуреченский городской округ»

С.Э.Шлендер