



**РОССИЙСКАЯ ФЕДЕРАЦИЯ**  
**Кемеровская область - Кузбасс**  
**город Междуреченск**  
**Администрация Междуреченского городского округа**

**ПОСТАНОВЛЕНИЕ**

от 29.08.2022 № 1935-п

Об установлении публичного сервитута

Рассмотрев ходатайство ОАО «Российские железные дороги», руководствуясь Земельным кодексом Российской Федерации, Гражданским кодексом Российской Федерации, Градостроительным кодексом Российской Федерации, Федеральным законом от 06.10.2003 № 131-ФЗ «Об общих принципах организации местного самоуправления в Российской Федерации», Федеральным законом от 13.07.2015 № 218-ФЗ «О государственной регистрации недвижимости», распоряжением Правительства Российской Федерации от 19.03.2013 № 384-р «Об утверждении схемы территориального планирования Российской Федерации в области федерального транспорта (железнодорожного, воздушного, морского, внутреннего водного транспорта) и автомобильных дорог федерального значения», распоряжением Федерального агентства железнодорожного транспорта от 17.05.2021 № АБ-155-р «Об утверждении документации по планировке территории (проект планировки территории и проект межевания территории) для реализации объекта: «Станция Междуреченск Западно-Сибирской железной дороги», включенного в программу «Увеличение пропускной способности участка Артышта-Междуреченск-Тайшет», Решением Комитета по управлению государственным имуществом Кемеровской области от 25.11.2015 № 4-2/3904 (ред. от 25.12.2020) «Об утверждении результатов государственной кадастровой оценки земель населенных пунктов Кемеровской области»:

1. Установить публичный сервитут в отношении части земельного участка площадью 39 кв.м, расположенного в границах земельного участка с кадастровым номером 42:28:0701026:83, находящегося в частной собственности (категория земель: земли населенных пунктов, местоположение: Кемеровская область, г. Междуреченск, ул.Пикетная, д.64) для целей: складирование строительных и иных материалов, размещение временных или вспомогательных сооружений (включая ограждения, бытовки, навесы) и (или) строительной техники, которые необходимы для обеспечения строительства, реконструкции, ремонта объектов транспортной инфраструктуры федерального, регионального или местного значения.

2. Утвердить границы публичного сервитута с описанием местоположения границ согласно приложению к настоящему постановлению.

3. Определить обладателем публичного сервитута ОАО «РЖД».

4. Сервитут устанавливается сроком на 43 месяца с момента государственного кадастрового учета и государственной регистрации прав.

5. Установить срок, в течение которого использование земельного участка или его части в соответствии с разрешенным использованием будет невозможно или существенно затруднено, в связи с осуществлением сервитута – не более 3 месяцев в отношении части земельного участка с кадастровым номером 42:28:0701026:83.

6. ОАО «РЖД» при пользовании сервитутом заключить соглашение об осуществлении публичного сервитута в соответствии со ст.39.47 Земельного кодекса Российской Федерации. Плата за публичный сервитут вносится правообладателю земельного участка, с которым заключено соглашение об установлении публичного сервитута, в соответствии со ст.39.46 Земельного кодекса Российской Федерации.

7. Обязать ОАО «РЖД» привести земельный участок в состояние, пригодное для его использования, в соответствии с разрешенным использованием, в срок не позднее, чем 3 месяца после завершения на земельном участке деятельности, для обеспечения которой установлен публичный сервитут.

8. Отделу информационных технологий управления по обеспечению хозяйственной деятельности администрации Междуреченского городского округа (Васильева Н.В.) обеспечить размещение настоящего постановления на официальном сайте администрации Междуреченского городского округа.

9. Отделу по работе со СМИ администрации Междуреченского городского округа (Воробьева М.А.) опубликовать настоящее постановление в средствах массовой информации, за исключением приложений к нему.

10. Контроль за выполнением настоящего постановления возложить на первого заместителя главы Междуреченского городского округа по промышленности и строительству Перепилищенко С.В.

Глава Междуреченского городского округа

В.Н. Чернов

## ОПИСАНИЕ МЕСТОПОЛОЖЕНИЯ ГРАНИЦ

**Публичный сервитут устанавливается для обеспечения строительства, реконструкции объектов инфраструктуры в рамках реализации объекта: «Станция Междуреченск Западно-Сибирской железной дороги»**

(наименование объекта, местоположение границ которого описано (далее - объект))

### Раздел 1

#### Сведения об объекте

№ п/п	Характеристики объекта	Описание характеристик
1	2	3
1.	Местоположение объекта	Кемеровская область - Кузбасс, город Междуреченск
2.	Площадь объекта +/- величина погрешности определения площади (Р +/- Дельта Р)	39 +/- 2 м <sup>2</sup>
3.	Иные характеристики объекта	Публичный сервитут устанавливается для обеспечения строительства, реконструкции объектов инфраструктуры в рамках реализации объекта: «Станция Междуреченск Западно-Сибирской железной дороги» на основании документации по планировке территории (проекта планировки территории и проекта межевания территории), утвержденной распоряжением Федерального агентства железнодорожного транспорта от 17.05.2021 №АБ-155-р, сроком на 43 месяца в интересах Дирекции по строительству сетей связи - филиала открытого акционерного общества "Российские железные дороги"

## Раздел 2

### Сведения о местоположении границ объекта

1. Система координат МСК-42

2. Сведения о характерных точках границ объекта

Обозначение характерных точек границ	Координаты, м		Метод определения координат характерной точки	Средняя квадратическая погрешность положения характерной точки (М <sup>^</sup> , м)	Описание обозначения точки на местности (при наличии)
	X	Y			
1	2	3	4	5	6
1	438434.24	2272480.66	Аналитический метод	0.10	Закрепление отсутствует
2	438438.81	2272476.81	Аналитический метод	0.10	Закрепление отсутствует
3	438438.16	2272476.28	Аналитический метод	0.10	Закрепление отсутствует
4	438436.28	2272474.85	Аналитический метод	0.10	Закрепление отсутствует
5	438434.52	2272473.59	Аналитический метод	0.10	Закрепление отсутствует
6	438429.03	2272475.87	Аналитический метод	0.10	Закрепление отсутствует
7	438427.44	2272478.05	Аналитический метод	0.10	Закрепление отсутствует
8	438429.37	2272477.25	Аналитический метод	0.10	Закрепление отсутствует
1	438434.24	2272480.66	Аналитический метод	0.10	Закрепление отсутствует

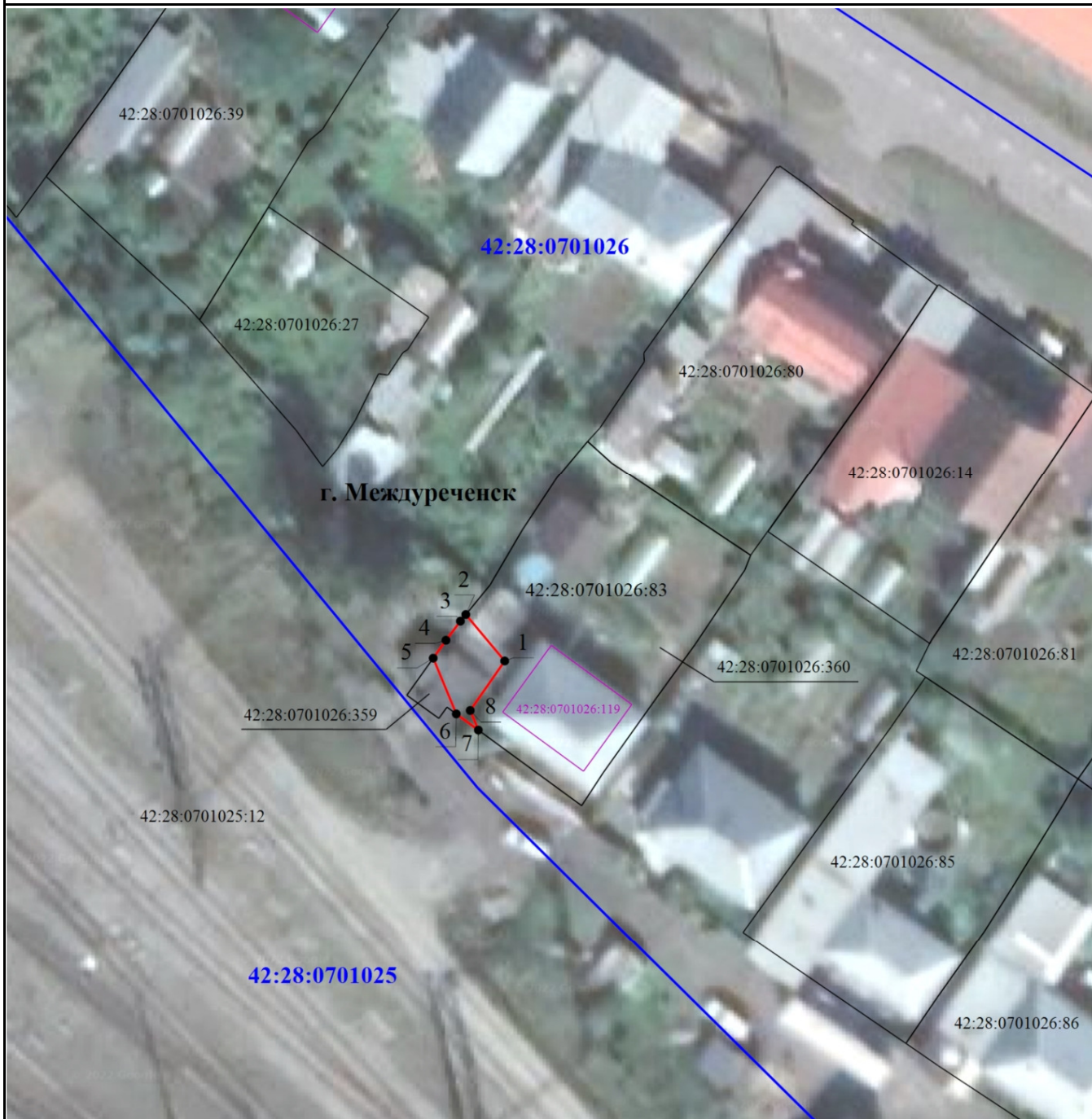
3. Сведения о характерных точках части (частей) границы объекта

Обозначение характерных точек части границы	Координаты, м		Метод определения координат характерной точки	Средняя квадратическая погрешность положения характерной точки (М <sup>^</sup> , м)	Описание обозначения точки на местности (при наличии)
	X	Y			
1	2	3	4	5	6
-	-	-	-	-	-



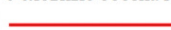
## Схема расположения границ публичного сервитута

Публичный сервитут устанавливается для обеспечения строительства, реконструкции объектов инфраструктуры в рамках реализации объекта: «Станция Междуреченск Западно - Сибирской железной дороги» в границах земельного участка с кадастровым номером 42:28:0701026:83



Масштаб 1:600

### Условные обозначения

 - Проектная граница публичного сервитута




- Характерная точка границы, сведения о которой позволяют однозначно определить ее положение на местности

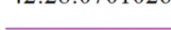
1

- Обозначение новой характерной точки

42:28:0701026:83

- Кадастровый номер земельного участка

 - Существующая часть границы, имеющиеся в ЕГРН сведения о которой достаточны для определения ее местоположения


 - Граница здания

42:28:0701025

- Номер кадастрового квартала

42:28:0701026:119

- Кадастровый номер здания

 - Граница кадастрового квартала