



РОССИЙСКАЯ ФЕДЕРАЦИЯ
Кемеровская область - Кузбасс
город Междуреченск
Администрация Междуреченского городского округа

ПОСТАНОВЛЕНИЕ

от 15.08.2022 № 1825-п

Об установлении публичного сервитута

Рассмотрев ходатайство ОАО «Российские железные дороги», руководствуясь Земельным кодексом Российской Федерации, Гражданским кодексом Российской Федерации, Градостроительным кодексом Российской Федерации, Федеральным законом от 06.10.2003 № 131-ФЗ «Об общих принципах организации местного самоуправления в Российской Федерации», Федеральным законом от 13.07.2015 № 218-ФЗ «О государственной регистрации недвижимости», распоряжением Правительства Российской Федерации от 19.03.2013 № 384-р «Об утверждении схемы территориального планирования Российской Федерации в области федерального транспорта (железнодорожного, воздушного, морского, внутреннего водного транспорта) и автомобильных дорог федерального значения», распоряжением Федерального агентства железнодорожного транспорта (Росжелдор) от 29.09.2021 № АИ-472-р «Об утверждении документации по планировке территории (проект планировки территории и проект межевания территории) для размещения объекта: «Второй путь на перегоне Бельсу-Теба Красноярской железной дороги. 1 этап-строительство двухпутной вставки на перегоне Бельсу-Теба» (бизнес-код: 001.2011.10001362), Решением Комитета по управлению государственным имуществом Кемеровской области от 25.11.2015 № 4-2/3904 (ред. от 25.12.2020) «Об утверждении результатов государственной кадастровой оценки земель населенных пунктов Кемеровской области»:

1. Установить публичный сервитут в отношении части земельного участка с кадастровым номером 42:08:0101009:93 (вх. 42:08:0101009:94), а также земель в границах кадастрового квартала 42:08:0101009 общей площадью 3432 кв.м (категория земель: земли населенных пунктов, местоположение: Кемеровская область - Кузбасс, г.Междуреченск, ст.Теба для целей – складирование строительных и иных материалов, размещение

временных или вспомогательных сооружений (включая ограждения, бытовки, навесы) и (или) строительной техники, которые необходимы для обеспечения строительства, реконструкции, ремонта объектов транспортной инфраструктуры федерального, регионального или местного значения.

2. Утвердить границы публичного сервитута с описанием местоположения границ согласно приложению 1 настоящего постановления.

3. Определить обладателем публичного сервитута ОАО «РЖД».

4. Сервитут устанавливается на срок 22 месяца с момента государственного кадастрового учета и государственной регистрации прав.

5. Установить срок, в течение которого использование земельного участка или его части в соответствии с разрешенным использованием будет невозможно или существенно затруднено, в связи с осуществлением сервитута – не более 12 месяцев

6. ОАО «РЖД» внести плату за публичный сервитут единовременным платежом не позднее 6 месяцев со дня принятия настоящего постановления путем перечисления платежа по реквизитам (ИНН 4214010116 КПП 421401001, получатель – УФК по Кемеровской области-Кузбассу (КУМИ г. Междуреченска), казначейский счет – 03100643000000013900 в ОТДЕЛЕНИЕ КЕМЕРОВО БАНКА РОССИИ/УФК по Кемеровской области-Кузбассу г. Кемерово, БИК 013207212, единый казначейский счет – 40102810745370000032, КБК 90511105312040000120, ОКТМО 32725000, в назначении платежа указать номер настоящего постановления). Размер платы за публичный сервитут определен в приложении 2 к настоящему постановлению.

7. Обязать ОАО «РЖД» привести земельный участок в состояние, пригодное для его использования в соответствии с разрешенным использованием, в срок не позднее, чем 3 месяца после завершения строительства объекта.

8. Отделу информационных технологий управления по обеспечению хозяйственной деятельности администрации Междуреченского городского округа (Васильева Н.В.) обеспечить размещение настоящего постановления на официальном сайте администрации Междуреченского городского округа.

9. Отделу по работе со СМИ администрации Междуреченского городского округа (Воробьева М.А.) опубликовать настоящее постановление в средствах массовой информации, за исключением приложений к нему.

10. Контроль за выполнением настоящего постановления возложить на первого заместителя главы Междуреченского городского округа по промышленности и строительству Перепилищенко С.В.

ОПИСАНИЕ МЕСТОПОЛОЖЕНИЯ ГРАНИЦ
публичного сервитута в целях складирования строительных и иных материалов,
размещения временных или вспомогательных сооружений (включая ограждения,
бытовки, навесы) и (или) строительной техники, которые необходимы для
обеспечения строительства, реконструкции, ремонта объектов транспортной
инфраструктуры федерального, регионального или местного значения, на срок
указанных строительства, реконструкции, ремонта при реализации объекта:
«Второй путь на перегоне Бельсу - Теба Красноярской железной дороги. 1
этап - строительство двухпутной вставки на
перегоне Бельсу - Теба»

(наименование объекта, местоположение границ которого описано (далее - объект))

Раздел 1

Сведения об объекте

№ п/п	Характеристики объекта	Описание характеристик
1	2	3
1.	Местоположение объекта	Кемеровская область - Кузбасс, район Междуреченский
2.	Площадь объекта +/- величина погрешности определения площади (P +/- Дельта P)	3432 +/- 103 м ²
3.	Иные характеристики объекта	Публичный сервитут устанавливается в целях складирования строительных и иных материалов, размещения временных или вспомогательных сооружений (включая ограждения, бытовки, навесы) и (или) строительной техники, которые необходимы для обеспечения строительства, реконструкции, ремонта объектов транспортной инфраструктуры федерального, регионального или местного значения, на срок указанных строительства, реконструкции, ремонта при реализации объекта: «Второй путь на перегоне Бельсу - Теба Красноярской железной дороги. 1 этап - строительство двухпутной вставки на перегоне Бельсу - Теба», на основании документации по планировке территории (проекта планировки территории и проекта межевания территории), утвержденной распоряжением Федерального агентства железнодорожного транспорта от 29.09.2021 г. № АИ-472-р. Публичный сервитут устанавливается сроком на 22 месяца

Раздел 2

Сведения о местоположении границ объекта

1. Система координат МСК-42, зона 2

2. Сведения о характерных точках границ объекта

Обозначение характерных точек границ	Координаты, м		Метод определения координат характерной точки	Средняя квадратическая погрешность положения характерной точки (Mt), м	Описание обозначения точки на местности (при наличии)
	X	Y			
1	2	3	4	5	6
Контур 1 (42:08:0101009) площадью 10 кв.м					
1	433449.55	2304603.17	Аналитический метод	0.1	-
2	433453.67	2304600.71	Аналитический метод	0.1	-
3	433453.69	2304600.71	Аналитический метод	0.1	-
4	433450.83	2304606.39	Аналитический метод	0.1	-
5	433448.60	2304604.19	Аналитический метод	0.1	-
1	433449.55	2304603.17	Аналитический метод	0.1	-
Контур 2 (42:08:0101009) площадью 295 кв.м					
6	433477.19	2304695.65	Аналитический метод	0.1	-
7	433481.68	2304697.51	Аналитический метод	0.1	-
8	433487.00	2304701.73	Аналитический метод	0.1	-
9	433481.06	2304716.00	Аналитический метод	0.1	-
10	433469.06	2304711.02	Аналитический метод	0.1	-
11	433468.15	2304710.78	Аналитический метод	0.1	-
12	433467.71	2304710.79	Аналитический метод	0.1	-
13	433467.05	2304710.96	Аналитический метод	0.1	-
14	433465.54	2304711.70	Аналитический метод	0.1	-
15	433478.19	2304685.35	Аналитический метод	0.1	-
16	433480.99	2304686.51	Аналитический метод	0.1	-
6	433477.19	2304695.65	Аналитический метод	0.1	-
Контур 3 (42:08:0101009) площадью 1675 кв.м					
17	433186.83	2305315.07	Аналитический метод	0.1	-
18	433185.24	2305271.10	Аналитический метод	0.1	-

19	433227.22	2305274.39	Аналитический метод	0.1	-
20	433228.98	2305309.68	Аналитический метод	0.1	-
21	433204.72	2305313.07	Аналитический метод	0.1	-
17	433186.83	2305315.07	Аналитический метод	0.1	-

Контур 4 (42:08:0101009:93) площадью 1452 кв.м

22	433219.25	2305376.13	Аналитический метод	0.1	-
23	433189.32	2305373.07	Аналитический метод	0.1	-
24	433188.76	2305368.62	Аналитический метод	0.1	-
25	433186.83	2305315.07	Аналитический метод	0.1	-
26	433204.72	2305313.07	Аналитический метод	0.1	-
27	433218.98	2305375.22	Аналитический метод	0.1	-
22	433219.25	2305376.13	Аналитический метод	0.1	-

3. Сведения о характерных частях (частей) границы объекта

Обозначение характерных точек части границы	Координаты, м		Метод определения координат характерной точки	Средняя квадратическая погрешность положения характерной точки (Mt), м	Описание обозначения точки на местности (при наличии)
	X	Y			
1	2	3	4	5	6
-	-	-	-	-	-

Схема расположения границ публичного сервитута



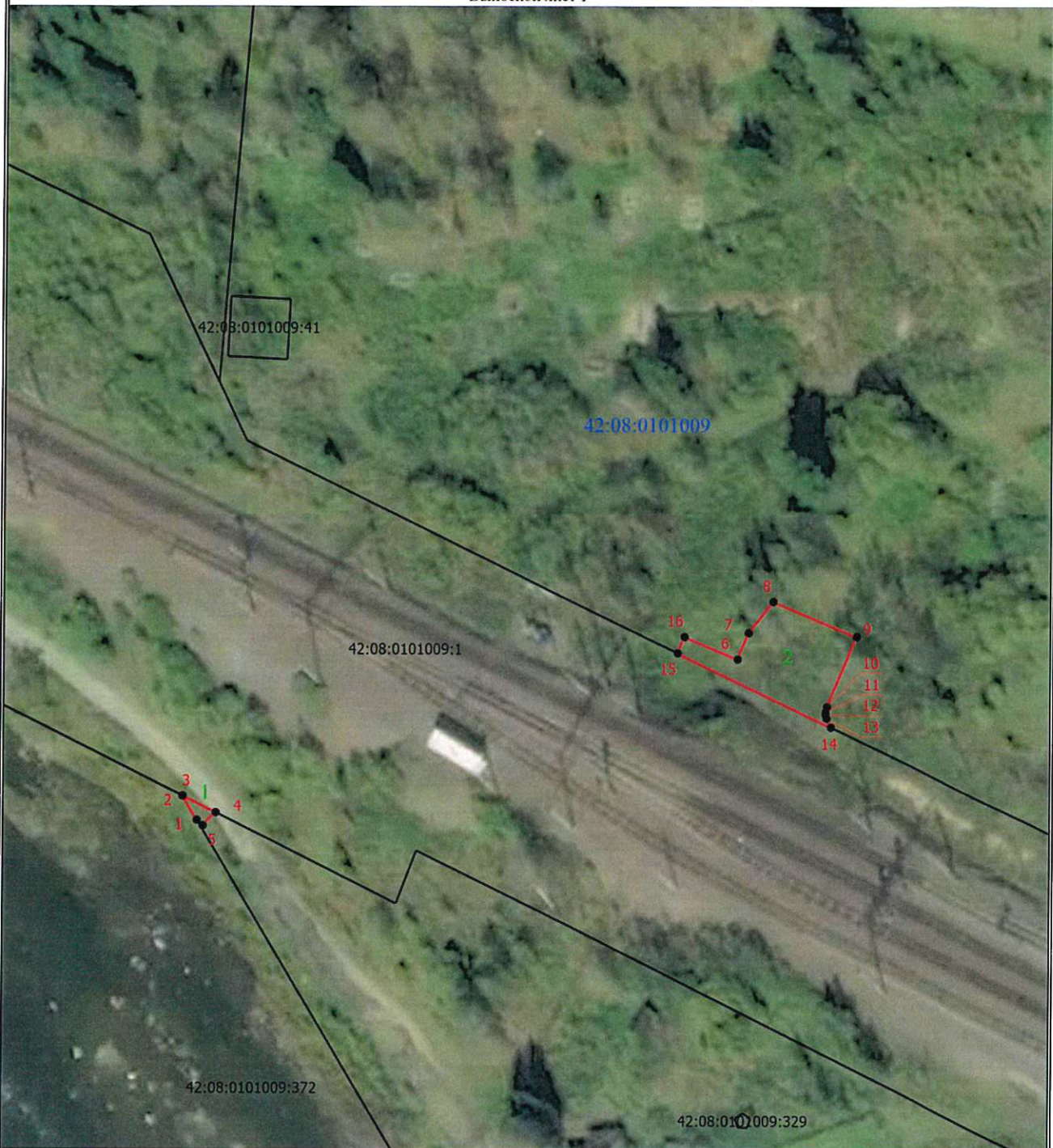
Масштаб 1:3000

Условные обозначения

- Характерная точка Границы, сведения о которой позволяют однозначно определить ее положение на местности
- 1 Обозначение новой характерной точки
- 42:08:0101009:40 - Кадастровый номер земельного участка
- 42:08:0101009:64Б (З) - Обозначение контура земельного участка
- Существующая часть Границы, выходящая в ЕГРН сведения о которой достаточны для определения ее местоположения
- Границы кадастрового квартала
- Номер кадастрового квартала
- Проектная граница публичного сервитута
- Обозначение контура испрашиваемого публичного сервитута

Схема расположения границ публичного сервитута

Выносной лист 1



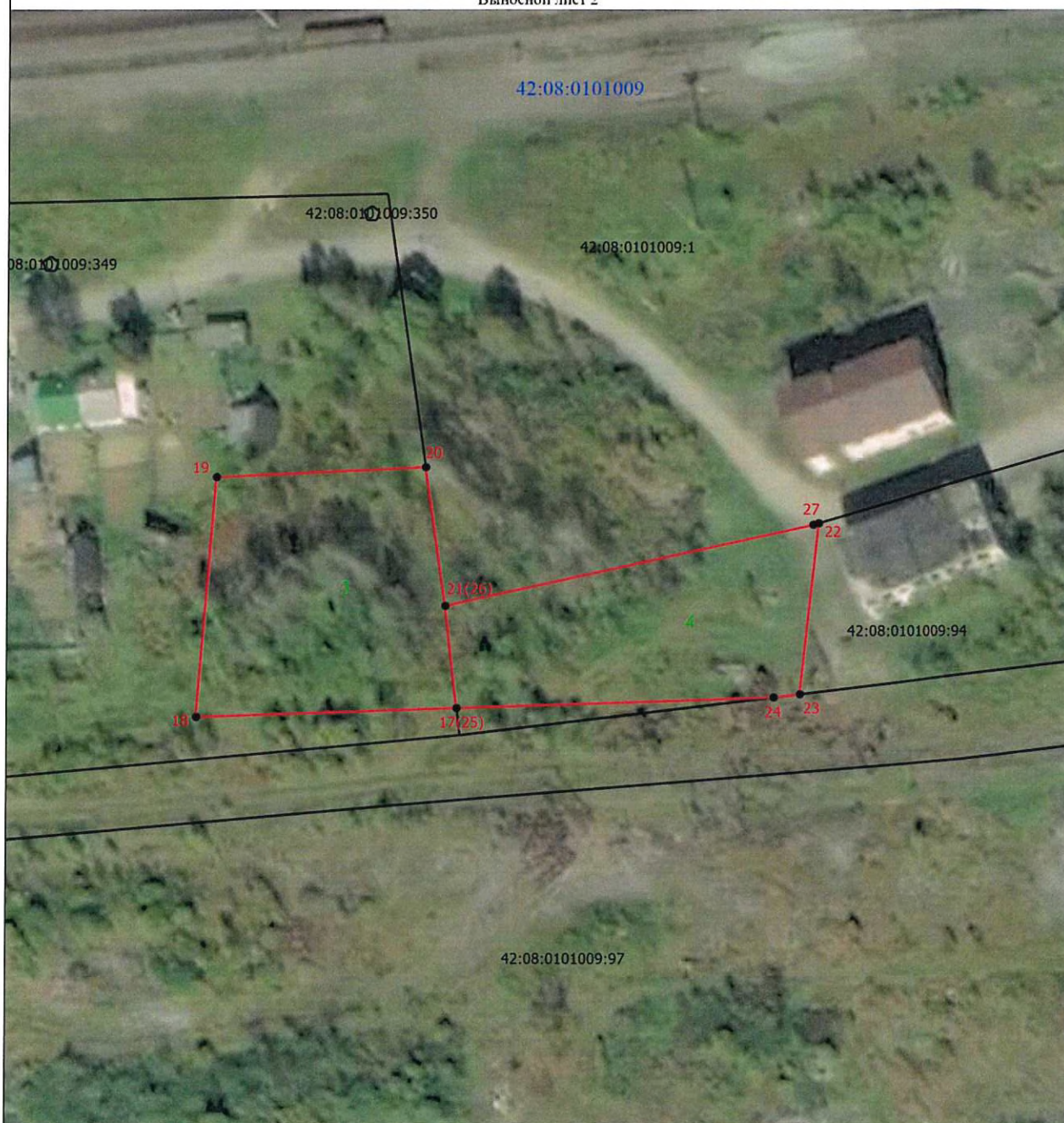
Масштаб 1:1000

Условные обозначения

- - Характерная точка границы, сведения о которой позволяют однозначно определить ее положение на местности
- 1 - Обозначение новой характерной точки
- 42:08:0101009:372 - Кадастровый номер земельного участка
- - Существующая часть границы, имеющаяся в ЕГРН сведения о которой достаточны для определения ее местоположения
- - Граница кадастрового квартала
- 42:08:0101009 - Номер кадастрового квартала
- - Проектная граница публичного сервитута
- 1 - Обозначение контура испрашиваемого публичного сервитута

Схема расположения границ публичного сервитута

Выносной лист 2



Масштаб 1:1000

Условные обозначения

- - Характерная точка границы, сведения о которой позволяют однозначно определить ее положение на местности
- 1 - Обозначение новой характерной точки
- 42:08:0101009:1 - Cadaстровый номер земельного участка
- - Существующая часть границы, имеющиеся в ЕГРН сведения о которой достаточны для определения ее местоположения
- - Граница кадастрового квартала
- 42:08:0101009 - Номер кадастрового квартала
- - Проектная граница публичного сервитута
- 4 - Обозначение контура испрашиваемого публичного сервитута

Председатель Комитета по управлению
имуществом муниципального образования
«Междуреченский городской округ»

С.Э.Шлендер

Приложение № 2
к постановлению администрации
Междуреченского городского округа

от 15.08.2022 № 1825-п

Среднее значение удельного показателя кадастровой стоимости для МГО, руб/кв.м	1409,34
Площадь кв.м	1980 (в границах кадастрового квартала)
Процент кадастровой стоимости %	0,01
Срок, на который устанавливается публичный сервитут, мес.	22
Плата за публичный сервитут, руб.	511,6

$$1409,34:12 \times 22 \times 1980 \times 0,01\% = 511,6$$

Кадастровый номер земельного участка, в отношении которого устанавливается публичный сервитут	42:08:0101009:93
Вид разрешенного использования	под объекты транспорта железнодорожного
Площадь земельного участка (кв.м)	9717,61
Кадастровая стоимость земельного участка (руб.)	2950655,1
Площадь части земельного участка, в отношении которого устанавливается публичный сервитут, (кв.м)	1452
Срок, на который устанавливается публичный сервитут, мес.	22
Процент кадастровой стоимости %	0,01
УПКС	303,6
Плата за публичный сервитут, руб.	80,8

$$303,6:12 \times 22 \times 1452 \times 0,01\% = 80,8$$

Итого плата за публичный сервитут - 592,4 руб.

Председатель Комитета по управлению
имуществом муниципального образования
«Междуреченский городской округ»

С.Э.Шлендер