



РОССИЙСКАЯ ФЕДЕРАЦИЯ
Кемеровская область - Кузбасс
город Междуреченск
Администрация Междуреченского городского округа

ПОСТАНОВЛЕНИЕ

от 18.05.2022 № 1068-п

О внесении изменений и дополнений в постановление администрации Междуреченского городского округа от 22.04.2020 № 780-п «Об утверждении схемы размещения нестационарных торговых объектов на территории муниципального образования «Междуреченский городской округ»

В связи с необходимостью внесения изменений, руководствуясь Федеральным законом от 06.10.2003 № 131-ФЗ «Об общих принципах организации местного самоуправления в Российской Федерации», Уставом муниципального образования «Междуреченский городской округ»:

1. Внести следующие изменения и дополнения в приложения к постановлению администрации Междуреченского городского округа от 22.04.2020 № 780-п «Об утверждении схемы размещения нестационарных торговых объектов на территории муниципального образования «Междуреченский городской округ»:

1.1. Приложение № 1 к постановлению дополнить строками № 116,117, 118, 119 согласно приложению № 1 к настоящему постановлению.

1.2. Ситуационный план порядкового номера строки текстового раздела схемы № 116,117, 118, 119 внести в приложение № 2 к постановлению согласно приложению № 2 к настоящему постановлению.

2. Управлению предпринимательства и инвестиционной политики администрации Междуреченского городского округа (Москалева Н.Г.) направить настоящее постановление в Министерство промышленности и торговли Кузбасса для размещения в информационно-телекоммуникационной сети Интернет.

3. Отделу информационных технологий управления по обеспечению хозяйственной деятельности администрации Междуреченского городского округа (Васильева Н.В.) обеспечить размещение постановления на официальном интернет-сайте администрации Междуреченского городского округа.

4. Отделу по работе со СМИ администрации Междуреченского городского округа (Воробьева М.А.) опубликовать данное постановление в городских средствах массовой информации.

5. Контроль за выполнением настоящего постановления возложить на заместителя главы Междуреченского городского округа по экономике и инвестиционной политике Легалову Т.В.

Глава Междуреченского городского округа

В.Н. Чернов

Приложение № 1
к постановлению администрации
Междуреченского городского округа
от 18.05.2022 № 1068-п

**Схема размещения нестационарных торговых объектов (НТО), расположенных на территории муниципального образования
«Междуреченский городской округ Кемеровской области - Кузбасса»**

№ п/п	Адресный ориентир размещения НТО	Площадь НТО, кв.м	Площадь земельного участка для размещения НТО, кв.м.	Тип НТО (павильон, киоск)	Вид торговли	Специализация торговли	Период размещения НТО	Информация об использовании НТО субъектами малого и среднего предпринимательства	Статус места размещения НТО
116	б-р. Медиков, район дома № 8	16	16	павильон	розничная	продукция собственного производства	5 лет	субъект малого и среднего предпринимательства	
117	б-р. Медиков, район дома № 8	12	12	павильон	розничная	табачные изделия	5 лет	субъект малого и среднего предпринимательства	
118	ул. Дзержинского, район дома № 3	12	12	павильон	розничная	табачные изделия	5 лет	субъект малого и среднего предпринимательства	
119	пр-кт 50 лет Комсомола, район дома № 67	12	12	павильон	розничная	табачные изделия	5 лет	субъект малого и среднего предпринимательства	

Приложение № 2
к постановлению администрации
Междуреченского городского округа

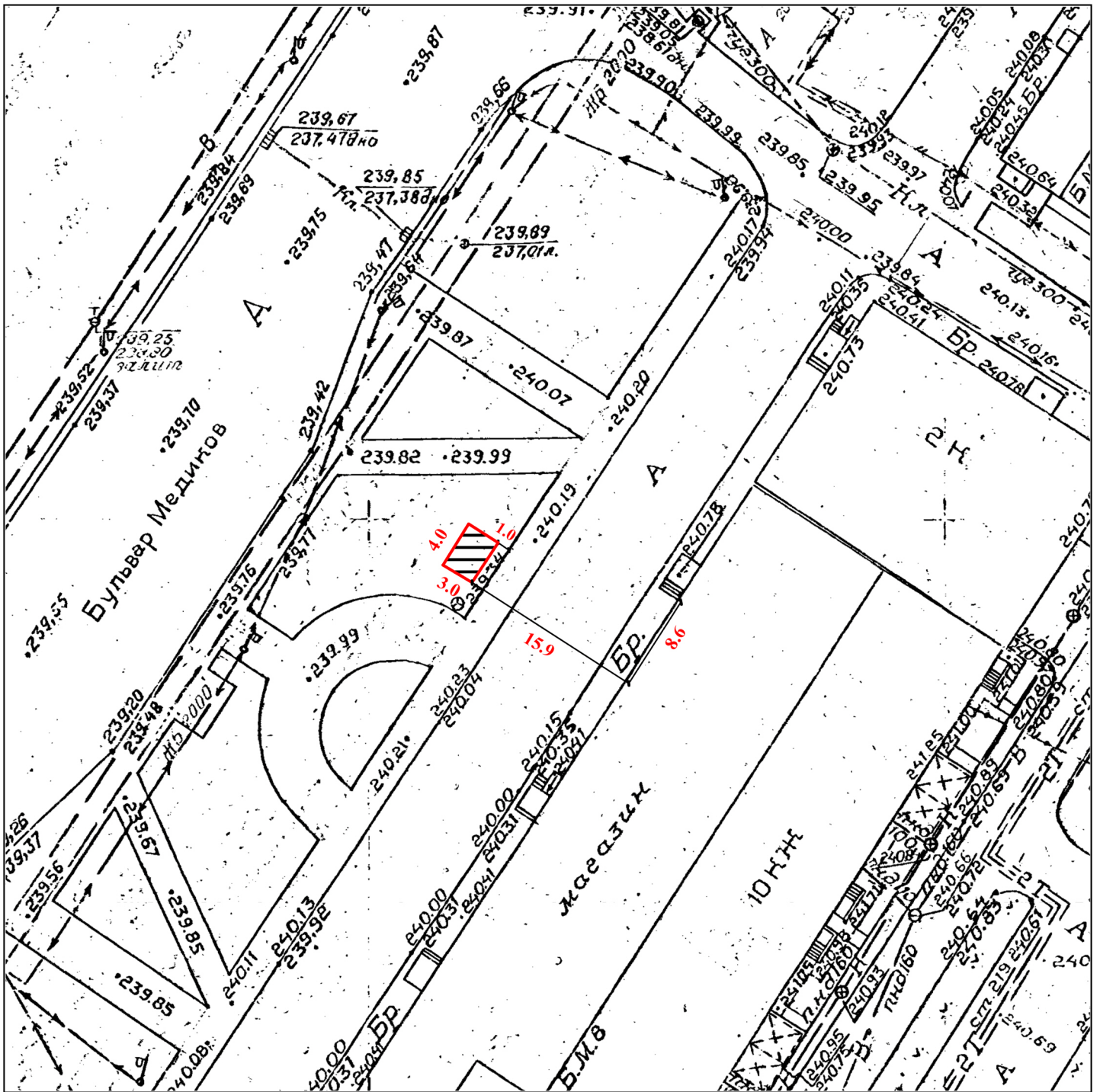
от 18.05.2022 № 1068-п

Схема размещения
нестационарных торговых объектов на территории
муниципального образования «Междуреченский городской округ»
(графический раздел)

Начальник управления предпринимательства
и инвестиционной политики администрации
Междуреченский городской округ

Н.Г. Москалева

Ситуационный план



Топографическая основа в масштабе 1:500

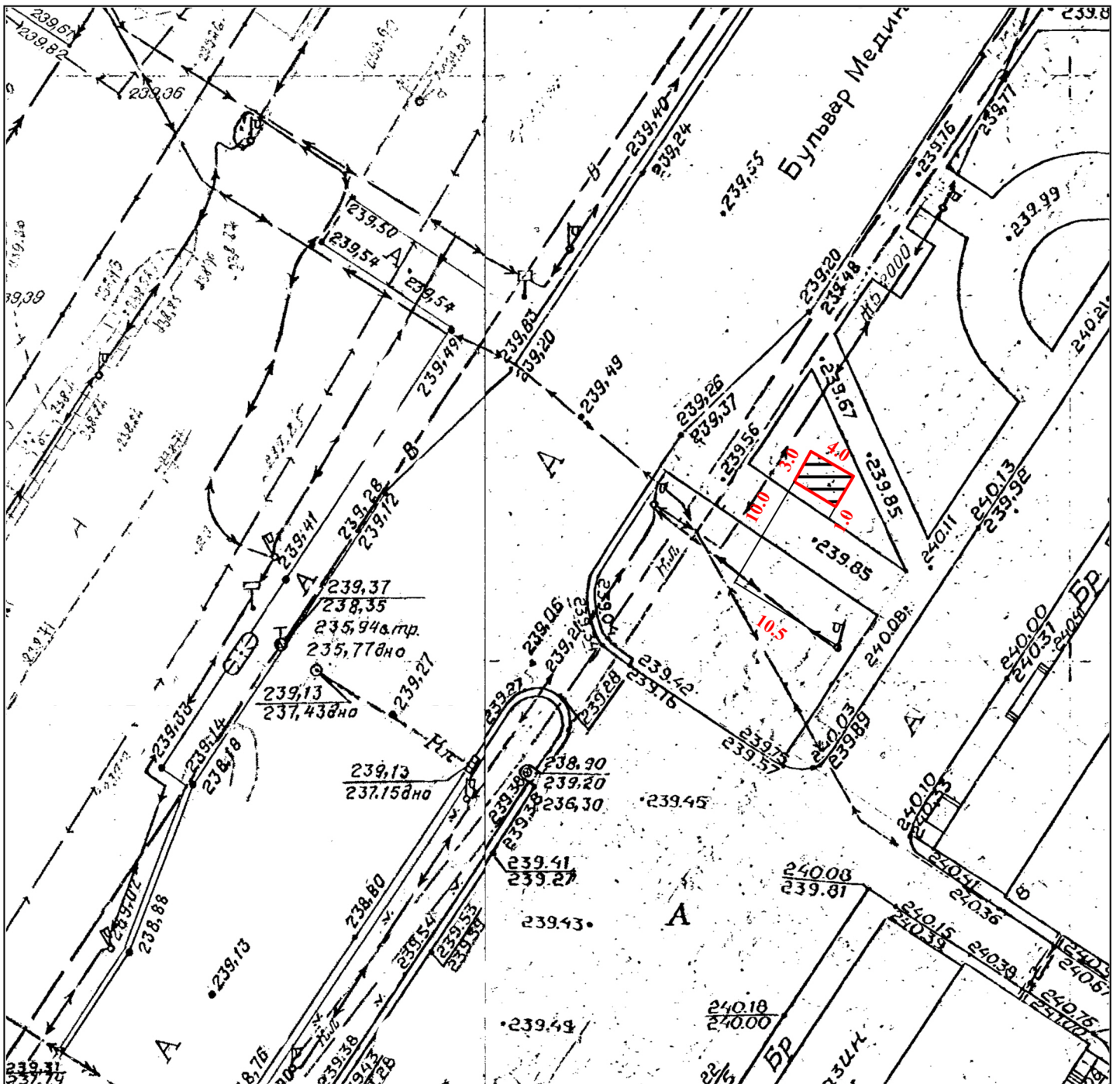


- граница земельного участка для размещения нестационарного торгового объекта



- граница размещения нестационарного торгового объекта

Ситуационный план



Топографическая основа в масштабе 1:500

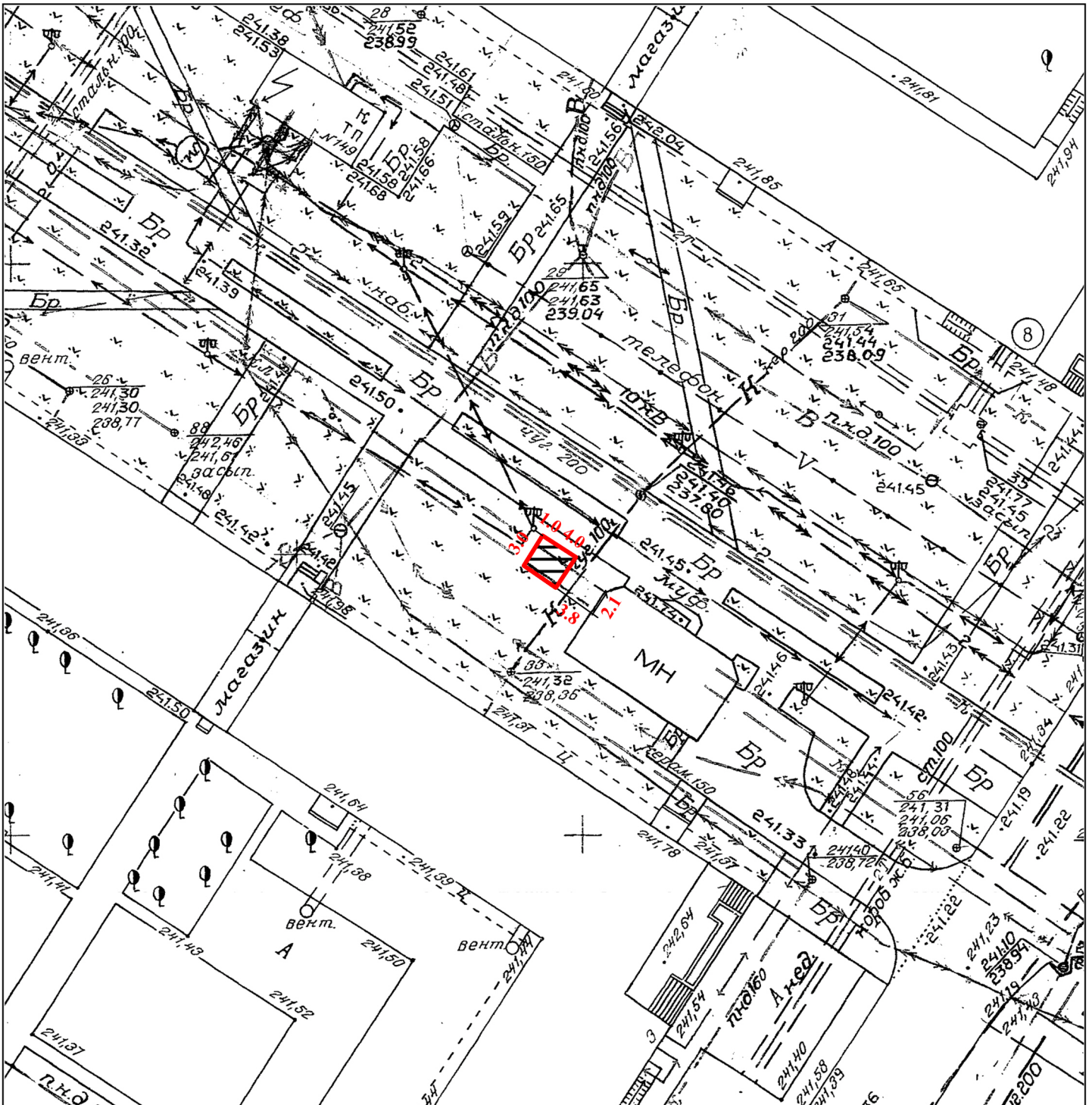


- граница земельного участка для размещения нестационарного торгового объекта



- граница размещения нестационарного торгового объекта

Ситуационный план



Топографическая основа в масштабе 1:500

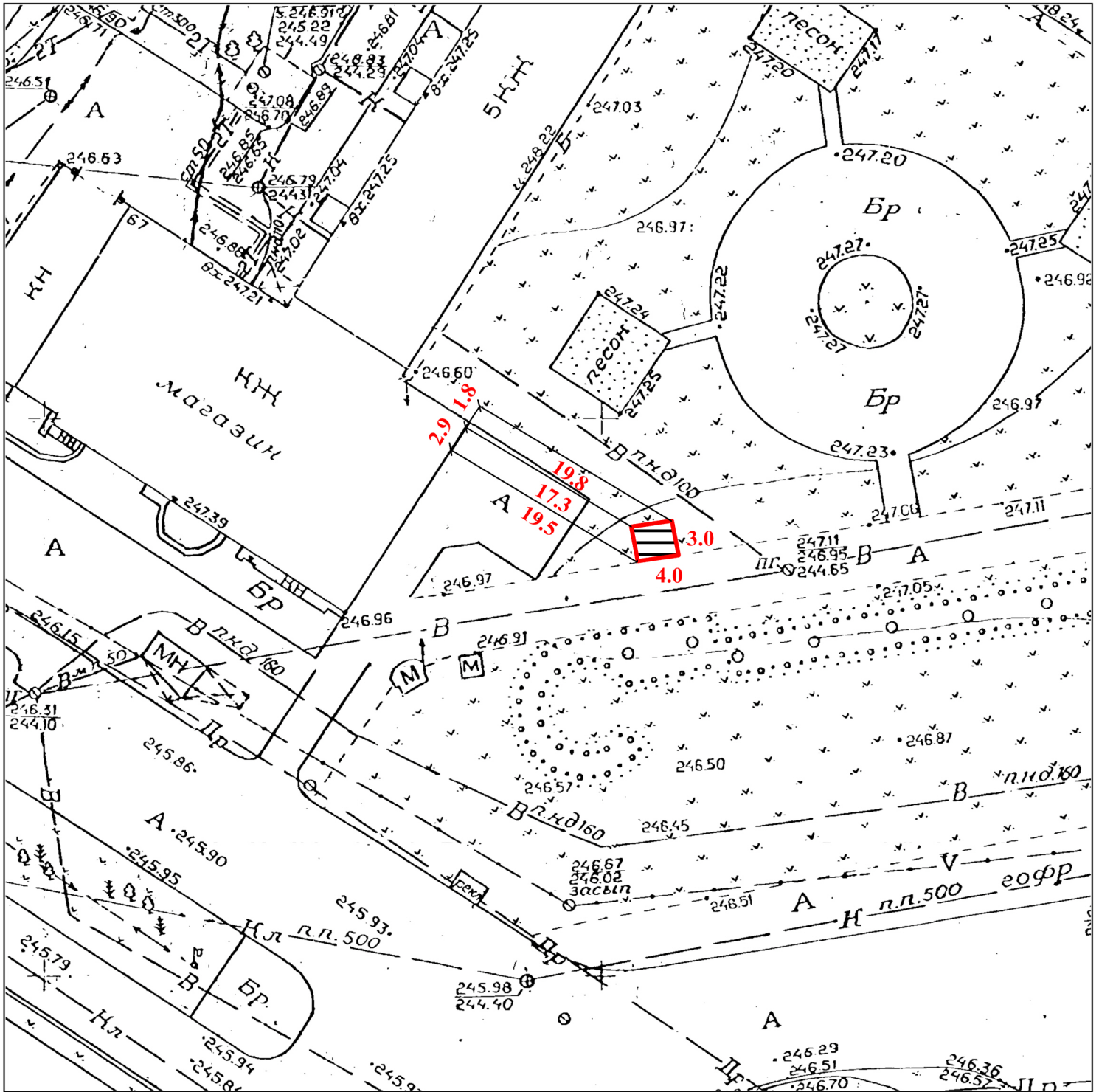


- граница земельного участка для размещения нестационарного торгового объекта



- граница размещения нестационарного торгового объекта

Ситуационный план



Топографическая основа в масштабе 1:500



- граница земельного участка для размещения нестационарного торгового объекта



- граница размещения нестационарного торгового объекта