



**РОССИЙСКАЯ ФЕДЕРАЦИЯ**  
**Кемеровская область - Кузбасс**  
**город Междуреченск**  
**Администрация Междуреченского городского округа**

**ПОСТАНОВЛЕНИЕ**

от 02.03.2022 № 376-п

О внесении изменений в постановление администрации Междуреченского городского округа от 19.08.2021 №1680-п «Об утверждении схемы размещения сезонных нестационарных объектов на территории муниципального образования «Междуреченский городской округ Кемеровской области - Кузбасса»

В связи с необходимостью внесения изменений, руководствуясь Федеральным законом от 06.10.2003 № 131-ФЗ «Об общих принципах организации местного самоуправления в Российской Федерации», Уставом муниципального образования «Междуреченский городской округ»:

1. Внести следующие изменения в приложения к постановлению администрации Междуреченского городского округа от 19.08.2021 №1680-п «Об утверждении схемы размещения сезонных нестационарных объектов на территории муниципального образования «Междуреченский городской округ Кемеровской области - Кузбасса»:

1.1. Приложение № 1 к постановлению дополнить строками № 33, 34, 35 согласно приложению № 1 к настоящему постановлению.

1.2. Ситуационный план порядкового номера строки текстового раздела схемы № 33, 34, 35 внести в приложение № 2 к постановлению согласно приложению № 2 к настоящему постановлению.

2. Управлению предпринимательства и инвестиционной политики администрации Междуреченского городского округа (Москалева Н.Г.) направить настоящее постановление в Министерство промышленности и торговли Кузбасса для размещения в информационно-телекоммуникационной сети Интернет.

3. Отделу информационных технологий управления по обеспечению хозяйственной деятельности администрации Междуреченского городского округа (Васильева Н.В.) обеспечить размещение постановления на официальном интернет-сайте администрации Междуреченского городского округа.

4. Отделу по работе со СМИ администрации Междуреченского городского округа (Воробьева М.А.) опубликовать данное постановление в городских средствах массовой информации.

5. Контроль за исполнением настоящего постановления возложить на заместителя главы Междуреченского городского округа по экономике и инвестиционной политике Легалову Т.В.

Главы Междуреченского городского округа

В.Н.Чернов

**Схема размещения сезонных нестационарных объектов (НО), расположенных на территории муниципального образования «Междуреченский городской округ Кемеровской области — Кузбасса»**

№ п/п	Адресный ориентир размещения НТО	Площадь НТО, НО, кв. м.	Площадь земельного участка для размещения НТО, кв.м.	Тип	Вид оказания услуг (торговля, прокат, аттракционы)	Специализация	Период размещения НТО, НО	Информация об использовании НТО субъектами малого и среднего предпринимательства	Статус места размещения НТО и НО
33	Площадь Праздничная	60	60	площадка	сезонные аттракционы	аттракцион Бубликросс	зимний период	субъект малого и среднего предпринимательства	
34	Площадь Весенняя	60	60	площадка	сезонные аттракционы	аттракцион Бубликросс	зимний период	субъект малого и среднего предпринимательства	
35	пр-кт Коммунистический, район дома № 44	13,5	16	фудтрук	торговля	продукция собственного производства	до 20.03.2022	субъект малого и среднего предпринимательства	

И.о.начальника управления предпринимательства и инвестиционной политики администрации Междуреченского городского округа

Ю.Н.Сергеева

Приложение № 2  
к постановлению администрации  
Междуреченского городского округа  
от 02.03.2022 № 376-п

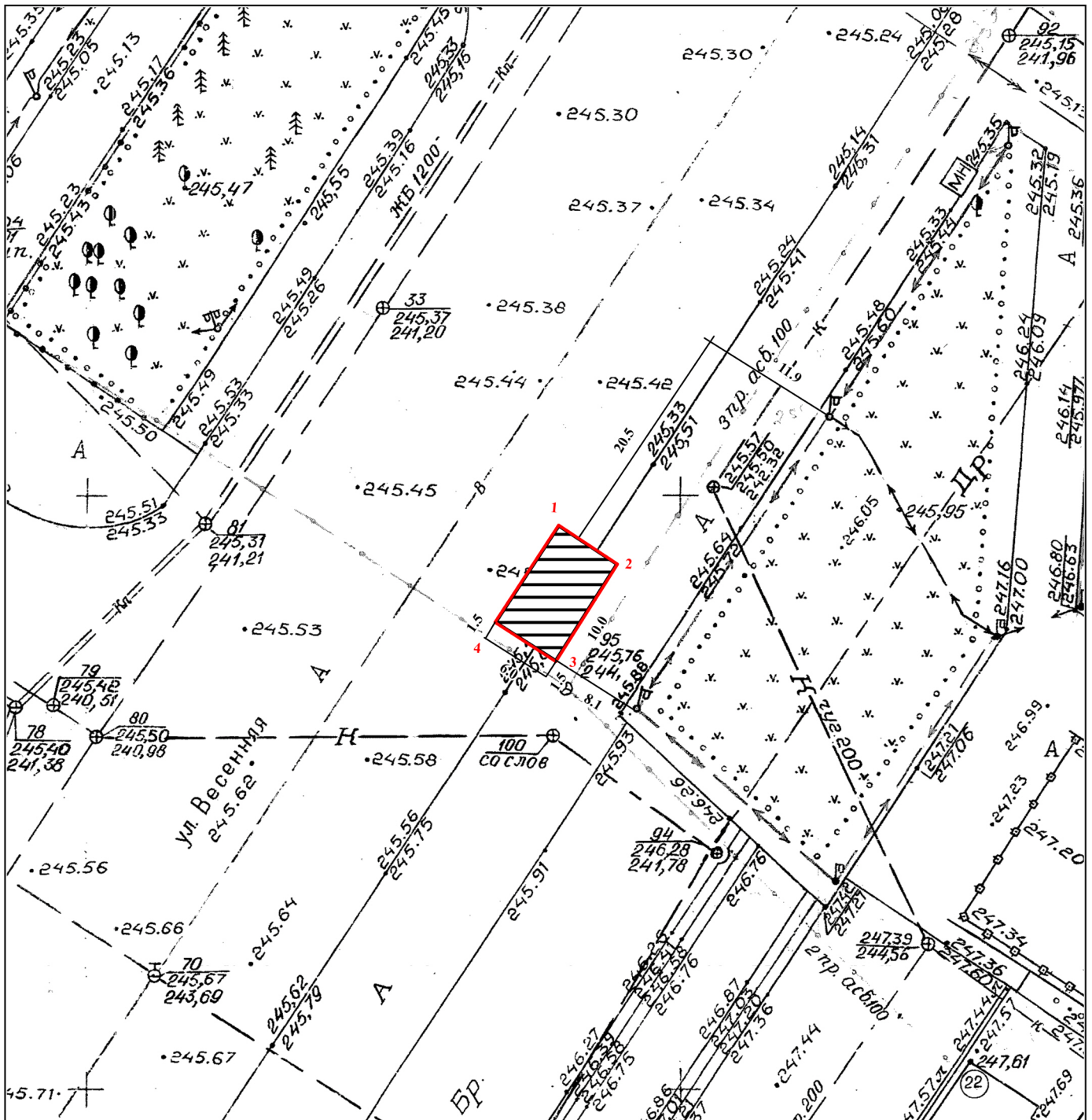
Схема размещения  
сезонных нестационарных объектов на территории  
муниципального образования «Междуреченский городской округ  
Кемеровской области - Кузбасса»  
(графический раздел)

И.о. начальника управления предпринимательства  
и инвестиционной политики администрации  
Междуреченского городского округа

Ю.Н.Сергеева



## Ситуационный план

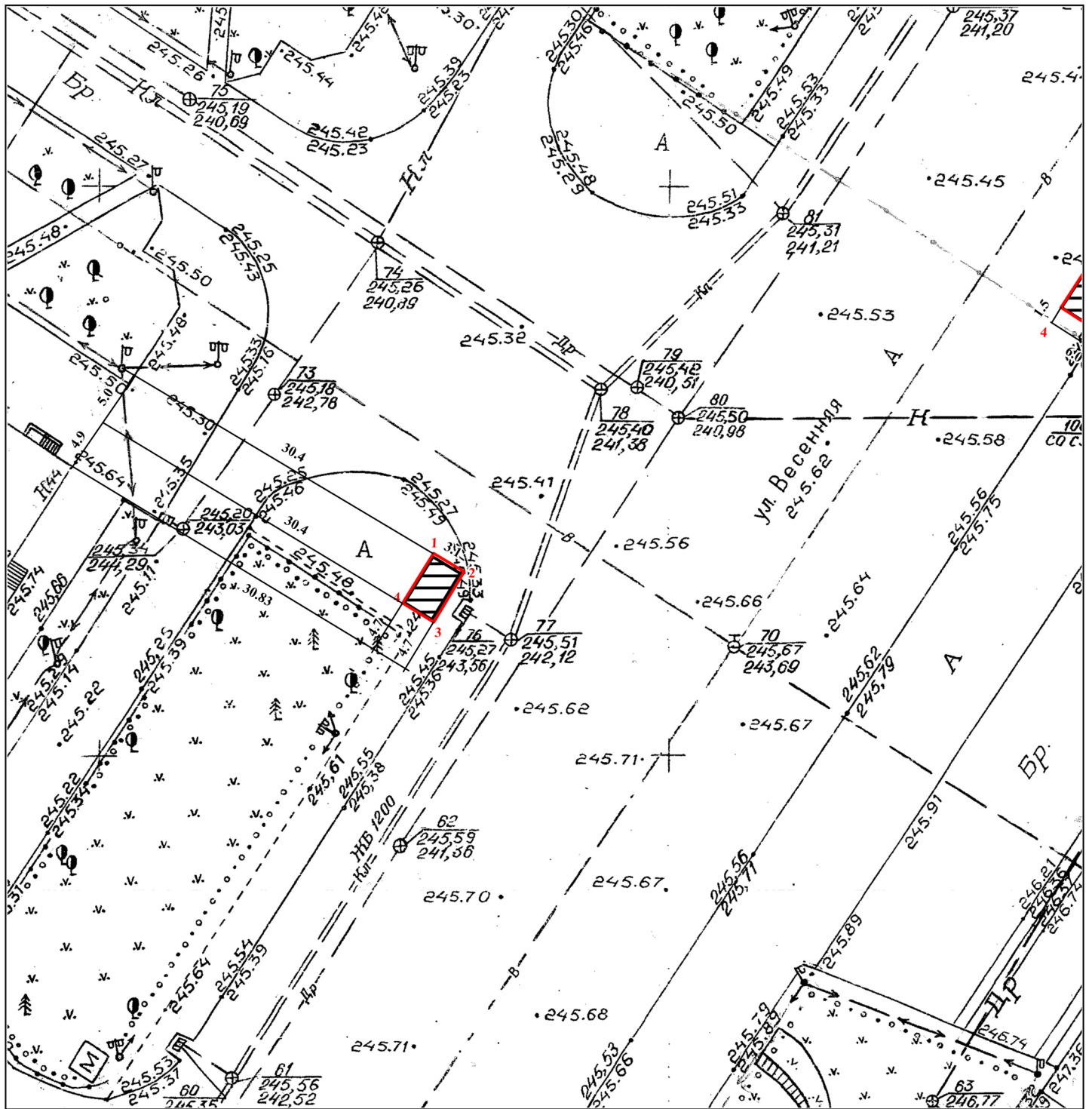


Топографическая основа в масштабе 1:500

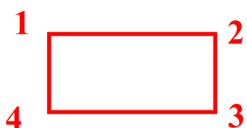
1 2  
4 3  
- граница земельного участка для размещения сезонного нестационарного объекта

1 2  
4 3  
- граница размещения сезонного нестационарного объекта

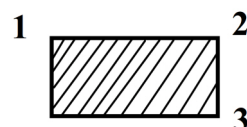
## Ситуационный план



Топографическая основа в масштабе 1:500



- граница земельного участка для размещения сезонного нестационарного объекта



- граница размещения сезонного нестационарного объекта