

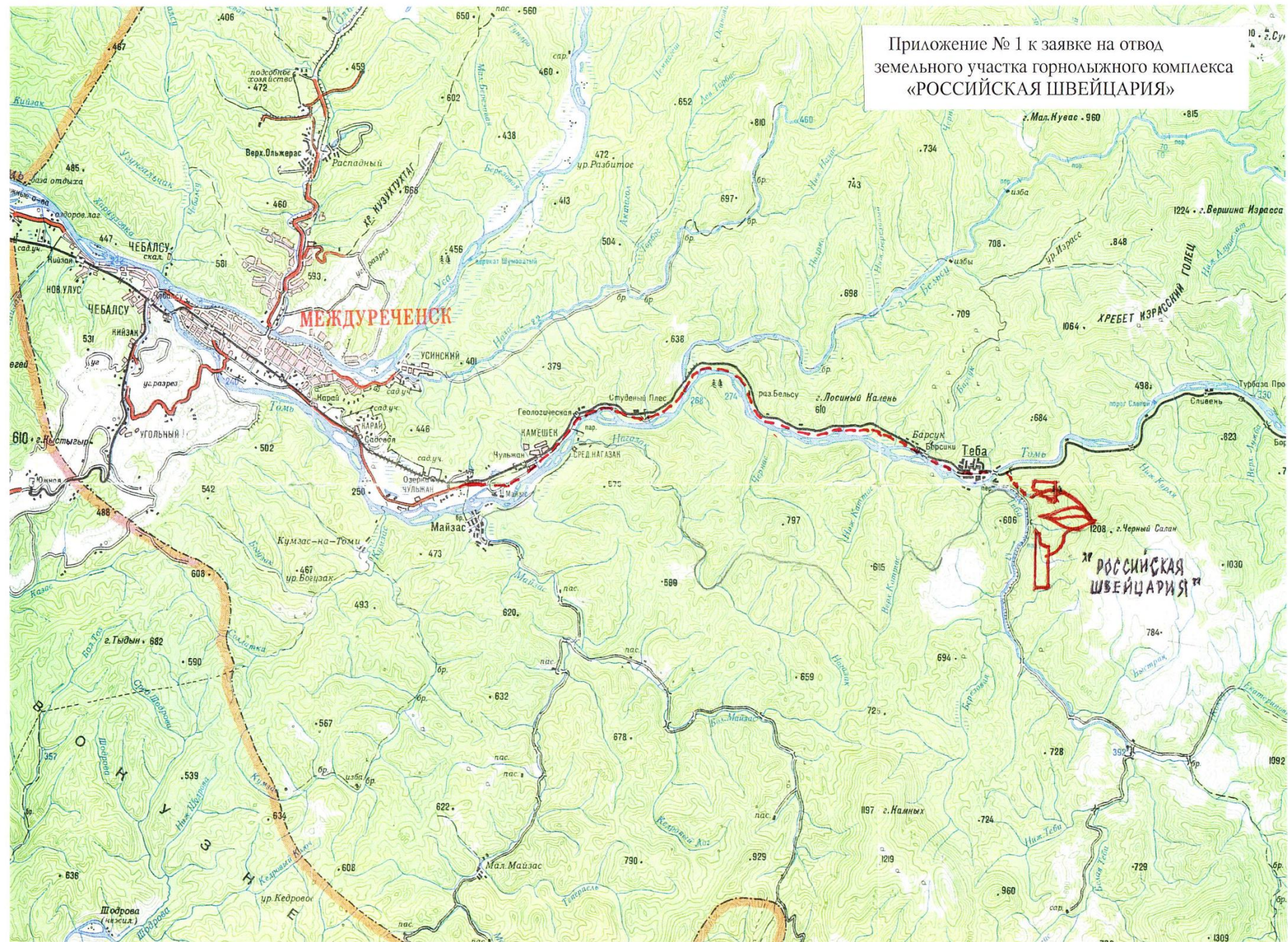
Чёрный Салан, высота 1208 м



Гора Большой зуб 2045 м



Приложение № 1 к заявке на отвод земельного участка горнолыжного комплекса «РОССИЙСКАЯ ШВЕЙЦАРИЯ»



Чёрный Салан (шаман гора)



Устье реки Теба



ДОГОВОР

от 30 марта 2005 г.

между

ЗАО Интерсибсервис

и

ЭКОСАЙН Маунтин Ризорт Плэннерс Лтд.

ПРЕАМБУЛА

ЗАО Интерсибсервис, именуемое в дальнейшем «ЗАКАЗЧИК», в лице Генерального Директора Ширманова Александра Васильевича, с одной стороны и компания **ЭКОСАЙН Маунтин Ризорт Плэннерс Лтд.**, именуемая в дальнейшем «ИСПОЛНИТЕЛЬ», в лице Президента Пола Е. Мэтьюза, с другой стороны, заключили настоящий договор о следующем:

1. ПРЕДМЕТ ДОГОВОРА

1.1 ИСПОЛНИТЕЛЬ берет на себя оказание услуг по созданию мастер плана всесезонного горного курорта в районе горы Черный Салан (пос. Теба, Кемеровская область, Россия) в соответствии с ТЕХНИЧЕСКИМ ЗАДАНИЕМ (Приложение № 1), которое является неотъемлемой частью настоящего договора.

1.2 ЗАКАЗЧИК обязуется предоставить исходные материалы в соответствии с пунктом 3.1 ТЕХНИЧЕСКОГО ЗАДАНИЯ и оплатить вышеназванные услуги в соответствии с условиями настоящего договора.

2. ЦЕНА ДОГОВОРА

2.1 Цена договора выражена в долларах США. Полная цена договора составляет **286 400** (Двести восемьдесят шесть тысяч четыреста) долларов США.

2.2 Цена договора, указанная в пункте 2.1 – твердая и не подлежит пересмотру в течение срока действия настоящего договора.

3. УСЛОВИЯ ОПЛАТЫ

3.1 Все платежи по настоящему договору должны быть произведены в валюте договора путем банковского перевода на указанный ниже счет ИСПОЛНИТЕЛЯ:

Экспедиция 2005 г совместно с ЭКОСАЙН.





TABLE 1

BLACK SALAN TERRAIN CAPACITY ANALYSIS

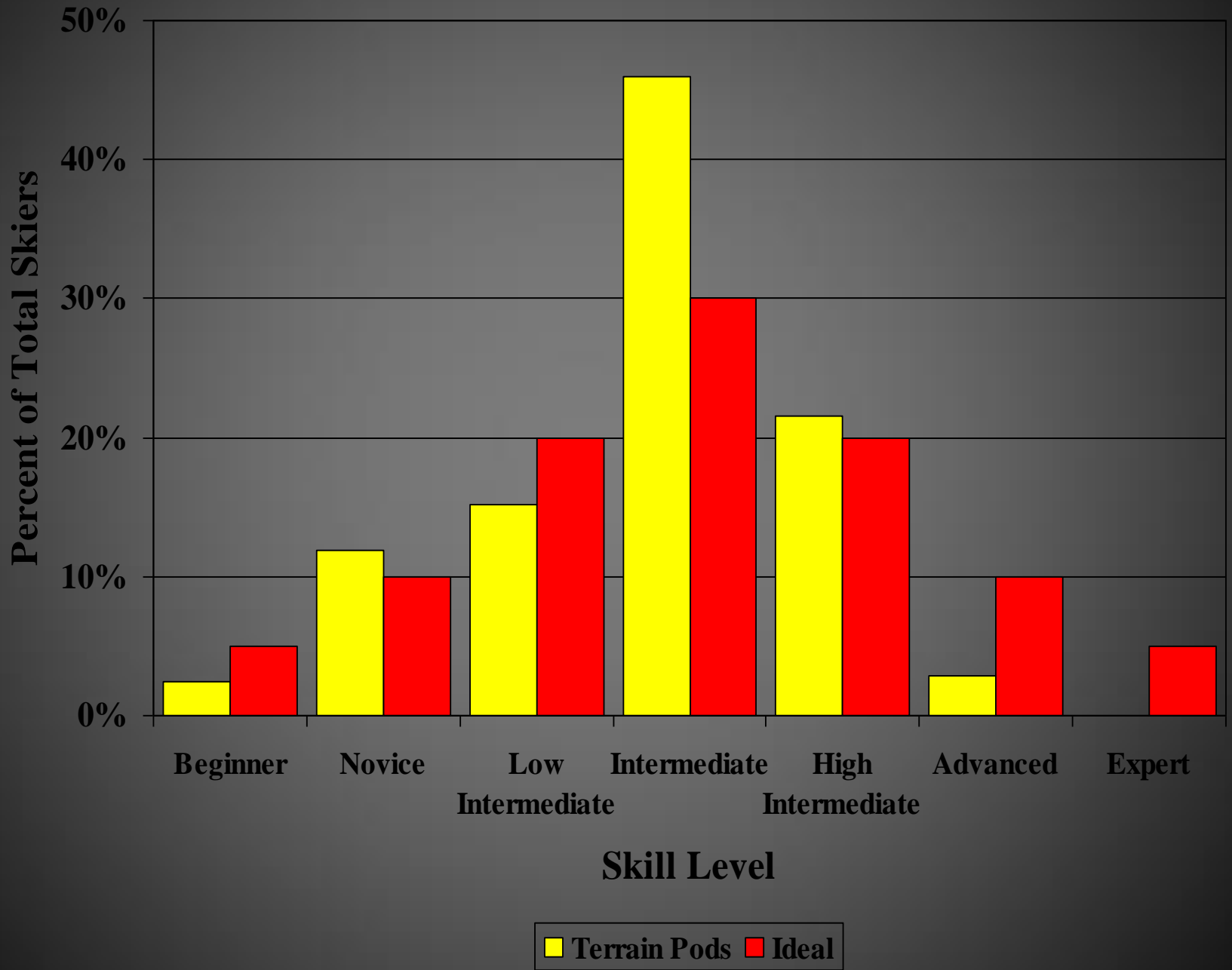
Terrain Pod	A	B	C	D	E	F	G	H	I	J
Top Elevation m.	610	520	685	685	925	1,200	1,200	1,195	1,200	1,200
Bottom Elevation m.	305	430	365	305	318	361	375	355	458	719
Total Vertical m.	305	90	320	380	607	839	825	840	742	481
Horizontal Distance m.	1,110	620	1,200	1,180	1,800	3,400	3,120	2,810	2,650	2,550
Slope Distance m.	1,151	626	1,242	1,240	1,900	3,502	3,227	2,933	2,752	2,595
Average Slope %	27%	15%	27%	32%	34%	25%	26%	30%	28%	19%
Skill Class	4	1	3	4	5	4	5	6	4	3
Skier Density/Ha.	40	50	40	40	30	40	30	15	40	40
VTM Demand/Day	3,770	940	2,825	3,770	5,085	3,770	5,085	5,935	3,770	2,825
Total Area Ha.	64.6	11.3	47.9	52.0	123.9	422.2	416.3	213.0	352.0	335.7
% Ski Terrain Available	25%	25%	25%	25%	25%	25%	25%	25%	25%	25%
Available Ski Terrain	16.2	2.8	12.0	13.0	31.0	105.5	104.1	53.3	88.0	83.9
Total Skiers	650	140	480	520	930	4,220	3,120	800	3,520	3,360
Demand VTM (000)	389	21	215	311	751	2,525	2,518	754	2,106	1,507
Lift Capacity.Hr.	1,275	232	673	819	1,237	3,010	3,052	897	2,839	3,132
Shelter Sq. Meter	700	150	510	560	1,000	4,520	3,340	860	3,770	3,600
Parking Area Ha.	0.80	0.17	0.59	0.64	1.15	5.20	3.84	0.99	4.34	4.14
Staging Area Ha.	0.94	0.20	0.69	0.75	1.35	6.10	4.51	1.16	5.09	4.86
Cumulative Total	0.9	1.1	1.8	2.6	3.9	10.0	14.5	15.7	20.8	25.7

TABLE 2
BLACK SALAN TERRAIN POD BALANCE

Skill Classification	Hectares	Skiers	Balance	Ideal
1 Beginner	13.6	680	2.4%	5%
2 Novice	65.9	3,300	11.9%	10%
3 Low Intermediate	105.3	4,220	15.2%	20%
4 Intermediate	319.6	12,780	46.0%	30%
5 High Intermediate	199.6	5,980	21.5%	20%
6 Advanced	53.3	800	2.9%	10%
7 Expert	0.0	0	0.0%	5%
Total	757.1	27,760	100%	100%

Optimum Density = 38.6 Skiers/Hectare

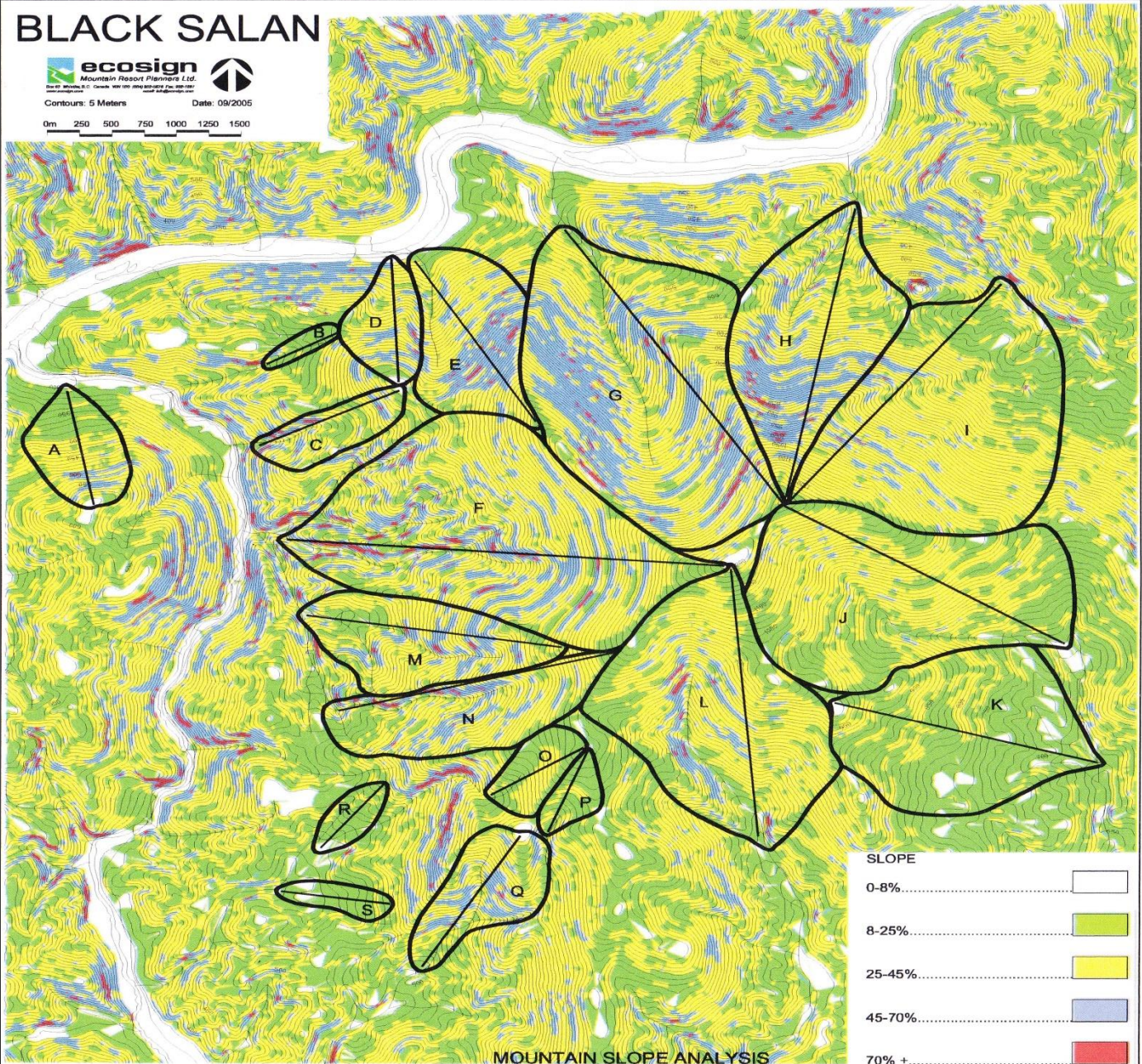
Weighted Demand = 3,707 VTM/Skier/Day



BLACK SALAN



Contours: 5 Meters Date: 09/2005



SLOPE	Color
0-8%.....	White
8-25%.....	Light Green
25-45%.....	Yellow
45-70%.....	Light Blue
70% +.....	Red

MOUNTAIN SLOPE ANALYSIS

BLACK SALAN



Scale: 1:10,000 Date: 10/2004

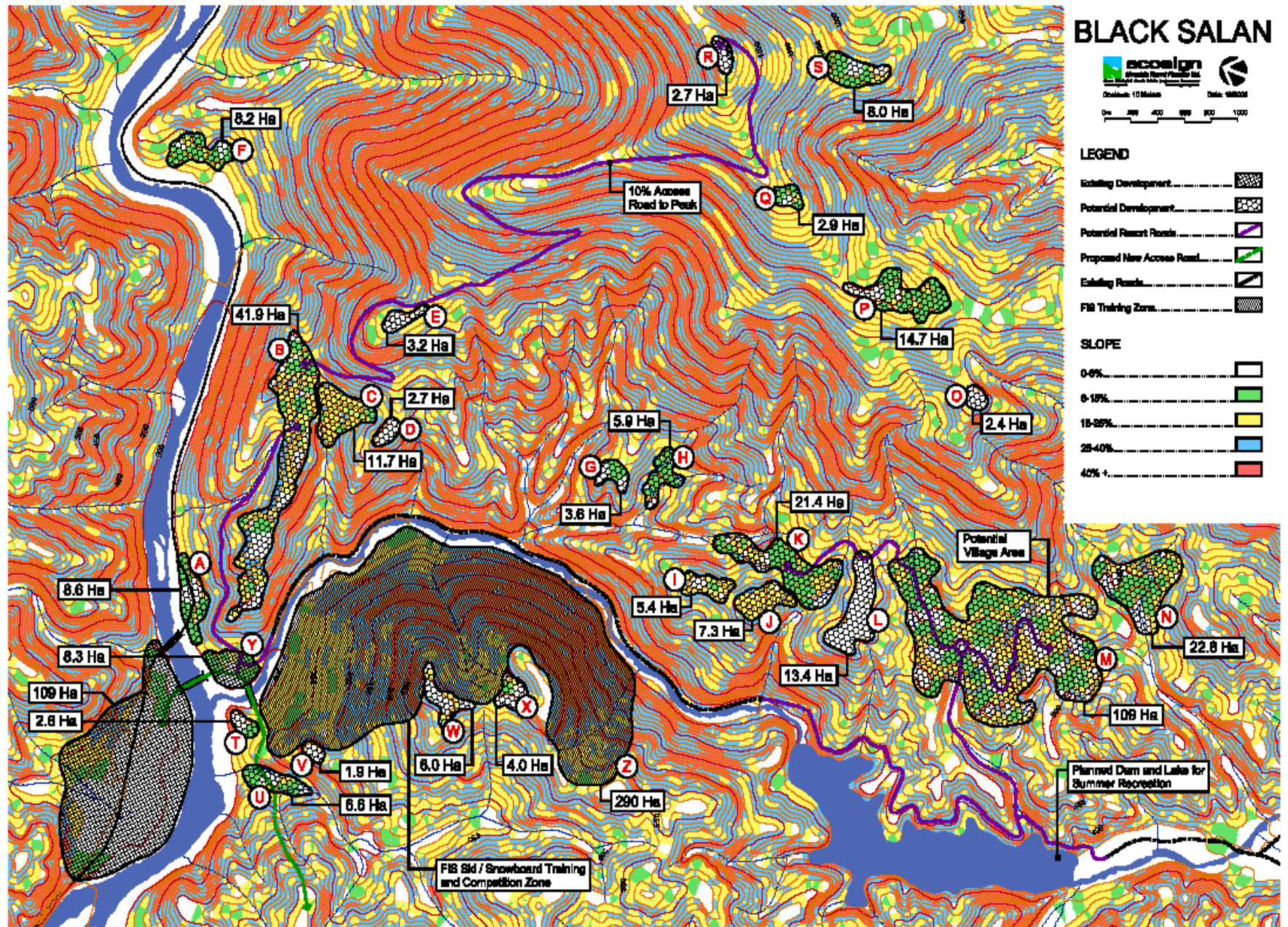


LEGEND

- Existing Development
- Potential Development
- Potential Resort Roads
- Proposed New Access Road
- Existing Roads
- FIS Training Zone

SLOPE

- 0-6%
- 6-15%
- 15-25%
- 25-40%
- 40% +



BLACK SALAN - BASE SLOPE AND DEVELOPMENT SUITABILITY

Утвержден:
распоряжением администрации
г. Междуреченска
от «1» февраля 1996г № 95-р
дополнение
распоряжение администрации
от «27» сентября 1999г № 1206-р

АКТ от 02.06.05.
выбора земельного участка (площадки трассы)
под проектирование и строительство
Комиссия, утвержденная распоряжением Главы администрации города
от «1» февраля № 95-р

В составе:

Председателя заместитель главы администрации В.М.Маслов.

и членов в лице от:

1. УАиГ главный архитектор города Л.П.Зыкова.
2. Инвестора (заказчика) ЗАО «Интер-Сиб-Сервис» А.В.Ширманов
3. Исполнителя (проектная организация) _____
4. МО № 6 Управления Роснедвижимости по КО О.М. Елистратова.
5. Собственника земли, землевладельца, землепользователя, арендатора _____
6. ОГПН г. Междуреченска _____
7. ТО ТУ Роспотребнадзор Л.В. Самсонова
8. Комитета экологии и природных ресурсов К.П. Щепинов.
9. МП «Горэлектросеть» В.А. Мутюков.
10. МУ «УЕЗ ЖКУ» И.В. Резниченко
11. МУП «УБТС» _____
12. МУП «Горводоканал» _____
13. ДИ и ОД ОГИБДД _____
14. ОАО «РИКТ» _____
15. Узел связи _____
16. МУП «КиТС» _____
17. Междуреченский лесхоз _____
18. Управление по делам ГО и ЧС г. Междуреченска В.В.Куркин
19. МУ «Кадастр» С.М.Камеев.
20. Кузнецкое управление Федеральной службы по технологическому и экологическому надзору Е.С. Ложкина
21. Администрация п. Теба В.И.Храмцов
22. Отдел водных ресурсов по КО Верхне-Обского Бассейнового управления Н.Г. Керннер.
23. Ростехнадзор по Кемеровской области А.А.Несходимов
24. ЮЭС ОАО «Кузбассэнерго» С. М. Червяк-Воронич
В.К. Волков

На основании осмотра места и рассмотрения материалов предварительного согласования места размещения объекта, установила, что для проектирования и строительства всесезонного горного курорта «Российская Швейцария»

(наименование объекта)

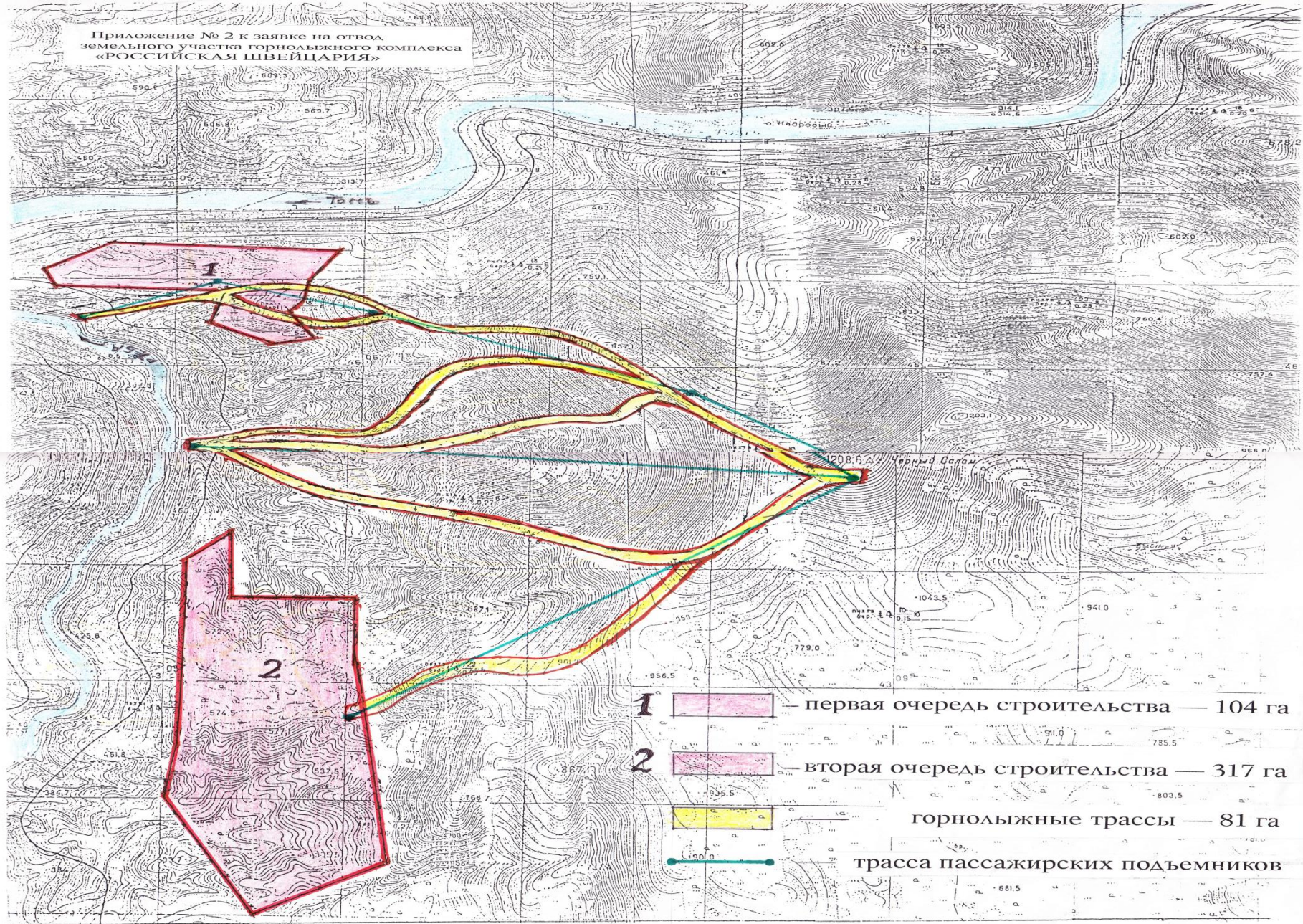
в городе (поселке, районе) в Междуреченском районе, в районе горы Чёрный Салан, пос. Теба

были рассмотрены варианты 1 (один).

(1,2,3)

земельный участок ориентировочной площадью 7100 га расположен на землях Междуреченского района, восточнее (приблизительно 36 км) г. Междуреченска, в районе г. Чёрный Салан. Район испрашиваемого участка является отрогами Саянского хребта, смешанный лес (пихта, берёза), с разными видами кустарников и травостоем.
(адрес и краткая характеристика участков, площадь, строения, в том числе подлежащие сносу и использованию)

Приложение № 2 к заявке на отвод
земельного участка горнолыжного комплекса
«РОССИЙСКАЯ ШВЕЙЦАРИЯ»



Конфиденциально

БИЗНЕС – ПЛАН

МЕЖДУНАРОДНОГО СИБИРСКОГО
СОЦИАЛЬНО - КУЛЬТУРНОГО, ВЫСТАВОЧНОГО
СПОРТИВНОГО И ЛЕЧЕБНО –
ОЗДОРОВИТЕЛЬНОГО ЦЕНТРА

“Российская Швейцария”

(SKI-CENTRE-SERVICE)

Разработчик:

Ширманов Александр Васильевич

Генеральный директор

Россия, Новокузнецк, ул. Лазо - 2

Телефон: (007 3843) 39 00 40; 39 00 39

Факс (007 3843) 39 00 39

E/mail: "A.V. Shirmanov" <shirmanov@kuzbass.ru>

Октябрь 1998 г. Новокузнецк

СПИСОК

рассылки поручения ДМС Аппарата Правительства Российской Федерации

от "13" октября 2000 г.

№ П2-1502

Минэкономразвития России	АО "Экспоцентр" (123100,
Минздраву России	Москва, Краснопресн. Наб., д.14)
Минкультуры России	ВВЦ – 129223, Москва, просп.
Минпромнауки России	Мира, ВВЦ
Госкомспорту России	Совету Министров
МИДу России	Республика Хакасия
МВД России	Администрации Кемеровской
МНС России	области
Минфедерации России	Администрации г. Междуреченска
МПТР России	Кемеровской области
Минсельхозу России	Администрации Красноярского
Минсвязи России	края
Минтрансу России	Администрации Новосибирской
Минфину России	области
Минэнерго России	Администрации Томской области
ГТК России	Администрации Алтайского края
Госстрою России	Администрации Омской области
СВР России	Российскому союзу
ФСБ России	промышленников и
ФПС России	предпринимателей
ФАПСИ	Межрегиональной ассоциации
Росзарубежцентру	экономического взаимодействия
Росгидромету	"Сибирское соглашение"
Банку России	Союзу выставок и ярмарок (603086
Внешэкономбанку	г. Нижний Новгород,
Внешторгбанку	Совнаркомовская ул., д.13)
ТПП России	