

ТЕХНИЧЕСКИЙ ПЛАН ЗДАНИЯ

Общие сведения о кадастровых работах

1. Технический план подготовлен в результате выполнения кадастровых работ в связи с:

Технический план здания подготовлен в результате выполнения кадастровых работ в связи с: изменением сведений о местоположении на земельном участке, и о кадастровом инженере здания с кадастровым номером 42:28:0803015:75

2. Сведения о заказчике кадастровых работ

Комитет по управлению имуществом муниципального образования "Междуреченский городской округ",
1024201391367, 4214010116

(фамилия, имя, отчество (при наличии отчества) физического лица, страховой номер индивидуального лицевого счета (при наличии), полное наименование юридического лица, органа государственной власти, органа местного самоуправления, иностранного юридического лица с указанием страны его регистрации (инкорпорации))

3. Сведения о кадастровом инженере:

Фамилия, имя, отчество (при наличии отчества)	Корневская Мария Евгеньевна
Страховой номер индивидуального лицевого счета	155-010-707 16
№ регистрации в государственном реестре лиц, осуществляющих кадастровую деятельность	27978
Контактный телефон	89516158407
Почтовый адрес и адрес электронной почты, по которым осуществляется связь с кадастровым инженером	650044г. Кемерово, ул. Немировича-Данченко д. 15 portalovich@mail.ru
Наименование саморегулируемой организации кадастровых инженеров, членом которой является кадастровый инженер	СРО Ассоциация "ОКИС"
Сокращенное наименование юридического лица, если кадастровый инженер является работником юридического лица	ООО "КОКЦ"
№ и дата заключения договора на выполнение кадастровых работ	№37 МК от 08.04.2019г.
Дата подготовки технического плана (число, месяц, год)	07. 06. 2019

Исходные данные

1. Перечень документов, использованных при подготовке технического плана

№ п/п	Наименование документа	Реквизиты документа
1	2	3
1	Выписка из ЕГРН (Иной документ, содержащий описание объекта)	№ 99/2019/264930272 от 2019-06-06
2	Чертеж объекта недвижимости (Иной документ, содержащий описание объекта)	№ б/н от 2019-04-03
3	Выписка из каталога координат (Иной документ, содержащий описание объекта)	№ 496-0 от 2018-04-04
4	Сведения о геодезической основе (Иной документ, содержащий описание объекта)	№ б/н от 2019-06-07
5	План объекта (Иной документ, содержащий описание объекта)	№ б/н от 2019-06-07

**2. Сведения о геодезической основе, использованной при подготовке технического плана
Система координат МСК - 42**

№ п/п	Название пункта и тип знака геодезической сети	Класс геодезической сети	Координаты, м		Сведения о состоянии на 03.04.2019г		
			X	Y	наружного знака пункта	центра пункта	марки
1	2	3	4	5	6	7	8
1	омз 0328, сигнал	2	496854.49	2241856.68	сохраненно	сохраненно	сохраненно
2	омз 0147, сигнал	2	476903.6	2209491.72	сохраненно	сохраненно	сохраненно
3	омз 0177, сигнал	2	462745.42	2206207.19	сохраненно	сохраненно	сохраненно

3. Сведения о средствах измерений

№ п/п	Наименование прибора (инструмента, аппаратуры)	Сведения об утверждении типа средств измерений	Реквизиты свидетельства о поверке прибора (инструмента, аппаратуры)
1	2	3	4
1	Лазерный дальномер BOSH-GLM 250VF №210155046	N Госреестра 44551-10. Срок свидетельства до 28.07.2020, 28.07.2020	Свидетельство о поверке №323466 от 15.11.2018 г., действительно до 14.11.2019г.
2	Trimble 5700 (0220358168)	N Госреестра 21607-06. Срок свидетельства до 01.10.2011, 01.10.2011	Свидетельство о поверке №323461 от 15.11.2018 г., действительно до 14.11.2019г.

4. Сведения об объекте (объектах) недвижимости, из которого (которых) был образован объект недвижимости

№ п/п	Кадастровый номер
1	2
—	—

5. Сведения о помещениях, машино-местах, расположенных в здании, сооружении

5.1. Сведения о помещениях, расположенных в здании, сооружении

№ п/п	Кадастровый номер помещения
1	2
—	—

5.2. Сведения о машино-местах, расположенных в здании, сооружении

№ п/п	Кадастровый номер машино-места
1	2
—	—

Сведения о выполненных измерениях и расчетах

1. Метод определения координат характерных точек контура объекта недвижимости, части (частей) объекта недвижимости

Номер контура	Номера характерных точек контура	Метод определения координат
1	2	3
—	1 - 4	(Метод спутниковых геодезических измерений (определений))

2. Точность определения координат характерных точек контура объекта недвижимости

Номер контура	Номера характерных точек контура	Формулы, примененные для расчета средней квадратической погрешности определения координат характерных точек контура (Mт), м
1	2	3
—	1 - 4	Mт вычислена с использованием программного обеспечения Topcon

1	2	3						
		Office, посредством которого велась обработка полевых материалов.						
3. Точность определения координат характерных точек контура части (частей) объекта недвижимости								
Номер контура	Номера характерных точек контура	Учетный номер или обозначение части	Формулы, примененные для расчета средней квадратической погрешности определения координат характерных точек контура (Mt), м					
1	2	3	4					
—	—	—	—					
Описание местоположения объекта недвижимости								
1. Описание местоположения здания, сооружения, объекта незавершенного строительства на земельном участке								
1.1. Сведения о характерных точках контура объекта недвижимости								
Зона N								
Номер контура	Номера характерных точек контура	Координаты, м		R, м	Средняя квадратическая погрешность определения координат характерных точек контура (Mt), м	Тип контура	Глубина, высота, м	
		X	Y				H1	H2
1	2	3	4	5	6	7	8	9
Внешний контур								
	1	437037.31	2274165.39	—	0.07	Наземный контур	—	—
	2	437033.66	2274170.62	—	0.04	Наземный контур	—	—
	3	437030.39	2274168.23	—	0.04	Наземный контур	—	—
	4	437034.09	2274163.02	—	0.07	Наземный контур	—	—
	1	437037.31	2274165.39	—	0.07	Наземный контур	—	—
1.2. Сведения о предельных глубине и высоте конструктивных элементов объекта недвижимости								
Предельная глубина конструктивных элементов объекта недвижимости, м					—			
Предельная высота конструктивных элементов объекта недвижимости, м					—			
1.3. Сведения о характерных точках пересечения контура объекта недвижимости с контуром (контурами) иных зданий, сооружений, объектов незавершенного строительства								
Зона N								
Номер контура	Номера характерных точек контура	Координаты, м		Средняя квадратическая погрешность определения координат характерных точек контура (Mt), м	Тип контура	Глубина, высота, м		Кадастровый номер
		X	Y			H1	H2	
1	2	3	4	5	6	7	8	9
—	—	—	—	—	—	—	—	—
Характеристики объекта недвижимости								
N п/п	Наименование характеристики			Значение характеристики				
1	2			3				
1	Вид объекта недвижимости			Здание				

1	2	3
2	Кадастровый номер объекта недвижимости	42:28:0803015:75
3	Ранее присвоенный государственный учетный номер объекта недвижимости (кадастровый, инвентарный или условный номер)	—
	Кадастровый номер исходного объекта недвижимости	—
4	Кадастровый номер земельного участка (земельных участков), в пределах которого (которых) расположен объект недвижимости	42:28:0803017:10
5	Номер кадастрового квартала (кадастровых кварталов), в пределах которого (которых) расположен объект недвижимости	42:28:0803015
6	Кадастровый номер иного объекта недвижимости, в пределах (в составе) которого расположен объект недвижимости	—
	Номер, тип этажа (этажей), на котором (которых) расположено помещение	—
7	Адрес объекта недвижимости	
	Дата последнего обновления записи в государственном адресном реестре	—
	Местоположение объекта недвижимости	—
	Дополнение местоположения объекта недвижимости	—
8	Назначение объекта недвижимости	—
	Проектируемое назначение объекта незавершенного строительства	—
9	Наименование объекта недвижимости	
10	Количество этажей объекта недвижимости	—
	в том числе подземных	—
11	Материал наружных стен здания	
12	Год ввода объекта недвижимости в эксплуатацию по завершении его строительства	—
	Год завершения строительства объекта недвижимости	—
13	Площадь объекта недвижимости (P), м ²	—
14	Вид (виды) разрешенного использования объекта недвижимости	—
15	Основная характеристика сооружения и ее значение	—
	Основная характеристика объекта незавершенного строительства и ее проектируемое значение	—
16	Степень готовности объекта незавершенного строительства, %	—

Заключение кадастрового инженера

Технический план здания подготовлен в результате выполнения кадастровых работ в связи с: изменением сведений о местоположении на земельном участке, и о кадастровом инженере здания с кадастровым номером 42:28:0803015:75. В соответствии с Приказом № 953 (ред.

от 01.11.2016г.) от 18.12.2015г., при внесении изменений сведений о местоположении здания на земельном участке за полнение декларации, разрешение на ввод такого объекта недвижимости в эксплуатацию, проектная документация и ли технический паспорт на такой объект недвижимости не требуются.

Также в связи с тем, что в XML файле отсутствует возможность внесения сведений о геодезической основе, использованной при подготовке данного технического плана согласно Приказа № 953 (ред. от 01.11.2016г.) от 18.12.2015г., в разделе "исходные данные" данного технического плана приложен лист технического плана в формате ПДФ, в котором содержатся необходимые сведения.

Сведения о геодезической основе, использованной при подготовке технического плана здания заполнены в соответствии со сведениями указанными в Выписке из каталога координат пунктов ОМС №496-0 от 04.04.2018г.

Собственность зарегистрирована №42:28:0803015:75-42/005/2019-1 от 28.05.2019г.

Технический план подготовлен кадастровым инженером Корневской М.Е.

являющимся членом Саморегулируемой организации Ассоциация "Объединение кадастровых инженеров" (СРО Ассоциация "ОКИС") (уникальный реестровый номер кадастрового инженера в реестре членов СРО КИ № 0210).

Сведения о Саморегулируемой организации Ассоциация "Объединение кадастровых инженеров" (СРО Ассоциация "ОКИС") содержатся в государственном реестре СРО КИ (уникальный номер реестровой записи от 23.12.2013г № 008)"

СНИЛС 155-010-707 16.

Номер регистрации в государственном реестре лиц № 27978.

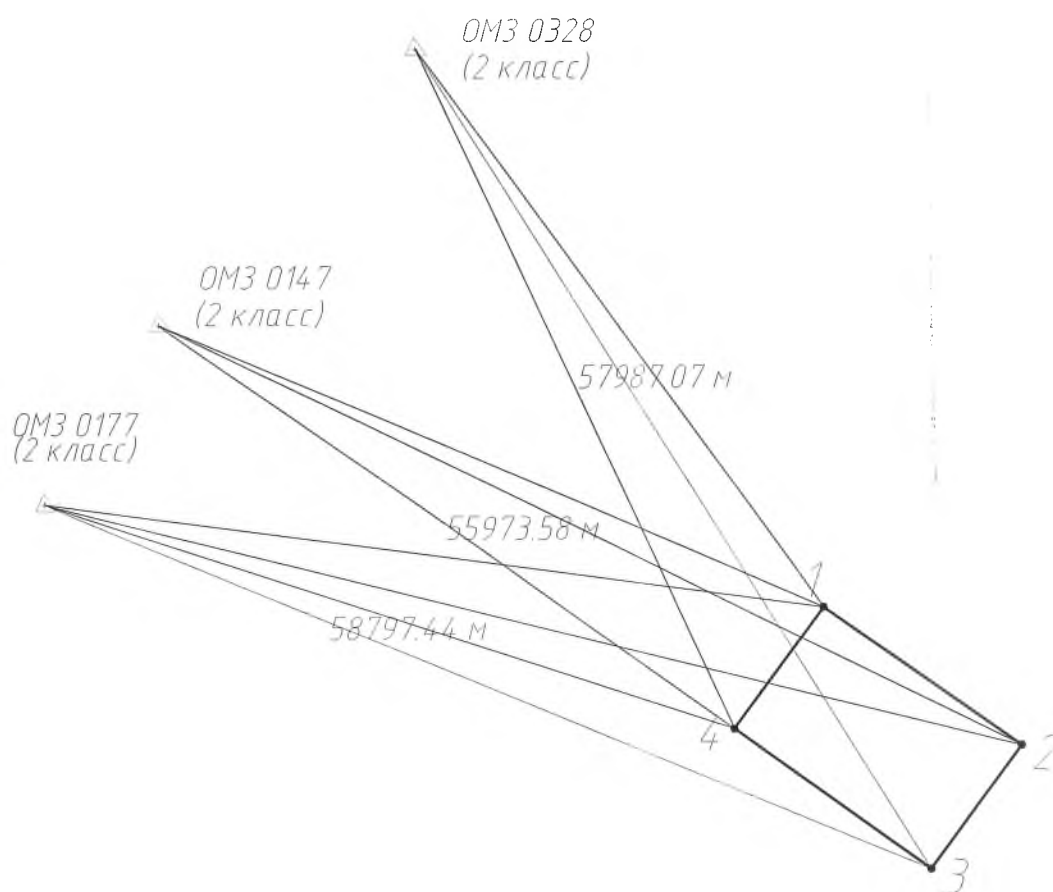
Кадастровые работы выполнены на основании договора №37 МК от 08.04.2019г.

Приложения

Номер приложения	Наименование приложения	Приложенный файл
1	2	3
1	План объекта	355E_p1.pdf

ТЕХНИЧЕСКИЙ ПЛАН ЗДАНИЯ

Схема геодезических построений



Условные обозначения:



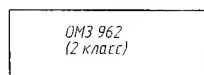
- существующая часть контура здания



- характерная точка контура здания



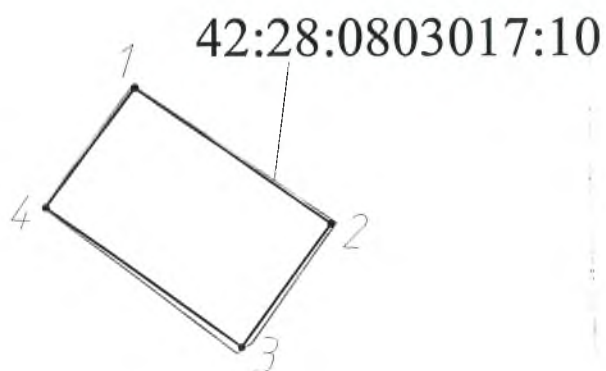
- направление и расстояние от базовой станции до объектов, положение которых определялось приемниками типа GPS или ГЛОНАСС



- базовая станция при спутниковых наблюдениях

ТЕХНИЧЕСКИЙ ПЛАН ЗДАНИЯ

Схема расположения здания на земельном участке



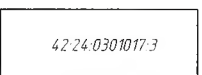
Условные обозначения:



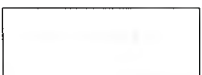
- существующая часть контура здания



- характерная точка контура здания



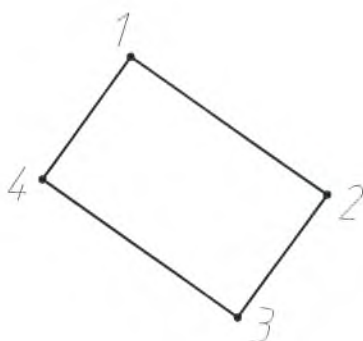
- обозначение кадастрового номера земельного участка



- часть границы земельного участка, сведения о которой позволяют однозначно определить ее положения на местности

ТЕХНИЧЕСКИЙ ПЛАН ЗДАНИЯ

Чертеж контура здания

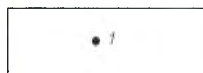


Масштаб 1:200

Условные обозначения:



- существующая наземная часть контура здания



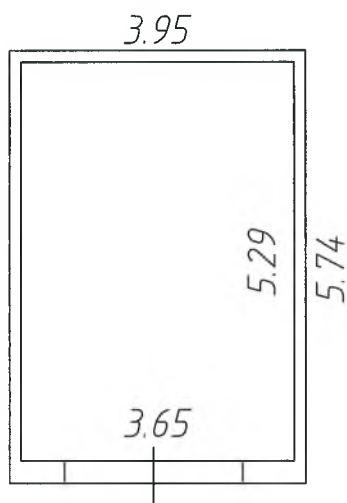
- характерная точка контура здания

ТЕХНИЧЕСКИЙ ПЛАН ЗДАНИЯ

План объекта

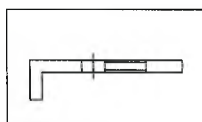
План объекта

1, Этаж



Условные обозначения:

Масштаб 1:100



Стена с окном и дверью

ПРИЛОЖЕНИЕ

Выписка из Единого государственного реестра недвижимости об объекте недвижимости
Сведения о характеристиках объекта недвижимости

На основании запроса от 05.06.2019 г., поступившего на рассмотрение 06.06.2019 г., сообщаем, что согласно записям Единого государственного реестра недвижимости:

Здание		
вид объекта недвижимости		
Лист № <u> </u> Раздела <u>1</u>	Всего листов раздела <u>1</u> : <u> </u>	Всего разделов: <u> </u> Всего листов выписки: <u> </u>
06.06.2019 № 99/2019/264930272		
Кадастровый номер:		42:28:0803015:75
Номер кадастрового квартала:	42:28:0803015	
Дата присвоения кадастрового номера:	07.05.2019	
Ранее присвоенный государственный учетный номер:	данные отсутствуют	
Адрес:	Кемеровская область, г. Междуреченск, район завода КПДС № 612	
Площадь, м ² :	19.3	
Назначение:	Нежилое здание	
Наименование:	Гараж	
Количество этажей, в том числе подземных этажей:	1	
Материал наружных стен:	Из прочих материалов	
Год ввода в эксплуатацию по завершении строительства:	данные отсутствуют	
Год завершения строительства:	1992	
Кадастровая стоимость, руб.:	149024.56	
Государственный регистратор		ФГИС ЕГРН
полное наименование должности	подпись	инициалы, фамилия

М.П.

Выписка из Единого государственного реестра недвижимости об объекте недвижимости
Сведения о характеристиках объекта недвижимости

На основании запроса от 05.06.2019 г., поступившего на рассмотрение 06.06.2019 г., сообщаем, что согласно записям Единого государственного реестра недвижимости:

Здание		
вид объекта недвижимости		
Лист № _____	Раздела <u>1</u>	Всего листов раздела 1: _____
06.06.2019 № 99/2019/264930272		Всего разделов: _____
Кадастровый номер:		42:28:0803015:75
Кадастровые номера иных объектов недвижимости, в пределах которых расположен объект недвижимости:	данные отсутствуют	
Кадастровые номера помещений, машино-мест, расположенных в здании или сооружении:	данные отсутствуют	
Кадастровые номера объектов недвижимости, из которых образован объект недвижимости:	данные отсутствуют	
Кадастровые номера образованных объектов недвижимости:	данные отсутствуют	
Сведения о включении объекта недвижимости в состав предприятия как имущественного комплекса:		
Сведения о включении объекта недвижимости в состав единого недвижимого комплекса:		
Кадастровый номер земельного участка, если входящие в состав единого недвижимого комплекса объекты недвижимости расположены на одном земельном участке	данные отсутствуют	
Цели разрешенного использования:	данные отсутствуют	
Сведения о включении объекта недвижимости в реестр объектов культурного наследия:	данные отсутствуют	
Сведения о кадастровом инженерере:	данные отсутствуют	
Статус записи об объекте недвижимости:	Сведения об объекте недвижимости имеют статус "актуальные, ранее учтенные"	
Другие отметки:	Сведения о количестве этажей, в том числе подземных этажей имеют статус «Актуальные незасвидетельствованные». Право (ограничение права, обременение объекта недвижимости) зарегистрировано на данный объект недвижимости с количеством этажей, в том числе подземных этажей отсутствует. Сведения необходимые для заполнения раздела 5 отсутствуют. Сведения необходимые для заполнения раздела 5.1 отсутствуют. Сведения необходимые для заполнения раздела 6 отсутствуют. Сведения необходимые для заполнения раздела 6.1 отсутствуют. Сведения необходимые для заполнения раздела 7 отсутствуют. Сведения необходимые для заполнения раздела 8 отсутствуют.	
Подписи:	Ращупкин Дмитрий Анатольевич	
Государственный регистратор		ФГИС ЕГРН
полное наименование должности	подпись	инициалы, фамилия

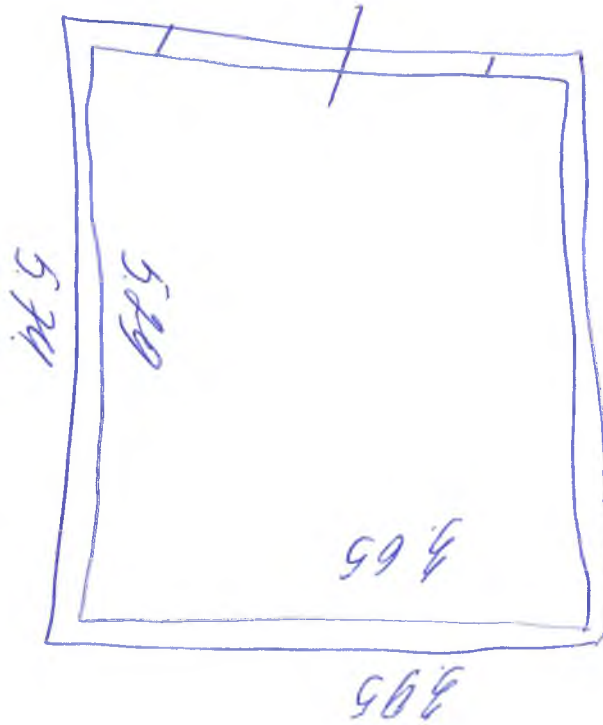
М.П.

Выписка из Единого государственного реестра недвижимости об объекте недвижимости
Сведения о зарегистрированных правах

Здание		
вид объекта недвижимости		
Лист № _____	Раздела 2	Всего листов раздела 2: _____
06.06.2019 № 99/2019/264930272		Всего разделов: _____
Кадастровый номер:		42:28:0803015:75
1. Правообладатель (правообладатели):	1.1. Междуреченский городской округ	
2. Вид, номер и дата государственной регистрации права:	2.1. Собственность, № 42:28:0803015:75-42/005/2019-1 от 28.05.2019	
3. Ограничение прав и обременение объекта недвижимости:	не зарегистрировано	
5. Заявленные в судебном порядке права требования:	данные отсутствуют	
6. Сведения о возражении в отношении зарегистрированного права:	данные отсутствуют	
7. Сведения о наличии решения об изъятии объекта недвижимости для государственных и муниципальных нужд:	данные отсутствуют	
8. Сведения о невозможности государственной регистрации без личного участия правообладателя или его законного представителя:		
9. Правопритязания и сведения о наличии поступивших, но не рассмотренных заявлений о проведении государственной регистрации права (перехода, прекращения права), ограничения права или обременения объекта недвижимости, сделки в отношении объекта недвижимости:	данные отсутствуют	
10. Сведения об осуществлении государственной регистрации сделки, права, ограничения права без необходимого в силу закона согласия третьего лица, органа:	данные отсутствуют	
государственный регистратор		ФГИС ЕГРН
полное наименование должности	подпись	инициалы, фамилия

М.П.

03.04.2019г.



Копия плана земельного участка
1 гектар