

Заказчик: Муниципальное казенное учреждение "Управление развития жилищно-коммунального комплекса"



**Схема теплоснабжения
Междуреченского городского округа
Кемеровской области-Кузбасса**

Актуализация на 2025 г.

Обосновывающие материалы

**Глава 2. Существующее и перспективное потребление
тепловой энергии на цели теплоснабжения**

Содержание

1. Данные базового уровня потребления тепла на цели теплоснабжения.....	3
2. Прогнозы приростов площади строительных фондов.	5
3. Прогнозы перспективных удельных расходов тепловой энергии на отопление, вентиляцию и горячее водоснабжение.....	17
4. Прогнозы приростов объемов потребления тепловой энергии (мощности) и теплоносителя с разделением по видам теплоснабжения в каждом расчетном элементе территориального деления и в зоне действия каждого из существующих или предлагаемых для строительства источников тепловой энергии на каждом этапе	17
5. Прогнозы приростов объемов потребления тепловой энергии (мощности) и теплоносителя с разделением по видам теплоснабжения в расчетных элементах территориального деления и в зонах действия индивидуального теплоснабжения.	46
6. Прогнозы приростов объемов потребления тепловой энергии (мощности) и теплоносителя объектами, расположенными в производственных зонах.	52
7. Описание изменений показателей существующего и перспективного потребления тепловой энергии на цели теплоснабжения за период предшествующий актуализации.	52

1. Данные базового уровня потребления тепла на цели теплоснабжения

В качестве расчетных элементов территориального деления в Схеме теплоснабжения приняты планировочные районы согласно генеральному плану развития городского округа.

Районы городского округа представлены на рисунке 1.

Суммарные договорные тепловые нагрузки потребителей Междуреченского городского округа по состоянию на 2024 г., составили 243,499 Гкал/ч, в том числе:

- на отопление – 211,452 Гкал/ч;
- на вентиляцию – 0,583 Гкал/ч;
- на ГВС ср.ч. – 31,464 Гкал/ч.

Распределение договорных тепловых нагрузок потребителей городского округа с разбивкой по районам и видам теплопотребления (отопление, вентиляция, горячее водоснабжение) по состоянию на 2024 г. приведены в таблице 1.

Таблица 1. Структура договорных тепловых нагрузок с разбивкой по планировочным районам

Район	Подключенная тепловая нагрузка (договорная), Гкал/ч			
	Отопление	Вентиляция	ГВС ср.ч.	ИТОГО
Восточный	110,389	-	15,667	126,056
Западный	92,722	0,182	14,774	107,678
Притомский	2,123	-	0,297	2,421
Новый Улус	0,321	-	0,028	0,350
Косой порог	-	-	-	-
Чебал-су	0,482	-	0,004	0,486
Камешек	0,141	-	0,010	0,151
Ольжерас	0,198	-	0,004	0,202
Широкий Лог	2,634	-	0,269	2,902
Южный промышленный район	1,862	0,401	0,396	2,658
Северный промрайон	-	-	-	-
Сыркаши	0,305	-	0,015	0,320
п. Майзас	0,050	-	-	0,050
п. Ортон	0,177	-	-	0,177
п. Теба	0,049	-	-	0,049
Чульжан	-	-	-	-
Всего по городскому округу:	211,452	0,583	31,464	243,499

Распределение договорных тепловых нагрузок потребителей городского округа с разбивкой по источникам приведены в таблице 2.1.

Показания приборов учета на коллекторах источников имеются только по котельным №4а-5а, 12 ООО "УТС", в связи с чем, расчетные тепловые нагрузки определены только по этим котельным (таблица 2.2.).

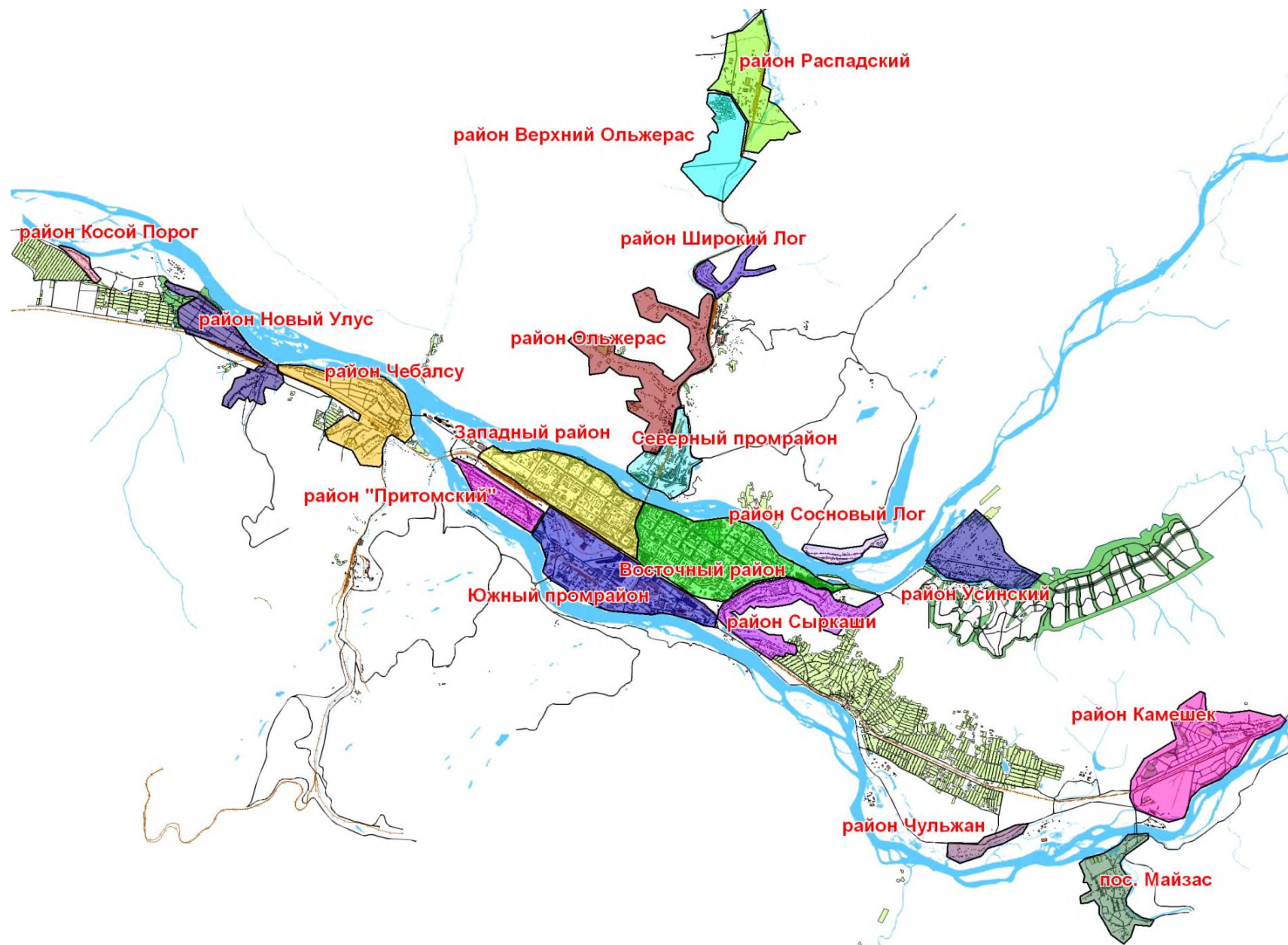


Рис. 1. Районы городского округа

Таблица 2.1. Структура договорных тепловых нагрузок с разбивкой по источникам на 2024 г.

Наименование котельной	Район	Подключенная тепловая нагрузка, Гкал/ч				
		Отопление	Вентиляция	ГВС ср.ч.	Пар	Всего
МУП "МТСК", в т.ч.:		147,922	-	23,325	-	171,247
РК	Восточный, Западный	126,649	-	20,276	-	146,925
Котельная №2	Притомский	1,339	-	0,241	-	1,580
Котельная №11	Восточный	4,008	-	1,272	-	5,280
Котельная №21	Восточный	3,861	-	0,495	-	4,356
Котельная №23	Восточный	3,335	-	0,287	-	3,622
Котельная №26	Восточный	4,310	-	0,393	-	4,703
Котельная Широкий лог	Широкий лог	2,634	-	0,269	-	2,902
ОАИТ Верхняя терраса	Ольжерас	0,198	-	0,004	-	0,202
ОАИТ Новый Улус	Новый Улус	0,144	-	0	-	0,144
ОАИТ №4	Притомский	0,784	-	0,056	-	0,840
ОАИТ №7	Чебал-Су	0,214	-	0,004	-	0,218
ОАИТ ДОЛ "Чайка"	Новый Улус	0,178	-	0,028	-	0,206
ОАИТ Чебал-Су	Чебал-Су	0,268	-	0	-	0,268
ООО "УТС", в т.ч.:		39,285	-	4,633	-	43,918
Котельная №4а-5а	Восточный, Сыркаши	24,363	-	2,965	-	27,328
Котельная №12	Восточный	14,506	-	1,659	-	16,165
Котельная п. Камешек	Камешек	0,141	-	0,010	-	0,151
Котельная п. Ортон	п. Ортон	0,177	-		-	0,177
Котельная п. Теба	п. Теба	0,049	-		-	0,049
Котельная п. Майзас	п. Майзас	0,050	-		-	0,050
ООО ХК "СДС-Энерго"		24,245	0,583	3,506	-	28,334
Междуреченская котельная ООО ХК "СДС-Энерго"	Южный, Западный	24,244	0,583	3,506	-	28,334
Всего по городскому округу:		211,452	0,583	31,464	-	243,499

Таблица 2.2. Структура фактических тепловых нагрузок с разбивкой по источникам на 2021 г.

Наименование котельной	Район	Подключенная тепловая нагрузка, Гкал/ч				
		Отопление	Вентиляция	ГВС ср.ч.	Пар	Всего
ООО "УТС"						
Котельная №4а-5а	Восточный, Сыркаши	18,062	-	2,386	-	20,448
Котельная №12	Восточный	10,175	-	1,281	-	11,456

Фактические и плановые показатели потребления тепла на цели теплоснабжения приведены в таблице 3.

Таблица 3. Фактические и плановые показатели потребления тепла на цели теплоснабжения

Наименование котельной	Потребление тепла на цели теплоснабжения, Гкал		
	Факт 2022 г.	Факт 2023 г.	План 2024 г.
МУП "МТСК", в т.ч.:	417 284	415 173	417 869
Котельная №2	3 962	3898	3698
Котельная №11	10 555	10221	9561
Котельная №21	12 023	11241	11410
Котельная №23	8 051	8160	8247
Котельная №26	10 518	10767	11368
Котельная Широкий Лог	5 807	5833	5667
ОАИТ Верхняя терраса	402	329	372
ОАИТ Новый Улус	454	454	454
ОАИТ №4 "Притомский"	1 853	1878	1897
ОАИТ №7	627	626	581

Наименование котельной	Потребление тепла на цели теплоснабжения, Гкал		
	Факт 2022 г.	Факт 2023 г.	План 2024 г.
ОАИТ ДОЛ "Чайка"	848	850	609
ОАИТ Чебал-Су	625	633	567
Районная котельная	361 558	360 284	363 437
ООО "УТС", в т.ч.:	116 979	112 915	117 073
Котельная №4а-5а	72 274	93071	73145
Котельная №12	43 286	18586	42672
Котельная п. Камешек	499	340	337
Котельная п. Оргон	502	511	502
Котельная п. Теба	159	257	258
Котельная п. Майзас	258	150	159
ООО ХК "СДС-Энерго"	68 300	67 360	67 402
Междуреченская котельная ООО ХК "СДС-Энерго"	68 300	67 360	67 402
Всего по городскому округу:	602 563	595 449	602 344

2. Прогнозы приростов площади строительных фондов

Объекты перспективного строительства общественных, жилых и производственных зданий приняты на основании плана строительства, реконструкции, капитального ремонта объектов на территории Междуреченского городского округа (далее МГО), предоставленного Администрацией МГО.

Технические условия на присоединение к тепловым сетям отдельных объектов были представлены теплоснабжающими организациями. Данные из технических условий приняты в расчетах.

План перспективной застройки с указанием комплексной и жилой застройки приведен на рисунке 2.

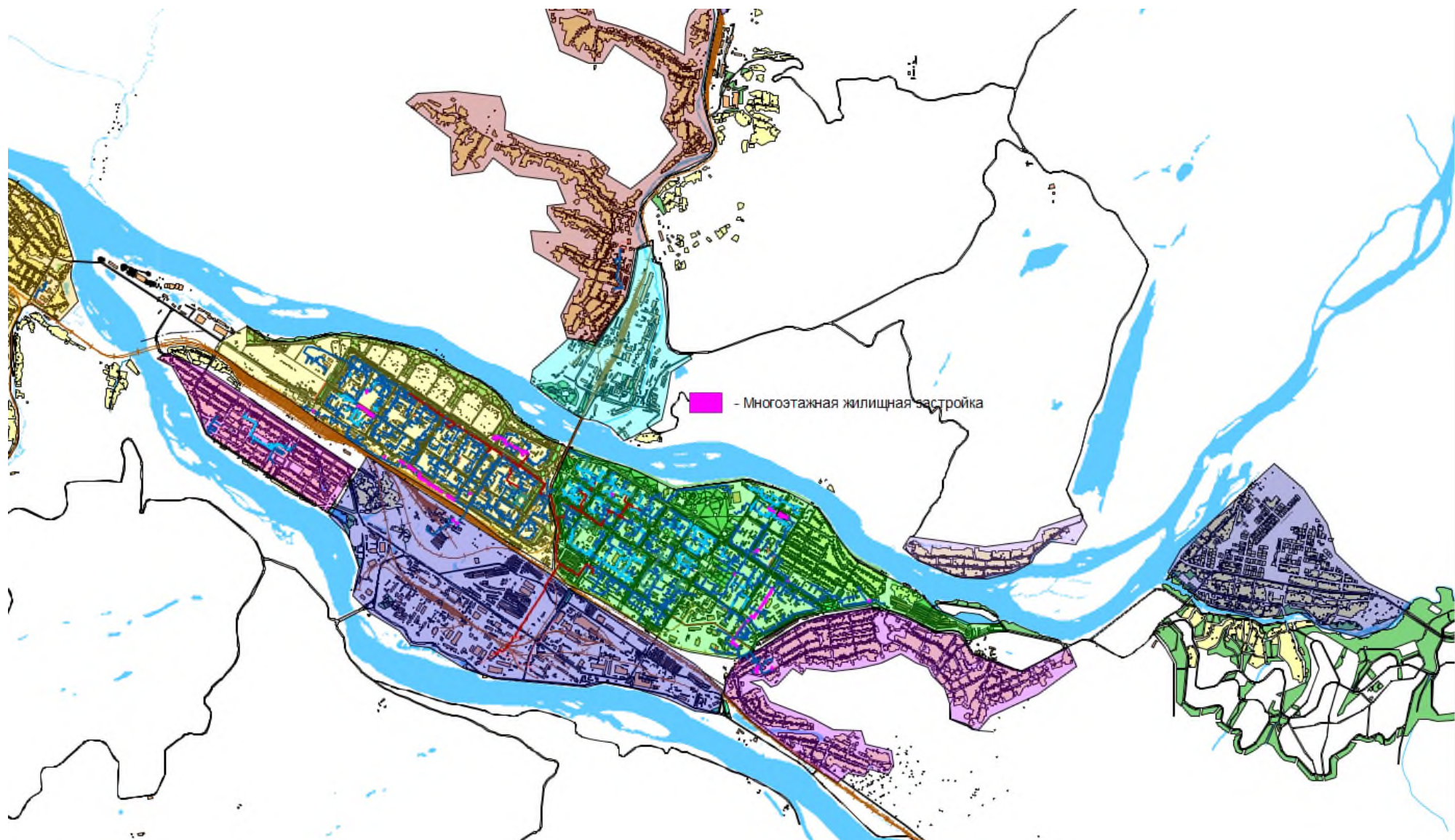


Рис. 2. План перспективной застройки городского округа

Сведения о величине общей отапливаемой площади строительных фондов на 01.01.2024 г. – отсутствуют. Сведения о движении строительных фондов за 2020-2023 гг. представлены в таблице 4.

Таблица 4. Сведения о движении строительных фондов

Наименование показателя	2020	2021	2022	2023
Общая отапливаемая площадь строительных фондов на начало года	-	-	-	-
Прибыло общей отапливаемой площади, в т.ч:	859 м ²	15751 м ²	11022 м ²	3622,3 м ²
- многоквартирные жилые здания	0	5894 м ² ул. Луговая-10; ул. Ермака-19	8714 м ² б-р.Медиков-10/1; ул. Лазо-8	3622,3 м ²
- общественно-деловая застройка	859 м ²	9857 м ²	2308 м ²	-
- индивидуальная жилая застройка	0	0	0	нет сведений (ввод в эксплуатацию осуществляется по упрощенной схеме)
Выбыло общей отапливаемой площади	0	0	5416 м ² МБОУ СОШ №2 МБОУ СОШ №15	-
Общая отапливаемая площадь на конец года				-

Примечание: 1. По строке "Общая отапливаемая площадь строительных фондов на начало/конец года" – сведения отсутствуют.

2. По строке "Выбыло общей отапливаемой площади" актуальные сведения содержатся в ЕГРН Управления Росреестра (снятие объектов с государственного кадастрового учета). По данным КУМИ, информация отражается только по имуществу, находящемуся в муниципальной собственности.

Величина прироста отапливаемой площади жилого и общественно-делового фонда представлена в таблице 5. Объекты, по которым выданы технические условия на подключение к тепловым сетям, приводятся с пометкой "(ТУ)".

Таблица 5. Прирост отапливаемой площади строительных фондов

№ п/п	Наименование объекта	Район	Тип застрой	Кол-во этажей	Год ввода в эксплуатацию	Общая площадь, м ²
1	Строительство татарского мусульманского культурного центра, ул. Ермака, зем.уч. 1	г. Междуреченск, Восточный район	общ-дел.	2	2024	627
2	Комплекс мастерской народных промыслов и ремесел. Здание гаражных боксов, столярного цеха с мастерской народных промыслов. Здание бытовых помещений, Южный промрайон, база ОАО "МУМ"	г. Междуреченск, Южный промрайон	общ-дел.	1	2024	362
3	АБК АО "ОФ "Междуреченская", в районе промплощадки разреза "Междуреченский"	г. Междуреченск, Распадский район	пром.	2	2024	1238
4	Склад товарно-материальных ценностей АО "ОФ Распадская"	г. Междуреченск, Распадский район	пром.	2	2024	505
5	Магазин, ул. Льва Толстого, зем.уч. №3"б"	п. Чебал-Су	общ-дел.	1	2024	318
6	Начальная школа на 400 учащихся, пр. Коммунистический, 9 (ТУ)	г. Междуреченск, Восточный район	общ-дел.	3	2025	8068
7	Многоквартирный жилой дом №5 со встроенно-пристроенными помещениями, квартал "А" (ТУ)	г. Междуреченск, Западный район	жил.	-	2025	н/д
8	Легкоатлетический манеж, ул. Березовая, 1а (ТУ)	г. Междуреченск, Восточный район	общ-дел.	-	2025	н/д
9	Многоэтажные жилые дома 1-ой	г. Междуреченск, За-	жил.	-	2027	н/д

№ п/п	Наименование объекта	Район	Тип застрой	Кол-во этажей	Год ввода в эксплуатацию	Общая площадь, м ²
	и 2-ой очереди, квартал "Б" (ТУ)	падный район				
10	Школа старших классов на 525 учащихся, квартал 49 (ТУ)	г. Междуреченск, Западный район	общ-дел.	1-3	2025	13000
11	Многokвартирный 9-ти эт. (2-блок секции) ж/д ул. Пушкина, 53 (ТУ)	г. Междуреченск, Западный район	жил.	9	2024	6747
12	Гараж, ул. Вокзальная, 136 "В" (ТУ)	г. Междуреченск, Западный район	общ-дел.	-	2024	н/д
13	Здание вокзала, пл. Ларисы Печугиной (ТУ)	г. Междуреченск, Западный район	общ-дел.	-	2024	н/д
14	Здание АБК, ул.Болотная, 1 (ТУ)	г. Междуреченск, Южный промрайон	пром.	-	2024	н/д
15	Здание цеха ПТОЛ, ул.Болотная, 1 (ТУ)	г. Междуреченск, Южный промрайон	пром.	-	2024	н/д
16	Пост ЭЦ, ж/д зона (ТУ)	г. Междуреченск, Южный промрайон	пром.	-	2024	н/д
17	Гараж, ул. Болотная, 1 (ТУ)	г. Междуреченск, Южный промрайон	общ-дел.	-	2024	н/д
18	Гараж, ул. Болотная, 1 (ТУ)	г. Междуреченск, Южный промрайон	общ-дел.	-	2024	н/д
19	Магазин смешанных товаров, ул. Вокзальная, 42а (ТУ)	г. Междуреченск, Западный район	общ-дел.	1	2024	601
20	10-ти эт. ж/д №7а в квартале №2, ул. Березовая (ТУ)	г. Междуреченск, Восточный район	жил.	10	2024	3450
21	10-ти эт. ж/д №6 в квартале №2, ул. Березовая	г. Междуреченск, Восточный район	жил.	10	2027	9365
22	Частный ж/дом. г. Междуреченск, ул. Лермонтова, 17	г. Междуреченск, район Сыркаши	ИЖС	-	2024	н/д
23	Частный ж/дом. г. Междуреченск, пер. Лосинный, 14а (ТУ)	г. Междуреченск, район Сыркаши	ИЖС	-	2024	н/д
24	9-ти эт. ж/дом, 3 квартал, ул. Ермака (ТУ)	г. Междуреченск, Восточный район	жил.	-	2026	н/д
25	Магазин, ул. Кузнецкая, 59а (ТУ)	г. Междуреченск, Восточный район	общ-дел.	1	2024	534,0
26	Строительство школы в пос.Теба, ул. Притомская, 17	п. Теба	общ-дел.	2	2024	2328
27	Модульное здание "Романтик"	п. Камешек	общ-дел.	-	2024	н/д
	Промышленные здания					1743
	Общественно-деловые здания					25838
	Жилые здания					19562
	ИТОГО:					47143

Примечание: информация о площади части объектов перспективного строительства, намечаемых к подключению согласно техническим условиям, отсутствует.

Необходимо подчеркнуть, что прогноз ввода новых площадей и соответственно новых тепловых нагрузок нуждается в постоянной актуализации ввиду большого числа факторов, влияющих на его величину. Корректировка планов ввода может существенно повлиять, в том числе на состав и объем мероприятий по строительству и реконструкции объектов теплоснабжения, что в конечном итоге приводит к необходимости корректировки тарифов.

Таблица 6. Ввод в эксплуатацию жилых зданий с общей отапливаемой площадью на период до 2033 года, м²

Наименование показателей	2024	2025	2026	2027	2028	2029	2030	2031	2032	2033
Прирост жилищного фонда*, в т. ч.:	10197	0	0	9365	0	0	0	0	0	0
накопительным итогом:	10197	10197	10197	19562	19562	19562	19562	19562	19562	19562
многоэтажный жилищный фонд*	10197	10197	10197	19562	19562	19562	19562	19562	19562	19562
средне- и малоэтажный жилищный фонд*	0	0	0	0	0	0	0	0	0	0
Всего по ГО, в т. ч.:	10197	0	0	9365	0	0	0	0	0	0
Многоэтажный жилищный фонд*, в т. ч. по планировочным районам:	10197	0	0	9365	0	0	0	0	0	0
Восточный	3450	0	0	9365	0	0	0	0	0	0
Западный	6747	0	0	0	0	0	0	0	0	0
Притомский	0	0	0	0	0	0	0	0	0	0
Новый Улус	0	0	0	0	0	0	0	0	0	0
Косой порог	0	0	0	0	0	0	0	0	0	0
Чебал-Су	0	0	0	0	0	0	0	0	0	0
Камешек	0	0	0	0	0	0	0	0	0	0
Ольжерас	0	0	0	0	0	0	0	0	0	0
Широкий Лог	0	0	0	0	0	0	0	0	0	0
Южный промышленный район	0	0	0	0	0	0	0	0	0	0
Северный промрайон	0	0	0	0	0	0	0	0	0	0
Сыркаши	0	0	0	0	0	0	0	0	0	0
п. Майзас	0	0	0	0	0	0	0	0	0	0
п. Ортон	0	0	0	0	0	0	0	0	0	0
п. Теба	0	0	0	0	0	0	0	0	0	0
Чульжан	0	0	0	0	0	0	0	0	0	0
Распадский	0	0	0	0	0	0	0	0	0	0

Примечание: информация о площади части объектов перспективного строительства, намечаемых к подключению согласно техническим условиям, отсутствует.

Таблица 7. Ввод в эксплуатацию общественно-деловых зданий с общей отапливаемой площадью на период до 2033 года, м²

Наименование показателей	2024	2025	2026	2027	2028	2029	2030	2031	2032	2033
Прирост общественно-делового фонда*, в т. ч.:	4770	21068	0	0	0	0	0	0	0	0
накопительным итогом:	4770	25838	25838	25838	25838	25838	25838	25838	25838	25838
Всего по ГО, в т. ч.:	4770	21068	0	0	0	0	0	0	0	0
Восточный	1161	8068	0	0	0	0	0	0	0	0
Западный	601	13000	0	0	0	0	0	0	0	0
Притомский	0	0	0	0	0	0	0	0	0	0
Новый Улус	0	0	0	0	0	0	0	0	0	0
Косой порог	0	0	0	0	0	0	0	0	0	0
Чебал-Су	318	0	0	0	0	0	0	0	0	0

Наименование показателей	2024	2025	2026	2027	2028	2029	2030	2031	2032	2033
Камешек	0	0	0	0	0	0	0	0	0	0
Ольжерас	0	0	0	0	0	0	0	0	0	0
Широкий Лог	0	0	0	0	0	0	0	0	0	0
Южный промышленный район	362	0	0	0	0	0	0	0	0	0
Северный промрайон	0	0	0	0	0	0	0	0	0	0
Сыркаши	0	0	0	0	0	0	0	0	0	0
п. Майзас	0	0	0	0	0	0	0	0	0	0
п. Ортон	0	0	0	0	0	0	0	0	0	0
п. Теба	2328	0	0	0	0	0	0	0	0	0
Чульжан	0	0	0	0	0	0	0	0	0	0
Распадский	0	0	0	0	0	0	0	0	0	0

Примечание: информация о площади части объектов перспективного строительства, намечаемых к подключению согласно техническим условиям, отсутствует.

Таблица 8. Прогноз ввода в эксплуатацию производственных зданий промышленных предприятий с общей отапливаемой площадью на период до 2033 года, м²

Наименование показателей	2024	2025	2026	2027	2028	2029	2030	2031	2032	2033
Прирост производственных зданий, в т. ч.:	1743	0	0	0	0	0	0	0	0	0
накопительным итогом:	1743	1743	1743	1743	1743	1743	1743	1743	1743	1743
Всего по ГО, в т. ч.:	1743	0	0	0	0	0	0	0	0	0
Восточный	0	0	0	0	0	0	0	0	0	0
Западный	0	0	0	0	0	0	0	0	0	0
Притомский	0	0	0	0	0	0	0	0	0	0
Новый Улус	0	0	0	0	0	0	0	0	0	0
Косой порог	0	0	0	0	0	0	0	0	0	0
Чебал-Су	0	0	0	0	0	0	0	0	0	0
Камешек	0	0	0	0	0	0	0	0	0	0
Ольжерас	0	0	0	0	0	0	0	0	0	0
Широкий Лог	0	0	0	0	0	0	0	0	0	0
Южный промышленный район	0	0	0	0	0	0	0	0	0	0
Северный промрайон	0	0	0	0	0	0	0	0	0	0
Сыркаши	0	0	0	0	0	0	0	0	0	0
п. Майзас	0	0	0	0	0	0	0	0	0	0
п. Ортон	0	0	0	0	0	0	0	0	0	0
п. Теба	0	0	0	0	0	0	0	0	0	0
Чульжан	0	0	0	0	0	0	0	0	0	0
Распадский	1743	0	0	0	0	0	0	0	0	0

Примечание: информация о площади части объектов перспективного строительства, намечаемых к подключению согласно техническим условиям, отсутствует.

Таблица 9. Прогноз сноса (вывода из эксплуатации) жилых зданий с общей отапливаемой площадью на период до 2033 года, м²

Наименование показателей	2024	2025	2026	2027	2028	2029	2030	2031	2032	2033
Снос жилищного фонда*, в т. ч.:	-	-	-	-	-	-	-	-	-	-
накопительным итогом:	-	-	-	-	-	-	-	-	-	-
многоэтажный жилищный фонд	-	-	-	-	-	-	-	-	-	-
средне- и малоэтажный жилищный фонд	-	-	-	-	-	-	-	-	-	-
Всего по ГО, в т. ч.:	-	-	-	-	-	-	-	-	-	-
Восточный	-	-	-	-	-	-	-	-	-	-
Западный	-	-	-	-	-	-	-	-	-	-
Притомский	-	-	-	-	-	-	-	-	-	-
Новый Улус	-	-	-	-	-	-	-	-	-	-
Косой порог	-	-	-	-	-	-	-	-	-	-
Чебал-Су	-	-	-	-	-	-	-	-	-	-
Камешек	-	-	-	-	-	-	-	-	-	-
Ольжерас	-	-	-	-	-	-	-	-	-	-
Широкий Лог	-	-	-	-	-	-	-	-	-	-
Южный промышленный район	-	-	-	-	-	-	-	-	-	-
Северный промрайон	-	-	-	-	-	-	-	-	-	-
Сыркаши	-	-	-	-	-	-	-	-	-	-
п. Майзас	-	-	-	-	-	-	-	-	-	-
п. Ортон	-	-	-	-	-	-	-	-	-	-
п. Теба	-	-	-	-	-	-	-	-	-	-
Чульжан	-	-	-	-	-	-	-	-	-	-
Распадский	-	-	-	-	-	-	-	-	-	-

Примечание: информация по объектам, подлежащим сносу, отсутствует.

Таблица 10. Общий прирост площади в проектируемых и сносимых жилых, общественно-деловых и производственных зданиях на период до 2033 года, м²

Район	Тип зданий	Всего	в т. ч. по годам строительства									
		2024-2033	2024	2025	2026	2027	2028	2029	2030	2031	2032	2033
Восточный	многоквартирные жилые	12815	3450	0	0	9365	0	0	0	0	0	0
	ИЖС	0	0	0	0	0	0	0	0	0	0	0
	общественно-деловые	9229	1161	8068	0	0	0	0	0	0	0	0
	производственные	0	0	0	0	0	0	0	0	0	0	0
Западный	многоквартирные жилые	6747	6747	0	0	0	0	0	0	0	0	0
	ИЖС	0	0	0	0	0	0	0	0	0	0	0
	общественно-деловые	13601	601	13000	0	0	0	0	0	0	0	0
	производственные	0	0	0	0	0	0	0	0	0	0	0
Притомский	многоквартирные жилые	0	0	0	0	0	0	0	0	0	0	0
	ИЖС	0	0	0	0	0	0	0	0	0	0	0
	общественно-деловые	0	0	0	0	0	0	0	0	0	0	0
	производственные	0	0	0	0	0	0	0	0	0	0	0
Новый Улус	многоквартирные жилые	0	0	0	0	0	0	0	0	0	0	0
	ИЖС	0	0	0	0	0	0	0	0	0	0	0
	общественно-деловые	0	0	0	0	0	0	0	0	0	0	0
	производственные	0	0	0	0	0	0	0	0	0	0	0
Косой порог	многоквартирные жилые	0	0	0	0	0	0	0	0	0	0	0
	ИЖС	0	0	0	0	0	0	0	0	0	0	0
	общественно-деловые	0	0	0	0	0	0	0	0	0	0	0
	производственные	0	0	0	0	0	0	0	0	0	0	0
Чебал-Су	многоквартирные жилые	0	0	0	0	0	0	0	0	0	0	0
	ИЖС	0	0	0	0	0	0	0	0	0	0	0
	общественно-деловые	318	318	0	0	0	0	0	0	0	0	0
	производственные	0	0	0	0	0	0	0	0	0	0	0
Камешек	многоквартирные жилые	0	0	0	0	0	0	0	0	0	0	0
	ИЖС	0	0	0	0	0	0	0	0	0	0	0
	общественно-деловые	0	0	0	0	0	0	0	0	0	0	0
	производственные	0	0	0	0	0	0	0	0	0	0	0

Район	Тип зданий	Всего	в т. ч. по годам строительства									
		2024-2033	2024	2025	2026	2027	2028	2029	2030	2031	2032	2033
Ольжерас	многоквартирные жилые	0	0	0	0	0	0	0	0	0	0	0
	ИЖС	0	0	0	0	0	0	0	0	0	0	0
	общественно-деловые	0	0	0	0	0	0	0	0	0	0	0
	производственные	0	0	0	0	0	0	0	0	0	0	0
Широкий Лог	многоквартирные жилые	0	0	0	0	0	0	0	0	0	0	0
	ИЖС	0	0	0	0	0	0	0	0	0	0	0
	общественно-деловые	0	0	0	0	0	0	0	0	0	0	0
	производственные	0	0	0	0	0	0	0	0	0	0	0
Южный промышленный район	многоквартирные жилые	0	0	0	0	0	0	0	0	0	0	0
	ИЖС	0	0	0	0	0	0	0	0	0	0	0
	общественно-деловые	362	362	0	0	0	0	0	0	0	0	0
	производственные	0	0	0	0	0	0	0	0	0	0	0
Северный промрайон	многоквартирные жилые	0	0	0	0	0	0	0	0	0	0	0
	ИЖС	0	0	0	0	0	0	0	0	0	0	0
	общественно-деловые	0	0	0	0	0	0	0	0	0	0	0
	производственные	0	0	0	0	0	0	0	0	0	0	0
Сыркаши	многоквартирные жилые	0	0	0	0	0	0	0	0	0	0	0
	ИЖС	0	0	0	0	0	0	0	0	0	0	0
	общественно-деловые	0	0	0	0	0	0	0	0	0	0	0
	производственные	0	0	0	0	0	0	0	0	0	0	0
п. Майзас	многоквартирные жилые	0	0	0	0	0	0	0	0	0	0	0
	ИЖС	0	0	0	0	0	0	0	0	0	0	0
	общественно-деловые	0	0	0	0	0	0	0	0	0	0	0
	производственные	0	0	0	0	0	0	0	0	0	0	0
п. Ортон	многоквартирные жилые	0	0	0	0	0	0	0	0	0	0	0
	ИЖС	0	0	0	0	0	0	0	0	0	0	0
	общественно-деловые	0	0	0	0	0	0	0	0	0	0	0
	производственные	0	0	0	0	0	0	0	0	0	0	0
п. Теба	многоквартирные жилые	0	0	0	0	0	0	0	0	0	0	0

Район	Тип зданий	Всего	в т. ч. по годам строительства									
		2024-2033	2024	2025	2026	2027	2028	2029	2030	2031	2032	2033
	ИЖС	0	0	0	0	0	0	0	0	0	0	0
	общественно-деловые	2328	2328	0	0	0	0	0	0	0	0	0
	производственные	0	0	0	0	0	0	0	0	0	0	0
Чульжан	многоквартирные жилые	0	0	0	0	0	0	0	0	0	0	0
	ИЖС	0	0	0	0	0	0	0	0	0	0	0
	общественно-деловые	0	0	0	0	0	0	0	0	0	0	0
	производственные	0	0	0	0	0	0	0	0	0	0	0
Распадский	многоквартирные жилые	0	0	0	0	0	0	0	0	0	0	0
	ИЖС	0	0	0	0	0	0	0	0	0	0	0
	общественно-деловые	0	0	0	0	0	0	0	0	0	0	0
	производственные	1743	1743	0	0	0	0	0	0	0	0	0
Итого	многоквартирные жилые	19562	10197	0	0	9365	0	0	0	0	0	0
	ИЖС	0	0	0	0	0	0	0	0	0	0	0
	общественно-деловые	25838	4770	21068	0	0	0	0	0	0	0	0
	производственные	1743	1743	0	0	0	0	0	0	0	0	0

Примечание: информация о площади части объектов перспективного строительства, намечаемых к подключению согласно техническим условиям, отсутствует.

3. Прогнозы перспективных удельных расходов тепловой энергии на отопление, вентиляцию и горячее водоснабжение

3.1. Показатели удельной тепловой нагрузки на 1 м² площади нового строительства для типов застройки

Удельные расходы тепловой энергии на отопление, вентиляцию для перспективного строительства для жилых домов и общественно-деловой застройки принимаются в соответствии с данными таблицы 14 СП 50.13330.2012 "Тепловая защита зданий";

Удельные расходы тепловой энергии для нагрева холодной воды на нужды ГВС для перспективного строительства определяются в соответствии с данными СП 124.13330.2012 "Тепловые сети" Приложение Г.

Требования энергетической эффективности для зданий, строений, сооружений и требования к правилам определения класса энергетической эффективности многоквартирных домов принимаются согласно Постановлению Правительства РФ от 20.05.2017 №603.

Таблица 11. Нормируемый (базовый) удельный спрос на тепловую мощность на нужды отопления и вентиляции вновь строящихся зданий по СП 50.13330.2012, Вт/(м³* °С)

Тип здания	Этажность здания							
	1	2	3	4,5	6,7	8,9	10,11	12 и выше
1 Жилые многоквартирные, гостиницы, общежития	0,455	0,414	0,372	0,359	0,336	0,319	0,301	0,29
2 Общественные, кроме перечисленных в строках 3-6	0,487	0,44	0,417	0,371	0,4	0,342	0,324	0,311
3 Поликлиники и лечебные учреждения, дома-интернаты	0,394	0,382	0,371	0,359	0,348	0,336	0,324	0,311
4 Дошкольные учреждения, хосписы	0,521	0,521	0,521	-	-	-	-	-
5 Сервисного обслуживания, культурно-досуговой деятельности, технопарки, склады	0,266	0,255	0,243	0,232	0,232	-	-	-
6 Административного назначения (офисы)	0,417	0,394	0,382	0,313	0,278	0,255	0,232	0,232

Таблица 12. Расчетный прогнозный удельный спрос на тепловую мощность на нужды отопления и вентиляции вновь строящихся зданий по СП 50.13330.2012, (ккал/(ч·м²))

Тип здания	Этажность здания							
	1	2	3	4,5	6,7	8,9	10,11	12 и выше
1 Жилые многоквартирные, гостиницы, общежития	64,565	58,747	52,787	50,942	47,678	45,266	42,712	41,151
2 Общественные, кроме перечисленных в строках 3-6	66,592	60,166	57,021	50,731	54,696	46,765	44,304	42,526
3 Поликлиники и лечебные учреждения, дома-интернаты	57,942	56,177	54,559	52,795	51,177	49,412	47,647	45,736
4 Дошкольные учреждения, хосписы	75,274	75,274	75,274	-	-	-	-	-
5 Сервисного обслуживания, культурно-досуговой деятельности, технопарки, склады	36,373	34,869	33,228	31,724	31,724	-	-	-
6 Административного назначения (офисы)	57,021	53,876	52,235	42,800	38,014	34,869	31,724	31,724

Таблица 13. Нормы расхода горячей воды потребителями и удельная часовая величина теплоты на её нагрев по СП 124.13330 Приложение Г

№	Потребители	Измеритель	Норма расхода горячей воды а, л/сут	Норма общей/полезной площади на 1 измеритель Sv, м ² /чел	Удельная величина тепловой энергии q _{hw} , Вт/м ²
1	Жилые дома независимо от этажности, оборудованные умывальниками, мойками и ваннами, с квартирными регуляторами давления	1 житель	105	25	12,2
	То же, с заселенностью 20м ² /чел	1 житель	105	20	15,3
2	То же, с умывальниками, мойками и душевыми	1 житель	85	18	13,8
3	Гостиницы и пансионаты с душами во всех отдельных номерах	1 проживающий	70	12	17
4	Больницы с санитарными узлами, приближенными к палатам	1 больной	90	15	17,5
5	Поликлиники и амбулатории	1 больной в смену	5,2	13	1,5
6	Детские ясли и сады с дневным пребыванием детей и столовыми на полуфабрикатах	1 ребенок	11,5	10	3,1
7	Административные здания	1 работающий	5	10	1,3
8	Общеобразовательные школы с душевыми при гимнастических залах и столовыми на полуфабрикатах	1 учащийся	3	10	0,8
9	Физкультурно-оздоровительные комплексы	1 человек	30	5	17,5
10	Предприятия общественного питания для приготовления пищи реализуемой в обеденном зале	1 посетитель	12	10	3,2
11	Магазины продовольственные	1 работающий	12	30	1,1
12	Магазины промтоварные	То же	8	30	0,7

Таблица 14. Расчетная удельная часовая величина тепловой мощности, необходимой для нагрева горячей воды на нужды ГВС по СП 124.13330 (Приложение Г), ккал/(ч·м²)

№	Потребители	Удельная часовая величина тепловой мощности, ккал/(ч·м ²)
1	Жилые дома независимо от этажности, оборудованные умывальниками, мойками и ваннами, с квартирными регуляторами давления	10,5
	То же, с заселенностью 20м ² /чел	13,2
2	То же, с умывальниками, мойками и душевыми	11,9
3	Гостиницы и пансионаты с душами во всех отдельных номерах	14,6
4	Больницы с санитарными узлами, приближенными к палатам	15,1
5	Поликлиники и амбулатории	1,3
6	Детские ясли и сады с дневным пребыванием детей и столовыми на полуфабрикатах	2,7
7	Административные здания	1,1
8	Общеобразовательные школы с душевыми при гимнастических залах и столовыми на полуфабрикатах	0,7
9	Физкультурно-оздоровительные комплексы	15,1
10	Предприятия общественного питания для приготовления пищи реализуемой в обеденном зале	2,8
11	Магазины продовольственные	0,9
12	Магазины промтоварные	0,6

При расчете приростов тепловых нагрузок применялись тепловые нагрузки, принятые в соответствующих технических условиях, а также значения удельных величин тепловой мощности, приведенные в таблицах 11-14.

3.2. Показатели удельного теплотребления на 1 м² площади нового строительства для типов застройки

Климатические параметры для расчета удельных показателей потребления тепловой энергии вновь строящимися зданиями приняты по СП 131.13330.2012 и приведены в таблице 15. В прогнозных расчетах средняя температура внутри отапливаемых помещений здания принимается $t_{\text{вн.}}^p = 21 \text{ }^\circ\text{C}$.

Таблица 15. Параметры климата, принятые при расчете удельных показателей

Наименование показателя, здания	Единицы измерения	Новое строительство
Температура внутреннего воздуха	°С	21
Расчетная температура наружного воздуха для проектирования отопления	°С	-35
Средняя температура наружного воздуха за отопительный период	°С	-6,6
Продолжительность отопительного режима	сут.	223

Таблица 16. Расчетное (базовое) удельное потребление тепловой энергии на нужды отопления и вентиляции вновь строящихся зданий, (Гкал/м²/год)

Тип здания	Этажность здания							
	1	2	3	4,5	6,7	8,9	10,11	12 и выше
1 Жилые многоквартирные, гостиницы, общежития	0,170	0,155	0,139	0,134	0,126	0,119	0,113	0,109
2 Общественные, кроме перечисленных в строках 3-6	0,176	0,159	0,150	0,134	0,144	0,123	0,117	0,112
3 Поликлиники и лечебные учреждения, дома- интернаты	0,153	0,148	0,144	0,139	0,135	0,130	0,126	0,121
4 Дошкольные учреждения, хосписы	0,199	0,199	0,199	-	-	-	-	-
5 Сервисного обслуживания, культурно-досуговой деятельности, технопарки, склады	0,096	0,092	0,088	0,084	0,084	-	-	-
6 Административного назначения (офисы)	0,150	0,142	0,138	0,113	0,100	0,092	0,084	0,084

Таблица 17. Расчетная удельная величина тепловой энергии для нагрева горячей воды на нужды ГВС_{срч.}, Гкал/м²/год

Потребители	Удельное теплотребление, Гкал/м ² /год
Жилые дома независимо от этажности, оборудованные умывальниками, мойками и ваннами, с квартирными регуляторами давления	0,088
То же, с заселенностью 20м ² /чел	0,111
То же, с умывальниками, мойками и душевыми	0,100
Гостиницы и пансионаты с душами во всех отдельных номерах	0,123
Больницы с санитарными узлами, приближенными к палатам	0,126
Поликлиники и амбулатории	0,005
Детские ясли и сады с дневным пребыванием детей и столовыми на полуфабрикатах	0,011
Административные здания	0,005
Общеобразовательные школы с душевыми при гимнастических залах и столовыми на полуфабрикатах	0,003
Физкультурно-оздоровительные комплексы	0,063
Предприятия общественного питания для приготовления пищи реализуемой в обеденном зале	0,012
Магазины продовольственные	0,004
Магазины промтоварные	0,003

При расчете приростов потребления тепловой энергии, применялись значения удельных величин тепловой мощности, приведенные в таблицах 16, 17. Потребление тепловой энергии определялось:

- для жилых зданий - на основании приказов Департамента жилищно-коммунального и дорожного комплекса Кемеровской области №104 от 23.12.2014 г. "Об установлении нормативов потребления коммунальных услуг при отсутствии приборов учета на территории МГО" и №149 от 23.12.2014 г. "Об установлении норматива потребления коммунальной услуги по отоплению на территории МГО";

- для объектов общественно-делового и производственного назначения - на основании методики МДС 41-4.2000 "Методика определения количеств тепловой энергии и теплоносителя в водяных системах коммунального теплоснабжения. М, 2001 г." и методики СП 124.13330.2012 "Свод правил. Тепловые сети. Актуализированная редакция СНиП 41-02-2003".

По объектам, по которым были выданы технические условия на подключение к тепловым сетям, величина тепловой нагрузки принималась указанная в технических условиях.

4. Прогнозы приростов объемов потребления тепловой энергии (мощности) и теплоносителя с разделением по видам теплоснабжения в каждом расчетном элементе территориального деления и в зоне действия каждого из существующих или предлагаемых для строительства источников тепловой энергии на каждом этапе

На основании данных по приростам жилого, социально-делового и производственного фондов выполнены расчеты тепловых нагрузок потребителей по каждому территориальному элементу административного деления города за расчетный период. Прогнозные тепловые нагрузки по объектам предполагаемым к подключению к системам централизованного теплоснабжения городского округа приведены в таблице 18.

Прогнозные тепловые нагрузки потребителей с разбивкой по территориальным элементам приведены в таблице 19.

Прогнозные расходы холодной воды на нужды горячего водоснабжения и утечек теплоносителя из систем теплоснабжения по объектам предполагаемым к подключению к системам централизованного теплоснабжения городского округа до 2033 г. приведены в таблице 20.

Для объектов, по которым были выданы технические условия на подключение к тепловым сетям, величина тепловой нагрузки принималась на основании данных технических условий. В таблицах данные объекты имеют в наименовании приписку "(ТУ)".

Прогнозные величины годового потребления тепловой энергии объектами планируемыми к подключению к системам централизованного теплоснабжения городского округа приведены в таблице 21.

Прогнозные величины прироста годового потребления тепловой энергии объектами, планируемыми к подключению, с разбивкой по источникам приведены в таблице 22. В связи с отсутствием данных о конкретных датах ввода объектов в эксплуатацию, прирост годового потребления принимается в год, следующий за планируемым годом сдачи объекта в эксплуатацию (т.е. 2025 г. для объектов подключенных в 2024 г., 2026 г. для объектов подключенных в 2025 г. и т.д.).

Таблица 19. Прогноз прироста тепловой нагрузки для перспективной застройки в период до 2033 г.

№ п/п	Наименование объекта	Район	Тип за-строй	Год ввода в эксплуатацию	Тепловая нагрузка, Гкал/ч			
					отопление	вентиляция	ГВС ср.ч.	суммарная
					Q _{от}	Q _в	Q _{ср.ГВС}	ΣQ
1	Строительство татарского мусульманского культурного центра, ул. Ермака, зем.уч. 1	г. Междуреченск, Восточный район	общ-дел.	2024	0,0219	0	0,0007	0,0226
2	Комплекс мастерской народных промыслов и ремесел. Здание гаражных боксов, столярного цеха с мастерской народных промыслов. Здание бытовых помещени, Южный промрайон, база ОАО "МУМ"	г. Междуреченск, Южный промрайон	общ-дел.	2024	0,0241	0	0,0004	0,0245
3	АБК АО "ОФ "Междуреченская", в районе промплощадки разреза "Междуреченский"	г. Междуреченск, Распадский район	пром.	2024	0,0667	0	0,0014	0,0681
4	Склад товарно-материальных ценностей АО "ОФ Распадская"	г. Междуреченск, Распадский район	пром.	2024	0,0304	0	0,0003	0,0307
5	Магазин, ул. Льва Толстого, зем.уч. №3"б"	п. Чебал-Су	общ-дел.	2024	0,0212	0	0,0003	0,0215
6	Начальная школа на 400 учащихся, пр. Коммунистический, 9 (ТУ)	г. Междуреченск, Восточный район	общ-дел.	2025	0,2700	0,3230	0,1204	0,7134
7	Многоквартирный жилой дом №5 со встроенно-пристроенными помещениями, квартал "А" (ТУ)	г. Междуреченск, Западный район	жил.	2025	0,3956	0	0,0577	0,4533
8	Легкоатлетический манеж, ул. Березовая, 1а (ТУ)	г. Междуреченск, Восточный район	общ-дел.	2025	0,7270	0,9850	0,1608	1,8728
9	Многоэтажные жилые дома 1-ой и 2-ой очереди, квартал "Б" (ТУ)	г. Междуреченск, Западный район	жил.	2027	2,8700	0		2,8700
10	Школа старших классов на 525 учащихся, квартал 49 (ТУ)	г. Междуреченск, Западный район	общ-дел.	2025	0,4000	0,6070	0,1546	1,1616
11	Многоквартирный 9-ти эт. (2-блок секции) ж/д ул. Пушкина, 53 (ТУ)	г. Междуреченск, Западный район	жил.	2024	0,3120	0	0,1600	0,4720
12	Гараж, ул. Вокзальная, 136 "В" (ТУ)	г. Междуреченск, Западный район	общ-дел.	2024	0,0030	0	0	0,0030
13	Здание вокзала, пл. Ларисы Печугиной (ТУ)	г. Междуреченск, Западный район	общ-дел.	2024	0,0725	0,0879	0	0,1604
14	Здание АБК, ул.Болотная, 1 (ТУ)	г. Междуреченск, Южный промрайон	пром.	2024	0,0300	0,0754	0,0843	0,1897
15	Здание цеха ПТОЛ, ул.Болотная, 1 (ТУ)	г. Междуреченск, Южный промрайон	пром.	2024	0,0899	0,0821	0	0,1720
16	Пост ЭЦ, ж/д зона (ТУ)	г. Междуреченск, Южный промрайон	пром.	2024	0,0890	0	0	0,0890
17	Гараж, ул. Болотная, 1 (ТУ)	г. Междуреченск, Южный промрайон	общ-дел.	2024	0,0100	0	0	0,0100
18	Гараж, ул. Болотная, 1 (ТУ)	г. Междуреченск, Южный промрайон	общ-дел.	2024	0,0100	0	0	0,0100

№ п/п	Наименование объекта	Район	Тип за-строй	Год ввода в эксплуатацию	Тепловая нагрузка, Гкал/ч			
					отопление	вентиляция	ГВС ср.ч.	суммарная
					Q _{от}	Q _в	Q _{ср.ГВС}	ΣQ
		промрайон						
19	Магазин смешанных товаров, ул. Вокзальная, 42а (ТУ)	г. Междуреченск, Западный район	общ-дел.	2024	0,0885	0	0,0095	0,0980
20	10-ти эт. ж/д №7а в квартале №2, ул. Березовая (ТУ)	г. Междуреченск, Восточный район	жил.	2024	0,1668	0	0,0689	0,2357
21	10-ти эт. ж/д №6 в квартале №2, ул. Березовая	г. Междуреченск, Восточный район	жил.	2027	0,4375	0	0,1863	0,6238
22	9-ти эт. ж/дом, 3 квартал, ул. Ермака (ТУ)	г. Междуреченск, Восточный район	жил.	2026	0,2500	0	0,0800	0,3300
23	Магазин, ул. Кузнецкая, 59а (ТУ)	г. Междуреченск, Восточный район	общ-дел.	2024	0,0471	0	0,0101	0,0572
24	Строительство школы в пос.Теба, ул. При-томская, 17	п. Теба	общ-дел.	2024	0,1401	0	0,0016	0,1417
25	Модульное здание "Романтик"	п. Камешек	общ-дел.	2024	0,3250	0	0	0,3250
	Промышленные здания				0,306	0,158	0,086	0,549
	Общественно-деловые здания				2,160	2,003	0,458	4,622
	Жилые здания				4,432	0,000	0,553	4,985
	ИТОГО:				6,898	2,160	1,097	10,156

Таблица 20. Прирост тепловой нагрузки на отопление и вентиляцию в проектируемых жилых зданиях на период до 2033 года, Гкал/ч

Наименование показателей	2024	2025	2026	2027	2028	2029	2030	2031	2032	2033
Прирост тепловой нагрузки на отопление и вентиляцию, в т. ч.:	0,4788	0,396	0,250	3,308	0	0	0	0	0	0
накопительным итогом:	0,4788	0,8744	1,1244	4,4319	4,4319	4,4319	4,4319	4,4319	4,4319	4,4319
многоэтажный жилищный фонд*	0,4788	0,8744	1,1244	4,4319	4,4319	4,4319	4,4319	4,4319	4,4319	4,4319
средне- и малоэтажный жилищный фонд*	0	0	0	0	0	0	0	0	0	0
Всего по ГО, в т. ч.:	0,4788	0,396	0,250	3,308	0	0	0	0	0	0
Многоэтажный жилищный фонд*, в т. ч. по планировочным районам:	0,4788	0	0	3,308	0	0	0	0	0	0
Восточный	0,1668	0	0,250	0,438	0	0	0	0	0	0
Западный	0,3120	0,396	0	2,870	0	0	0	0	0	0
Притомский	0	0	0	0	0	0	0	0	0	0
Новый Улус	0	0	0	0	0	0	0	0	0	0
Косой порог	0	0	0	0	0	0	0	0	0	0
Чебал-Су	0	0	0	0	0	0	0	0	0	0
Камешек	0	0	0	0	0	0	0	0	0	0
Ольжерас	0	0	0	0	0	0	0	0	0	0
Широкий Лог	0	0	0	0	0	0	0	0	0	0
Южный промышленный район	0	0	0	0	0	0	0	0	0	0
Северный промрайон	0	0	0	0	0	0	0	0	0	0
Сыркаши	0	0	0	0	0	0	0	0	0	0
п. Майзас	0	0	0	0	0	0	0	0	0	0
п. Ортон	0	0	0	0	0	0	0	0	0	0
п. Теба	0	0	0	0	0	0	0	0	0	0
Чульжан	0	0	0	0	0	0	0	0	0	0
Распадский	0	0	0	0	0	0	0	0	0	0

Таблица 21. Прирост тепловой нагрузки на горячее водоснабжение в проектируемых жилых зданиях на период до 2033 года, Гкал/ч

Наименование показателей	2024	2025	2026	2027	2028	2029	2030	2031	2032	2033
Прирост тепловой нагрузки горячего водоснабжения, в т. ч.:	0,2289	0,058	0,080	0,186	0	0	0	0	0	0
накопительным итогом:	0,2289	0,2866	0,3666	0,5529	0,5529	0,5529	0,5529	0,5529	0,5529	0,5529
многоэтажный жилищный фонд*	0,2289	0,2866	0,3666	0,5529	0,5529	0,5529	0,5529	0,5529	0,5529	0,5529
средне- и малоэтажный жилищный фонд*	0	0	0	0	0	0	0	0	0	0
Всего по ГО, в т. ч.:	0,229	0,058	0,080	0,186	0	0	0	0	0	0
Многоэтажный жилищный фонд*, в т. ч. по планировочным районам:	0,229	0,058	0,080	0,186	0	0	0	0	0	0
Восточный	0,0689	0	0,080	0,186	0	0	0	0	0	0
Западный	0,1600	0,058	0	0	0	0	0	0	0	0
Притомский	0	0	0	0	0	0	0	0	0	0
Новый Улус	0	0	0	0	0	0	0	0	0	0
Косой порог	0	0	0	0	0	0	0	0	0	0
Чебал-Су	0	0	0	0	0	0	0	0	0	0
Камешек	0	0	0	0	0	0	0	0	0	0
Ольжерас	0	0	0	0	0	0	0	0	0	0
Широкий Лог	0	0	0	0	0	0	0	0	0	0
Южный промышленный район	0	0	0	0	0	0	0	0	0	0
Северный промрайон	0	0	0	0	0	0	0	0	0	0
Сыркаши	0	0	0	0	0	0	0	0	0	0
п. Майзас	0	0	0	0	0	0	0	0	0	0
п. Ортон	0	0	0	0	0	0	0	0	0	0
п. Теба	0	0	0	0	0	0	0	0	0	0
Чульжан	0	0	0	0	0	0	0	0	0	0
Распадский	0	0	0	0	0	0	0	0	0	0

Таблица 22. Прирост тепловой нагрузки на отопление и вентиляцию в проектируемых общественно-деловых зданий с общей отапливаемой площадью на период до 2033 года, Гкал/ч

Наименование показателей	2024	2025	2026	2027	2028	2029	2030	2031	2032	2033
Прирост тепловой нагрузки на отопление и вентиляцию, в т. ч.:	0,851	3,312	0	0	0	0	0	0	0	0
накопительным итогом:	0,8512	4,1632	4,1632	4,1632	4,1632	4,1632	4,1632	4,1632	4,1632	4,1632
Всего по ГО, в т. ч.:	0,851	3,312	0	0	0	0	0	0	0	0
Восточный	0,0690	2,305	0	0	0	0	0	0	0	0
Западный	0,2519	1,007	0	0	0	0	0	0	0	0
Притомский	0	0	0	0	0	0	0	0	0	0
Новый Улус	0	0	0	0	0	0	0	0	0	0
Косой порог	0	0	0	0	0	0	0	0	0	0
Чебал-Су	0,0212	0	0	0	0	0	0	0	0	0
Камешек	0,325	0	0	0	0	0	0	0	0	0
Ольжерас	0	0	0	0	0	0	0	0	0	0
Широкий Лог	0	0	0	0	0	0	0	0	0	0
Южный промышленный район	0,0441	0	0	0	0	0	0	0	0	0
Северный промрайон	0	0	0	0	0	0	0	0	0	0
Сыркаши	0	0	0	0	0	0	0	0	0	0
п. Майзас	0	0	0	0	0	0	0	0	0	0
п. Оргон	0	0	0	0	0	0	0	0	0	0
п. Теба	0,1401	0	0	0	0	0	0	0	0	0
Чульжан	0	0	0	0	0	0	0	0	0	0
Распадский	0	0	0	0	0	0	0	0	0	0

Таблица 23. Прирост тепловой нагрузки на горячее водоснабжение в проектируемых общественно-деловых зданий с общей отапливаемой площадью на период до 2033 года, Гкал/ч

Наименование показателей	2024	2025	2026	2027	2028	2029	2030	2031	2032	2033
Прирост тепловой нагрузки горячего водоснабжения, в т. ч.:	0,0226	0,4358	0	0	0	0	0	0	0	0
накопительным итогом:	0,0226	0,4585	0,4585	0,4585	0,4585	0,4585	0,4585	0,4585	0,4585	0,4585
Всего по ГО, в т. ч.:	0,0226	0,4358	0	0	0	0	0	0	0	0
Восточный	0,0108	0,2813	0	0	0	0	0	0	0	0
Западный	0,0095	0,1546	0	0	0	0	0	0	0	0
Притомский	0	0	0	0	0	0	0	0	0	0
Новый Улус	0	0	0	0	0	0	0	0	0	0
Косой порог	0	0	0	0	0	0	0	0	0	0
Чебал-Су	0,0003	0	0	0	0	0	0	0	0	0
Камешек	0	0	0	0	0	0	0	0	0	0
Ольжерас	0	0	0	0	0	0	0	0	0	0
Широкий Лог	0	0	0	0	0	0	0	0	0	0
Южный промышленный район	0,0004	0	0	0	0	0	0	0	0	0
Северный промрайон	0	0	0	0	0	0	0	0	0	0
Сыркаши	0	0	0	0	0	0	0	0	0	0
п. Майзас	0	0	0	0	0	0	0	0	0	0
п. Оргон	0	0	0	0	0	0	0	0	0	0
п. Теба	0,0016	0	0	0	0	0	0	0	0	0
Чульжан	0	0	0	0	0	0	0	0	0	0
Распадский	0	0	0	0	0	0	0	0	0	0

Таблица 24. Прирост тепловой нагрузки на отопление и вентиляцию в проектируемых производственных зданиях промышленных предприятий на период до 2033 года, Гкал/ч

Наименование показателей	2024	2025	2026	2027	2028	2029	2030	2031	2032	2033
Прирост тепловой нагрузки на отопление и вентиляцию, в т. ч.:	0,4635	0	0	0	0	0	0	0	0	0
накопительным итогом:	0,4635	0,4635	0,4635	0,4635	0,4635	0,4635	0,4635	0,4635	0,4635	0,4635
Всего по ГО, в т. ч.:	0,4635	0	0	0	0	0	0	0	0	0
Восточный	0	0	0	0	0	0	0	0	0	0
Западный	0	0	0	0	0	0	0	0	0	0
Притомский	0	0	0	0	0	0	0	0	0	0
Новый Улус	0	0	0	0	0	0	0	0	0	0
Косой порог	0	0	0	0	0	0	0	0	0	0
Чебал-Су	0	0	0	0	0	0	0	0	0	0
Камешек	0	0	0	0	0	0	0	0	0	0
Ольжерас	0	0	0	0	0	0	0	0	0	0
Широкий Лог	0	0	0	0	0	0	0	0	0	0
Южный промышленный район	0,3664	0	0	0	0	0	0	0	0	0
Северный промрайон	0	0	0	0	0	0	0	0	0	0
Сыркаши	0	0	0	0	0	0	0	0	0	0
п. Майзас	0	0	0	0	0	0	0	0	0	0
п. Оргон	0	0	0	0	0	0	0	0	0	0
п. Теба	0	0	0	0	0	0	0	0	0	0
Чульжан	0	0	0	0	0	0	0	0	0	0
Распадский	0,0971	0	0	0	0	0	0	0	0	0

Таблица 25. Прирост тепловой нагрузки на горячее водоснабжение в проектируемых производственных зданиях промышленных предприятий на период до 2033 года, Гкал/ч

Наименование показателей	2024	2025	2026	2027	2028	2029	2030	2031	2032	2033
Прирост тепловой нагрузки горячего водоснабжения, в т. ч.:	0,0859	0	0	0	0	0	0	0	0	0
накопительным итогом:	0,0859	0,086	0,086	0,086	0,086	0,086	0,086	0,086	0,086	0,086
Всего по ГО, в т. ч.:	0,0859	0	0	0	0	0	0	0	0	0
Восточный	0	0	0	0	0	0	0	0	0	0
Западный	0	0	0	0	0	0	0	0	0	0
Притомский	0	0	0	0	0	0	0	0	0	0
Новый Улус	0	0	0	0	0	0	0	0	0	0
Косой порог	0	0	0	0	0	0	0	0	0	0
Чебал-Су	0	0	0	0	0	0	0	0	0	0
Камешек	0	0	0	0	0	0	0	0	0	0
Ольжерас	0	0	0	0	0	0	0	0	0	0
Широкий Лог	0	0	0	0	0	0	0	0	0	0
Южный промышленный район	0,08425	0	0	0	0	0	0	0	0	0
Северный промрайон	0	0	0	0	0	0	0	0	0	0
Сыркаши	0	0	0	0	0	0	0	0	0	0
п. Майзас	0	0	0	0	0	0	0	0	0	0
п. Оргон	0	0	0	0	0	0	0	0	0	0
п. Теба	0	0	0	0	0	0	0	0	0	0
Чульжан	0	0	0	0	0	0	0	0	0	0
Распадский	0,0017	0	0	0	0	0	0	0	0	0

Таблица 26. Общий прирост тепловой нагрузки на отопление, вентиляцию и горячее водоснабжение в проектируемых и сносимых жилых, общественно-деловых и производственных зданиях на период до 2033 года, Гкал/ч

Наименование показателей	2024	2025	2026	2027	2028	2029	2030	2031	2032	2033
Прирост/снижение тепловой нагрузки отопления, вентиляции и горячего водоснабжения, Гкал/ч:	2,1310	4,2011	0,3300	3,4938	0	0	0	0	0	0
то же накопительным итогом, в том числе:	2,1310	6,3321	6,6621	10,1559	10,1559	10,1559	10,1559	10,1559	10,1559	10,1559
отопление и вентиляция	1,7935	5,5011	5,7511	9,0586	9,0586	9,0586	9,0586	9,0586	9,0586	9,0586
горячее водоснабжение	0,3375	0,8310	0,9110	1,0973	1,0973	1,0973	1,0973	1,0973	1,0973	1,0973
многоэтажный жилищный фонд	0,7077	1,1610	1,4910	4,9848	4,9848	4,9848	4,9848	4,9848	4,9848	4,9848
средне- и малоэтажный жилищный фонд	0	0	0	0	0	0	0	0	0	0
Всего по ГО, в т. ч.:	2,1310	4,2011	0,3300	3,4938	0	0	0	0	0	0
Восточный	0,3155	2,5863	0,3300	0,6238	0	0	0	0	0	0
Западный	0,7334	1,6149	0	2,8700	0	0	0	0	0	0
Притомский	0	0	0	0	0	0	0	0	0	0
Новый Улус	0	0	0	0	0	0	0	0	0	0
Косой порог	0	0	0	0	0	0	0	0	0	0
Чебал-Су	0,0215	0	0	0	0	0	0	0	0	0
Камешек	0,3250	0	0	0	0	0	0	0	0	0
Ольжерас	0	0	0	0	0	0	0	0	0	0
Широкий Лог	0	0	0	0	0	0	0	0	0	0
Южный промышленный район	0,4952	0	0	0	0	0	0	0	0	0
Северный промрайон	0	0	0	0	0	0	0	0	0	0
Сыркаши	0	0	0	0	0	0	0	0	0	0
п. Майзас	0	0	0	0	0	0	0	0	0	0
п. Оргон	0	0	0	0	0	0	0	0	0	0
п. Теба	0,1417	0	0	0	0	0	0	0	0	0
Чульжан	0	0	0	0	0	0	0	0	0	0
Распадский	0,0988	0	0	0	0	0	0	0	0	0

Таблица 27. Прогнозы приростов спроса на тепловую мощность для централизованного теплоснабжения с разделением по видам теплопотребления, сгруппированные по районам Междуреченского городского округа на период до 2033 г., Гкал/ч

Район	Тип зданий	Всего	в т. ч. по годам строительства									
		2024-2033	2024	2025	2026	2027	2028	2029	2030	2031	2032	2033
Восточный	Всего	3,856	0,315	2,586	0,330	0,624	0	0	0	0	0	0
	Отопление и вентиляция	3,228	0,236	2,305	0,250	0,438	0	0	0	0	0	0
	ГВС ср.ч.	0,627	0,080	0,281	0,080	0,186	0	0	0	0	0	0
Западный	Всего	5,218	0,733	1,615	0	2,870	0	0	0	0	0	0
	Отопление и вентиляция	4,836	0,564	1,403	0	2,870	0	0	0	0	0	0
	ГВС ср.ч.	0,382	0,170	0,212	0	0	0	0	0	0	0	0
Притомский	Всего	0	0	0	0	0	0	0	0	0	0	0
	Отопление и вентиляция	0	0	0	0	0	0	0	0	0	0	0
	ГВС ср.ч.	0	0	0	0	0	0	0	0	0	0	0
Новый Улус	Всего	0	0	0	0	0	0	0	0	0	0	0
	Отопление и вентиляция	0	0	0	0	0	0	0	0	0	0	0
	ГВС ср.ч.	0	0	0	0	0	0	0	0	0	0	0
Косой порог	Всего	0	0	0	0	0	0	0	0	0	0	0
	Отопление и вентиляция	0	0	0	0	0	0	0	0	0	0	0
	ГВС ср.ч.	0	0	0	0	0	0	0	0	0	0	0
Чебал-Су	Всего	0,021	0,021	0	0	0	0	0	0	0	0	0
	Отопление и вентиляция	0,021	0,021	0	0	0	0	0	0	0	0	0
	ГВС ср.ч.	0,000	0,000	0	0	0	0	0	0	0	0	0
Камешек	Всего	0,325	0,325	0	0	0	0	0	0	0	0	0
	Отопление и вентиляция	0,325	0,325	0	0	0	0	0	0	0	0	0
	ГВС ср.ч.	0	0	0	0	0	0	0	0	0	0	0
Ольжерас	Всего	0	0	0	0	0	0	0	0	0	0	0
	Отопление и вентиляция	0	0	0	0	0	0	0	0	0	0	0
	ГВС ср.ч.	0	0	0	0	0	0	0	0	0	0	0
Широкий Лог	Всего	0	0	0	0	0	0	0	0	0	0	0
	Отопление и вентиляция	0	0	0	0	0	0	0	0	0	0	0
	ГВС ср.ч.	0	0	0	0	0	0	0	0	0	0	0
Южный промышленный район	Всего	0,495	0,495	0	0	0	0	0	0	0	0	0
	Отопление и вентиляция	0,411	0,411	0	0	0	0	0	0	0	0	0

Район	Тип зданий	Всего	в т. ч. по годам строительства									
		2024-2033	2024	2025	2026	2027	2028	2029	2030	2031	2032	2033
Северный промрайон	ГВС ср.ч.	0,085	0,085	0	0	0	0	0	0	0	0	0
	Всего	0	0	0	0	0	0	0	0	0	0	0
	Отопление и вентиляция	0	0	0	0	0	0	0	0	0	0	0
Сыркаши	ГВС ср.ч.	0	0	0	0	0	0	0	0	0	0	0
	Всего	0	0	0	0	0	0	0	0	0	0	0
	Отопление и вентиляция	0	0	0	0	0	0	0	0	0	0	0
п. Майзас	ГВС ср.ч.	0	0	0	0	0	0	0	0	0	0	0
	Всего	0	0	0	0	0	0	0	0	0	0	0
	Отопление и вентиляция	0	0	0	0	0	0	0	0	0	0	0
п. Ортон	ГВС ср.ч.	0	0	0	0	0	0	0	0	0	0	0
	Всего	0	0	0	0	0	0	0	0	0	0	0
	Отопление и вентиляция	0	0	0	0	0	0	0	0	0	0	0
п. Теба	ГВС ср.ч.	0,002	0,002	0	0	0	0	0	0	0	0	0
	Всего	0,142	0,142	0	0	0	0	0	0	0	0	0
	Отопление и вентиляция	0,140	0,140	0	0	0	0	0	0	0	0	0
Чульжан	ГВС ср.ч.	0	0	0	0	0	0	0	0	0	0	0
	Всего	0	0	0	0	0	0	0	0	0	0	0
	Отопление и вентиляция	0	0	0	0	0	0	0	0	0	0	0
Распадский	ГВС ср.ч.	0,002	0,002	0	0	0	0	0	0	0	0	0
	Всего	0,099	0,099	0	0	0	0	0	0	0	0	0
	Отопление и вентиляция	0,097	0,097	0	0	0	0	0	0	0	0	0
Итого	ГВС ср.ч.	1,097	0,337	0,494	0,080	0,186	0	0	0	0	0	0
	Всего	10,156	2,131	4,201	0,330	3,494	0	0	0	0	0	0
	Отопление и вентиляция	9,059	1,793	3,708	0,250	3,308	0	0	0	0	0	0

Таблица 28. Прогноз прироста потребления холодной воды на нужды ГВС и прироста потребления теплоносителя для компенсации утечек из систем теплоснабжения и тепловых сетей для перспективной застройки в период до 2033 г., м³/ч

№ п/п	Наименование объекта	Район	Тип за-строй	Год ввода в эксплуатацию	Расход воды на ГВС, м ³ /ч	Расход теплоносителя на компенсацию нормативных утечек из систем теплоснабжения и тепловых сетей, м ³ /ч
1	Строительство татарского мусульманского культурного центра, ул. Ермака, зем.уч. 1	г. Междуреченск, Восточный район	общ-дел.	2024	0,013	0,004
2	Комплекс мастерской народных промыслов и ремесел. Здание гаражных боксов, столярного цеха с мастерской народных промыслов. Здание бытовых помещений, Южный промрайон, база ОАО "МУМ"	г. Междуреченск, Южный промрайон	общ-дел.	2024	0,007	0,005
3	АБК АО "ОФ "Междуреченская", в районе промплощадки разреза "Междуреченский"	г. Междуреченск, Распадский район	пром.	2024	0,025	0,013
4	Склад товарно-материальных ценностей АО "ОФ Распадская"	г. Междуреченск, Распадский район	пром.	2024	0,006	0,006
5	Магазин, ул. Льва Толстого, зем.уч. №3"б"	п. Чебал-Су	общ-дел.	2024	0,005	0,004
6	Начальная школа на 400 учащихся, пр. Коммунистический, 9 (ТУ)	г. Междуреченск, Восточный район	общ-дел.	2025	2,19	0,135
7	Многоквартирный жилой дом №5 со встроенно-пристроенными помещениями, квартал "А" (ТУ)	г. Междуреченск, Западный район	жил.	2025	1,05	0,086
8	Легкоатлетический манеж, ул. Березовая, 1а (ТУ)	г. Междуреченск, Восточный район	общ-дел.	2025	2,92	0,354
9	Многоэтажные жилые дома 1-ой и 2-ой очереди, квартал "Б" (ТУ)	г. Междуреченск, Западный район	жил.	2027	0,00	0,542
10	Школа старших классов на 525 учащихся, квартал 49 (ТУ)	г. Междуреченск, Западный район	общ-дел.	2025	2,81	0,220
11	Многоквартирный 9-ти эт. (2-блок секции) ж/д ул. Пушкина, 53 (ТУ)	г. Междуреченск, Западный район	жил.	2024	2,91	0,089
12	Гараж, ул. Вокзальная, 136 "В" (ТУ)	г. Междуреченск, Западный район	общ-дел.	2024	0	0,001
13	Здание вокзала, пл. Ларисы Печугиной (ТУ)	г. Междуреченск, Западный район	общ-дел.	2024	0	0,030
14	Здание АБК, ул.Болотная, 1 (ТУ)	г. Междуреченск, Южный промрайон	пром.	2024	1,53	0,036
15	Здание цеха ПТОЛ, ул.Болотная, 1 (ТУ)	г. Междуреченск, Южный промрайон	пром.	2024	0	0,033

№ п/п	Наименование объекта	Район	Тип за-строй	Год ввода в эксплуатацию	Расход воды на ГВС, м ³ /ч	Расход теплоносителя на компенсацию нормативных утечек из систем теплоснабжения и тепловых сетей, м ³ /ч
		промрайон				
16	Пост ЭЦ, ж/д зона (ТУ)	г. Междуреченск, Южный промрайон	пром.	2024	0	0,017
17	Гараж, ул. Болотная, 1 (ТУ)	г. Междуреченск, Южный промрайон	общ-дел.	2024	0	0,002
18	Гараж, ул. Болотная, 1 (ТУ)	г. Междуреченск, Южный промрайон	общ-дел.	2024	0	0,002
19	Магазин смешанных товаров, ул. Вокзальная, 42а (ТУ)	г. Междуреченск, Западный район	общ-дел.	2024	0,17	0,019
20	10-ти эт. ж/д №7а в квартале №2, ул. Березовая (ТУ)	г. Междуреченск, Восточный район	жил.	2024	1,25	0,045
21	10-ти эт. ж/д №6 в квартале №2, ул. Березовая	г. Междуреченск, Восточный район	жил.	2027	3,39	0,118
22	9-ти эт. ж/дом, 3 квартал, ул. Ермака (ТУ)	г. Междуреченск, Восточный район	жил.	2026	1,46	0,062
23	Магазин, ул. Кузнецкая, 59а (ТУ)	г. Междуреченск, Восточный район	общ-дел.	2024	0,18	0,011
24	Строительство школы в пос.Теба, ул. Притомская, 17	п. Теба	общ-дел.	2024	0,03	0,027
25	Модульное здание "Романтик"	п. Камешек	общ-дел.	2024	0,00	0,061
	Промышленные здания				1,563	0,104
	Общественно-деловые здания				8,336	0,873
	Жилые здания				10,053	0,942
	ИТОГО:				19,952	1,919

Примечание:

- при определении расхода исходной воды для приготовления горячей воды температура горячей воды принимается равной 60 °С.

Для всех объектов, планируемых к строительству и вводу в эксплуатацию в зоне действия источников с 2-х трубными тепловыми сетями, принимается схема подключения с закрытым водоразбором, через теплообменники в ИТП объектов в соответствии с действующими НТД.

Таблица 29. Прогноз прироста потребления тепловой энергии для перспективной застройки в период до 2033 г.

№ п/п	Наименование объекта	Район	Тип за-строй	Год ввода в эксплуатацию	Годовой полезный отпуск, Гкал			
					отопление	вентиляция	ГВС	суммарная
1	Строительство татарского мусульманского культурного центра, ул. Ермака, зем.уч. 1	г. Междуреченск, Восточный район	общ-дел.	2024	54,3	0,0	1,8	56,1
2	Комплекс мастерской народных промыслов и ремесел. Здание гаражных боксов, столярного цеха с мастерской народных промыслов. Здание бытовых помещени, Южный промрайон, база ОАО "МУМ"	г. Междуреченск, Южный промрайон	общ-дел.	2024	59,9	0,0	1,1	60,9
3	АБК АО "ОФ "Междуреченская", в районе промплощадки разреза "Междуреченский"	г. Междуреченск, Распадский район	пром.	2024	165,7	0,0	3,6	169,3
4	Склад товарно-материальных ценностей АО "ОФ Распадская"	г. Междуреченск, Распадский район	пром.	2024	75,5	0,0	0,8	76,3
5	Магазин, ул. Льва Толстого, зем.уч. №3"б"	п. Чебал-Су	общ-дел.	2024	52,6	0,0	1,2	53,8
6	Начальная школа на 400 учащихся, пр. Коммунистический, 9 (ТУ)	г. Междуреченск, Восточный район	общ-дел.	2025	698,9	836,1	472,4	2007,3
7	Многоквартирный жилой дом №5 со встроенно-пристроенными помещениями, квартал "А" (ТУ)	г. Междуреченск, Западный район	жил.	2025	982,7	0,0	0,0	982,7
8	Легкоатлетический манеж, ул. Березовая, 1а (ТУ)	г. Междуреченск, Восточный район	общ-дел.	2025	1806,0	2446,9	630,9	4883,8
9	Многоэтажные жилые дома 1-ой и 2-ой очереди, квартал "Б" (ТУ)	г. Междуреченск, Западный район	жил.	2027	7129,5	0,0	0,0	7129,5
10	Школа старших классов на 525 учащихся, квартал 49 (ТУ)	г. Междуреченск, Западный район	общ-дел.	2025	1035,4	1571,2	606,4	3213,0
11	Многоквартирный 9-ти эт. (2-блок секции) ж/д ул. Пушкина, 53 (ТУ)	г. Междуреченск, Западный район	жил.	2024	1427,0	0,0	758,0	2184,9
12	Гараж, ул. Вокзальная, 136 "В" (ТУ)	г. Междуреченск, Западный район	общ-дел.	2024	3,0	0	0	3,0
13	Здание вокзала, пл. Ларисы Печугиной (ТУ)	г. Междуреченск, Западный район	общ-дел.	2024	73,1	88,7	0	161,9
14	Здание АБК, ул.Болотная, 1 (ТУ)	г. Междуреченск, Южный промрайон	пром.	2024	74,5	187,3	220,3	482,2
15	Здание цеха ПТОЛ, ул.Болотная, 1 (ТУ)	г. Междуреченск, Южный промрайон	пром.	2024	223,3	203,9	0	427,3
16	Пост ЭЦ, ж/д зона (ТУ)	г. Междуреченск, Южный	пром.	2024	221,1	0	0	221,1

№ п/п	Наименование объекта	Район	Тип за-строй	Год ввода в эксплуатацию	Годовой полезный отпуск, Гкал			
					отопление	вентиляция	ГВС	суммарная
		промрайон						
17	Гараж, ул. Болотная, 1 (ТУ)	г. Междуреченск, Южный промрайон	общ-дел.	2024	10,1	0	0	10,1
18	Гараж, ул. Болотная, 1 (ТУ)	г. Междуреченск, Южный промрайон	общ-дел.	2024	10,1	0	0	10,1
19	Магазин смешанных товаров, ул. Вокзальная, 42а (ТУ)	г. Междуреченск, Западный район	общ-дел.	2024	219,8	0	37,4	257,3
20	10-ти эт. ж/д №7а в квартале №2, ул. Березовая (ТУ)	г. Междуреченск, Восточный район	жил.	2024	729,7	0	389,1	1118,8
21	10-ти эт. ж/д №6 в квартале №2, ул. Березовая	г. Междуреченск, Восточный район	жил.	2027	1980,7	0	1052,6	3033,3
22	9-ти эт. ж/дом, 3 квартал, ул. Ермака (ТУ)	г. Междуреченск, Восточный район	жил.	2026	621,0	0	314	935,0
23	Магазин, ул. Кузнецкая, 59а (ТУ)	г. Междуреченск, Восточный район	общ-дел.	2024	47,5	0	40	87,1
24	Строительство школы в пос.Теба, ул. При-томская, 17	п. Теба	общ-дел.	2024	362,5	0	6	368,8
25	Модульное здание "Романтик"	п. Камешек	общ-дел.	2024	841,2	0	0,0	841,2
	Промышленные здания				760,1	391,3	224,8	1376,1
	Общественно-деловые здания				5274,5	4942,8	1797,1	12014,4
	Жилые здания				12871	0	2514	15384
	ИТОГО:				18905	5334	4535	28775

Таблица 30. Прирост потребления тепловой энергии на отопление и вентиляцию в проектируемых жилых зданиях на период до 2033 года, Гкал/год

Наименование показателей	2024	2025	2026	2027	2028	2029	2030	2031	2032	2033
Прирост тепловой нагрузки на отопление и вентиляцию, в т. ч.:	2156,7	983	621,0	9110	0	0	0	0	0	0
накопительным итогом:	2156,7	3139,4	3760,4	12870,6	12870,6	12870,6	12870,6	12870,6	12870,6	12870,6
многоэтажный жилищный фонд	2156,7	3139,4	3760,4	12870,6	12870,6	12870,6	12870,6	12870,6	12870,6	12870,6
средне- и малоэтажный жилищный фонд	0	0	0	0	0	0	0	0	0	0
Всего по ГО, в т. ч.:	2156,7	983	621	9110	0	0	0	0	0	0
Многоэтажный жилищный фонд, в т. ч. по планировочным районам:	2156,7	983	621	9110	0	0	0	0	0	0
Восточный	730	0	621	1981	0	0	0	0	0	0
Западный	1427	983	0	7129	0	0	0	0	0	0
Притомский	0	0	0	0	0	0	0	0	0	0
Новый Улус	0	0	0	0	0	0	0	0	0	0
Косой порог	0	0	0	0	0	0	0	0	0	0
Чебал-Су	0	0	0	0	0	0	0	0	0	0
Камешек	0	0	0	0	0	0	0	0	0	0
Ольжерас	0	0	0	0	0	0	0	0	0	0
Широкий Лог	0	0	0	0	0	0	0	0	0	0
Южный промышленный район	0	0	0	0	0	0	0	0	0	0
Северный промрайон	0	0	0	0	0	0	0	0	0	0
Сыркаши	0	0	0	0	0	0	0	0	0	0
п. Майзас	0	0	0	0	0	0	0	0	0	0
п. Оргон	0	0	0	0	0	0	0	0	0	0
п. Теба	0	0	0	0	0	0	0	0	0	0
Чульжан	0	0	0	0	0	0	0	0	0	0
Распадский	0	0	0	0	0	0	0	0	0	0

Таблица 31. Прирост потребления тепловой энергии на горячее водоснабжение в проектируемых жилых зданиях на период до 2033 года, Гкал/год

Наименование показателей	2024	2025	2026	2027	2028	2029	2030	2031	2032	2033
Прирост тепловой нагрузки горячего водоснабжения, в т. ч.:	1147,1	0	314,0	1053	0	0	0	0	0	0
накопительным итогом:	1147,1	1147,1	1461,1	2513,6	2513,6	2513,6	2513,6	2513,6	2513,6	2513,6
многоэтажный жилищный фонд	1147,1	1147,1	1461,1	2513,6	2513,6	2513,6	2513,6	2513,6	2513,6	2513,6
средне- и малоэтажный жилищный фонд	0	0	0	0	0	0	0	0	0	0
Всего по ГО, в т. ч.:	1147,1	0	314,0	1053	0	0	0	0	0	0
Многоэтажный жилищный фонд, в т. ч. по планировочным районам:	1147,1	0	314,0	1053	0	0	0	0	0	0
Восточный	389,1	0	314,0	1053	0	0	0	0	0	0
Западный	758	0	0	0	0	0	0	0	0	0
Притомский	0	0	0	0	0	0	0	0	0	0
Новый Улус	0	0	0	0	0	0	0	0	0	0
Косой порог	0	0	0	0	0	0	0	0	0	0
Чебал-Су	0	0	0	0	0	0	0	0	0	0
Камешек	0	0	0	0	0	0	0	0	0	0
Ольжерас	0	0	0	0	0	0	0	0	0	0
Широкий Лог	0	0	0	0	0	0	0	0	0	0
Южный промышленный район	0	0	0	0	0	0	0	0	0	0
Северный промрайон	0	0	0	0	0	0	0	0	0	0
Сыркаши	0	0	0	0	0	0	0	0	0	0
п. Майзас	0	0	0	0	0	0	0	0	0	0
п. Оргон	0	0	0	0	0	0	0	0	0	0
п. Теба	0	0	0	0	0	0	0	0	0	0
Чульжан	0	0	0	0	0	0	0	0	0	0
Распадский	0	0	0	0	0	0	0	0	0	0

Таблица 32. Прирост потребления тепловой энергии на отопление и вентиляцию в проектируемых общественно-деловых зданий с общей отапливаемой площадью на период до 2033 года, Гкал/год

Наименование показателей	2024	2025	2026	2027	2028	2029	2030	2031	2032	2033
Прирост тепловой нагрузки на отопление и вентиляцию, в т. ч.:	1823,0	8394,3	0	0	0	0	0	0	0	0
накопительным итогом:	1823,0	10217,3	10217,3	10217,3	10217,3	10217,3	10217,3	10217,3	10217,3	10217,3
Всего по ГО, в т. ч.:	1823,0	8394,3	0	0	0	0	0	0	0	0
Восточный	102	5788	0	0	0	0	0	0	0	0
Западный	384,7	2606,5	0	0	0	0	0	0	0	0
Притомский	0	0	0	0	0	0	0	0	0	0
Новый Улус	0	0	0	0	0	0	0	0	0	0
Косой порог	0	0	0	0	0	0	0	0	0	0
Чебал-Су	52,6	0	0	0	0	0	0	0	0	0
Камешек	841,2	0	0	0	0	0	0	0	0	0
Ольжерас	0	0	0	0	0	0	0	0	0	0
Широкий Лог	0	0	0	0	0	0	0	0	0	0
Южный промышленный район	80,1	0	0	0	0	0	0	0	0	0
Северный промрайон	0	0	0	0	0	0	0	0	0	0
Сыркаши	0	0	0	0	0	0	0	0	0	0
п. Майзас	0	0	0	0	0	0	0	0	0	0
п. Ортон	0	0	0	0	0	0	0	0	0	0
п. Теба	362,5	0	0	0	0	0	0	0	0	0
Чульжан	0	0	0	0	0	0	0	0	0	0
Распадский	0	0	0	0	0	0	0	0	0	0

Таблица 33. Прирост потребления тепловой энергии на горячее водоснабжение в проектируемых общественно-деловых зданиях с общей отапливаемой площадью на период до 2033 года, Гкал/год

Наименование показателей	2024	2025	2026	2027	2028	2029	2030	2031	2032	2033
Прирост тепловой нагрузки на горячее водоснабжение, в т. ч.:	87,3	1709,7	0	0	0	0	0	0	0	0
накопительным итогом:	87,3	1797,1	1797,1	1797,1	1797,1	1797,1	1797,1	1797,1	1797,1	1797,1
Всего по ГО, в т. ч.:	87,3	1709,7	0	0	0	0	0	0	0	0
Восточный	41,4	1103,3	0	0	0	0	0	0	0	0
Западный	37,4	606,4	0	0	0	0	0	0	0	0
Притомский	0	0	0	0	0	0	0	0	0	0
Новый Улус	0	0	0	0	0	0	0	0	0	0
Косой порог	0	0	0	0	0	0	0	0	0	0
Чебал-Су	1,2	0	0	0	0	0	0	0	0	0
Камешек	0	0	0	0	0	0	0	0	0	0
Ольжерас	0	0	0	0	0	0	0	0	0	0
Широкий Лог	0	0	0	0	0	0	0	0	0	0
Южный промышленный район	1,1	0	0	0	0	0	0	0	0	0
Северный промрайон	0	0	0	0	0	0	0	0	0	0
Сыркаши	0	0	0	0	0	0	0	0	0	0
п. Майзас	0	0	0	0	0	0	0	0	0	0
п. Ортон	0	0	0	0	0	0	0	0	0	0
п. Теба	6,3	0	0	0	0	0	0	0	0	0
Чульжан	0	0	0	0	0	0	0	0	0	0
Распадский	0	0	0	0	0	0	0	0	0	0

Таблица 34. Прирост потребления тепловой энергии на отопление и вентиляцию в проектируемых производственных зданий промышленных предприятий на период до 2033 года, Гкал/год

Наименование показателей	2024	2025	2026	2027	2028	2029	2030	2031	2032	2033
Прирост тепловой нагрузки на отопление и вентиляцию, в т. ч.:	1151,4	0	0	0	0	0	0	0	0	0
накопительным итогом:	1151,4	1151,4	1151,4	1151,4	1151,4	1151,4	1151,4	1151,4	1151,4	1151,4
Всего по ГО, в т. ч.:	1151,4	0	0	0	0	0	0	0	0	0
Восточный	0	0	0	0	0	0	0	0	0	0
Западный	0	0	0	0	0	0	0	0	0	0
Притомский	0	0	0	0	0	0	0	0	0	0
Новый Улус	0	0	0	0	0	0	0	0	0	0
Косой порог	0	0	0	0	0	0	0	0	0	0
Чебал-Су	0	0	0	0	0	0	0	0	0	0
Камешек	0	0	0	0	0	0	0	0	0	0
Ольжерас	0	0	0	0	0	0	0	0	0	0
Широкий Лог	0	0	0	0	0	0	0	0	0	0
Южный промышленный район	910,2	0	0	0	0	0	0	0	0	0
Северный промрайон	0	0	0	0	0	0	0	0	0	0
Сыркаши	0	0	0	0	0	0	0	0	0	0
п. Майзас	0	0	0	0	0	0	0	0	0	0
п. Ортон	0	0	0	0	0	0	0	0	0	0
п. Теба	0	0	0	0	0	0	0	0	0	0
Чульжан	0	0	0	0	0	0	0	0	0	0
Распадский	241,2	0	0	0	0	0	0	0	0	0

Таблица 35. Прирост потребления тепловой энергии на горячее водоснабжение в проектируемых производственных зданий промышленных предприятий на период до 2033 года, Гкал/год

Наименование показателей	2024	2025	2026	2027	2028	2029	2030	2031	2032	2033
Прирост тепловой нагрузки на горячее водоснабжение, в т. ч.:	225	0	0	0	0	0	0	0	0	0
накопительным итогом:	224,8	224,8	224,8	224,8	224,8	224,8	224,8	224,8	224,8	224,8
Всего по ГО, в т. ч.:	225	0	0	0	0	0	0	0	0	0
Восточный	0	0	0	0	0	0	0	0	0	0
Западный	0	0	0	0	0	0	0	0	0	0
Притомский	0	0	0	0	0	0	0	0	0	0
Новый Улус	0	0	0	0	0	0	0	0	0	0
Косой порог	0	0	0	0	0	0	0	0	0	0
Чебал-Су	0	0	0	0	0	0	0	0	0	0
Камешек	0	0	0	0	0	0	0	0	0	0
Ольжерас	0	0	0	0	0	0	0	0	0	0
Широкий Лог	0	0	0	0	0	0	0	0	0	0
Южный промышленный район	220	0	0	0	0	0	0	0	0	0
Северный промрайон	0	0	0	0	0	0	0	0	0	0
Сыркаши	0	0	0	0	0	0	0	0	0	0
п. Майзас	0	0	0	0	0	0	0	0	0	0
п. Ортон	0	0	0	0	0	0	0	0	0	0
п. Теба	0	0	0	0	0	0	0	0	0	0
Чульжан	0	0	0	0	0	0	0	0	0	0
Распадский	4,4	0	0	0	0	0	0	0	0	0

Таблица 36. Общий прирост тепловой нагрузки на отопление, вентиляцию и горячее водоснабжение в проектируемых и сносимых жилых, общественно-деловых и производственных зданиях на период до 2033 года, Гкал/год

Наименование показателей	2024	2025	2026	2027	2028	2029	2030	2031	2032	2033
Прирост/снижение тепловой нагрузки отопления, вентиляции и горячего водоснабжения, Гкал/год:	6590,2	11086,8	935,0	10163	0	0	0	0	0	0
то же накопительным итогом, в том числе:	6590,2	17677,0	18612,0	28774,8	28774,8	28774,8	28774,8	28774,8	28774,8	28774,8
отопление и вентиляция	5131,1	14508,1	15129,1	24239,3	24239,3	24239,3	24239,3	24239,3	24239,3	24239,3
горячее водоснабжение	1459,1	3168,9	3482,9	4535,5	4535,5	4535,5	4535,5	4535,5	4535,5	4535,5
многоэтажный жилищный фонд	3303,7	983	935	10163	0	0	0	0	0	0
средне- и малоэтажный жилищный фонд	0	0	0	0	0	0	0	0	0	0
Всего по ГО, в т. ч.:	6590,2	11086,8	935,0	10162,8	0	0	0	0	0	0
Восточный	1262,0	6891	935,0	3033	0	0	0	0	0	0
Западный	2607,1	4195,7	0	7129	0	0	0	0	0	0
Притомский	0	0	0	0	0	0	0	0	0	0
Новый Улус	0	0	0	0	0	0	0	0	0	0
Косой порог	0	0	0	0	0	0	0	0	0	0
Чебал-Су	54	0	0	0	0	0	0	0	0	0
Камешек	841	0	0	0	0	0	0	0	0	0
Ольжерас	0	0	0	0	0	0	0	0	0	0
Широкий Лог	0	0	0	0	0	0	0	0	0	0
Южный промышленный район	1212	0	0	0	0	0	0	0	0	0
Северный промрайон	0	0	0	0	0	0	0	0	0	0
Сыркаши	0	0	0	0	0	0	0	0	0	0
п. Майзас	0	0	0	0	0	0	0	0	0	0
п. Ортон	0	0	0	0	0	0	0	0	0	0
п. Теба	369	0	0	0	0	0	0	0	0	0
Чульжан	0	0	0	0	0	0	0	0	0	0
Распадский	246	0	0	0	0	0	0	0	0	0

Таблица 37. Прогнозы приростов спроса на тепловую мощность для централизованного теплоснабжения с разделением по видам теплопотребления, сгруппированные по районам Междуреченского городского округа на период до 2033 г., Гкал/год

Район	Тип зданий	Всего	в т. ч. по годам строительства									
		2024-2033	2024	2025	2026	2027	2028	2029	2030	2031	2032	2033
Восточный	Всего	12121,4	1262,0	6891,1	935,0	3033,3	0	0	0	0	0	0
	Отопление и вентиляция	9221,0	831,5	5787,8	621,0	1980,7	0	0	0	0	0	0
	ГВС ср.ч.	2900,4	430,5	1103,3	314,0	1052,6	0	0	0	0	0	0
Западный	Всего	13932,3	2607,1	4195,7	0	7129,5	0	0	0	0	0	0
	Отопление и вентиляция	12530,5	1811,7	3589,3	0	7129,5	0	0	0	0	0	0
	ГВС ср.ч.	1401,8	795,4	606,4	0	0	0	0	0	0	0	0
Притомский	Всего	0	0	0	0	0	0	0	0	0	0	0
	Отопление и вентиляция	0	0	0	0	0	0	0	0	0	0	0
	ГВС ср.ч.	0	0	0	0	0	0	0	0	0	0	0
Новый Улус	Всего	0	0	0	0	0	0	0	0	0	0	0
	Отопление и вентиляция	0	0	0	0	0	0	0	0	0	0	0
	ГВС ср.ч.	0	0	0	0	0	0	0	0	0	0	0
Косой порог	Всего	0	0	0	0	0	0	0	0	0	0	0
	Отопление и вентиляция	0	0	0	0	0	0	0	0	0	0	0
	ГВС ср.ч.	0	0	0	0	0	0	0	0	0	0	0
Чебал-Су	Всего	53,8	53,8	0	0	0	0	0	0	0	0	0
	Отопление и вентиляция	52,6	52,6	0	0	0	0	0	0	0	0	0
	ГВС ср.ч.	1,2	1,2	0	0	0	0	0	0	0	0	0
Камешек	Всего	841,2	841,2	0	0	0	0	0	0	0	0	0
	Отопление и вентиляция	841,2	841,2	0	0	0	0	0	0	0	0	0
	ГВС ср.ч.	0	0	0	0	0	0	0	0	0	0	0
Ольжерас	Всего	0	0	0	0	0	0	0	0	0	0	0
	Отопление и вентиляция	0	0	0	0	0	0	0	0	0	0	0
	ГВС ср.ч.	0	0	0	0	0	0	0	0	0	0	0
Широкий Лог	Всего	0	0	0	0	0	0	0	0	0	0	0
	Отопление и вентиляция	0	0	0	0	0	0	0	0	0	0	0
	ГВС ср.ч.	0	0	0	0	0	0	0	0	0	0	0
Южный промышленный район	Всего	1211,7	1211,7	0	0	0	0	0	0	0	0	0
	Отопление и вентиляция	990,3	990,3	0	0	0	0	0	0	0	0	0

Район	Тип зданий	Всего	в т. ч. по годам строительства									
		2024-2033	2024	2025	2026	2027	2028	2029	2030	2031	2032	2033
Северный промрайон	ГВС ср.ч.	221,4	221,4	0	0	0	0	0	0	0	0	0
	Всего	0	0	0	0	0	0	0	0	0	0	0
	Отопление и вентиляция	0	0	0	0	0	0	0	0	0	0	0
	ГВС ср.ч.	0	0	0	0	0	0	0	0	0	0	0
Сыркаши	Всего	0	0	0	0	0	0	0	0	0	0	0
	Отопление и вентиляция	0	0	0	0	0	0	0	0	0	0	0
	ГВС ср.ч.	0	0	0	0	0	0	0	0	0	0	0
п. Майзас	Всего	0	0	0	0	0	0	0	0	0	0	0
	Отопление и вентиляция	0	0	0	0	0	0	0	0	0	0	0
	ГВС ср.ч.	0	0	0	0	0	0	0	0	0	0	0
п. Ортон	Всего	0	0	0	0	0	0	0	0	0	0	0
	Отопление и вентиляция	0	0	0	0	0	0	0	0	0	0	0
	ГВС ср.ч.	0	0	0	0	0	0	0	0	0	0	0
п. Теба	Всего	368,8	368,8	0	0	0	0	0	0	0	0	0
	Отопление и вентиляция	362,5	362,5	0	0	0	0	0	0	0	0	0
	ГВС ср.ч.	6,3	6,3	0	0	0	0	0	0	0	0	0
Чульжан	Всего	0	0	0	0	0	0	0	0	0	0	0
	Отопление и вентиляция	0	0	0	0	0	0	0	0	0	0	0
	ГВС ср.ч.	0	0	0	0	0	0	0	0	0	0	0
Распадский	Всего	245,6	245,6	0	0	0	0	0	0	0	0	0
	Отопление и вентиляция	241,2	241,2	0	0	0	0	0	0	0	0	0
	ГВС ср.ч.	4,4	4,4	0	0	0	0	0	0	0	0	0
Итого	Всего	28774,8	6590,2	11086,8	935,0	10163	0	0	0	0	0	0
	Отопление и вентиляция	24239,3	5131,1	9377,0	621,0	9110,2	0	0	0	0	0	0
	ГВС ср.ч.	4535,5	1459,1	1709,7	314,0	1052,6	0	0	0	0	0	0

Таблица 38. Прогноз прироста потребления тепловой энергии для перспективной застройки по источникам городского округа

Параметры	Ед. изм.	2024	2025	2026	2027	2028	2029	2030	2031	2032	2033
ЕТО №001 - МУП "МТСК"											
Котельная №2											
Прирост тепловой нагрузки на отопление	Гкал/ч	0	0	0	0	0	0	0	0	0	0
Прирост тепловой нагрузки на вентиляцию	Гкал/ч	0	0	0	0	0	0	0	0	0	0
Прирост тепловой нагрузки на ГВС	Гкал/ч	0	0	0	0	0	0	0	0	0	0
Прирост тепловой нагрузки суммарный	Гкал/ч	0	0	0	0	0	0	0	0	0	0
Прирост полезного отпуска на отопление	Гкал	0	0	0	0	0	0	0	0	0	0
Прирост полезного отпуска на вентиляцию	Гкал	0	0	0	0	0	0	0	0	0	0
Прирост полезного отпуска на ГВС	Гкал	0	0	0	0	0	0	0	0	0	0
Прирост полезного отпуска суммарный	Гкал	0	0	0	0	0	0	0	0	0	0
Котельная №11											
Прирост тепловой нагрузки на отопление	Гкал/ч	0	0	0,727	0	0	0	0	0	0	0
Прирост тепловой нагрузки на вентиляцию	Гкал/ч	0	0	0,985	0	0	0	0	0	0	0
Прирост тепловой нагрузки на ГВС	Гкал/ч	0	0	0,161	0	0	0	0	0	0	0
Прирост тепловой нагрузки суммарный	Гкал/ч	0	0	1,873	0	0	0	0	0	0	0
Прирост полезного отпуска на отопление	Гкал	0	0	1806	0	0	0	0	0	0	0
Прирост полезного отпуска на вентиляцию	Гкал	0	0	2447	0	0	0	0	0	0	0
Прирост полезного отпуска на ГВС	Гкал	0	0	631	0	0	0	0	0	0	0
Прирост полезного отпуска суммарный	Гкал	0	0	4884	0	0	0	0	0	0	0
Котельная №21											
Прирост тепловой нагрузки на отопление	Гкал/ч	0	0	0	0	0	0	0	0	0	0
Прирост тепловой нагрузки на вентиляцию	Гкал/ч	0	0	0	0	0	0	0	0	0	0
Прирост тепловой нагрузки на ГВС	Гкал/ч	0	0	0	0	0	0	0	0	0	0
Прирост тепловой нагрузки суммарный	Гкал/ч	0	0	0	0	0	0	0	0	0	0
Прирост полезного отпуска на отопление	Гкал	0	0	0	0	0	0	0	0	0	0
Прирост полезного отпуска на вентиляцию	Гкал	0	0	0	0	0	0	0	0	0	0
Прирост полезного отпуска на ГВС	Гкал	0	0	0	0	0	0	0	0	0	0
Прирост полезного отпуска суммарный	Гкал	0	0	0	0	0	0	0	0	0	0
Котельная №23											
Прирост тепловой нагрузки на отопление	Гкал/ч	0	0	0	0	0	0	0	0	0	0
Прирост тепловой нагрузки на вентиляцию	Гкал/ч	0	0	0	0	0	0	0	0	0	0
Прирост тепловой нагрузки на ГВС	Гкал/ч	0	0	0	0	0	0	0	0	0	0
Прирост тепловой нагрузки суммарный	Гкал/ч	0	0	0	0	0	0	0	0	0	0
Прирост полезного отпуска на отопление	Гкал	0	0	0	0	0	0	0	0	0	0
Прирост полезного отпуска на вентиляцию	Гкал	0	0	0	0	0	0	0	0	0	0
Прирост полезного отпуска на ГВС	Гкал	0	0	0	0	0	0	0	0	0	0
Прирост полезного отпуска суммарный	Гкал	0	0	0	0	0	0	0	0	0	0
Котельная №26											
Прирост тепловой нагрузки на отопление	Гкал/ч	0	0	0	0	0	0	0	0	0	0

Параметры	Ед. изм.	2024	2025	2026	2027	2028	2029	2030	2031	2032	2033
Прирост полезного отпуска на вентиляцию	Гкал	0	0	0	0	0	0	0	0	0	0
Прирост полезного отпуска на ГВС	Гкал	0	0	0	0	0	0	0	0	0	0
Прирост полезного отпуска суммарный	Гкал	0	0	0	0	0	0	0	0	0	0
ОАИТ №7											
Прирост тепловой нагрузки на отопление	Гкал/ч	0	0	0	0	0	0	0	0	0	0
Прирост тепловой нагрузки на вентиляцию	Гкал/ч	0	0	0	0	0	0	0	0	0	0
Прирост тепловой нагрузки на ГВС	Гкал/ч	0	0	0	0	0	0	0	0	0	0
Прирост тепловой нагрузки суммарный	Гкал/ч	0	0	0	0	0	0	0	0	0	0
Прирост полезного отпуска на отопление	Гкал	0	0	0	0	0	0	0	0	0	0
Прирост полезного отпуска на вентиляцию	Гкал	0	0	0	0	0	0	0	0	0	0
Прирост полезного отпуска на ГВС	Гкал	0	0	0	0	0	0	0	0	0	0
Прирост полезного отпуска суммарный	Гкал	0	0	0	0	0	0	0	0	0	0
ОАИТ ДОЛ "Чайка"											
Прирост тепловой нагрузки на отопление	Гкал/ч	0	0	0	0	0	0	0	0	0	0
Прирост тепловой нагрузки на вентиляцию	Гкал/ч	0	0	0	0	0	0	0	0	0	0
Прирост тепловой нагрузки на ГВС	Гкал/ч	0	0	0	0	0	0	0	0	0	0
Прирост тепловой нагрузки суммарный	Гкал/ч	0	0	0	0	0	0	0	0	0	0
Прирост полезного отпуска на отопление	Гкал	0	0	0	0	0	0	0	0	0	0
Прирост полезного отпуска на вентиляцию	Гкал	0	0	0	0	0	0	0	0	0	0
Прирост полезного отпуска на ГВС	Гкал	0	0	0	0	0	0	0	0	0	0
Прирост полезного отпуска суммарный	Гкал	0	0	0	0	0	0	0	0	0	0
ОАИТ Чебал-Су											
Прирост тепловой нагрузки на отопление	Гкал/ч	0	0	0	0	0	0	0	0	0	0
Прирост тепловой нагрузки на вентиляцию	Гкал/ч	0	0	0	0	0	0	0	0	0	0
Прирост тепловой нагрузки на ГВС	Гкал/ч	0	0	0	0	0	0	0	0	0	0
Прирост тепловой нагрузки суммарный	Гкал/ч	0	0	0	0	0	0	0	0	0	0
Прирост полезного отпуска на отопление	Гкал	0	0	0	0	0	0	0	0	0	0
Прирост полезного отпуска на вентиляцию	Гкал	0	0	0	0	0	0	0	0	0	0
Прирост полезного отпуска на ГВС	Гкал	0	0	0	0	0	0	0	0	0	0
Прирост полезного отпуска суммарный	Гкал	0	0	0	0	0	0	0	0	0	0
Районная котельная											
Прирост тепловой нагрузки на отопление	Гкал/ч	0	0,312	1,066	0	2,870	0	0	0	0	0
Прирост тепловой нагрузки на вентиляцию	Гкал/ч	0	0	0,930	0	0	0	0	0	0	0
Прирост тепловой нагрузки на ГВС	Гкал/ч	0	0,160	0,333	0	0	0	0	0	0	0
Прирост тепловой нагрузки суммарный	Гкал/ч	0	0,472	2,328	0	2,870	0	0	0	0	0
Прирост полезного отпуска на отопление	Гкал	0	1427,0	2717	0	7129	0	0	0	0	0
Прирост полезного отпуска на вентиляцию	Гкал	0	0	2407	0	0	0	0	0	0	0
Прирост полезного отпуска на ГВС	Гкал	0	758,0	1079	0	0	0	0	0	0	0
Прирост полезного отпуска суммарный	Гкал	0	2185	6203	0	7129	0	0	0	0	0
Итого по МУП "МТСК"											

Параметры	Ед. изм.	2024	2025	2026	2027	2028	2029	2030	2031	2032	2033
Прирост тепловой нагрузки на отопление	Гкал/ч	0	0,312	1,793	0	2,870	0	0	0	0	0
Прирост тепловой нагрузки на вентиляцию	Гкал/ч	0	0	1,915	0	0	0	0	0	0	0
Прирост тепловой нагрузки на ГВС	Гкал/ч	0	0,160	0,494	0	0	0	0	0	0	0
Прирост тепловой нагрузки суммарный	Гкал/ч	0	0,472	4,201	0	2,870	0	0	0	0	0
Прирост полезного отпуска на отопление	Гкал	0	1427	4523	0	7129	0	0	0	0	0
Прирост полезного отпуска на вентиляцию	Гкал	0	0	4854	0	0	0	0	0	0	0
Прирост полезного отпуска на ГВС	Гкал	0	758	1710	0	0	0	0	0	0	0
Прирост полезного отпуска суммарный	Гкал	0	2185	11087	0	7129	0	0	0	0	0
ЕТО №002 - ООО "УТС"											
Котельная №4а-5а											
Прирост тепловой нагрузки на отопление	Гкал/ч	0	0,233	0	0	0,438	0	0	0	0	0
Прирост тепловой нагрузки на вентиляцию	Гкал/ч	0	0	0	0	0	0	0	0	0	0
Прирост тепловой нагрузки на ГВС	Гкал/ч	0	0,080	0	0	0,186	0	0	0	0	0
Прирост тепловой нагрузки суммарный	Гкал/ч	0	0,313	0	0	0,624	0	0	0	0	0
Прирост полезного отпуска на отопление	Гкал	0	824	0	0	1981	0	0	0	0	0
Прирост полезного отпуска на вентиляцию	Гкал	0	0	0	0	0	0	0	0	0	0
Прирост полезного отпуска на ГВС	Гкал	0	433	0	0	1053	0	0	0	0	0
Прирост полезного отпуска суммарный	Гкал	0	1257	0	0	3033	0	0	0	0	0
Котельная №12											
Прирост тепловой нагрузки на отопление	Гкал/ч	0	0	0	0,250	0	0	0	0	0	0
Прирост тепловой нагрузки на вентиляцию	Гкал/ч	0	0	0	0	0	0	0	0	0	0
Прирост тепловой нагрузки на ГВС	Гкал/ч	0	0	0	0,080	0	0	0	0	0	0
Прирост тепловой нагрузки суммарный	Гкал/ч	0	0	0	0,330	0	0	0	0	0	0
Прирост полезного отпуска на отопление	Гкал	0	0	0	621	0	0	0	0	0	0
Прирост полезного отпуска на вентиляцию	Гкал	0	0	0	0	0	0	0	0	0	0
Прирост полезного отпуска на ГВС	Гкал	0	0	0	314	0	0	0	0	0	0
Прирост полезного отпуска суммарный	Гкал	0	0	0	935	0	0	0	0	0	0
Котельная п. Камешек											
Прирост тепловой нагрузки на отопление	Гкал/ч	0	0,325	0	0	0	0	0	0	0	0
Прирост тепловой нагрузки на вентиляцию	Гкал/ч	0	0	0	0	0	0	0	0	0	0
Прирост тепловой нагрузки на ГВС	Гкал/ч	0	0	0	0	0	0	0	0	0	0
Прирост тепловой нагрузки суммарный	Гкал/ч	0	0,325	0	0	0	0	0	0	0	0
Прирост полезного отпуска на отопление	Гкал	0	841	0	0	0	0	0	0	0	0
Прирост полезного отпуска на вентиляцию	Гкал	0	0	0	0	0	0	0	0	0	0
Прирост полезного отпуска на ГВС	Гкал	0	0	0	0	0	0	0	0	0	0
Прирост полезного отпуска суммарный	Гкал	0	841	0	0	0	0	0	0	0	0
Котельная п. Ортон											
Прирост тепловой нагрузки на отопление	Гкал/ч	0	0	0	0	0	0	0	0	0	0
Прирост тепловой нагрузки на вентиляцию	Гкал/ч	0	0	0	0	0	0	0	0	0	0
Прирост тепловой нагрузки на ГВС	Гкал/ч	0	0	0	0	0	0	0	0	0	0

Параметры	Ед. изм.	2024	2025	2026	2027	2028	2029	2030	2031	2032	2033
Прирост тепловой нагрузки суммарный	Гкал/ч	0	0	0	0	0	0	0	0	0	0
Прирост полезного отпуска на отопление	Гкал	0	0	0	0	0	0	0	0	0	0
Прирост полезного отпуска на вентиляцию	Гкал	0	0	0	0	0	0	0	0	0	0
Прирост полезного отпуска на ГВС	Гкал	0	0	0	0	0	0	0	0	0	0
Прирост полезного отпуска суммарный	Гкал	0	0	0	0	0	0	0	0	0	0
Котельная п. Теба											
Прирост тепловой нагрузки на отопление	Гкал/ч	0	0,140	0	0	0	0	0	0	0	0
Прирост тепловой нагрузки на вентиляцию	Гкал/ч	0	0	0	0	0	0	0	0	0	0
Прирост тепловой нагрузки на ГВС	Гкал/ч	0	0,002	0	0	0	0	0	0	0	0
Прирост тепловой нагрузки суммарный	Гкал/ч	0	0,142	0	0	0	0	0	0	0	0
Прирост полезного отпуска на отопление	Гкал	0	363	0	0	0	0	0	0	0	0
Прирост полезного отпуска на вентиляцию	Гкал	0	0	0	0	0	0	0	0	0	0
Прирост полезного отпуска на ГВС	Гкал	0	6	0	0	0	0	0	0	0	0
Прирост полезного отпуска суммарный	Гкал	0	369	0	0	0	0	0	0	0	0
Котельная п. Майзас											
Прирост тепловой нагрузки на отопление	Гкал/ч	0	0	0	0	0	0	0	0	0	0
Прирост тепловой нагрузки на вентиляцию	Гкал/ч	0	0	0	0	0	0	0	0	0	0
Прирост тепловой нагрузки на ГВС	Гкал/ч	0	0	0	0	0	0	0	0	0	0
Прирост тепловой нагрузки суммарный	Гкал/ч	0	0	0	0	0	0	0	0	0	0
Прирост полезного отпуска на отопление	Гкал	0	0	0	0	0	0	0	0	0	0
Прирост полезного отпуска на вентиляцию	Гкал	0	0	0	0	0	0	0	0	0	0
Прирост полезного отпуска на ГВС	Гкал	0	0	0	0	0	0	0	0	0	0
Прирост полезного отпуска суммарный	Гкал	0	0	0	0	0	0	0	0	0	0
Итого по ООО "УТС"											
Прирост тепловой нагрузки на отопление	Гкал/ч	0	0,698	0	0,250	0,438	0	0	0	0	0
Прирост тепловой нагрузки на вентиляцию	Гкал/ч	0	0	0	0	0	0	0	0	0	0
Прирост тепловой нагрузки на ГВС	Гкал/ч	0	0,149	0	0,080	0,186	0	0	0	0	0
Прирост тепловой нагрузки суммарный	Гкал/ч	0	0,780	0	0,330	0,624	0	0	0	0	0
Прирост полезного отпуска на отопление	Гкал	0	2028	0	621	1981	0	0	0	0	0
Прирост полезного отпуска на вентиляцию	Гкал	0	0	0	0	0	0	0	0	0	0
Прирост полезного отпуска на ГВС	Гкал	0	439	0	314	1053	0	0	0	0	0
Прирост полезного отпуска суммарный	Гкал	0	2467	0	935	3033	0	0	0	0	0
ЕТО №003 - ООО ХК "СДС-Энерго"											
Междуреченская котельная ООО ХК "СДС-Энерго"											
Прирост тепловой нагрузки на отопление	Гкал/ч	0	0,393	0	0	0	0	0	0	0	0
Прирост тепловой нагрузки на вентиляцию	Гкал/ч	0	0,245	0	0	0	0	0	0	0	0
Прирост тепловой нагрузки на ГВС	Гкал/ч	0	0,094	0	0	0	0	0	0	0	0
Прирост тепловой нагрузки суммарный	Гкал/ч	0	0,732	0	0	0	0	0	0	0	0
Прирост полезного отпуска на отопление	Гкал	0	835	0	0	0	0	0	0	0	0
Прирост полезного отпуска на вентиляцию	Гкал	0	480	0	0	0	0	0	0	0	0

Параметры	Ед. изм.	2024	2025	2026	2027	2028	2029	2030	2031	2032	2033
Прирост полезного отпуска на ГВС	Гкал	0	258	0	0	0	0	0	0	0	0
Прирост полезного отпуска суммарный	Гкал	0	1573	0	0	0	0	0	0	0	0
Всего по городскому округу											
Прирост тепловой нагрузки на отопление	Гкал/ч	0	1,403	1,793	0,250	3,308	0	0	0	0	0
Прирост тепловой нагрузки на вентиляцию	Гкал/ч	0	0,245	1,915	0	0	0	0	0	0	0
Прирост тепловой нагрузки на ГВС	Гкал/ч	0	0,403	0,494	0,080	0,186	0	0	0	0	0
Прирост тепловой нагрузки суммарный	Гкал/ч	0	1,984	4,201	0,330	3,494	0	0	0	0	0
Прирост полезного отпуска на отопление	Гкал	0	4290	4523	621	9110	0	0	0	0	0
Прирост полезного отпуска на вентиляцию	Гкал	0	480	4854	0	0	0	0	0	0	0
Прирост полезного отпуска на ГВС	Гкал	0	1455	1710	314	1053	0	0	0	0	0
Прирост полезного отпуска суммарный	Гкал	0	6225	11087	935	10163	0	0	0	0	0

5. Прогнозы приростов объемов потребления тепловой энергии (мощности) и теплоносителя с разделением по видам теплоснабжения в расчетных элементах территориального деления и в зонах действия индивидуального теплоснабжения

Данные о строительстве объектов ИЖС, расположенных в зонах действия индивидуального теплоснабжения – отсутствуют. В связи с чем, схемой теплоснабжения не предусмотрен прирост объемов потребления тепловой энергии (мощности) и теплоносителя в зонах действия индивидуального теплоснабжения.

6. Прогнозы приростов объемов потребления тепловой энергии (мощности) и теплоносителя объектами, расположенными в производственных зонах

Согласно представленных данных строительство новых промышленных предприятий в производственных зонах на территории городского округа на ближайшую перспективу планируется в Южном районе г. Междуреченск – здание АБК (ул. Болотная, 1), здание цеха ПТОЛ (ул. Болотная, 1), пост ЭЦ, а так же в Распадском районе г. Междуреченска (АБК АО "ОФ "Междуреченская", склад товарно-материальных ценностей АО "ОФ Распадская"). Значения перспективного прироста тепловой энергии для указанных объектов представлены в таблицах 5, 19, 29.

7. Описание изменений показателей существующего и перспективного потребления тепловой энергии на цели теплоснабжения за период предшествующий актуализации

Изменения показателей существующего и перспективного потребления тепловой энергии на цели теплоснабжения приведены в таблице 38.

Таблица 39. Изменения показателей существующего и перспективного потребления тепловой энергии на цели теплоснабжения

Показатель	Ед. изм.	Схема теплоснабжения. Актуализация на 2024 г.	Схема теплоснабжения. Актуализация на 2025 г.
Существующая тепловая нагрузка на 2024 г.	Гкал/ч	243,695	243,499
Прирост тепловой нагрузки на конец рассматриваемого периода к 2033 г.	Гкал/ч	4,027	10,009
Тепловая нагрузка потребителей на конец рассматриваемого периода на 2033 г.	Гкал/ч	247,722	253,507
Существующее потребление тепловой энергии на 2024 г.	Гкал	600 515	600 554
Потребление тепловой энергии на конец рассматриваемого периода на 2033 г.	Гкал	613 094	622 738

Актуализированный прогноз перспективной застройки относительно указанного в утвержденной схеме теплоснабжения прогноза перспективной застройки приведен в таблице 5.

Расчетная тепловая нагрузка на коллекторах источников тепловой энергии приведена в таблице 1.

Данные о фактических расходах теплоносителя в отопительный и летний периоды отсутствуют.