

(10) 20

Государственное предприятие Кемеровской области "Центр технической инвентаризации Кемеровской области"
Филиал № 26 БТИ г. Междуреченска

Наименование ОТИ

ТЕХНИЧЕСКИЙ ПАСПОРТ

на Помещение

(тип объекта учета)

Детская пищевая станция

(наименование объекта)

Нежилое

(назначение объекта)

Адрес (местоположение) объекта:

Субъект Российской Федерации 652870 Обл Кемеровская
Административный округ(округ) _____
Город (пос.) Г Междуреченск
Район города _____
Улица(пер.) ПР 50 лет Комсомола
Дом № 53 Строение (корпус) _____ Помещение № 114

Инвентарный №1-120

Управление Роснедвижимости по Кемеровской области
Территориальный отдел № 9

Свидетельств об объекте учета внесены в Единый государственный реестр объектов капитального строительства

24 июля 2008 г.

и ему присвоен инвентарный номер 3/6
кадастровый номер 42:28:1004011:8:3/6
Лозовая Ч.Б.
(ФИО руководителя/уполномоченного лица)

И.И.И.
подпись

Паспорт составлен по состоянию на

10 июня 2008

Руководитель

Людмила Верина



И.В. Селезневский

I. Сведения о принадлежности

№ п.п.	Субъект права: для граждан – фамилия, имя, отчество, паспорт; для юридических лиц – по Уставу	Документы, подтверждающие право собственности, владения, пользования	Доля (часть, литера)
1	2	3	4
1	Муниципальное учреждение здравоохранения Центральная городская больница; Свидетельство о внесении записей в Единый государственный реестр юридических лиц серия 42 №002668321, выданная Межрайонной инспекцией Федеральной налоговой службы № 8 по Кемеровской области 05.12.2006г.; ИНН: 4214003334	Выписка из Реестра муниципальной собственности г. Междуреченска от 09.09.2002г.	1

Комиссия *Верно*



Гл. врач Соколовский В.В.

12	Коридор	1,16*3,10	3,6		3,6					
13	Помещение	3,10*4,20	13	13						
14	Коридор	1,24*3,10	3,8		3,8					
15	Помещение	2,45*3,50-2,35*0,20	8,1	8,1						
16	Коридор	2,0*2,45+2,60*1,26	8,2		8,2					
17	Помещение	2,45*4,15	10,2	10,2						
18	Помещение	3,10*4,23	13,1	13,1						
19	Коридор	1,24*3,10	3,8		3,8					
20	Помещение	2,50*5,55	13,9	13,9						
21	Помещение	3,05*5,55	16,9	16,9						
22	Помещение	2,07*2,25+1,21*1,62+2,57*0,83	8,8		8,8					
23	Туалет	0,70*1,55	1,1		1,1					
24	Душ	1,55*1,20	1,9		1,9					
25	Помещение	5,60*2,45-2,23*0,20	13,3	13,3						
26	Помещение	5,60*3,10-1,60*0,16	17,1	17,1						
27	Помещение	2,60*3,10	8,1	8,1						
28	Помещение	3,10*2,87	8,9	8,9						
29	Коридор	2,40*2,50	6		6					
30	Помещение	2,50*4,50-2,30*0,20	10,8	10,8						
31	Помещение	5,55*2,45-2,30*0,20	13,1	13,1						
32	Помещение	5,55*3,10-1,60*0,16	16,9	16,9						
33	Помещение	3,20*3,07	9,8		9,8					
34	Помещение	2,25*3,08	6,9	6,9						
			300,6	236,2	64,4	0	0	0		

Домашняя бухгалтерия № 1 для преподавателя В.В.



П. Экспликация площади помещений

Литера	Этаж	№ на плане	Наименование помещения	Формула подсчета частей помещения	Общая площадь помещения	В том числе		Лоджий балконов без поправочного коэф.	Высота помещений по внутреннему обмеру, м	Площадь помещений общего пользования	Самовольно переоборудованная площадь
						Основная	Вспомогательная				
1	2	3	4	5	6	7	8	9	10	11	12
A	1	1	тамбур	1,35*2,0	2.7		2.7		2,50		
		2	Коридор	1,60*2,0	3.2		3.2				
		3	Помещение	3,45*3,08	10.6	10.6					
		4	Помещение	3,08*4,23	13	13					
		5	Коридор	1,18*3,08	3.6		3.6				
		6	Кабинет	4,23*2,45	10.4	10.4					
		7	Коридор	1,22*2,45	3		3				
		8	Кабинет	3,50*2,45-2,30*0,20	8.1	8.1					
		9	Коридор	2,0*2,45	4.9		4.9				
		10	Помещение	2,50*4,25	10.6	10.6					
		11	Помещение	3,10*4,25	13.2	13.2					

III. Техническое описание помещения

Год постройки здания *1973*
 Физический износ здания (%) *6 на дату обследования здания 27.11.1981*
 Этажность здания *5*
 Этаж помещения *1*
 Количество уровней в помещении *1*

Наименование конструктивного элемента	Описание элементов (материал, конструкция или система, отделка и прочее)
1	2
1) Фундамент (материал)	<i>Свайный</i>
2) Наружные стены (материал)	<i>Крупнопанельные</i>
3) Перегородки (материал)	<i>Сборные</i>
4) Перекрытия (материал)	<i>Сборные плиты</i>
5) Крыша (материал)	<i>Асбестоцементная</i>
6) Проемы Оконные Дверные	<i>Двойные; Стеклопакет Дерево; Металл</i>
7) Отделка стен	<i>Простая</i>
8) Отделка потолков	<i>Простая</i>
9) Вид отопления	
10) Наличие: Отопление Водопровод Канализация Горячее водоснабжение Электроснабжение Радио Телефон Напольные электроплиты Телевидение	<i>Центральное водяное (паровое) От центральной сети Центральная Центральное Центральное Центральные Стационарные</i>
11) Наличие лоджий и (или) балконов	

IV. Стоимость помещения

Действительная инвентаризационная стоимость в ценах 2004 г. 923710.73 руб.



Ломов

Верно

Л. С. Иванова

Перечень прилагаемых документов:

№№ п.п.	Наименование документа	Масштаб	Количество листов	Примечание
1	2	3	4	5
1	Позтажный план	M1:200	1	

Особые отметки:

Присвоен условный номер помещению для передачи сведений в ЕГРОКС. Площадь уточнена.

Исполнитель

Лриб Г. В./

Проверил

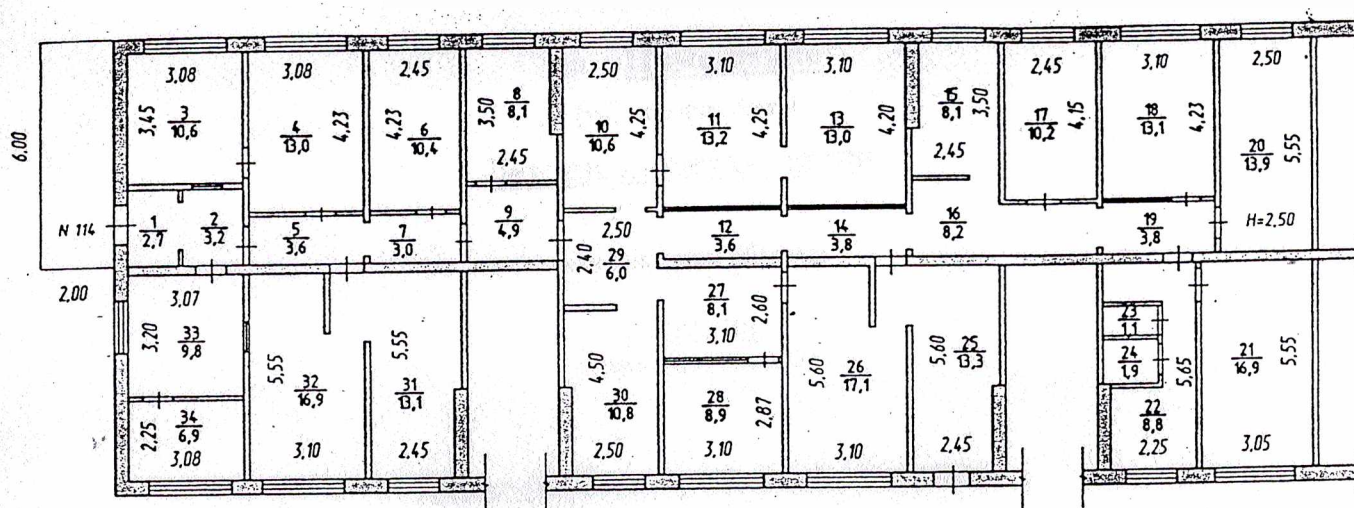
Рубцова В.Б.



Копии верна

С.А. Вран Соколовский В.В.

План помещения № 114
(выкопировка из поэтажного плана дома)
M1:200



Точнее верно

[Handwritten signature]

Г. В. Соколовский

Управление Роснедвижимости
по Кемеровской области
Территориальный отдел № 9
Сведения об объекте учета внесены в ЕГРОКС
"24" июля 2008 г.
Лозовая Г. В.
(ФКУ) руководитель территориального отдела
подпись