

Схема расположения границ публичного сервитута



Масштаб 1:4500

Условные обозначения

- - Характерная точка границы, сведения о которой позволяют однозначно определить ее положение на местности
- 1 - Обозначение новой характерной точки
- 42:08:0101009:372 - Кадастровый номер земельного участка
- 42:08:0101009:650 (4) - Обозначение контура земельного участка
- (black line) - Существующая часть границы, имеющиеся в ЕГРН сведения о которой достаточны для определения ее местоположения
- (blue line) - Граница кадастрового квартала
- 42:08:0101009 - Номер кадастрового квартала
- (red line) - Проектная граница публичного сервитута
- 1 (green) - Обозначение контура испрашиваемого публичного сервитута

Схема расположения границ публичного сервитута

Выносной лист 1



Масштаб 1:1000

Условные обозначения

- - Характерная точка границы, сведения о которой позволяют однозначно определить ее положение на местности
- 1 - Обозначение новой характерной точки
- 42:08:0101009:372 - Кадастровый номер земельного участка
- 42:08:0101009:650 (4) - Обозначение контура земельного участка
- - Существующая часть границы, имеющиеся в ЕГРН сведения о которой достаточны для определения ее местоположения
- - Граница кадастрового квартала
- 42:08:0101009 - Номер кадастрового квартала
- - Проектная граница публичного сервитута
- 1 - Обозначение контура испрашиваемого публичного сервитута

Схема расположения границ публичного сервитута

Выносной лист 2



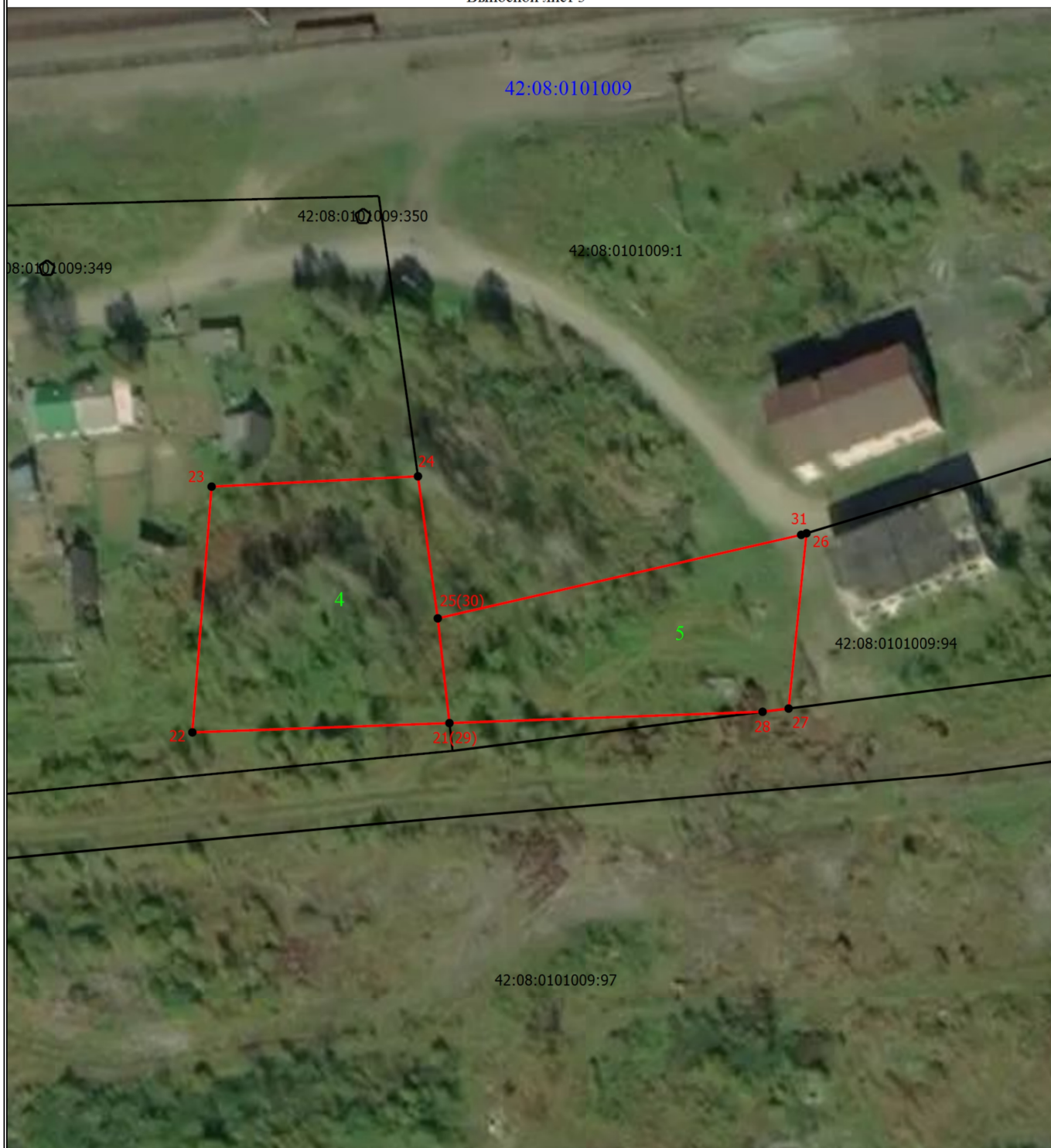
Масштаб 1:1000

Условные обозначения

- - Характерная точка границы, сведения о которой позволяют однозначно определить ее положение на местности
- 1 - Обозначение новой характерной точки
- 42:08:0101009:372 - Кадастровый номер земельного участка
- 42:08:0101009:650 (4) - Обозначение контура земельного участка
- - Существующая часть границы, имеющиеся в ЕГРН сведения о которой достаточны для определения ее местоположения
- - Граница кадастрового квартала
- 42:08:0101009 - Номер кадастрового квартала
- - Проектная граница публичного сервитута
- 2 - Обозначение контура испрашиваемого публичного сервитута

Схема расположения границ публичного сервитута

Выносной лист 3



Масштаб 1:1000

Условные обозначения

- - Характерная точка границы, сведения о которой позволяют однозначно определить ее положение на местности
- 1 - Обозначение новой характерной точки
- 42:08:0101009:372 - Кадастровый номер земельного участка
- 42:08:0101009:650 (4) - Обозначение контура земельного участка
- - Существующая часть границы, имеющиеся в ЕГРН сведения о которой достаточны для определения ее местоположения
- - Граница кадастрового квартала
- 42:08:0101009 - Номер кадастрового квартала
- - Проектная граница публичного сервитута
- 4 - Обозначение контура испрашиваемого публичного сервитута

Схема расположения границ публичного сервитута



Масштаб 1:800

Условные обозначения

- - Характерная точка границы, сведения о которой позволяют однозначно определить ее положение на местности
- 1 - Обозначение новой характерной точки
- 42:08:0101009:372 - Кадастровый номер земельного участка
- 42:08:0101009:650 (4) - Обозначение контура земельного участка
- - Существующая часть границы, имеющиеся в ЕГРН сведения о которой достаточны для определения ее местоположения
- 42:08:0101009 - Номер кадастрового квартала
- (red line) - Проектная граница публичного сервитута
- 1 (green) - Обозначение контура испрашиваемого публичного сервитута