

ВЫПИСКА
из постановления администрации Междуреченского городского округа

от 25.06.2021 № 1299-п

О внесении изменений и дополнений в постановление администрации Междуреченского городского округа от 22.04.2020 № 780-п «Об утверждении схемы размещения нестационарных торговых объектов на территории муниципального образования «Междуреченский городской округ»

В связи с необходимостью внесения изменений, руководствуясь Федеральным законом от 06.10.2003 № 131-ФЗ «Об общих принципах организации местного самоуправления в Российской Федерации», Уставом муниципального образования «Междуреченский городской округ Кемеровской области - Кузбасса»:

1. Внести следующие изменения и дополнения в приложение к постановлению администрации Междуреченского городского округа от 22.04.2020 № 780-п «Об утверждении схемы размещения нестационарных торговых объектов на территории муниципального образования «Междуреченский городской округ» (в редакции постановлений администрации Междуреченского городского округа от 05.08.2020 № 1372-п, от 12.05.2021 № 915-п):

1.1. Приложение № 1 к постановлению дополнить строками № 106, 107, 108 согласно приложению № 1 к настоящему постановлению.

1.2. Ситуационный план порядкового номера строки текстового раздела схемы № 106, 107, 108 ввести в приложение № 2 к постановлению согласно приложению № 2 к настоящему постановлению.

Глава Междуреченского городского округа

В.Н. Чернов

Приложение № 1
к постановлению администрации
Междуреченского городского округа
от 25.06.2021 № 1299-п

Схема размещения нестационарных торговых объектов (НТО), расположенных на территории муниципального образования «Междуреченский городской округ Кемеровской области - Кузбасса»

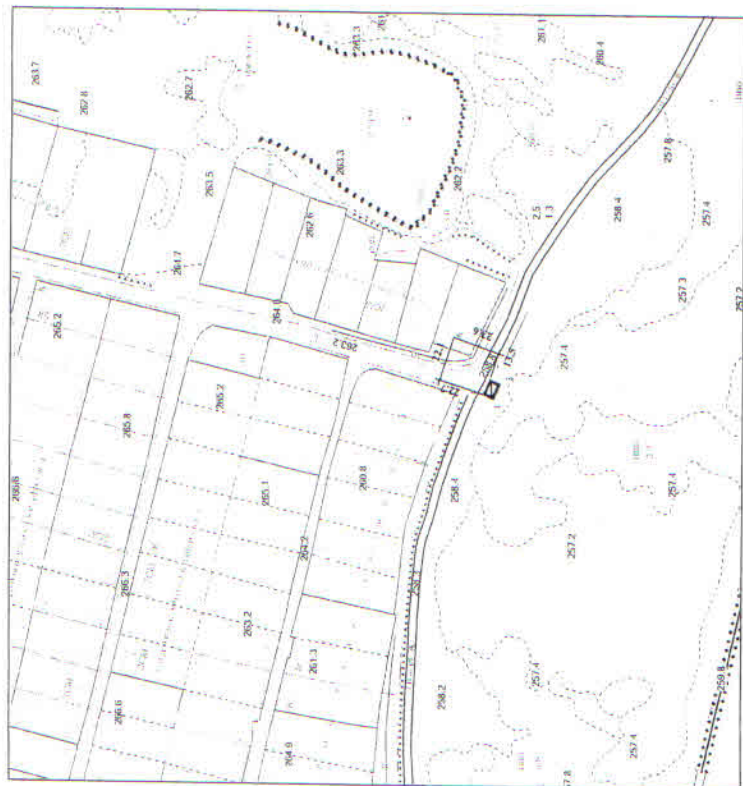
№ п/п	Адресный ориентир размещения НТО	Площадь НТО, кв. м	Площадь земельного участка для размещения НТО, кв. м	Тип НТО (павильон, киоск)	Вид торговли	Специализация торговли	Период размещения НТО	Информация об использовании НТО субъектами малого и среднего предпринимательства
106	в районе территории СНТ "Калина Красная-1"	30	42	Павильон	розничная	продовольственные товары	5 лет	Субъект малого и среднего предпринимательства

Схемы размещения

нестационарных торговых объектов на территории
муниципального образования «Междуреченский городской округ Кемеровской области - Кузбасса»

Порядковый номер строки текстового раздела схемы: 106

СИТУАЦИОННЫЙ ПЛАН



Топографическая основа в масштабе 1:2000

1 - граница земельного участка для размещения нестационарного торгового объекта

2 - границы смежных земельных участков

3 - место размещения нестационарного торгового объекта

4 - граница территории муниципального образования «Междуреченский городской округ Кемеровской области - Кузбасса»

5 - граница территории муниципального образования «Кузбасская область»

6 - граница территории муниципального образования «Кемеровская область - Кузбасса»

7 - граница территории муниципального образования «Саратовская область»

8 - граница территории муниципального образования «Тамбовская область»

9 - граница территории муниципального образования «Тульская область»

10 - граница территории муниципального образования «Ярославская область»

11 - граница территории муниципального образования «Ивановская область»

12 - граница территории муниципального образования «Костромская область»

13 - граница территории муниципального образования «Липецкая область»

14 - граница территории муниципального образования «Мордовия»

15 - граница территории муниципального образования «Нижегородская область»

16 - граница территории муниципального образования «Оренбургская область»

17 - граница территории муниципального образования «Рязанская область»

18 - граница территории муниципального образования «Самарская область»

19 - граница территории муниципального образования «Саратовская область»

20 - граница территории муниципального образования «Свердловская область»

21 - граница территории муниципального образования «Тамбовская область»

22 - граница территории муниципального образования «Тверская область»

23 - граница территории муниципального образования «Томская область»

24 - граница территории муниципального образования «Тульская область»

25 - граница территории муниципального образования «Тюменская область»

26 - граница территории муниципального образования «Удмуртская Республика»

27 - граница территории муниципального образования «Ханты-Мансийский автономный округ - Югра»

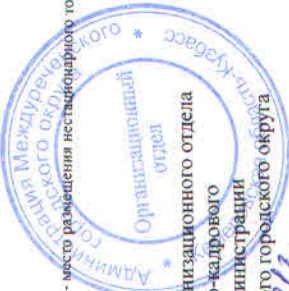
28 - граница территории муниципального образования «Челябинская область»

29 - граница территории муниципального образования «Ярославская область»

30 - граница территории муниципального образования «Ямало-Ненецкий автономный округ»

Подлинник документа находится
в организационном отделе
организационно - кадрового
управления администрации
Междуреченского городского
округа

Место размещения нестационарного торгового объекта



ВЕРНО

начальник организационного отдела
организационно-кадрового
управления администрации
Междуреченского городского округа

Подпись

Л.Г. Нестерова