

Содержание:

	стр.
1. Общие сведения об объекте	3
2. Генплан, схема планировочной организации земельного участка	3
3. Архитектурные решения.....	4
4. Техничко-экономические показатели.....	8

Приложение:

- чертежи – ПЗУ - 1 листов
- чертежи - АР - 4 листа

"Строительство здания придорожного сервиса (СТО)"

Проектная документация на «Строительство здания придорожного сервиса (СТО)» разработана в соответствии с градостроительным планом земельного участка, действующими нормами, правилами строительного проектирования и государственными стандартами и предусматривает мероприятия в архитектурно-строительной части, обеспечивающие пожарную безопасность при соблюдении установленных норм безопасной эксплуатации зданий.

Директор ООО «АК ЦЕНТР»



Юрченко И.В.

1. Общие сведения об объекте

Проектная документация на «Строительство здания придорожного сервиса (СТО)» разработана на основании задания заказчика.

Месторасположение проектируемого объекта - Кемеровская область, г. Междуреченск, земельный участок с кадастровым номером 42:28:0203002:4.

Характеристики района строительства:

- Климатический район расположения объекта –Iв
- Расчетное значение веса снегового покрова для VI снегового района – 4,90 кПа (490 кгс/м²);
- Нормативное значение ветрового давления – 0,38 кПа (38 кгс/ м²);
- Продолжительность отопительного сезона – 228 суток;
- Глубина сезонного промерзания грунтов – 2,2 м;
- Сейсмичность района – 7 баллов.

Участок, предназначенный для размещения проектируемого объекта находится в черте города, на момент проектирования застроен. На участке расположен пост ДПС ГИБДД с кадастровым номером 42:28:0101001:1118. Площадь участка (кад. № 42.28.0203002:4) - 1027,1 м.кв.

Данным проектом предусматривается предпроектная проработка схемы планировочной организации земельного участка, генерального плана. В составе помещений здания придорожного сервиса (СТО) включаются мастерские, склад, помещение для приема заказчиков. Проектируемое предприятие городского назначения, предназначено для ремонта и обслуживания легковых автомобилей.

2. Генеральный план схема планировочной организации земельного участка

Для размещения проектируемого здания и благоустройства прилегающей к нему территории отведен участок площадью 1027,1 м².

Участок ограничен с юга, юго-запада, и частично с юго-востока объектами малоэтажной застройки и проходящей к ним асфальтовой дорогой, с северо-запада, с севера, северо-востока и частично с юго-востока - проезжей частью автодороги Междуреченск - Мыски - Новокузнецк.

Участок перед началом строительства спланирован. Въезд-выезд на участок существующий с примыканием в одном уровне к городской автомобильной нескоростной дороге обычного типа III категории (проезжая часть дороги Междуреченск - Мыски - Новокузнецк) (согласно табл.1 ГОСТ Р 52398—2005)

У входов и въездов в здание в административные помещения СТО установить урны для бытового мусора, возможна установка элементов озеленения (переставные цветочные вазоны). Контейнеры для сбора бытового и производственного мусора установлены на дворовой площадке. Вывоз мусора осуществляет специализированная организация согласно договору в специально отведенные места для утилизации отходов.

Предусмотрено освещение территории с помощью светодиодных прожекторов на выносных штангах и неоновой подсветки вывесок.

3. Архитектурные решения

Проектируемое здание - отдельно стоящее, прямоугольное здание в плане с габаритными размерами в осях 7,0x16,0м. Высота в коньке 6,0м. Общая площадь помещений – 84,66м².

Конструктивная схема здания - металлический рамно-связевый каркас .

Рамная конструкция представляет собой однопролетную 7- метровую конструкцию, состоящую из колонн и фермы покрытия. Ферма покрытия с параллельными поясами выполнена по типу ферм "Молодечно" с уклоном поясов от проезжей части 8°. Шаг рам 4,0м. Пролеты - 7,0м. Высота по уклону от 6,0м до 7,0м.

Колонны каркаса установлены на железобетонный монолитный фундамент (железобетонная монолитная фундаментная плита). Пол первого этажа выполнен по железобетонной монолитной плите основания - фундамента.

Ограждающие конструкции стен - навесные многослойные стеновые панели типа "Сэндвич", толщиной 150мм, с утеплением и наружной отделкой. Крепление стеновых панелей к колоннам и прогонам на шурупах - саморезах.

Покрытие выполнено из многослойных кровельных панелей типа "Сэндвич", толщиной 200мм с утеплением и наружным кровельным покрытием по металлическим фермам и прогонам на шурупах - саморезах. Водосток с кровли не организован и осуществляется в сторону от проезжей части.

Внутренние перегородки выполнены из мелкоштучных блоков "Сибит", зашпаклеванных и окрашенных, обладающим хорошими качествами к воздействию повышенной влажности и агрессивной среды. Во внутренней отделке используются влагостойкие материалы.

Окна - ПВХ рама с заполнением тройными стеклопакетами индивидуального изготовления.

Двери - стальные с низким порогом для обеспечения эвакуации в случае возникновения пожара.

Ворота - рольставни рулонные, подъемные.

Полы - бетонные.

Полы в административных и вспомогательных помещениях – керамическая (керамогранитная) плитка.

Наружная отделка фасада здания представляет собой верхний слой стеновой сэндвич-панели с облицовкой под металлические кассеты с полимерным покрытием металла с цветом колера RAL 2003 со скрытыми креплениями Secret Fix. Цоколь здания отделан керамогранитной плиткой для наружной отделки на клеевом растворе по бетонному цоколю.

Характеристики проектируемого объекта:

- Степень огнестойкости здания – Ша.

- По взрыво- и пожароопасности производств относится к категории "В".

Конструкции рассчитаны на следующий температурно-влажностный режим:

- наружная температура наиболее холодной пятидневки $t_{н} = - 39^{\circ}\text{C}$;

- температура внутреннего воздуха $t_{в} = +18 + 20^{\circ}\text{C}$

- относительная влажность внутреннего воздуха – 60%.

Противопожарные мероприятия.

Противопожарная безопасность обеспечивается комплексом проектных решений:

1. В части решения генерального плана - размеры здания, наличие указателей направления движения и проездов позволяют осуществить беспрепятственный подъезд пожарной техники.
2. В части планировочных решений – размеры дверных проемов и количество эвакуационных выходов позволяют осуществить эвакуацию людей в соответствии со СНиП 2.01.02-85 “Противопожарные нормы”.
3. Электропроводка выполняется скрытно в металлических гофрах - трубах.
4. Здание оборудуется системой автоматической пожарной сигнализации.
5. Наружное пожаротушение не требуется. Здание объемом менее 5000м³, одноэтажное.
6. Внутреннее пожаротушение не требуется. Здание объемом менее 5000м³, одноэтажное.
7. В соответствии с п. 8.1, п. 8.2 СП 4.13130-2012
Подъезд пожарных автомобилей должен быть обеспечен: с двух продольных сторон - к зданиям и сооружениям класса функциональной пожарной опасности Ф1.3 высотой 28 и более метров, классов функциональной пожарной опасности Ф1.2, Ф2.1, Ф2.2, Ф3, Ф4.2, Ф4.3, Ф4.4 высотой 18 и более метров;

- со всех сторон - к зданиям и сооружениям классов функциональной пожарной опасности Ф1.1, Ф4.1.
- 8.2 К зданиям и сооружениям производственных объектов по всей их длине должен быть обеспечен подъезд пожарных автомобилей:

- с одной стороны - при ширине здания или сооружения не более 18 метров;

"Строительство здания придорожного сервиса (СТО)

- с двух сторон - при ширине здания или сооружения более 18 метров, а также при устройстве замкнутых и полужамкнутых дворов.

Здание придорожного сервиса (СТО) относится к классу функциональной пожарной опасности Ф5.1, 5.2 (мастерская и складское помещение). Значит требования к ней применяем согласно п. 8.2 СП 4.13130-2012.

При возникновении пожара в здании придорожного сервиса (СТО) возможен проезд машины вплотную к зданию с 3-х сторон. При демонтаже существующего здания Поста ГИБДД, с 4-ех сторон. При этом расстояние от машины до здания будет 6м, что соответствует требованиям норм пожарной безопасности (5-8м). Ширина здания менее 18м (7,0*16,0). Обеспечен подъезд с трех сторон зданий в соответствии с требованиями норм пожарной безопасности.

8. Согласно п.4.12 СП 4.13130-2012 Противопожарные расстояния между общественными зданиями и сооружениями не нормируются (при условии обеспечения требуемых проездов и подъездов для пожарной техники) при суммарной площади в пределах периметра застройки, не превышающей допустимую площадь этажа в пределах пожарного отсека, принимаемую по СП 2.13130 для здания или сооружения с минимальными значениями допустимой площади, и худшими показателями степени огнестойкости и класса конструктивной пожарной опасности.

9. Здание придорожного сервиса (СТО) относится к категории Д.

10. Согласно табл. 6.1 СП 2.131230-2012 минимальная площадь этажа для такого типа здания должна быть 1500м² при высоте здания до 18м. Площадь этажа здания придорожного сервиса (СТО) 7,0*16,0=112,0м². При этом степень огнестойкости здания V (требования к огневой стойкости не

предъявляются).. Класс конструктивной пожарной опасности здания не нормируется.

Общий вывод:

1. При строительстве здания придорожного сервиса (СТО) противопожарные расстояния между общественными зданиями и сооружениями не нормируются.
2. Обеспечен подъезд с трех сторон зданий в соответствии с требованиями норм пожарной безопасности (со стороны дороги и земельного участка).

4.Технико-экономические показатели:

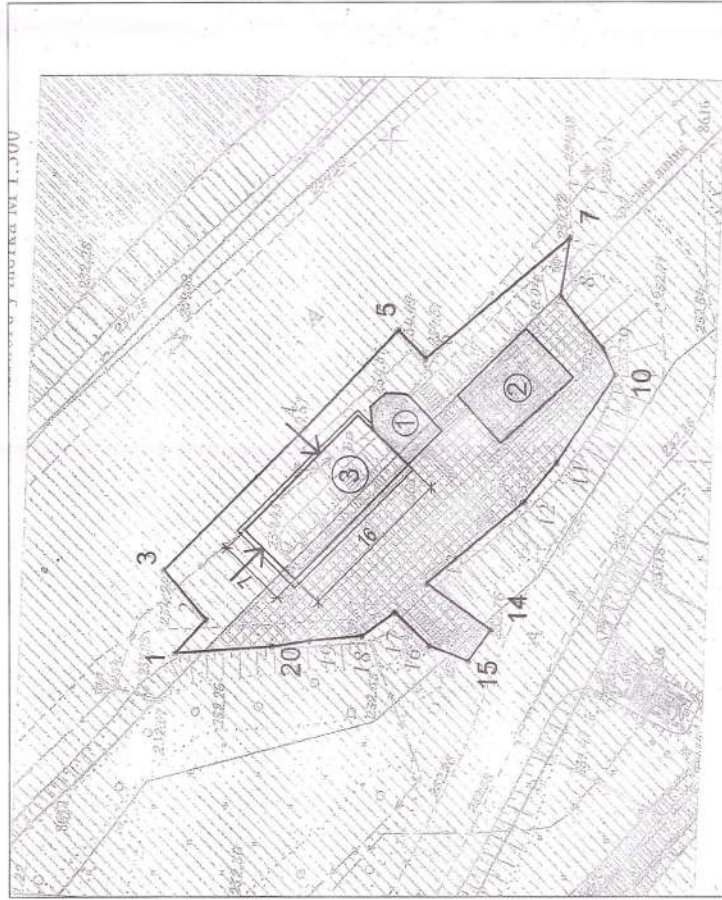
а) генплан

- Площадь участка (согласно градостроительного плана земельного участка) – 1027,1,00 м²,
- Общая площадь застройки – 131,04 м²
- Площадь покрытия - 862,06 м²
- Площадь озеленения - 0 м²

б) здание придорожного сервиса (СТО)

- Строительный объём здания– 754,0 м³,
- Площадь помещений – 84,66м²

Схема планировочной организации земельного участка. М 1:500



УСЛОВНЫЕ ОБОЗНАЧЕНИЯ:

- 1 - граница земельного участка
- 2 - место допустимого размещения объекта
- 3 - зоны с особыми условиями использования территории
- 4 - водоохранная зона и прибрежная защитная полоса р.Томь

Чертеж планировочного плана земельного участка разработан на топографической основе в масштабе 1:500, выполненной в 2014г. ООО "Зеркал"

Ситуационный план



Условные обозначения:

- 1 - Граница земельного участка (кад. номер 42:28:0203002.4)
- 2 - Существующее здание ПОСТ ГАИ
- 3 - Существующее некапитальное здание
- 4 - Проектируемый объект - здание придорожного сервиса (СТО) 1-х этажное 7x16м
- 5 - Вход (въезд) в проектируемое здание

Ведомость элементов благоустройства

№ по плану	Условные обозначения	Наименование	Кол-во, шт	Примечание
1	—	Бордюр	--	
2	□	Отмостка	--	Ширина 1м

1. Все размеры даны в метрах

Имя, № подл. Подп. и дата. Взам. инв. №

Технико-экономические показатели:

- Площадь участка - 1027,1 м²
- Площадь застройки Пост Гаи 34м²
- Площадь застройки по проекту -131,4м²
- Площадь покрытия - 862,06 м²
- Площадь озеленения - 0м²

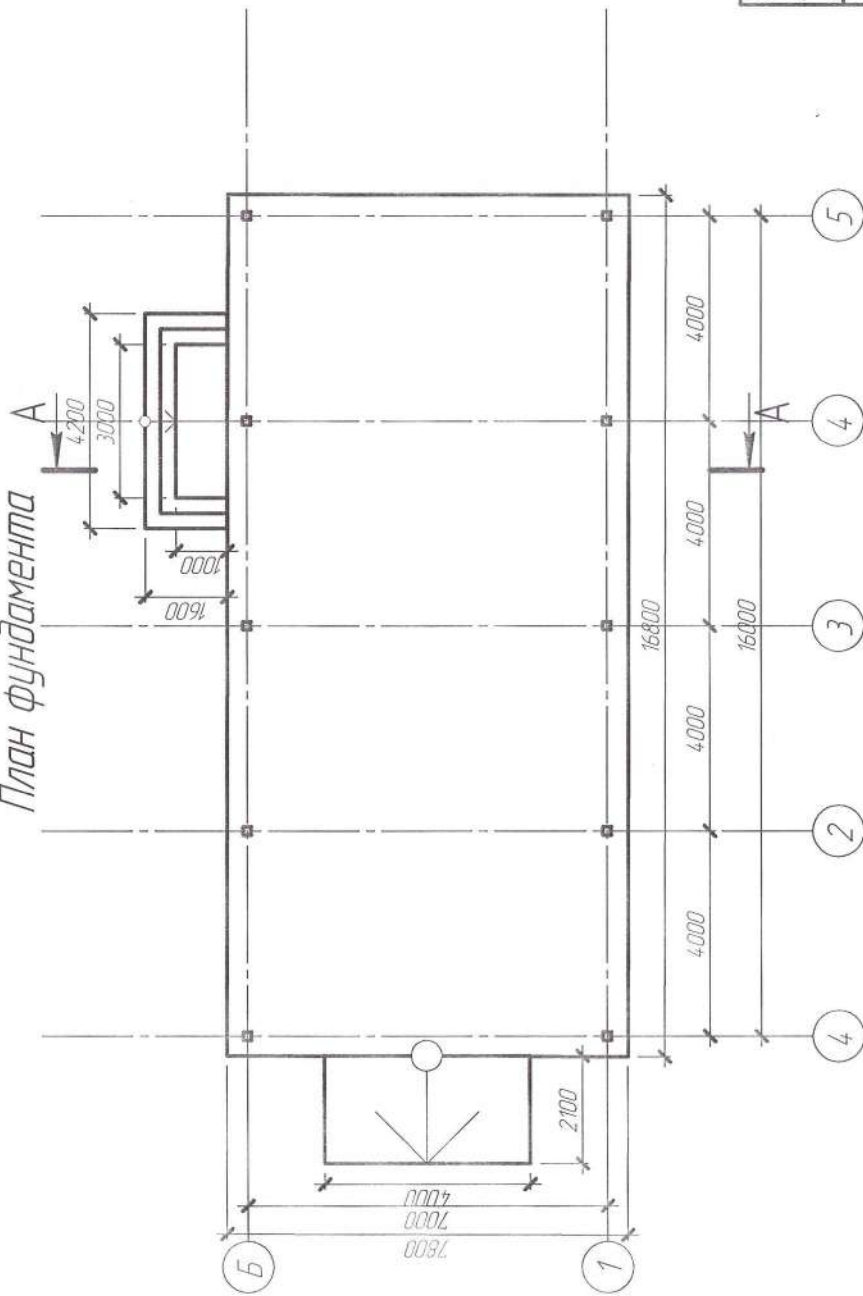
Кемеровская обл., г. Междуреченск, земельный участок с кадастровым номером 42:28:0203002.4

Строительство здания придорожного сервиса (СТО)
 ООО "АК Центр"
 г. Междуреченск

Изм.	Кол.	Лист	Модок	Подпись	Дата
Директор	Юрченко	Юрченко	Юрченко	Юрченко	
Гл. спец.	Струсова	Струсова	Струсова	Струсова	
Исполнит.	Борисова	Борисова	Борисова	Борисова	
Н. контр.	Юрченко	Юрченко	Юрченко	Юрченко	

Стадия	Лист	Листов
П	1	

План фундамента



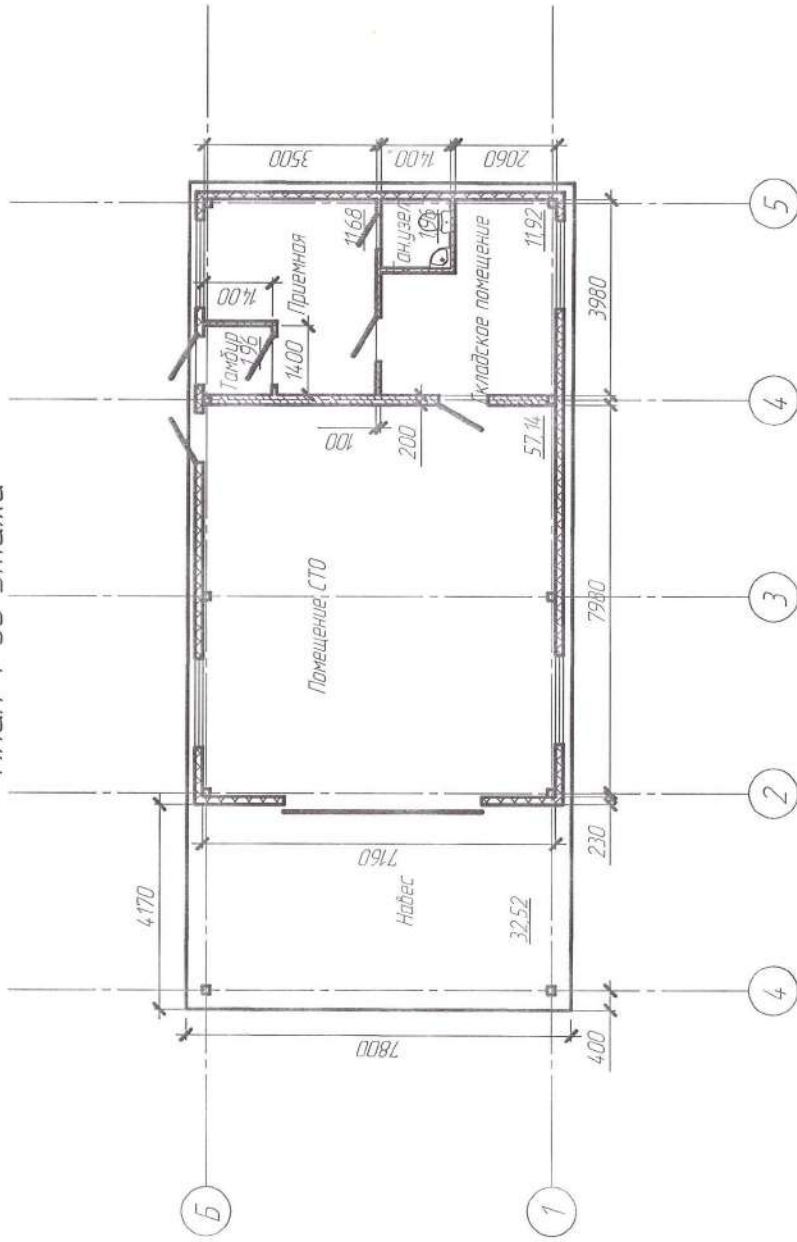
Экспликация помещений

Номер помещения	Наименование	Площадь м ²	Кат. помещений
1	Тамбур	1,96	
2	Приемная	11,68	
3	Санузел	1,96	
4	Складское помещение	11,92	
5	Помещение СТО	57,14	
	Итого:	84,66	

Изм.	Колон.	Лист	№объ.	Подп.	Дата
	Директор	Юрченко		<i>Юрченко</i>	
	ГИП	Юрченко		<i>Юрченко</i>	
	Гл. спец.	Стружжина		<i>Стружжина</i>	
	Выполнил	Беленькая		<i>Беленькая</i>	
	Н. контрол.	Юрченко		<i>Юрченко</i>	

г. Междуреченск, земельный участок с кадастровым номером 42-28:0203002-4	
Страница	Лист
П	1
Строительство здания приборного сервиса (СТО)	
ООО "АК Центр" г. Междуреченск	
Общие данные (начало)	

План 1-20 этаж

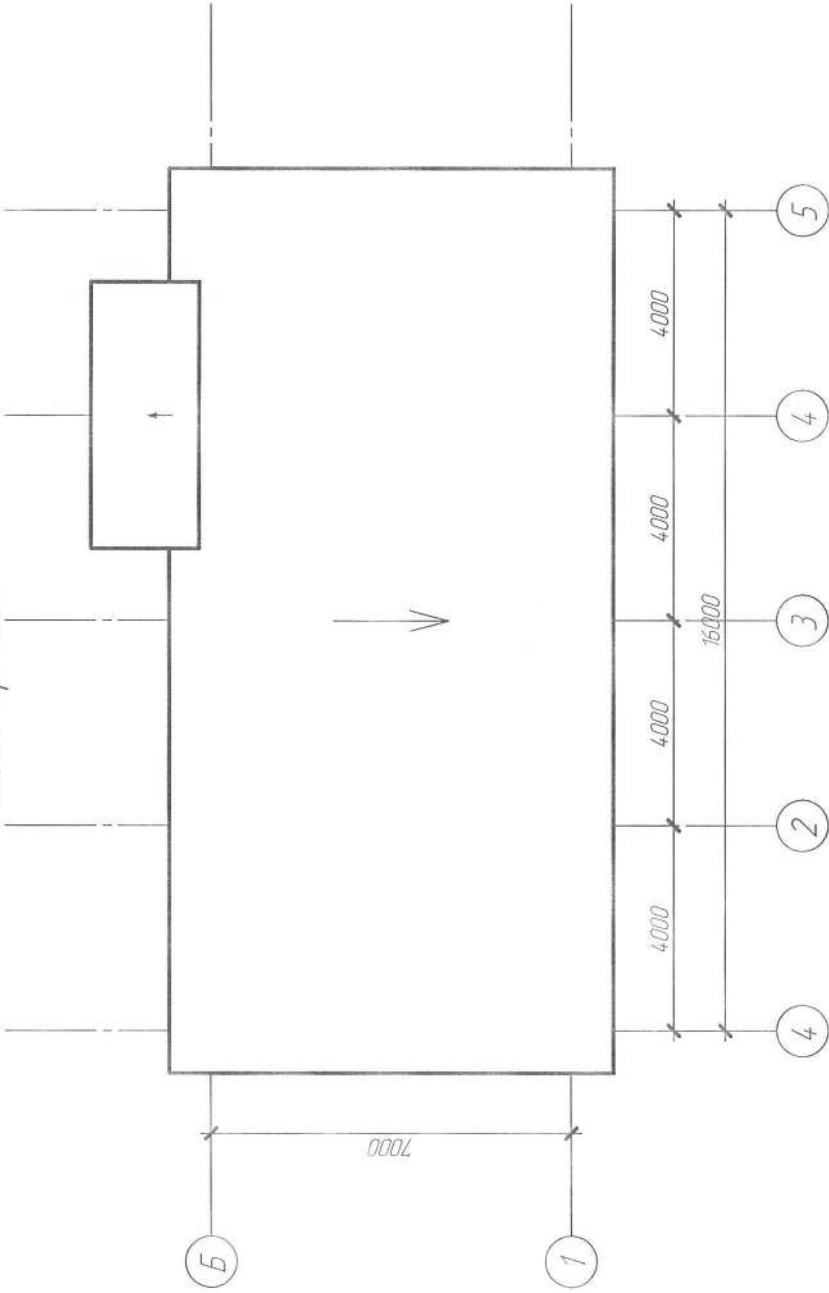


Изм.	Коллч	Лист	Маск	Пост.	Дата
	Директор	Юрченко			
	ГМП	Юрченко			
	Гл. спец.	Степанкина			
	Выполнил	Беленькая			
	Н. комп.	Юрченко			
2. Междуреченск, земельный участок с кадастровым номером 42:28:0203002-4					
Строительство здания дорожного сервиса (СТО)					
Общие данные (окончание)					
Статья			Лист		Листов
П			2		
ООО "АК Центр" 2. Междуреченск					

Согласовано

Инд. № подл.	Подп. и дата	Взам инд. №

План кровли



Инд. № подл.	Подп. и дата	Взам. инв. №
--------------	--------------	--------------

Изм.	Колон.	Лист	Индок.	Подп.	Дата
			Юрченко	<i>[Signature]</i>	
			Юрченко	<i>[Signature]</i>	
			Сторожкина	<i>[Signature]</i>	
			Беленькая	<i>[Signature]</i>	
			Юрченко	<i>[Signature]</i>	

г. Междуреченск, земельный участок с кадастровым номером 42:28:0203002:4
 Строительство здания парадного сервиса (СТО)
 План 1-го этажа на отм. 0,000

