

РОССИЙСКАЯ ФЕДЕРАЦИЯ
Кемеровская область - Кузбасс
город Междуреченск
Администрация Междуреченского городского округа

ПОСТАНОВЛЕНИЕ

от 24.06.2022 №1349-п

О внесении изменений в схему размещения рекламных конструкций на территории Междуреченского городского округа

В целях урегулирования распространения наружной рекламы на территории Междуреченского городского округа, руководствуясь статьей 19 Федерального закона от 13.03.2006 № 38-ФЗ «О рекламе», Федеральным законом от 06.10.2003 № 131-ФЗ «Об общих принципах организации местного самоуправления в Российской Федерации», Уставом муниципального образования «Междуреченский городской округ Кемеровской области - Кузбасса»:

1. Внести следующие изменения в схему размещения рекламных конструкций на территории Междуреченского городского округа, утвержденную постановлением администрации Междуреченского городского округа от 30.12.2013 № 3090-п «Об утверждении схемы размещения рекламных конструкций на территории Междуреченского городского округа» (в редакции постановления администрации Междуреченского городского округа от 14.08.2019 № 1800-п «О внесении изменений в постановление администрации Междуреченского городского округа от 30.12.2013 № 3090-п «Об утверждении схемы размещения рекламных конструкций на территории Междуреченского городского округа») (далее - Схема):

1.1. Внести изменения в реестры рекламных конструкций, в части уточнения местоположения рекламных конструкций, а также принадлежности (с муниципальной на коммерческую) в соответствии с приложением 1 к настоящему постановлению.

1.2. Внести в Схему дополнительные места размещения рекламных конструкций в соответствии с приложением № 2 к настоящему постановлению.

1.3. Изменить места размещения рекламных конструкций № 10, 30 в соответствии с приложением № 3 к настоящему постановлению.

2. Отделу по работе со СМИ администрации Междуреченского городского округа (Воробьева М.А.) опубликовать настоящее постановление в средствах массовой информации в полном объеме.

3. Отделу информационных технологий управления по обеспечению хозяйственной деятельности администрации Междуреченского городского округа (Васильева Н.В.) обеспечить размещение настоящего постановления на официальном сайте администрации Междуреченского городского округа.

4. Контроль за исполнением настоящего постановления возложить на первого заместителя главы Междуреченского городского округа по промышленности и строительству Перепилищенко С.В.

Глава Междуреченского городского округа

В.Н.Чернов

Приложение № 1
к постановлению администрации
Междуреченского городского округа

от 24.06.2022 №1349-п

РЕЕСТРЫ РЕКЛАМНЫХ КОНСТРУКЦИЙ

Реестр рекламных конструкций, размещенных на въезде город

№ на схеме	Местоположение	Принадлежность (муниципальный – м, коммерческий – к)
1	ул. Вокзальная, район очистных сооружений	м
2	ул. Вокзальная, район очистных сооружений	м
3	ул. Вокзальная, район очистных сооружений	м
4	ул. Кропоткина	к
5	ул. Кропоткина, район СТО «ОРЕЛ»	к
6	ул. Вокзальная, район Ольжерасской автобазы	м
7	ул. Вокзальная, район Ольжерасской автобазы, со стороны железной дороги	м
8	ул. Вокзальная, район Ольжерасской автобазы	м
9	ул. Вокзальная, район Ольжерасской автобазы	м
9а	ул. Вокзальная, район железнодорожного вокзала	к
10	район Площади «Пичугиной», со стороны железной дороги	к

Реестр рекламных конструкций, размещенных
на бульваре Медиков и проспекте Шахтеров

11	район жилого дома ул. Пушкина, 174	м
12	район жилого дома пр-кт Шахтеров, 55, со стороны р. Уса	к
13	район жилого дома пр-кт Шахтеров, 37, со стороны р. Уса	к
14	район жилого дома пр-кт Шахтеров, 35, со стороны р. Уса	к
15	район жилого дома пр-кт Шахтеров, 33, со стороны р. Уса	к
16	район жилого дома пр-кт Шахтеров, 29, со стороны р. Уса	к
17	район жилого дома пр-кт Шахтеров, 27, со стороны р. Уса	к
18	район жилого дома пр-кт Шахтеров, 15, со стороны р. Уса	к
19	район жилого дома пр-кт Шахтеров, 16	м
20	район жилого дома пр-кт Шахтеров, 4, со стороны р. Уса	к

Реестр рекламных конструкций,
размещенных в районе улицы Дзержинского

21	район жилого дома ул. Дзержинского, 26	к
22	район жилого дома ул. Дзержинского, 22	к
23	район жилого дома ул. Дзержинского, 12	к

Реестр рекламных конструкций,
размещенных в районе улицы Вокзальная и улицы Пушкина

24	район жилого дома ул. Вокзальная, 112	к
25	район жилого дома ул. Вокзальная, 106	к
26	район нежилого здания ул. Пушкина, 150	к
27	район жилого дома ул. Вокзальная, 68, со стороны железной дороги	к
28	район жилого дома ул. Вокзальная, 68	к
29	район нежилого здания ул. Вокзальная, 62а	к
30	район жилого дома ул. Вокзальная, 62	к
31	район жилого дома ул. Вокзальная, 56	к
32	район нежилого здания ул. Пушкина, 20а	к

Реестр рекламных конструкций, размещенных на проспекте 50 лет
Комсомола и улице Березовая

40	район жилого дома пр-кт 50 лет Комсомола, 23, со стороны р. Уса	к
41	район жилого дома пр-кт 50 лет Комсомола, 66	к
43	район нежилого здания ул. Березовая, 1а	м

Реестр рекламных конструкций, размещенных
в районе проспекта Строителей и улицы Кузнецкая

33	район жилого дома ул. Кузнецкая, 4	к
34	район жилого дома пр-кт Строителей, 2	м
35	район жилого дома пр-кт Строителей, 26	к
36	район жилого дома ул. Кузнецкая, 11	к
37	район нежилого здания ул. Кузнецкая, 27	к
37а	район жилого дома ул. Кузнецкая, 39	к
38	район жилого дома ул. Кузнецкая, 45	к
39	район жилого дома ул. Весенняя, 20	к
42	район жилого дома ул. Кузнецкая, 51	к
44	район нежилого здания ул. Кузнецкая, 5а	к

И.о. начальника управления архитектуры
и градостроительства администрации
Междуреченского городского округа

Н.Г.Журавлева

Приложение № 2
к постановлению администрации
Междуреченского городского округа

от 24.06.2022 №1349-п

ДОПОЛНИТЕЛЬНЫЕ МЕСТА РАЗМЕЩЕНИЯ
РЕКЛАМНЫХ КОНСТРУКЦИЙ

Реестр рекламных конструкций размещенных
в районе проспект Строителей и улицы Кузнецкая

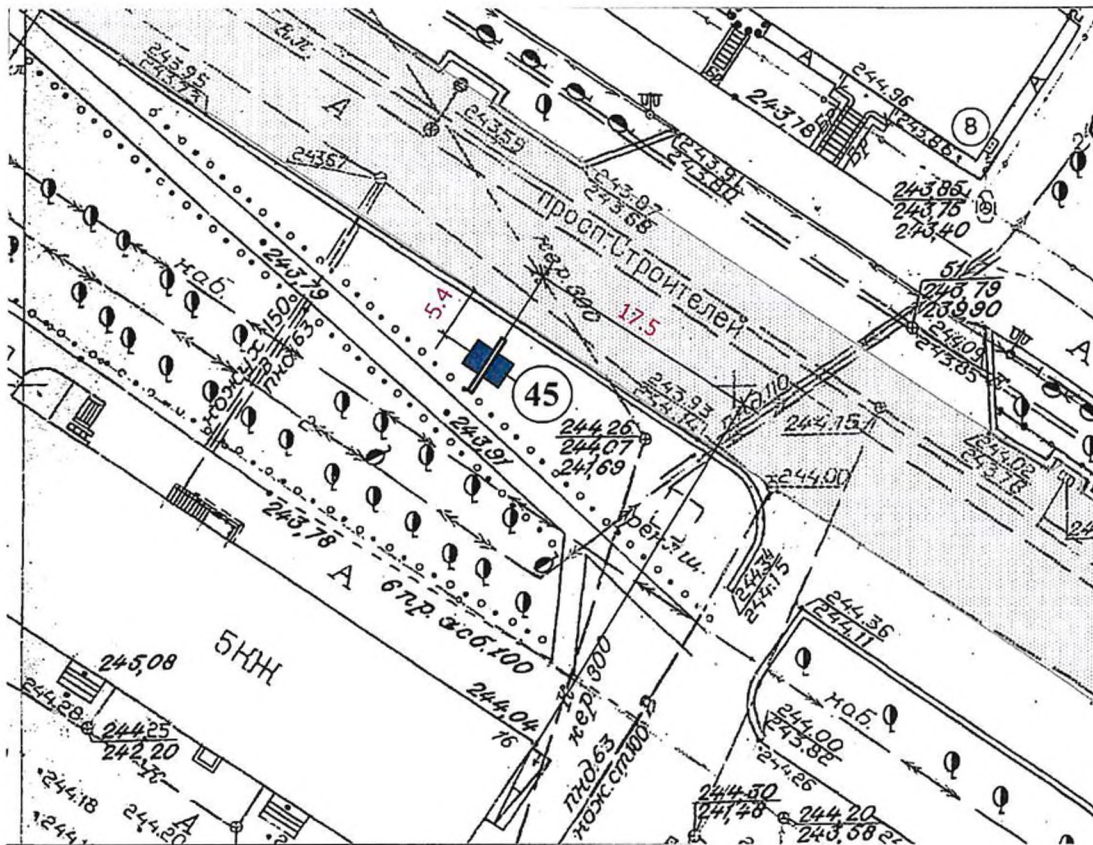
№ на схеме	Адрес	Принадлежность (муниципальный–м, коммерческий – к)
45	район жилого пр-кт Строителей, № 16	к
46	район жилого дома пр-кт Строителей, № 16 (пересечение с ул. Комарова)	к
47	район жилого дома пр-кт Строителей, № 8	к

Реестр рекламных конструкций размещенных на бульваре Медиков и
проспекте Шахтеров

48	район жилого дома пр-кт Шахтеров, № 11	к
----	--	---

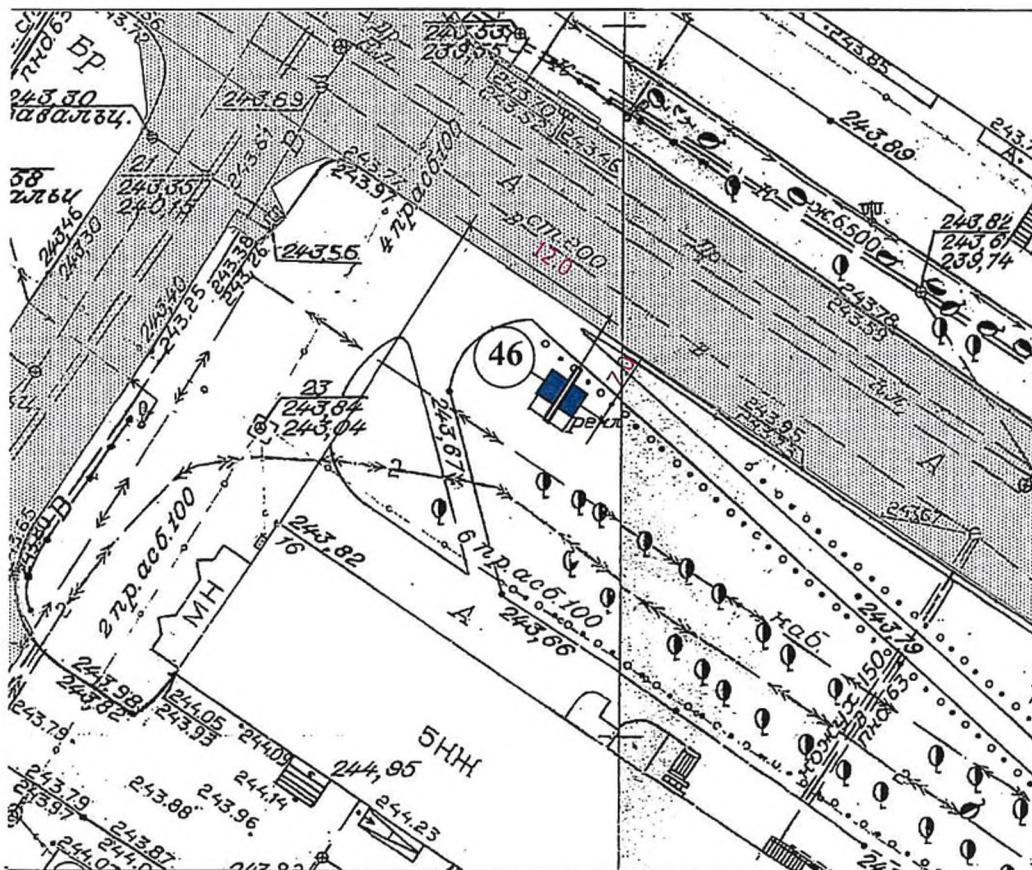
45. район жилого дома пр-кт Строителей, 16

Схема размещения на топооснове М 1:500 (при печати на формате А3)



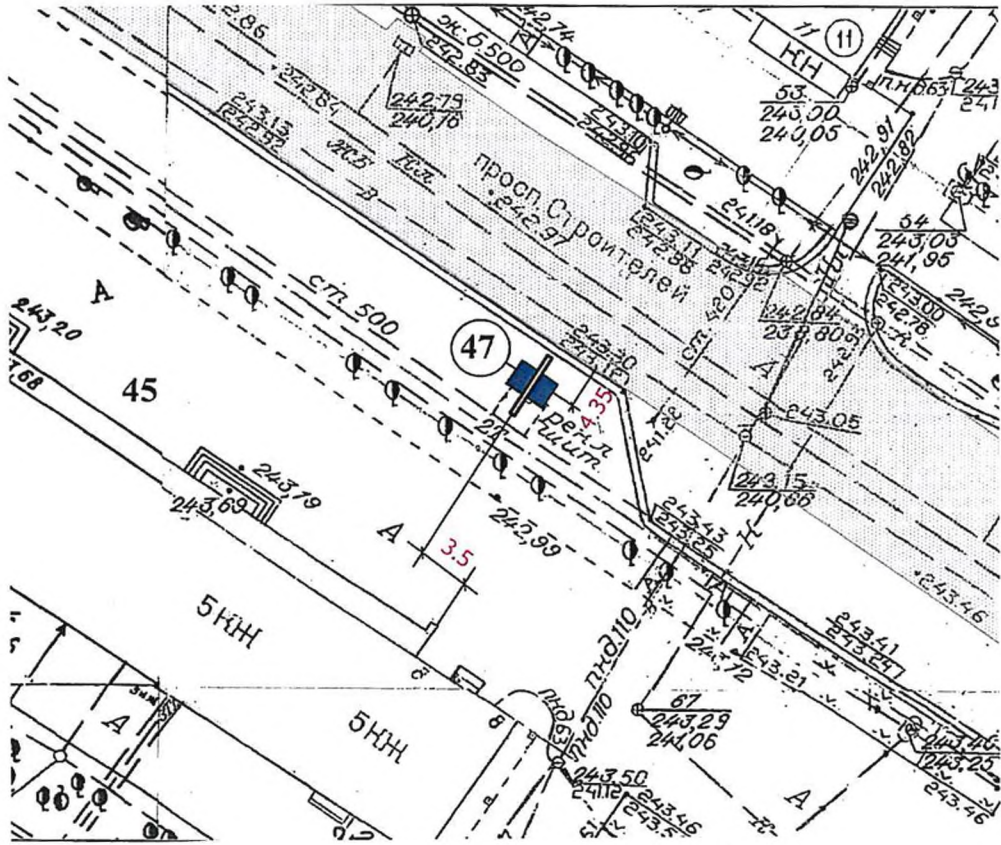
46. район жилого дома пр-кт Строителей, 16
(пересечение с ул. Комарова)

Схема размещения на топооснове М 1:500 (при печати на формате А3)



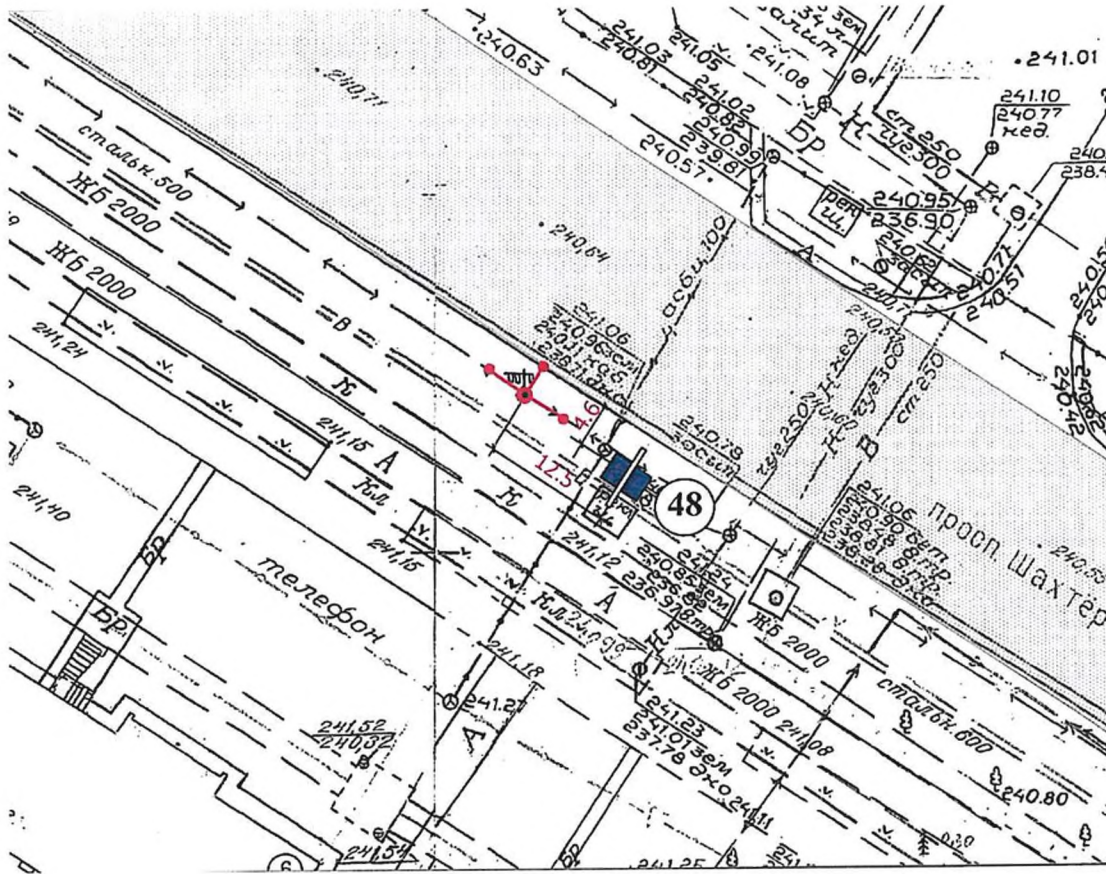
47. район жилого дома пр-кт Строителей, 8

Схема размещения на топооснове М 1:500 (при печати на формате А3)



48. район жилого дома пр-кт Шахтеров, 11

Схема размещения на топооснове М 1:500 (при печати на формате А3)



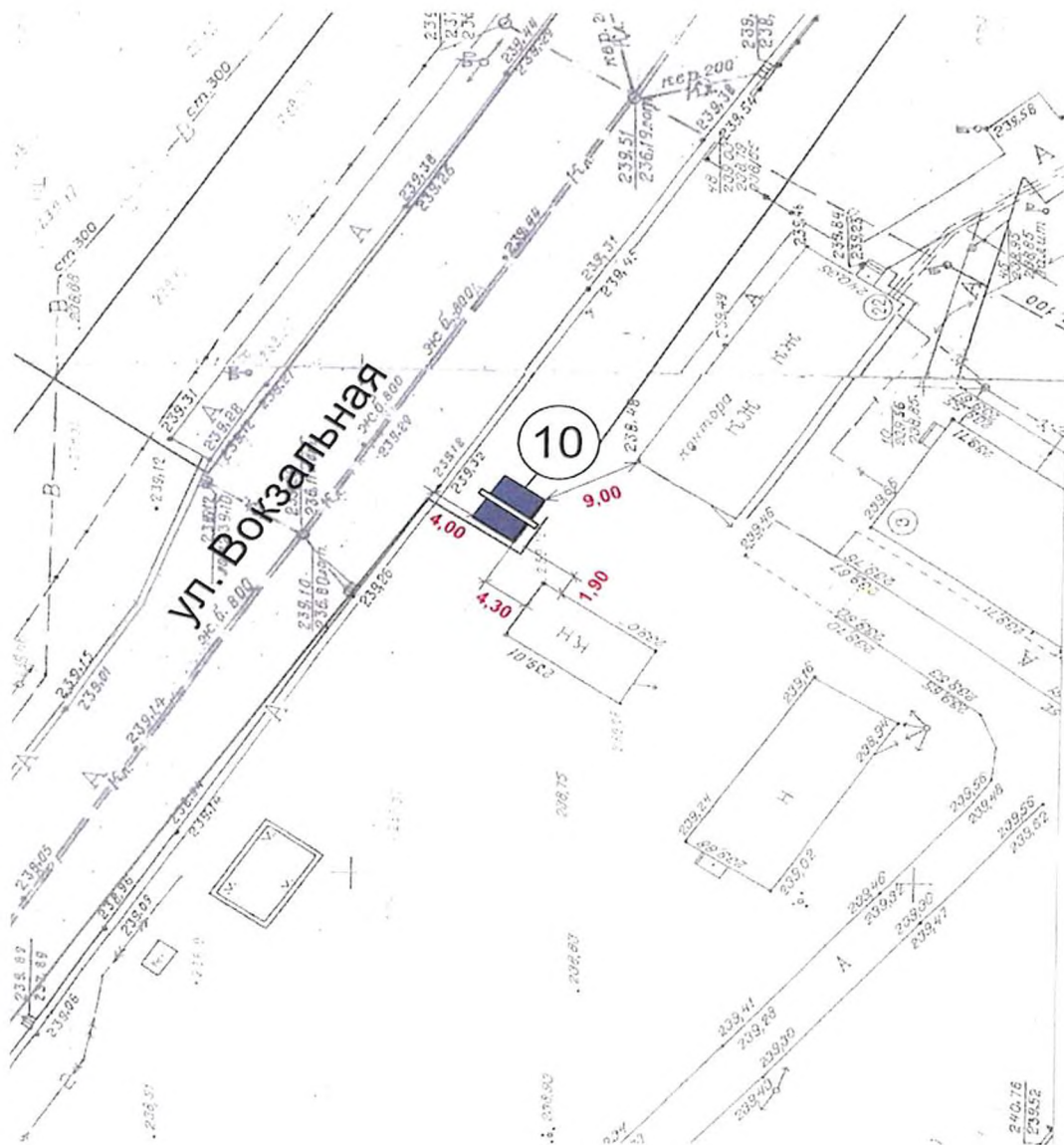
И.о. начальника управления архитектуры
и градостроительства администрации
Междуреченского городского округа

Н.Г.Журавлева

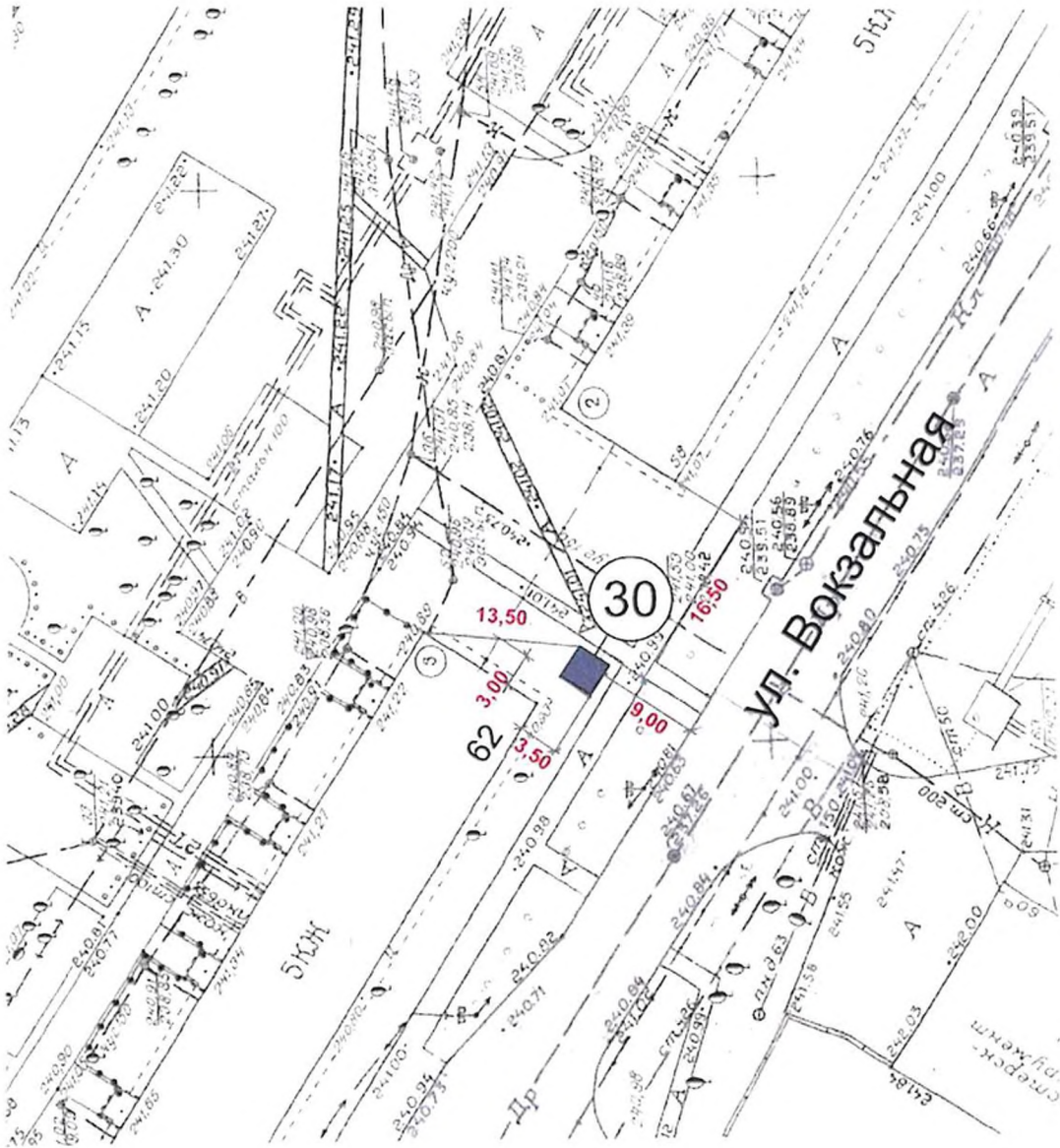
Приложение № 3
к постановлению администрации
Междуреченского городского округа

от 24.06. 2022 № 1349-12

10. район площади Пичугиной, со стороны железной дороги



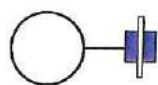
30. район жилого дома ул. Вокзальная, 62



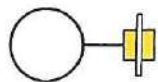
И.о. начальника управления архитектуры
и градостроительства администрации
Междуреченского городского округа

Н.Г.Журавлева

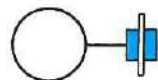
УСЛОВНЫЕ ОБОЗНАЧЕНИЯ



- двухсторонняя щитовая рекламная конструкция, размером 3,00х6,00 м (коммерческая реклама).



- двухсторонняя щитовая рекламная конструкция, размером 3,00х6,00 м (социальная реклама).



- односторонняя светодиодная рекламная конструкция, размером 4,00х5,40 м (коммерческая реклама).



- номер рекламной конструкции согласно реестру рекламных конструкций



- здания.



- магистральные улицы.



- опора ЛЭП, опора фонаря уличного освещения.

ТИП РЕКЛАМНЫХ КОНСТРУКЦИЙ

ТИП 1

**Двухсторонняя щитовая
рекламная конструкция, размером 3,00х6,00 м**

Размер информационного поля: 3000х6000 мм.

Количество рекламных поверхностей: две.

Торец рекламной конструкции закрыт.

Цвет рекламной конструкции: серый (металлик).

Количество стоек: одна.

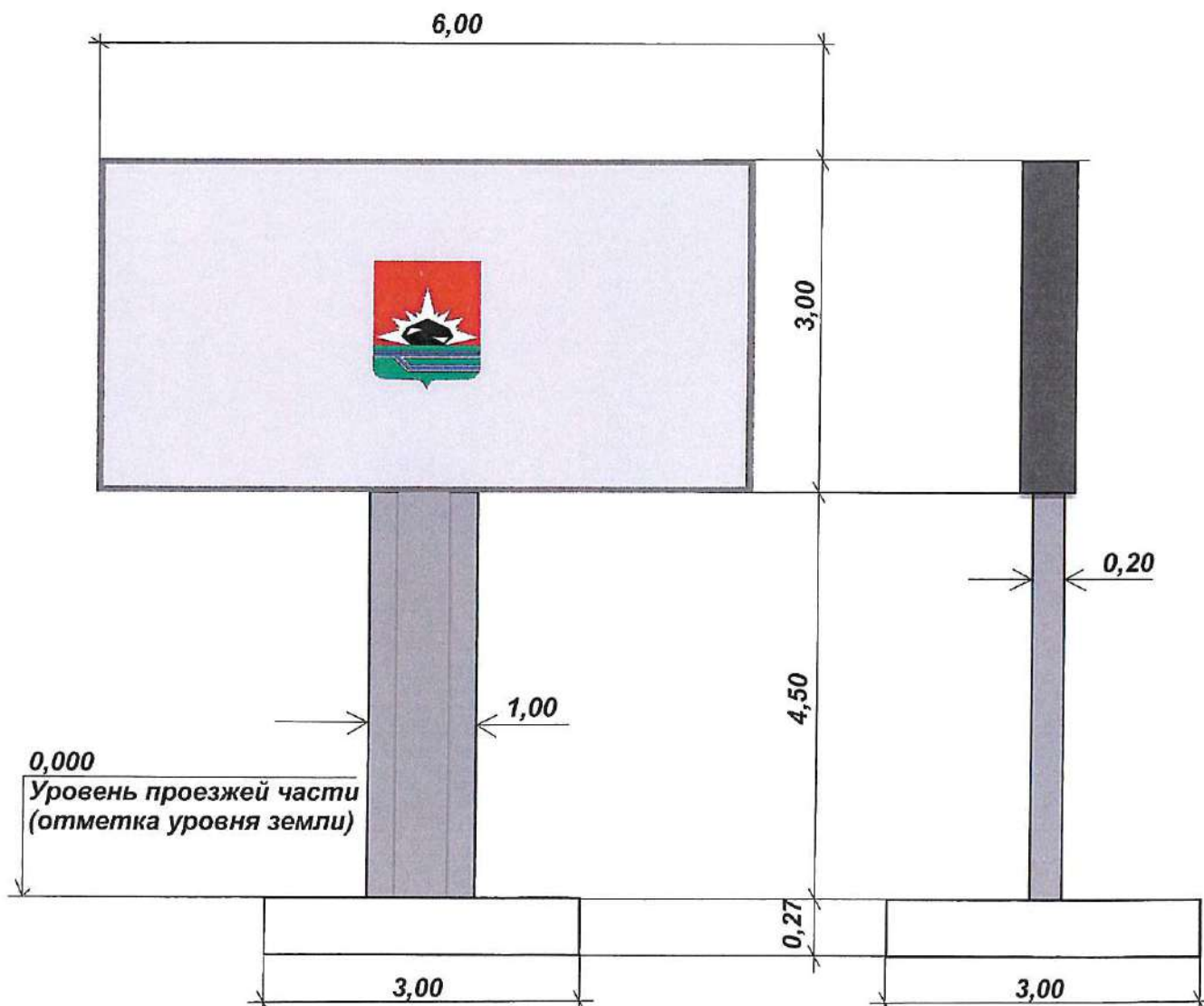
Опорная стойка: установлена на железобетонном фундаменте. Выполнена из двух металлических швеллеров, с порошковым полимерным покрытием.

Размер опорной стойки в плане: 1,00х0,2 м, согласно проекта (технического паспорта) рекламной конструкции.

Высота от уровня проезжей части (поверхности земли) до края рекламной конструкции - 4,50 м.

Освещение: наличие внутреннего или внешнего освещения обязательно.

Возможные технологии автоматической смены изображения: призматрон.



ТИП РЕКЛАМНЫХ КОНСТРУКЦИЙ

ТИП 2

Односторонняя светодиодная рекламная конструкция, размером 4,00х5,40

Размер информационного поля: 4 000 х 5 400мм.

Количество рекламных поверхностей: одна

Цвет рекламной конструкции: серый

Количество стоек: одна

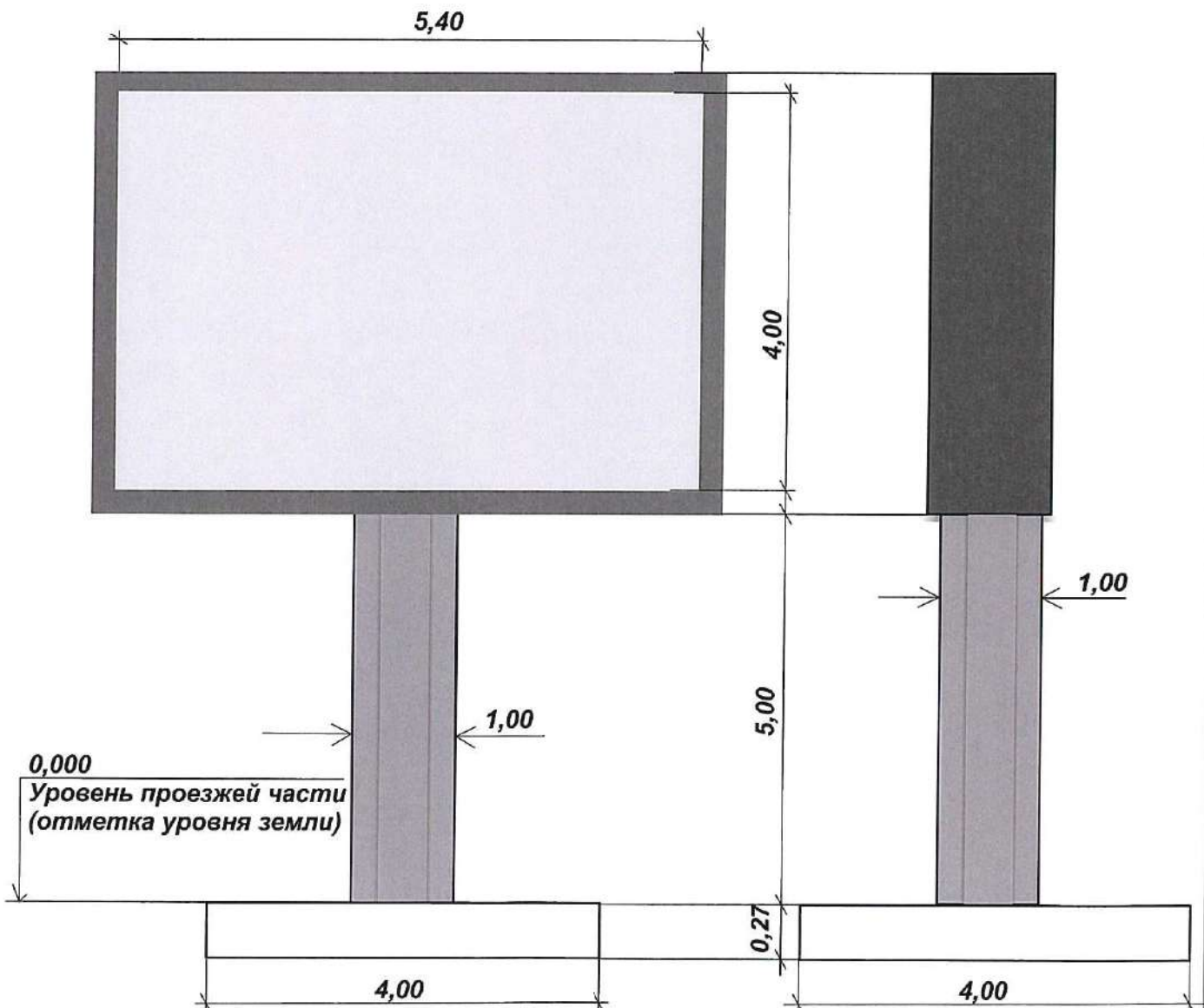
Опорная стойка: установлена на железобетонном фундаменте 4,00х4,00м,
Выполнена из металлических швеллеров с порошковым полимерным покрытием

Размер опорной стойки в плане: 1,00х1,00м

**Высота от уровня проезжей части (поверхности земли)
до края рекламной конструкции - 4,50 м.**

Освещение: наличие внешнего освещения не требуется

Возможные технологии автоматической смены изображения:
светодиодный экран.



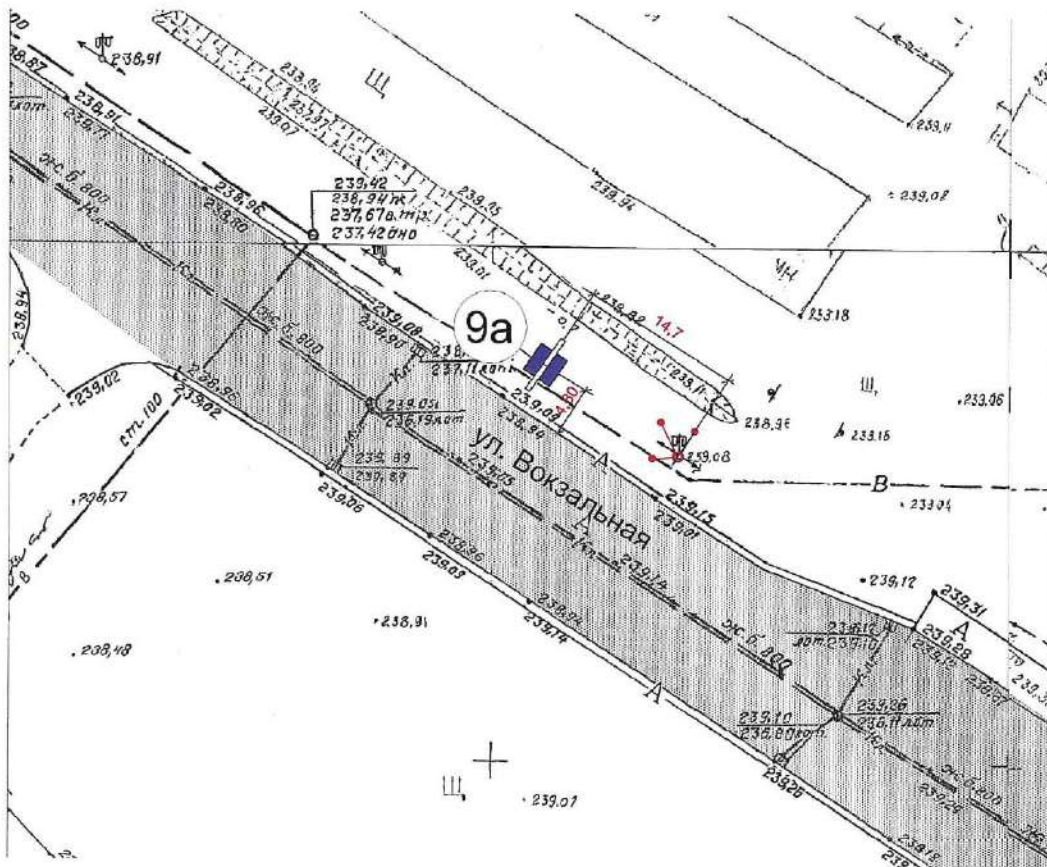
МАСШТАБ 1:25000 (ПРИ ПЕЧАТИ НА ЛИСТЕ РАЗМЕРОМ 1060X500 ММ)

«СХЕМА РАЗМЕЩЕНИЯ РЕКЛАМНЫХ КОНСТРУКЦИЙ НА ТЕРРИТОРИИ МЕЖДУРЕЧЕНСКОГО ГОРОДСКОГО ОКРУГА».
ЗАПАДНЫЙ РАЙОН. ВЪЕЗД В ГОРОД.



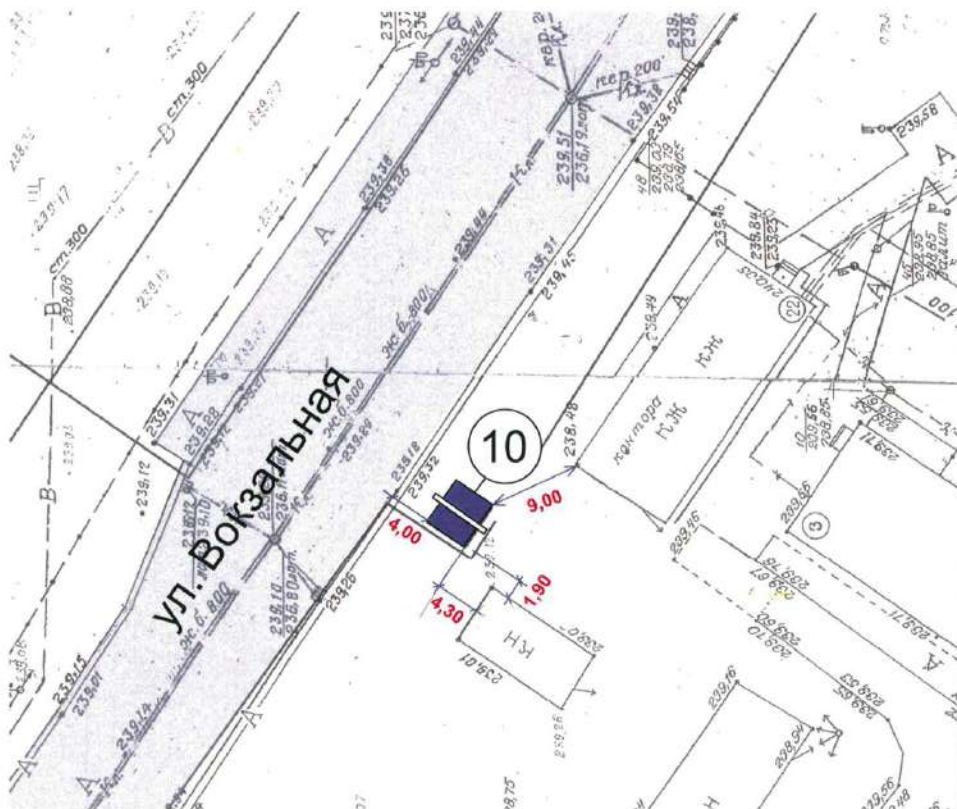
9а.ул. Вокзальная, район железнодорожного вокзала

Схема размещения на топооснове М 1:500
(при печати на формате А3)



10.район площади Пичугиной, со стороны железной дороги

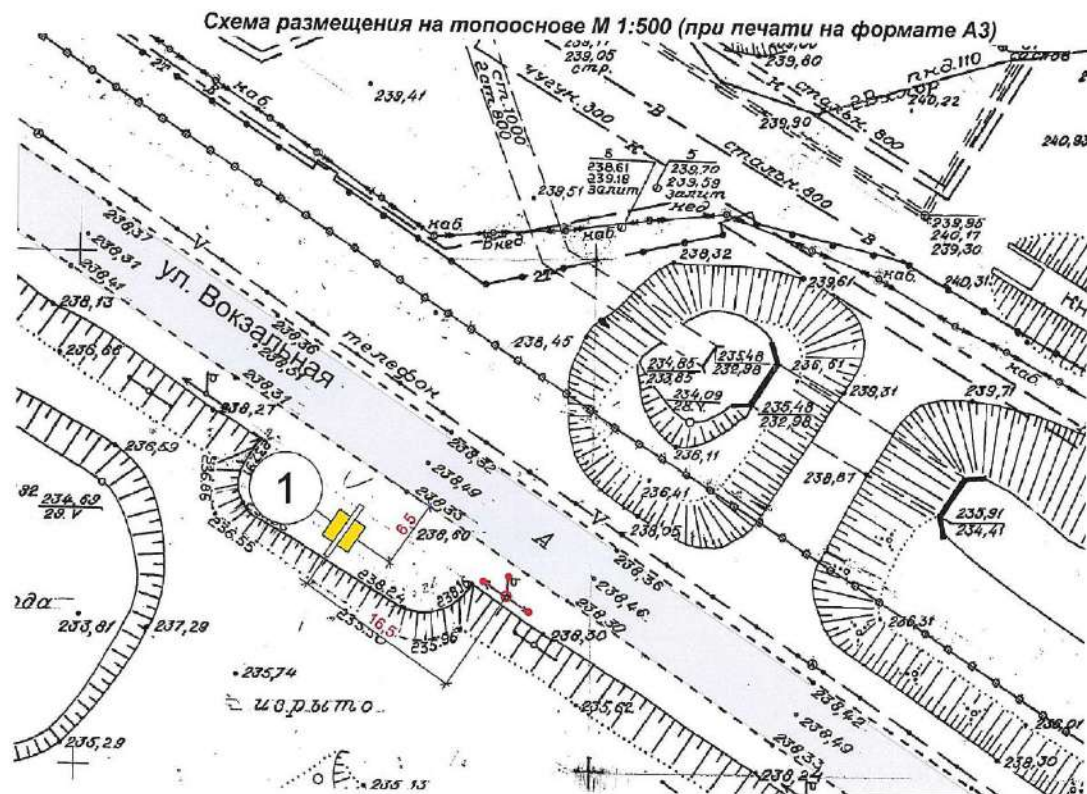
Схема размещения на топооснове М 1:500
(при печати на формате А3)



Реестр рекламных конструкций размещенных на въезде в город

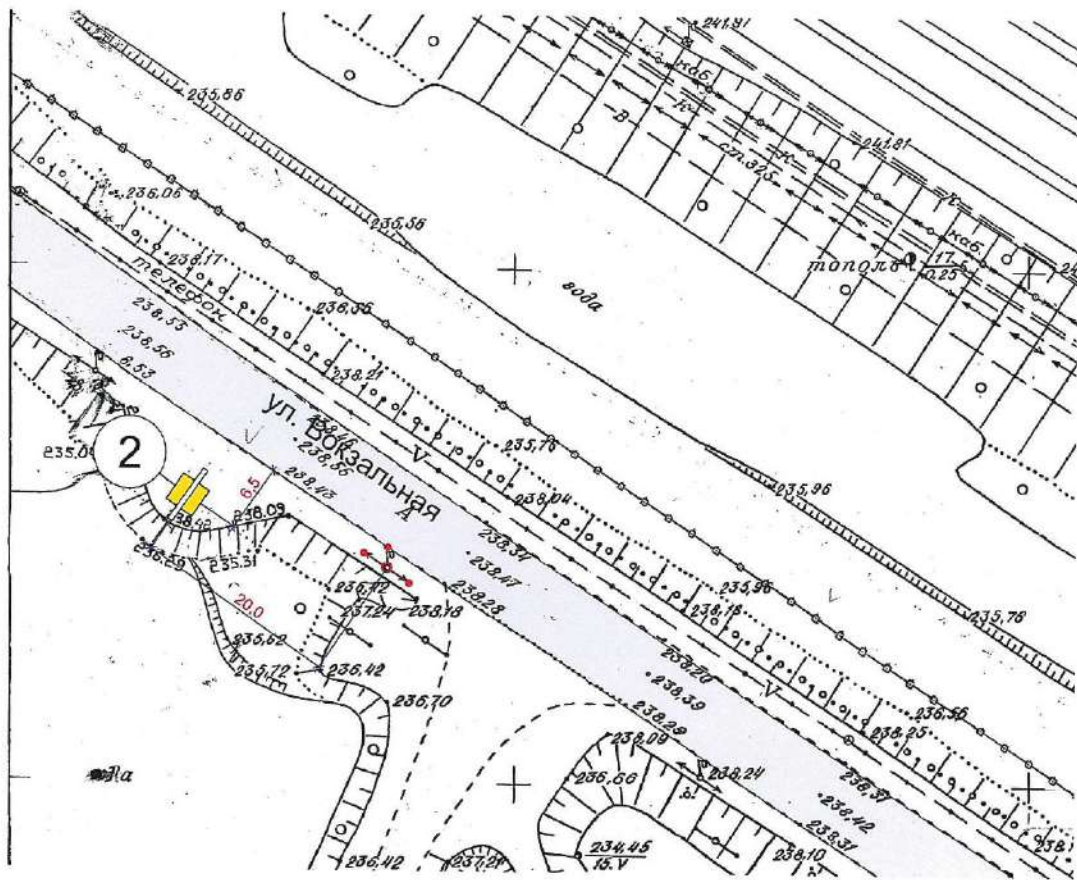
№ на	Местоположение	Принадлежность (муниципальный-м, коммерческий-к)
1	ул. Вокзальная, район очистных сооружений	М
2	ул. Вокзальная, район очистных сооружений	М
3	ул. Вокзальная, район очистных сооружений	М
4	ул. Кропоткина	К
5	ул. Кропоткина, район СТО «ОРЕЛ»	К
6	ул. Вокзальная, район Ольжераской автобазы	М
7	ул. Вокзальная, район Ольжераской автобазы, со стороны железной дороги	М
8	ул. Вокзальная, район Ольжераской автобазы	М
9	ул. Вокзальная, район Ольжераской автобазы	М
9а	ул. Вокзальная, район железнодорожного вокзала	К
10	район Площади «Пичугиной», со стороны железной дороги	К

1. ул. Вокзальная, район очистных сооружений



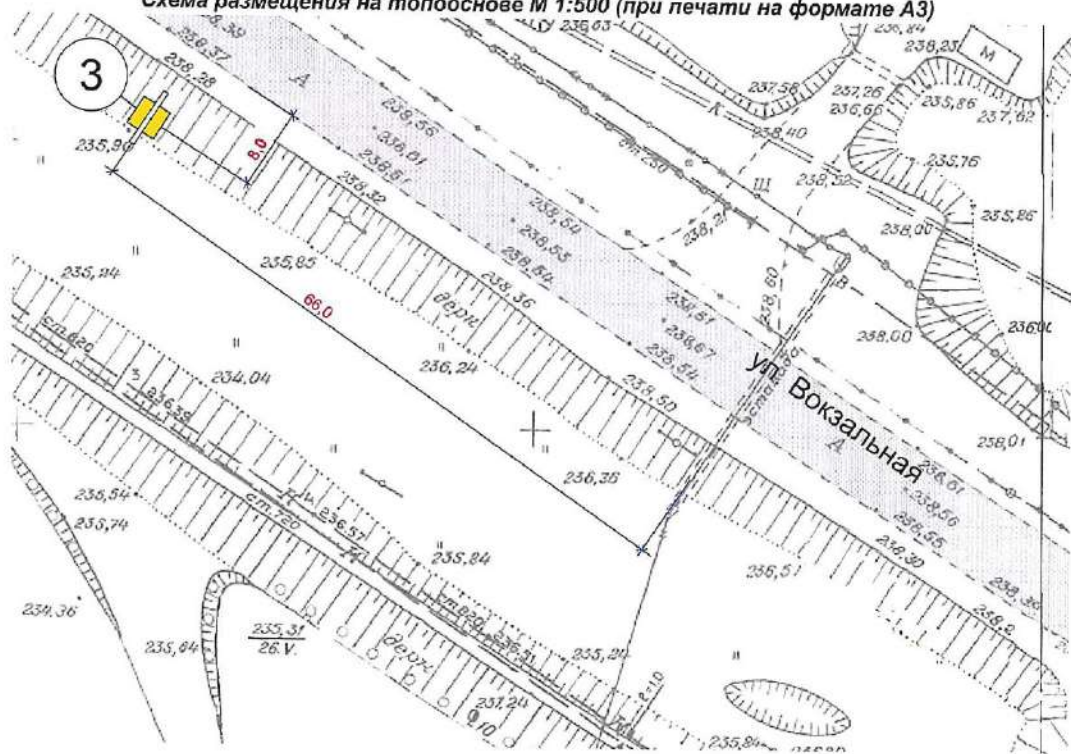
2. ул. Вокзальная, район очистных сооружений

Схема размещения на топооснове М 1:500 (при печати на формате А3)



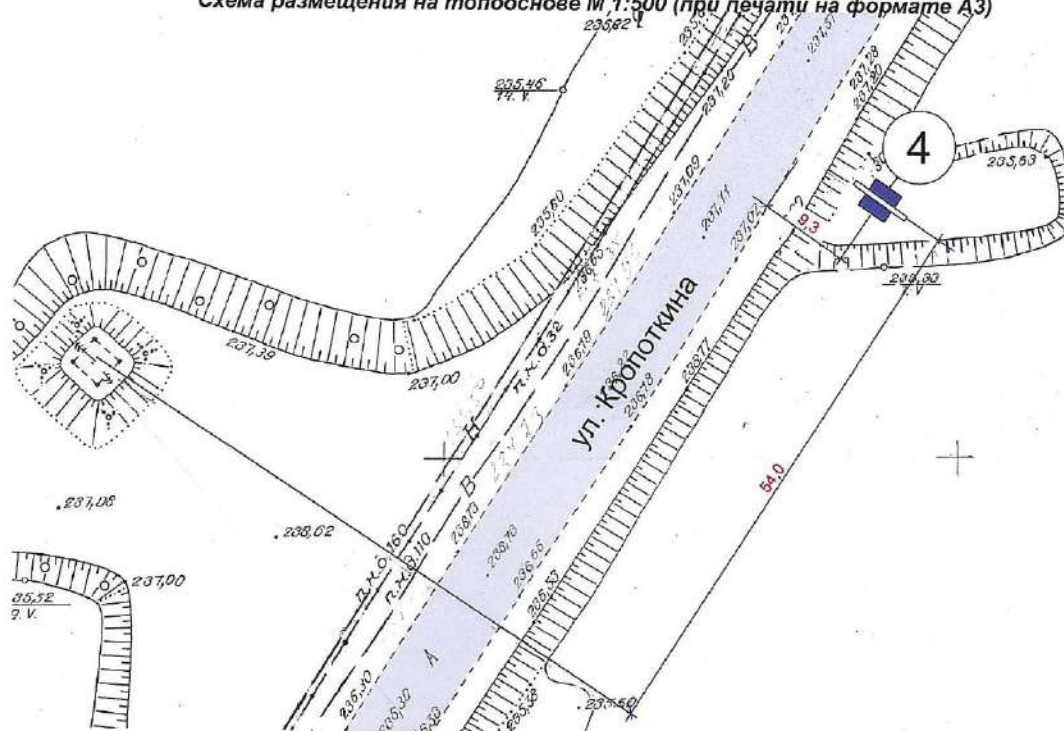
3. ул. Вокзальная, район очистных сооружений

Схема размещения на топооснове М 1:500 (при печати на формате А3)



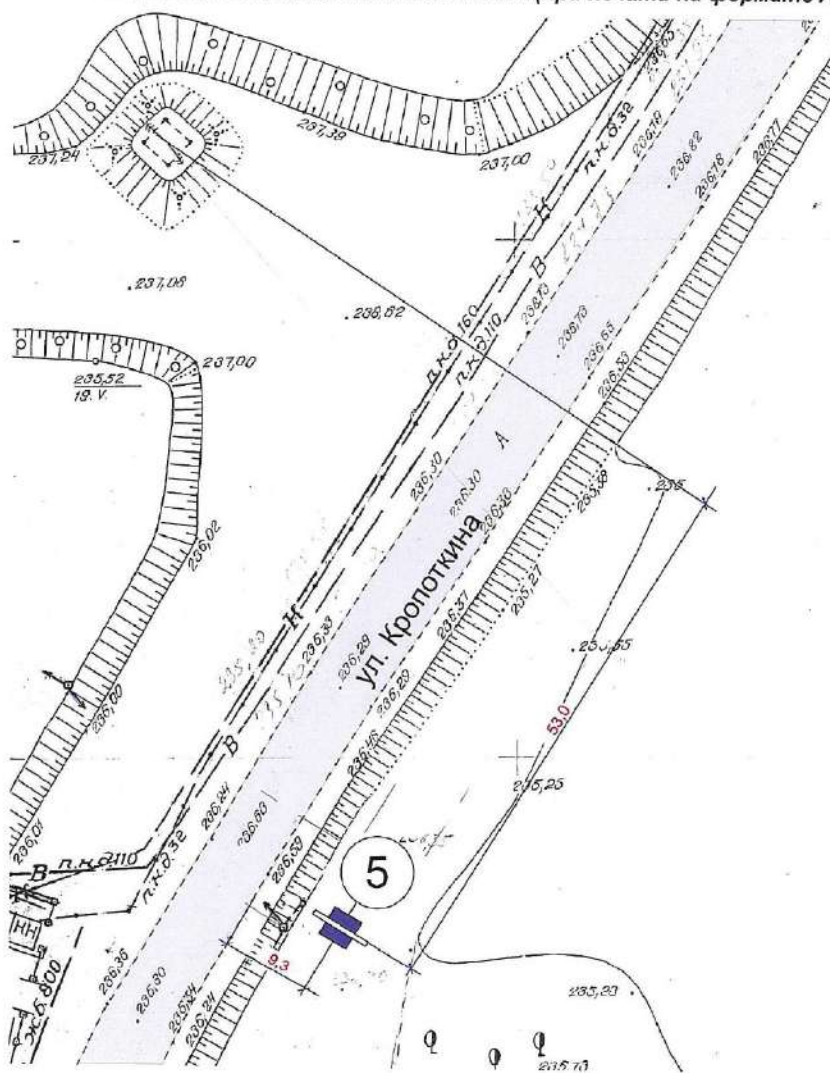
4. ул. Кропоткина

Схема размещения на топооснове М 1:500 (при печати на формате А3)



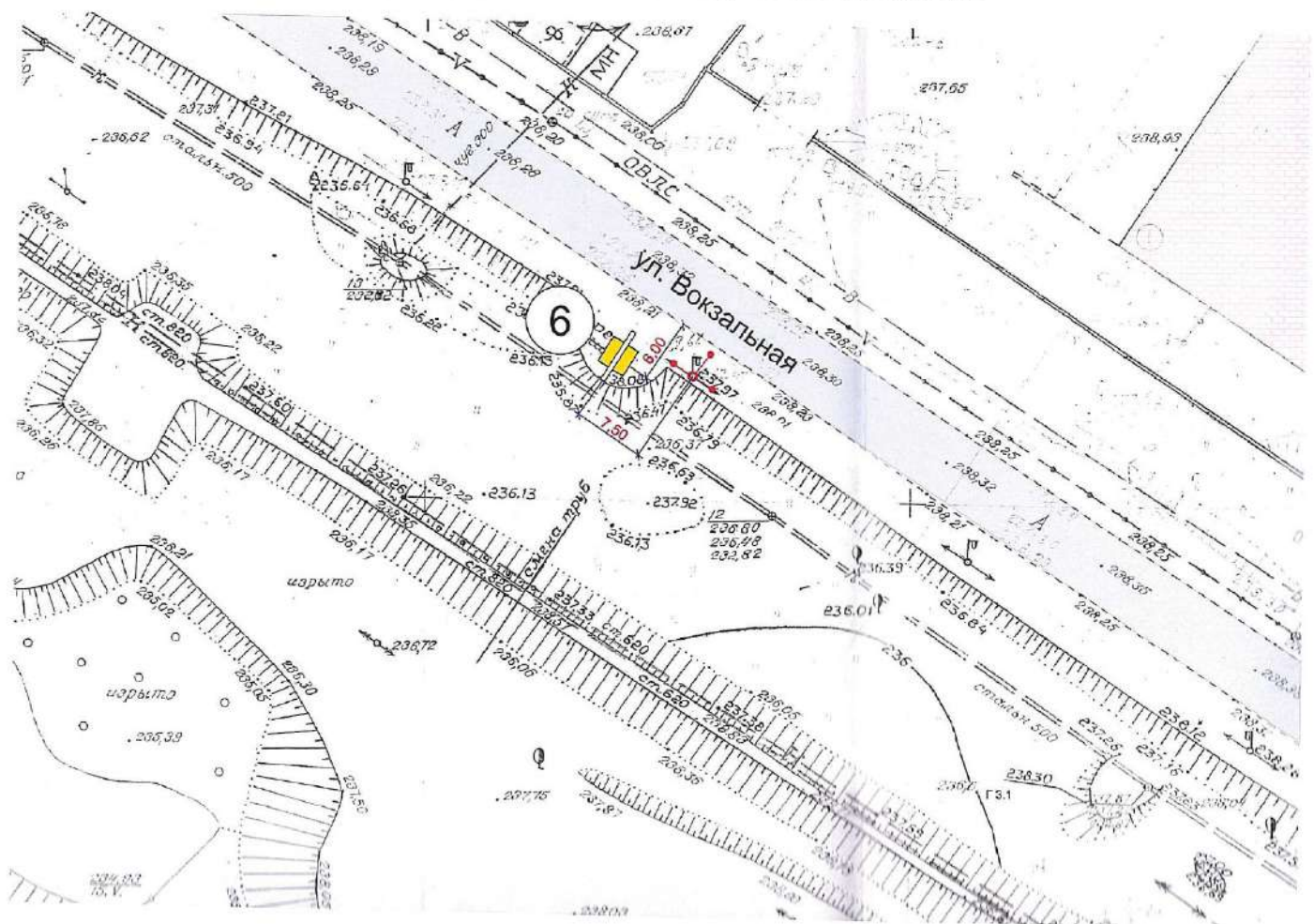
5. ул. Кропоткина, район СТО "ОРЕЛ"

Схема размещения на топооснове М 1:500 (при печати на формате А3)



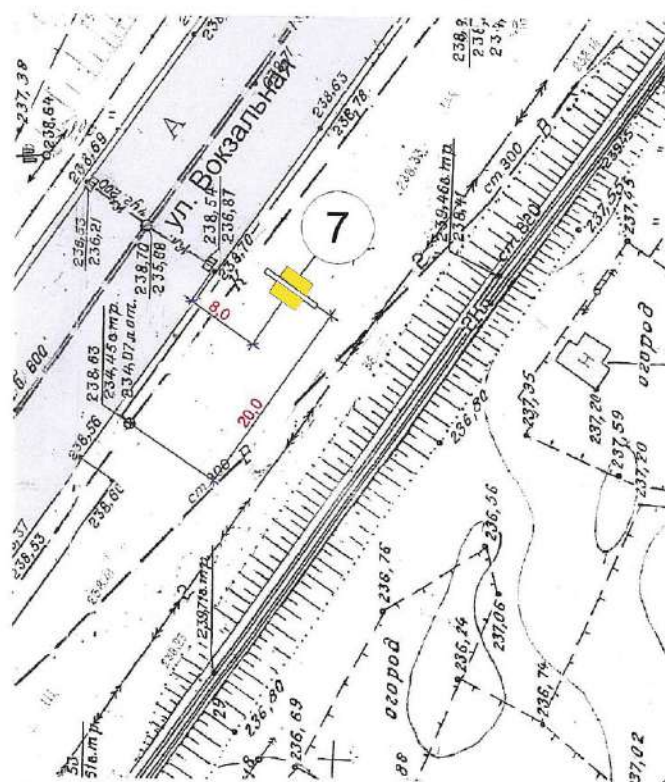
6. ул. Вокзальная, район Ольжерасской автобазы

Схема размещения на топооснове М 1:500 (при печати на формате А3)



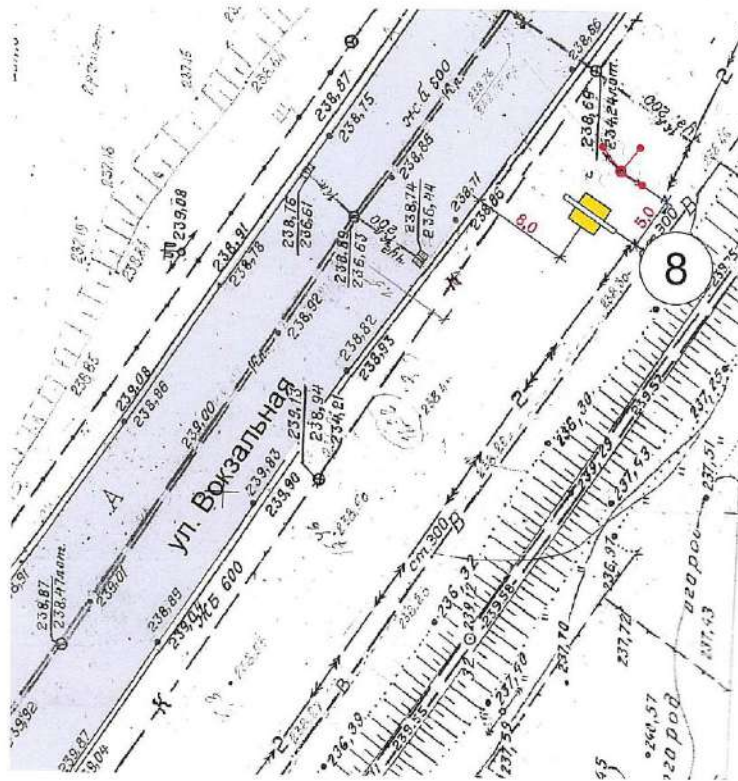
7. ул. Вокзальная, район Ольжерасской автобазы, со стороны железной дороги

Схема размещения на топооснове М 1:500 (при печати на формате А3)



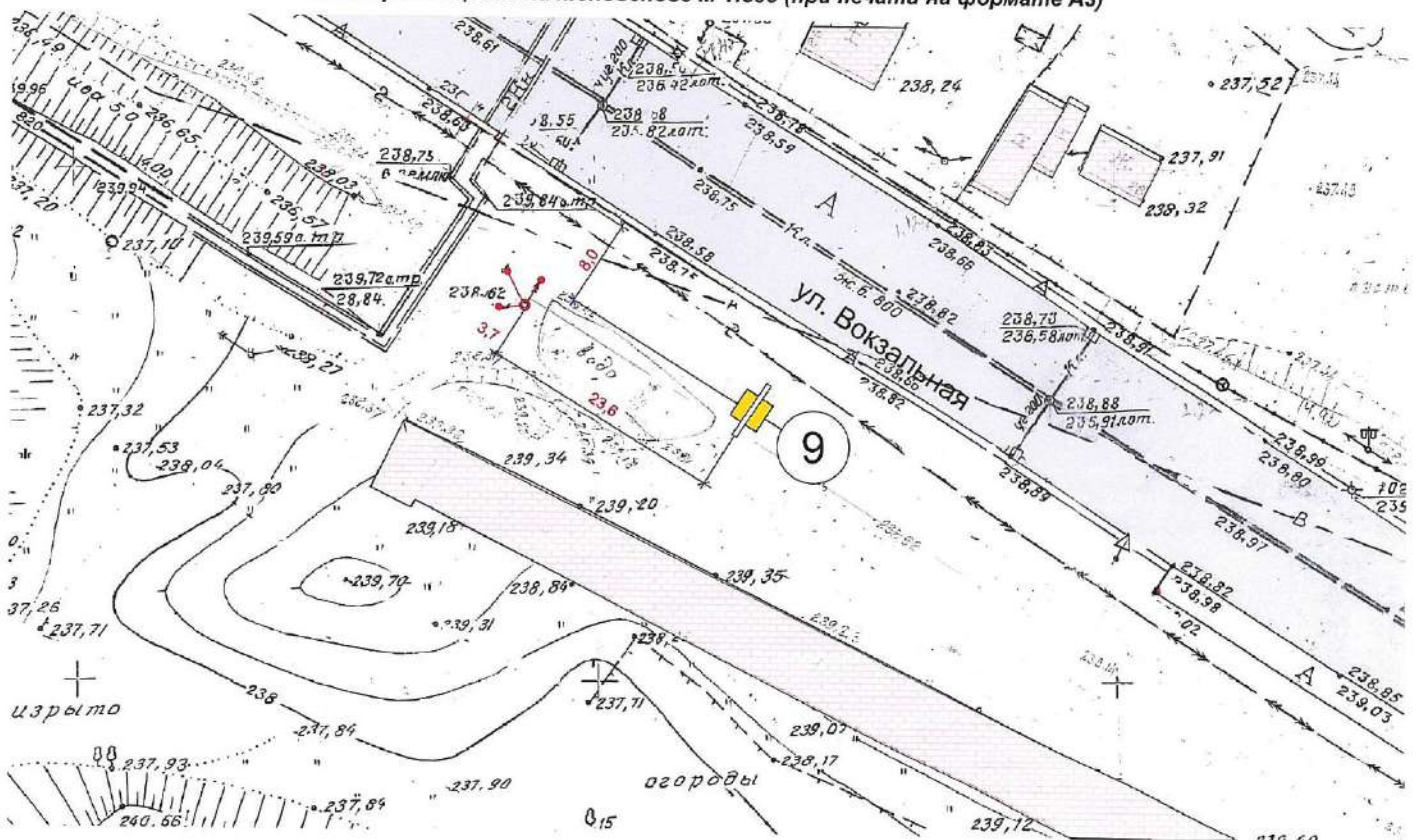
8. ул. Вокзальная, район Ольжерасской автобазы

Схема размещения на топооснове М 1:500
(при печати на формате А3)



9. ул. Вокзальная, район Ольжерасской автобазы

Схема размещения на топооснове М 1:500 (при печати на формате А3)



МАСШТАБ 1:25 000 (ПРИ ПЕЧАТИ НА ЛИСТЕ РАЗМЕРОМ 1060*500 ММ)

«СХЕМА РАЗМЕЩЕНИЯ РЕКЛАМНЫХ КОНСТРУКЦИЙ НА ТЕРРИТОРИИ МЕЖДУРЕЧЕНСКОГО ГОРОДСКОГО ОКРУГА»
ЗАПАДНЫЙ РАЙОН.

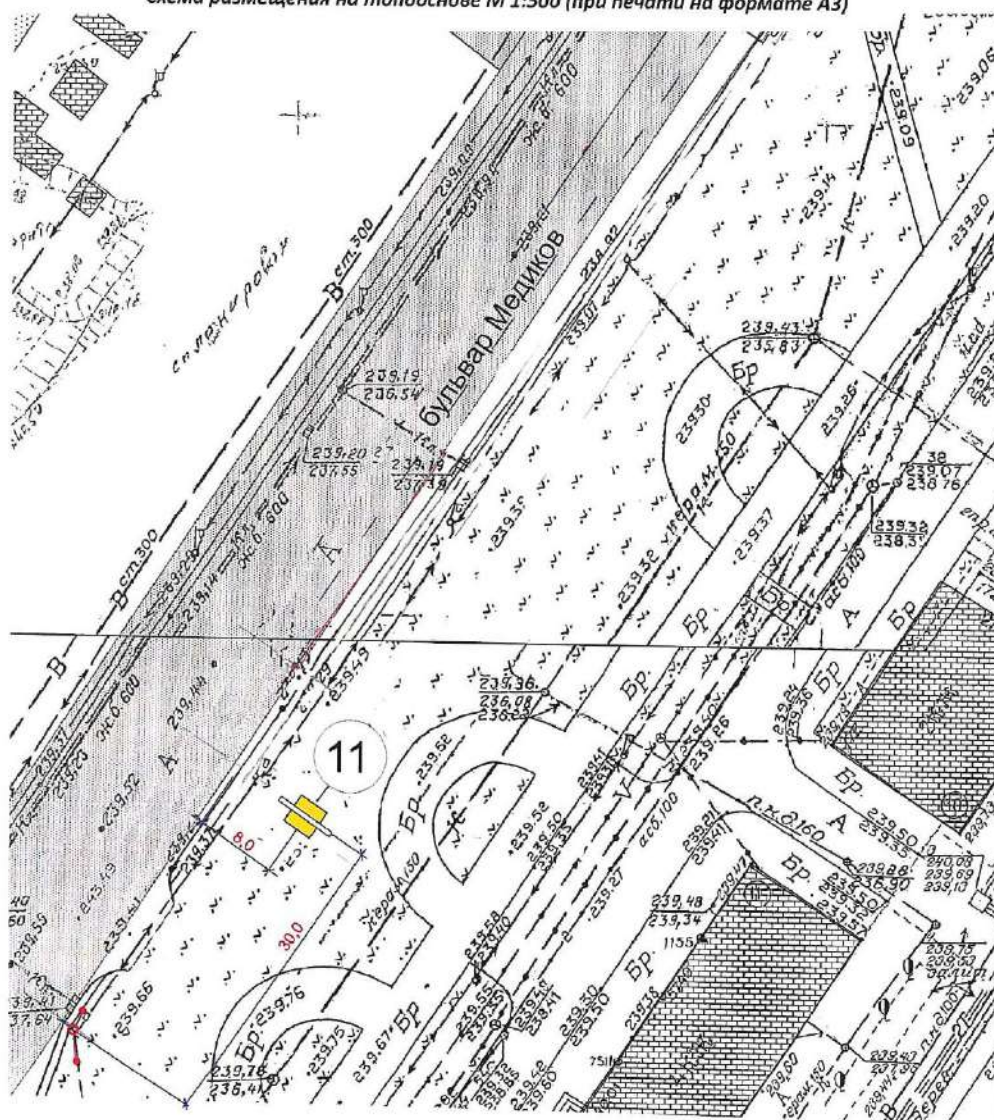


Реестр рекламных конструкций размещенных на бульваре Медиков и проспекте Шахтеров

№ на	Местоположение	Принадлежность (муниципальный-м, коммерческий-к)
11	район жилого дома ул. Пушкина, 174	м
12	район жилого дома пр-кт Шахтеров, 55, со стороны р. Уса	к
13	район жилого дома пр-кт Шахтеров, 37, со стороны р. Уса	к
14	район жилого дома пр-кт Шахтеров, 35, со стороны р. Уса	к
15	район жилого дома пр-кт Шахтеров, 33, со стороны р. Уса	к
16	район жилого дома пр-кт Шахтеров, 29, со стороны р. Уса	к
17	район жилого дома пр-кт Шахтеров, 27, со стороны р. Уса	к
18	район жилого дома пр-кт Шахтеров, 15, со стороны р. Уса	к
19	район жилого дома пр-кт Шахтеров, 16	м
20	район жилого дома пр-кт Шахтеров, 4, со стороны р. Уса	к
48	район жилого дома пр-кт Шахтеров, 11	к

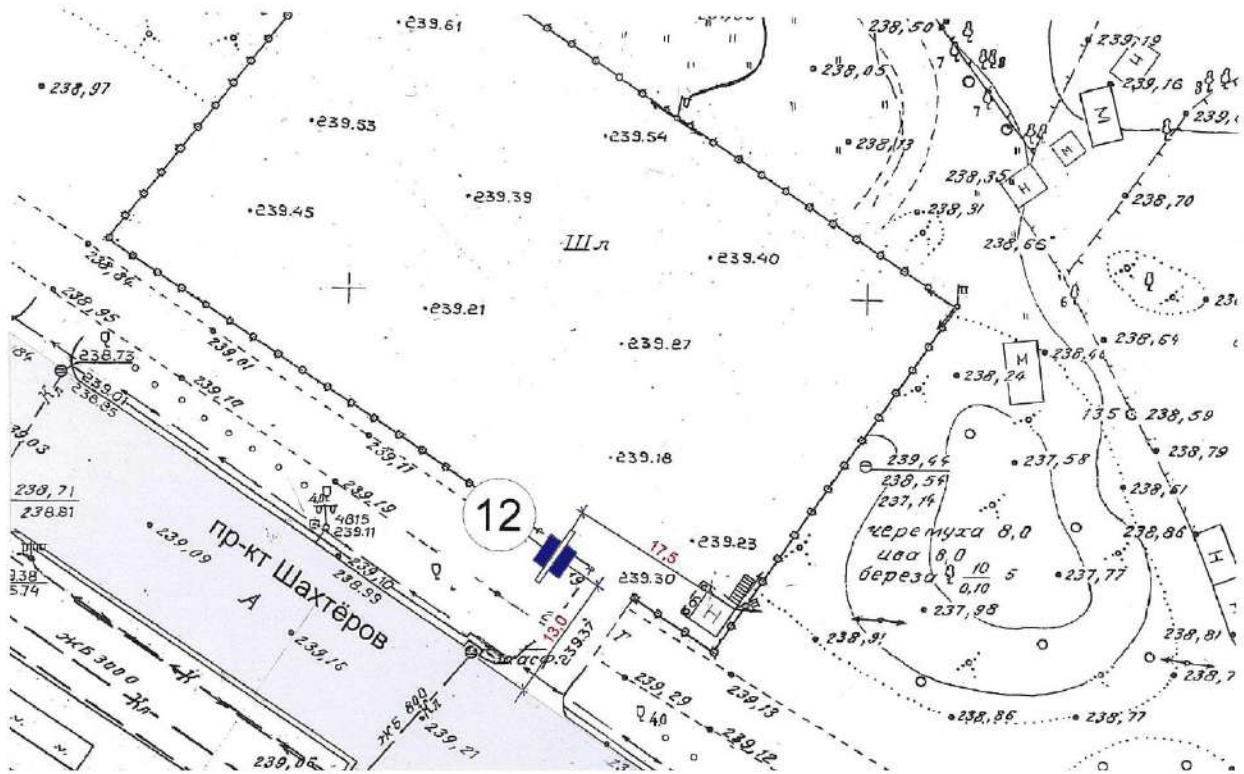
11. район жилого дома ул. Пушкина, 174

Схема размещения на топооснове М 1:500 (при печати на формате А3)



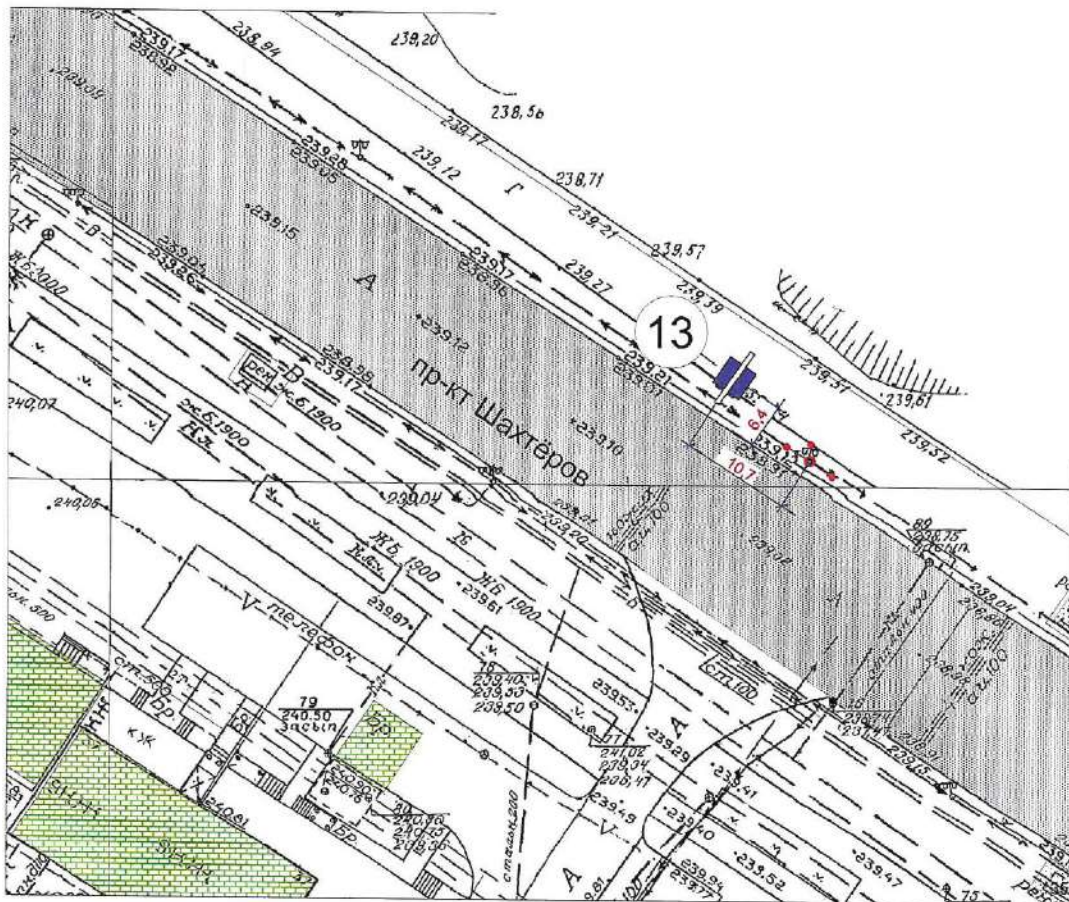
12. район жилого дома пр-кт Шахтеров, 55, со стороны р. Уса

Схема размещения на топооснове М 1:500 (при печати на формате А3)



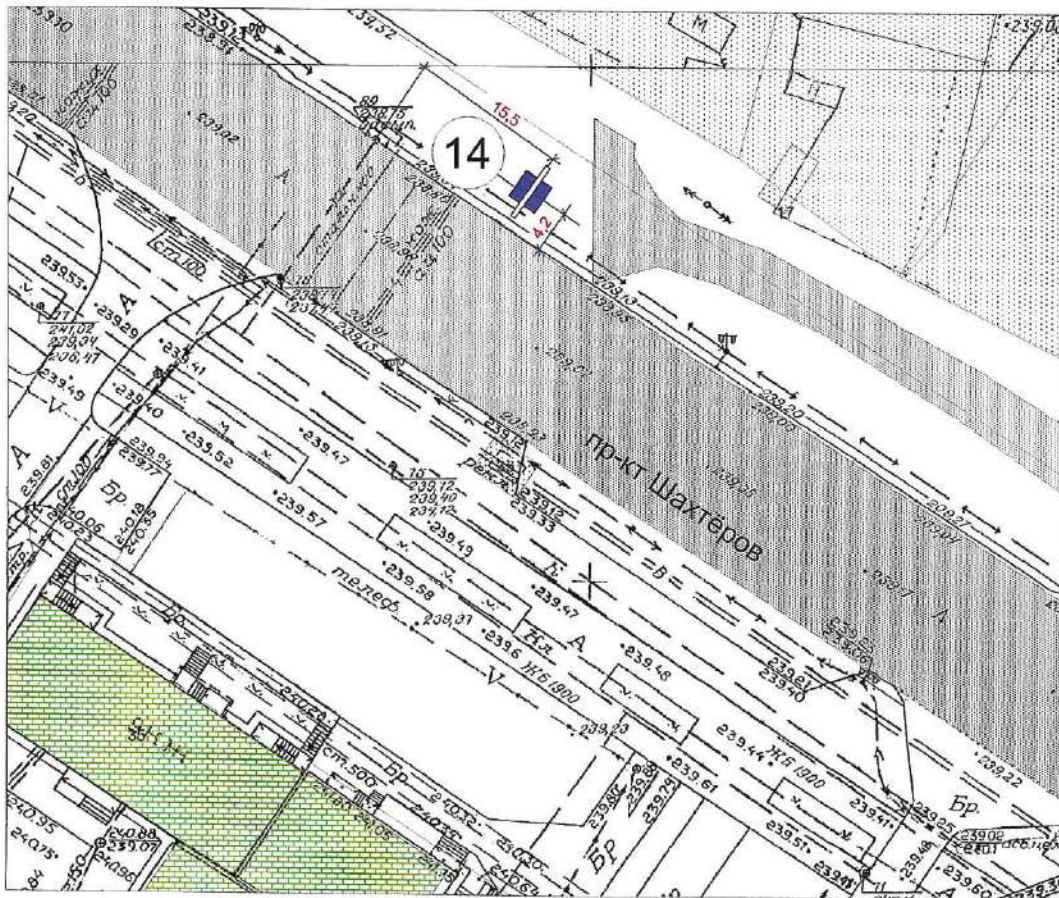
13. район жилого дома пр-кт Шахтеров, 37, со стороны р. Уса

Схема размещения на топооснове М 1:500 (при печати на формате А3)



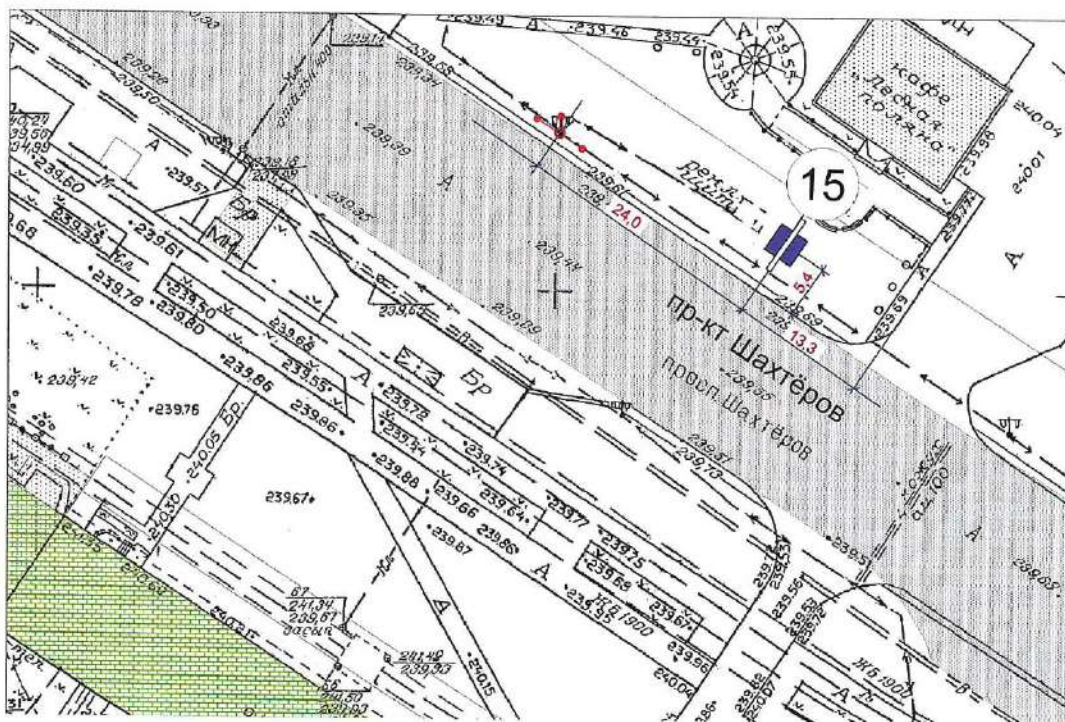
14. район жилого дома пр-кт Шахтеров, 35, со стороны р. Уса

Схема размещения на топооснове М 1:500 (при печати на формате А3)



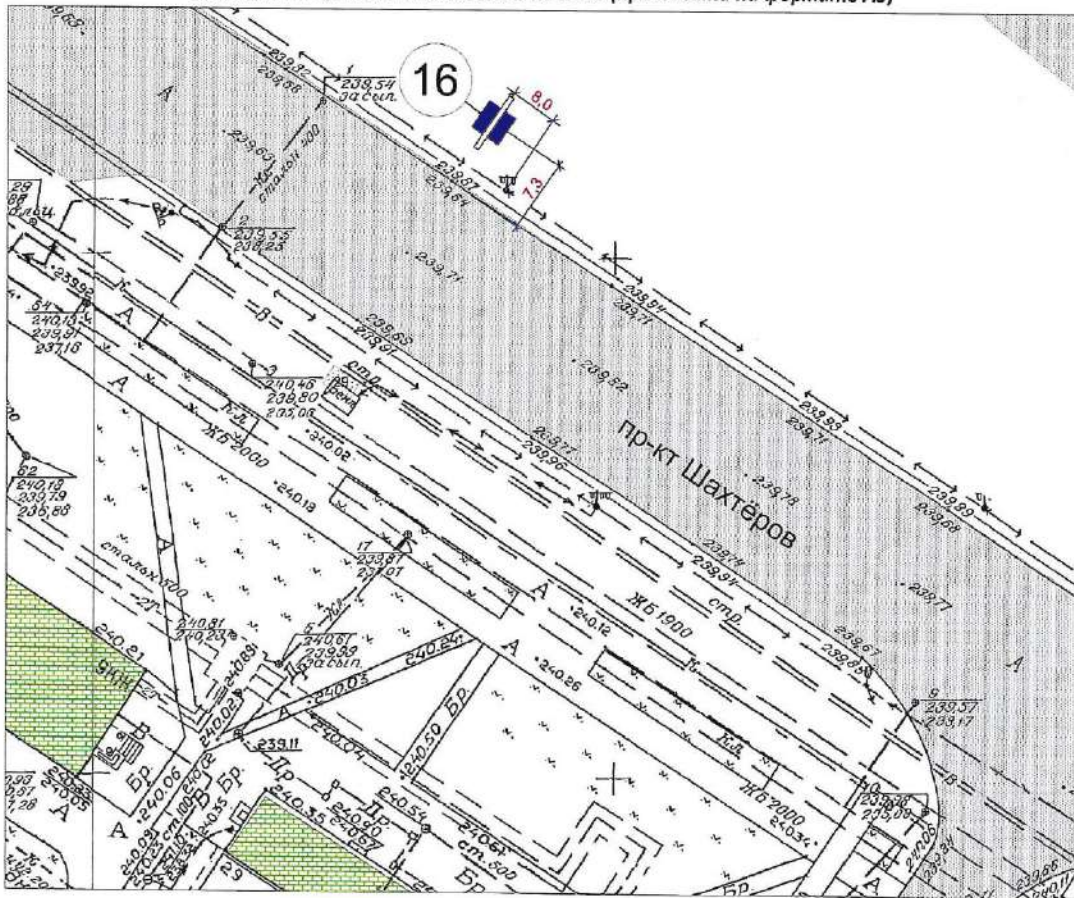
15. район жилого дома пр-кт Шахтеров, 33, со стороны р. Уса

Схема размещения на топооснове М 1:500 (при печати на формате А3)



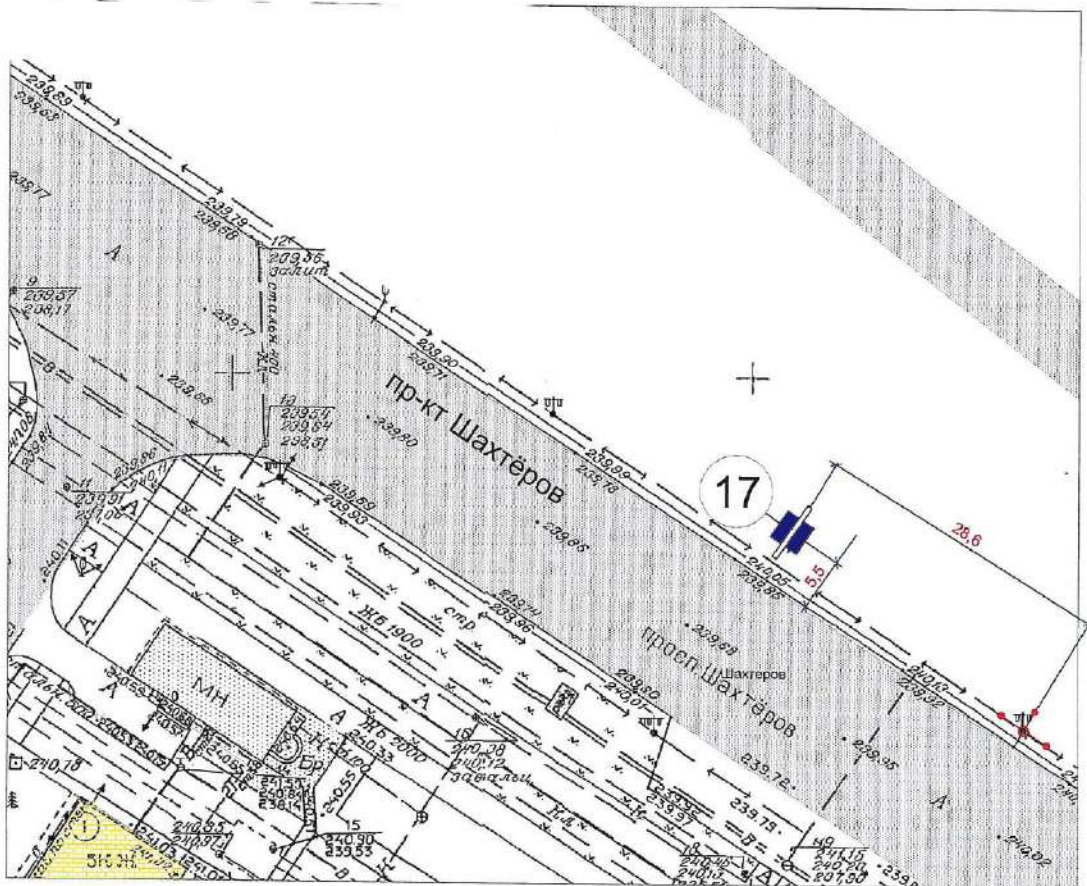
16. район жилого дома пр-кт Шахтеров, 29, со стороны р. Уса

Схема размещения на топооснове М 1:500 (при печати на формате А3)



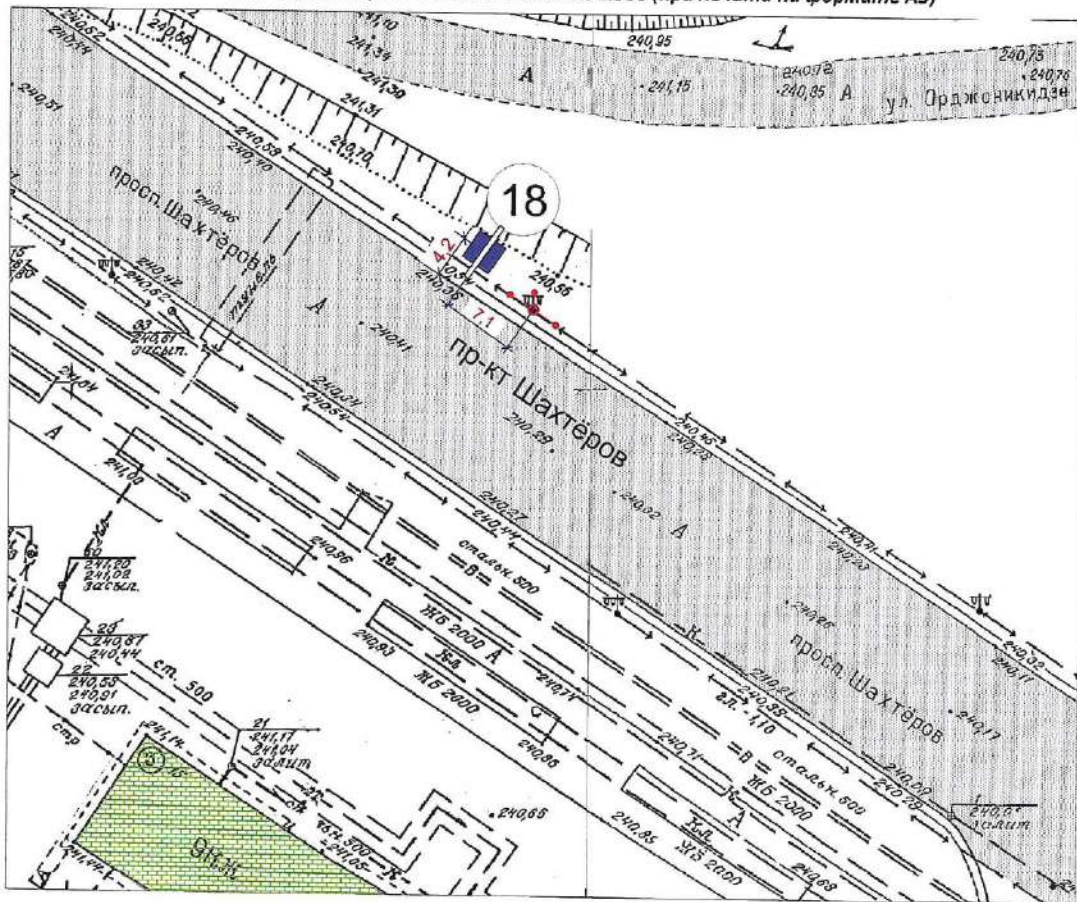
17. район жилого дома пр-кт Шахтеров, 27, со стороны р. Уса

Схема размещения на топооснове М 1:500 (при печати на формате А3)



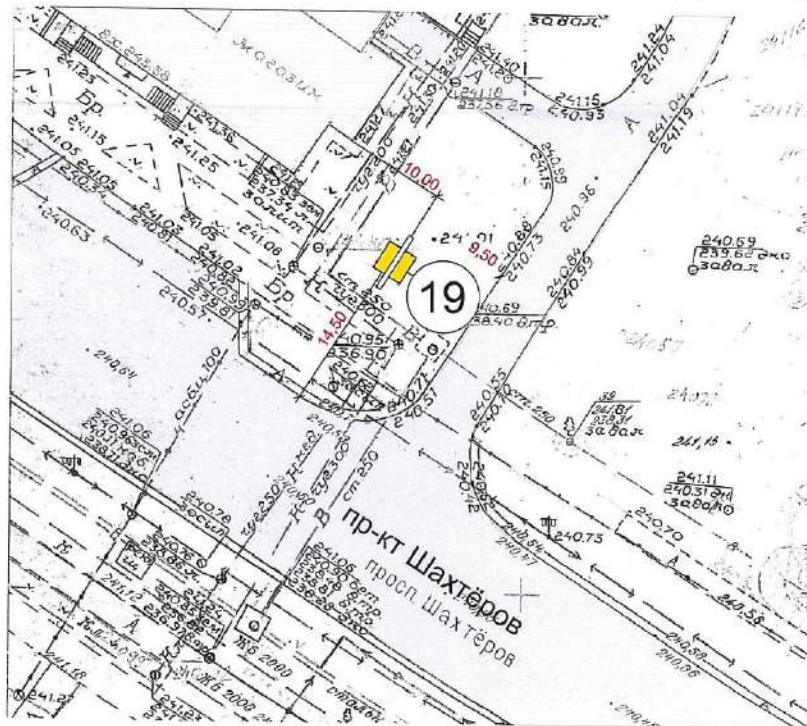
18. район жилого дома , пр-кт Шахтеров, 15, со стороны р. Уса

Схема размещения на топооснове М 1:500 (при печати на формате А3)



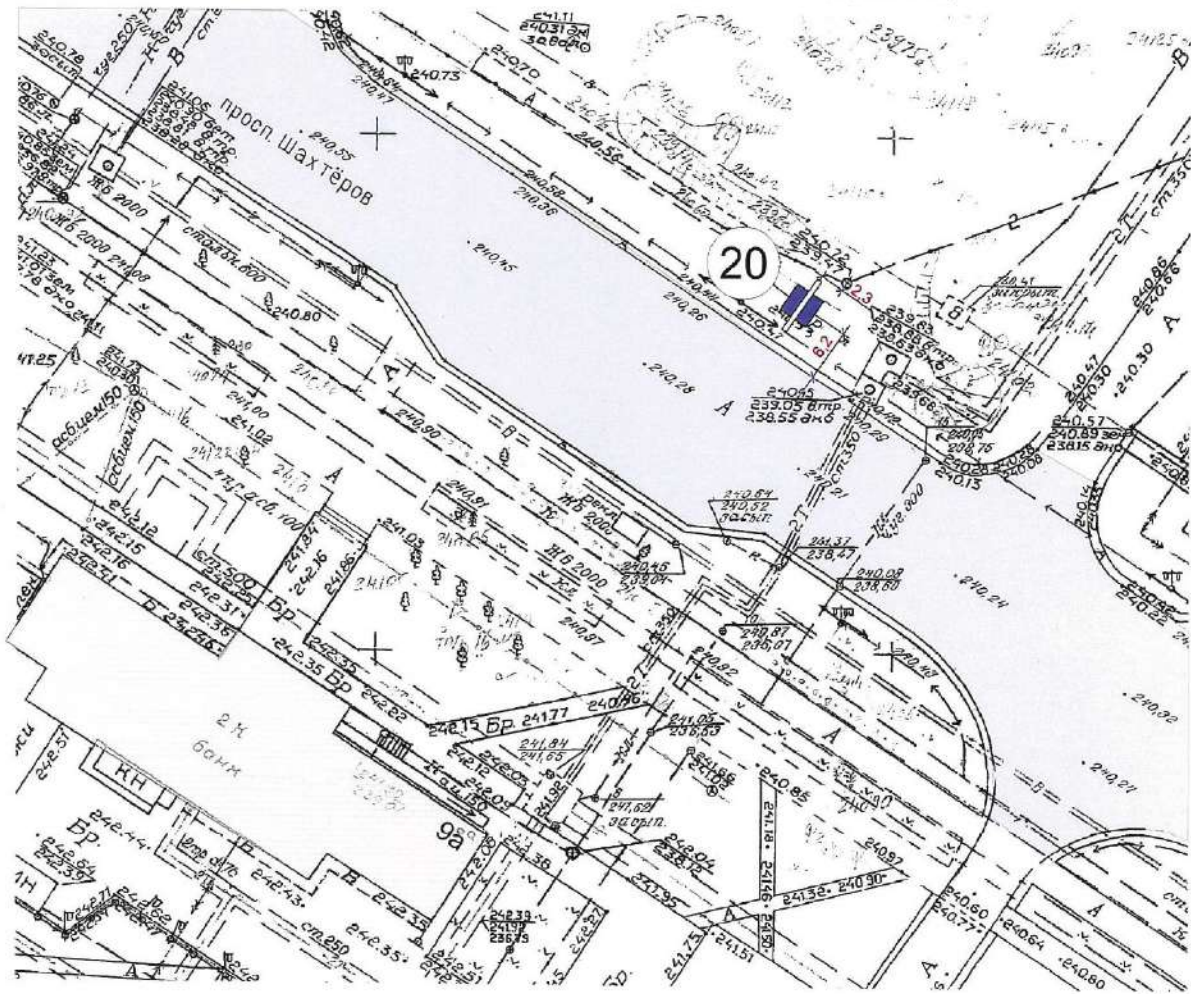
19. район жилого дома пр-кт Шахтеров, 16

Схема размещения на топооснове М 1:500 (при печати на формате А3)



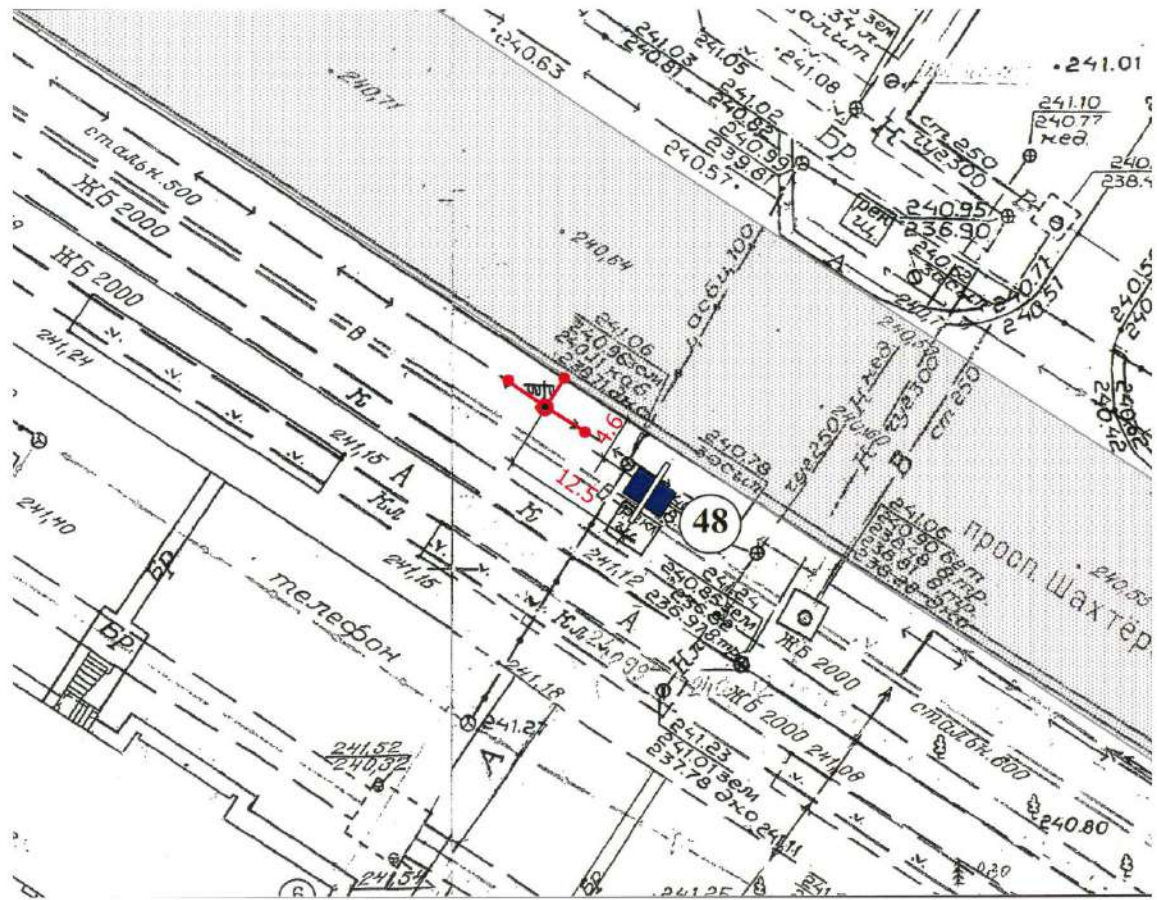
20. район жилого дома пр-кт Шахтеров, 4, со стороны р. Уса

Схема размещения на топооснове М 1:500 (при печати на формате А3)



48. район жилого дома пр-кт Шахтеров, 11

Схема размещения на топооснове М 1:500 (при печати на формате А3)

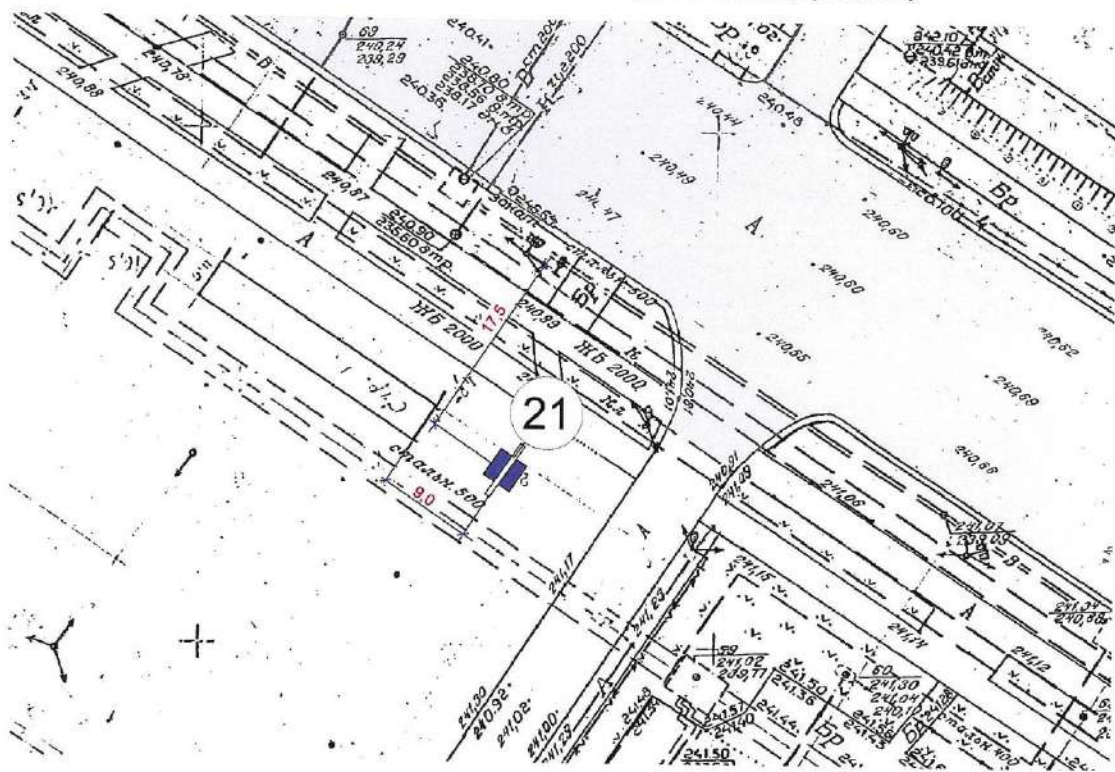


Реестр рекламных конструкций размещенных в районе улицы Дзержинского

№ на схеме	Местоположение	Принадлежность (муниципальный-м, коммерческий-к)
21	район жилого дома ул. Дзержинского, 26	к
22	район жилого дома ул. Дзержинского, 22	к
23	район жилого дома ул. Дзержинского, 12	к

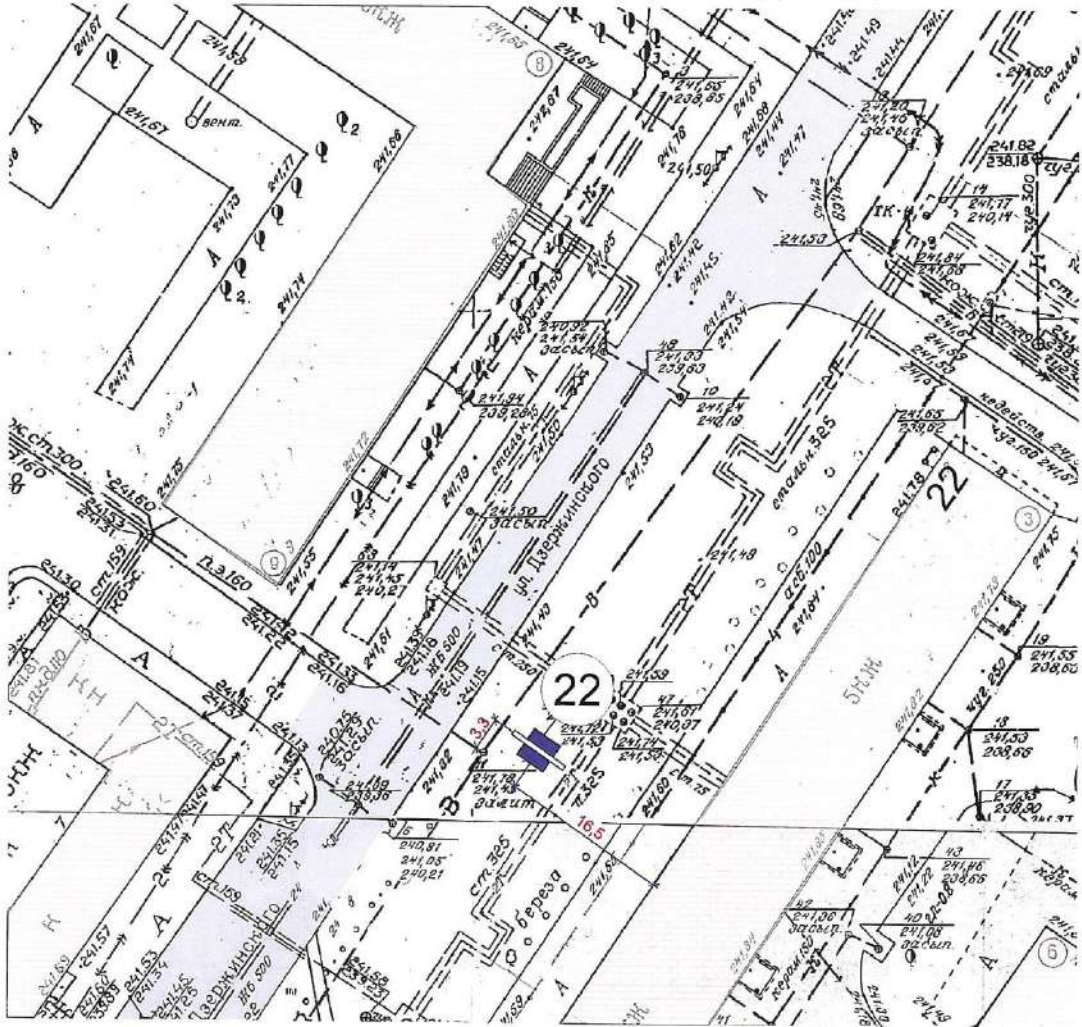
21. район жилого дома ул. Дзержинского, 26

Схема размещения на топооснове М 1:500 (при печати на формате А3)



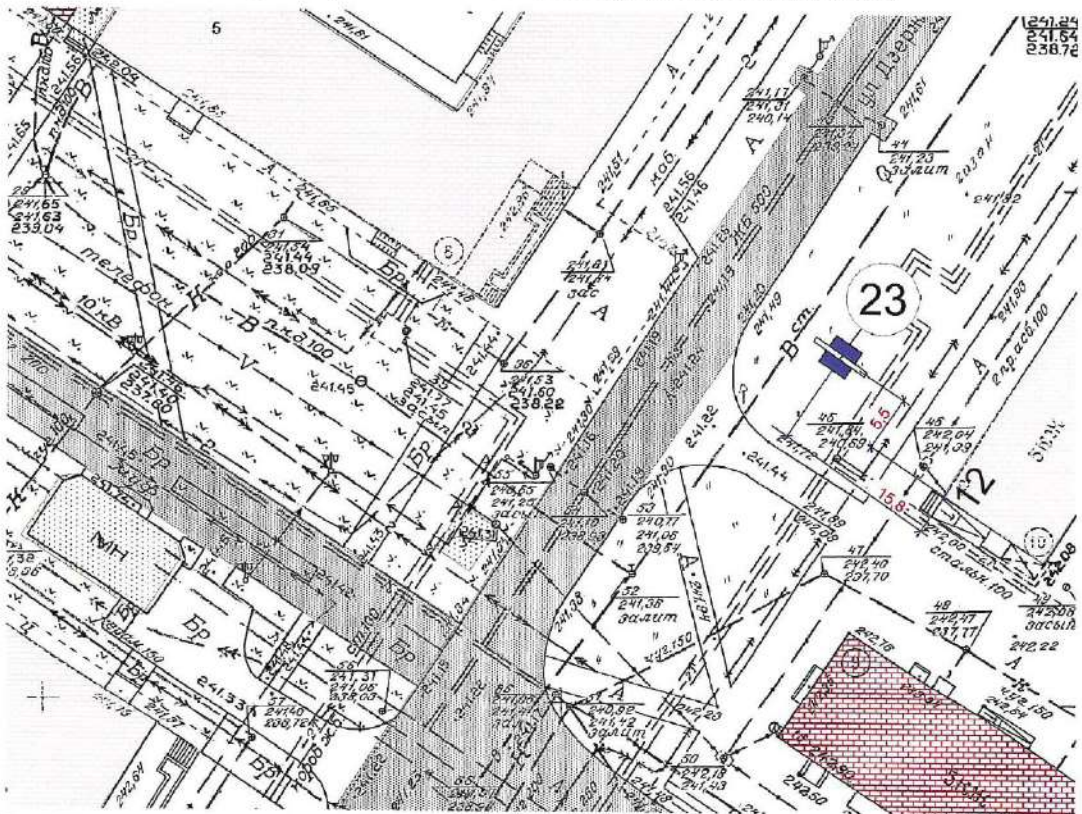
22. район жилого дома ул. Дзержинского, 22

Схема размещения на топооснове М 1:500 (при печати на формате А3)



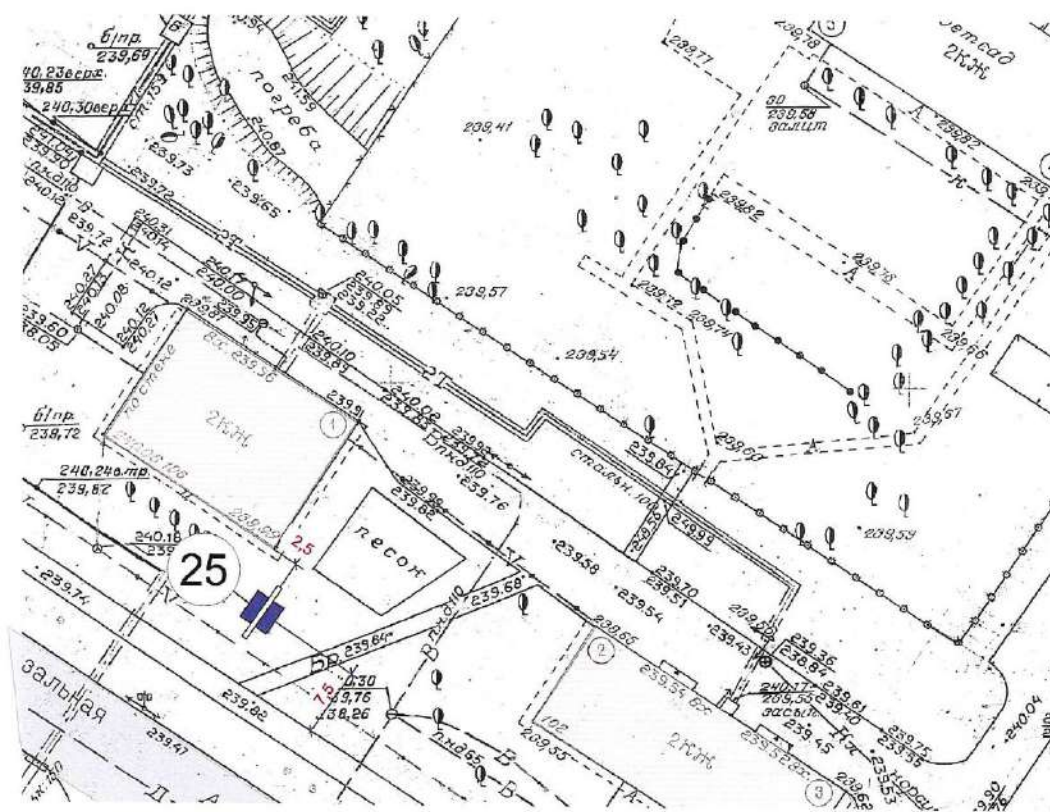
23. район жилого дома ул. Дзержинского, 12

Схема размещения на топооснове М 1:500 (при печати на формате А3)



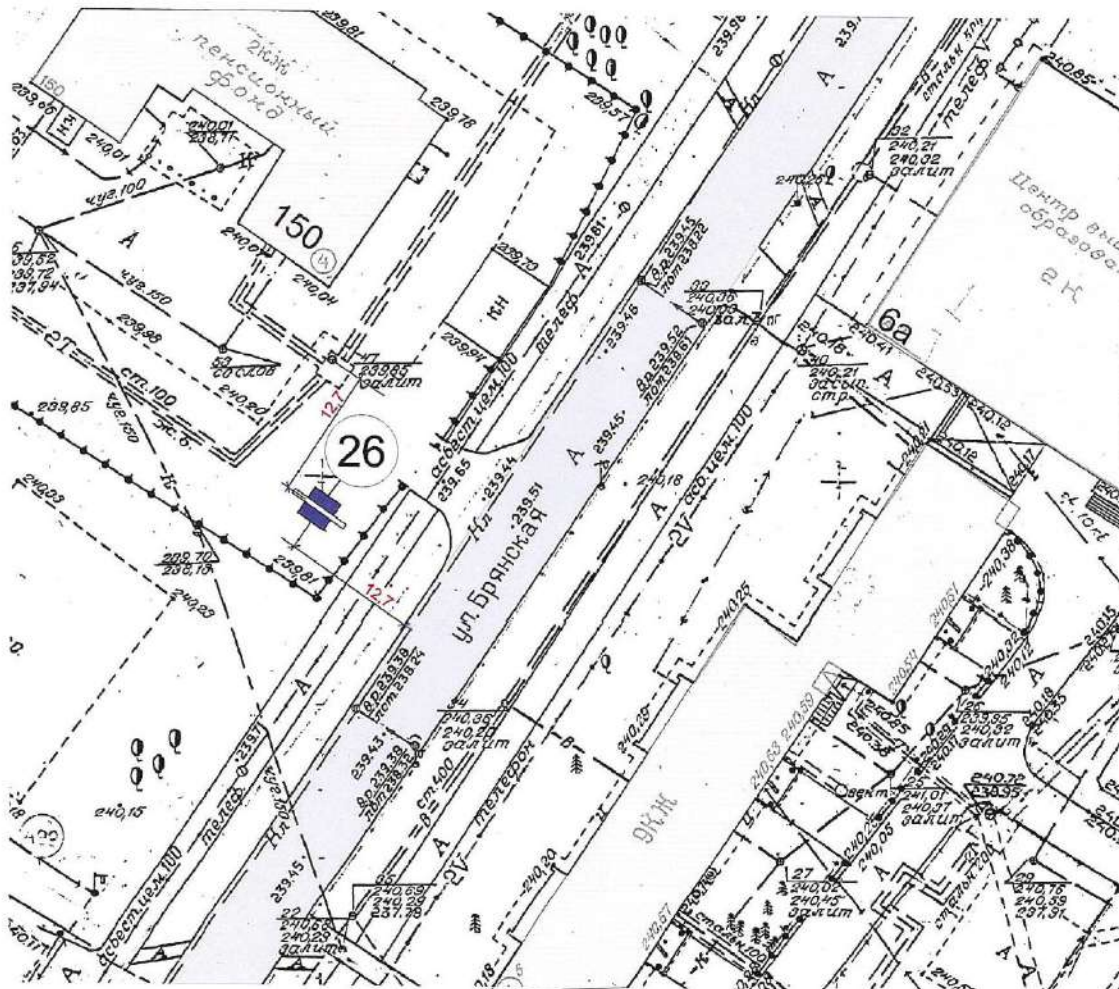
25. район жилого дома ул. Вокзальная, 106

Схема размещения на топооснове М 1:500 (при печати на формате А3)



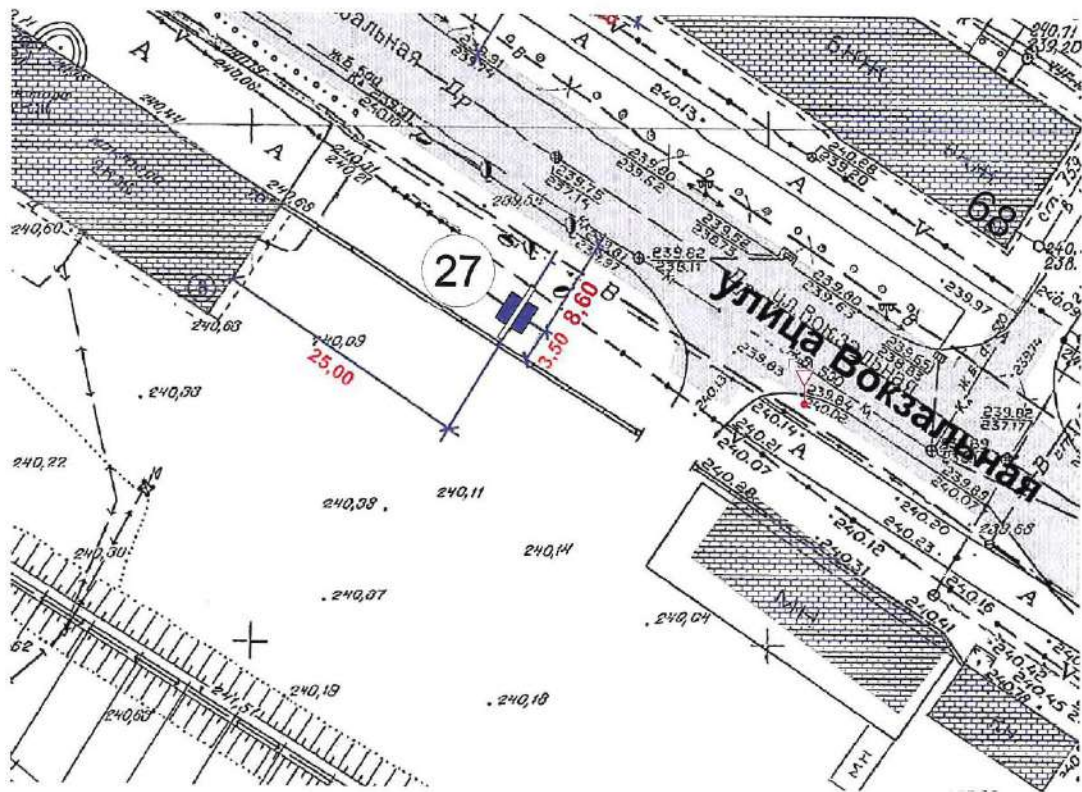
26. район нежилого здания ул. Пушкина, 150

Схема размещения на топооснове М 1:500 (при печати на формате А3)



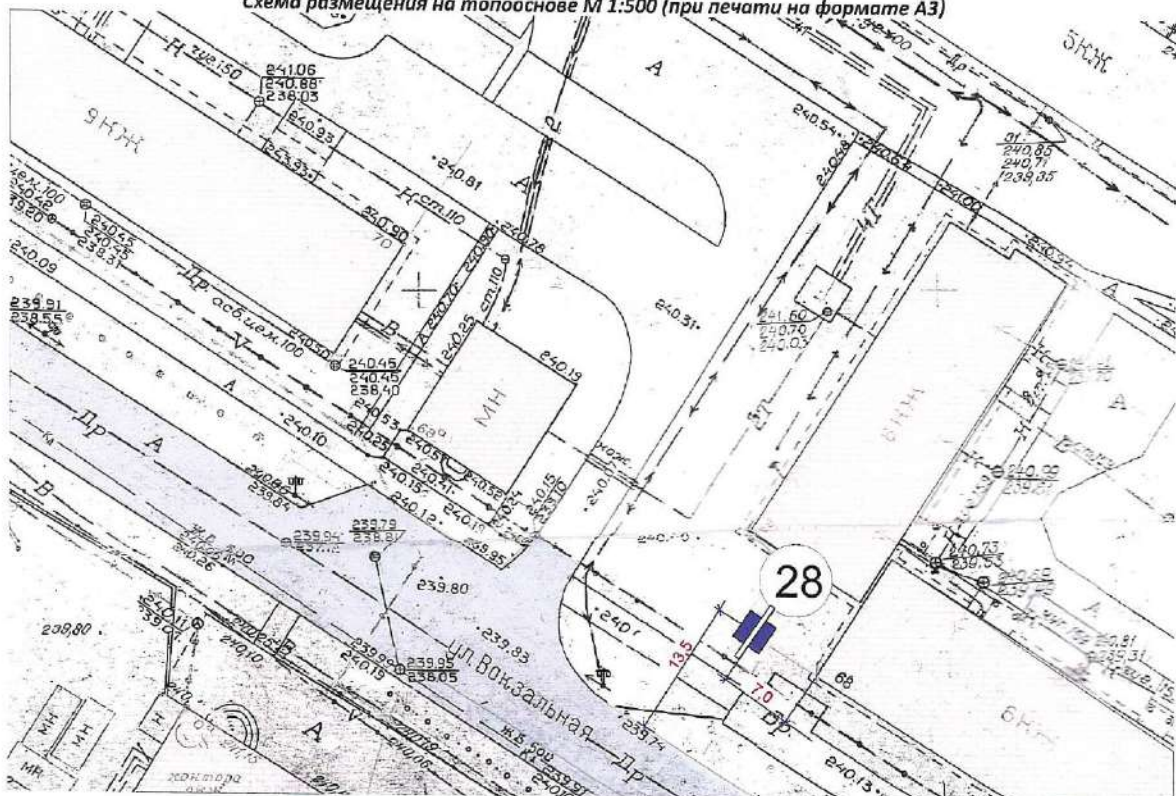
27. район жилого дома ул. Вокзальная, 68, со стороны железной дороги

Схема размещения на топооснове М 1:500 (при печати на формате А3)



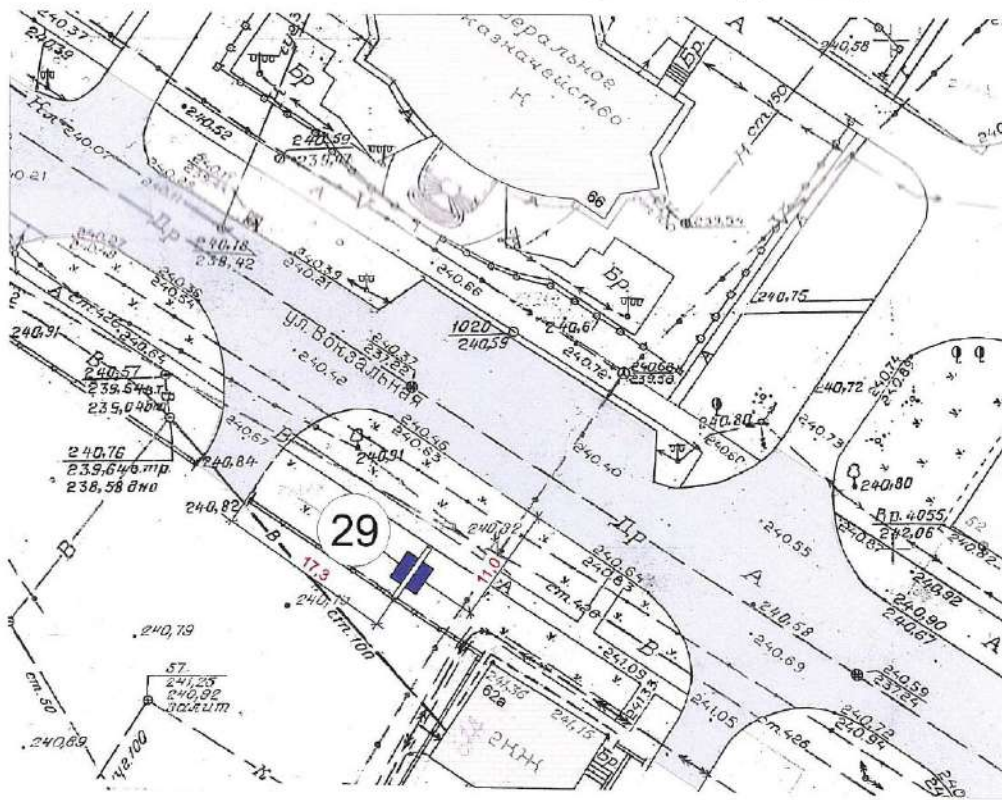
28. район жилого дома ул. Вокзальная, 68

Схема размещения на топооснове М 1:500 (при печати на формате А3)



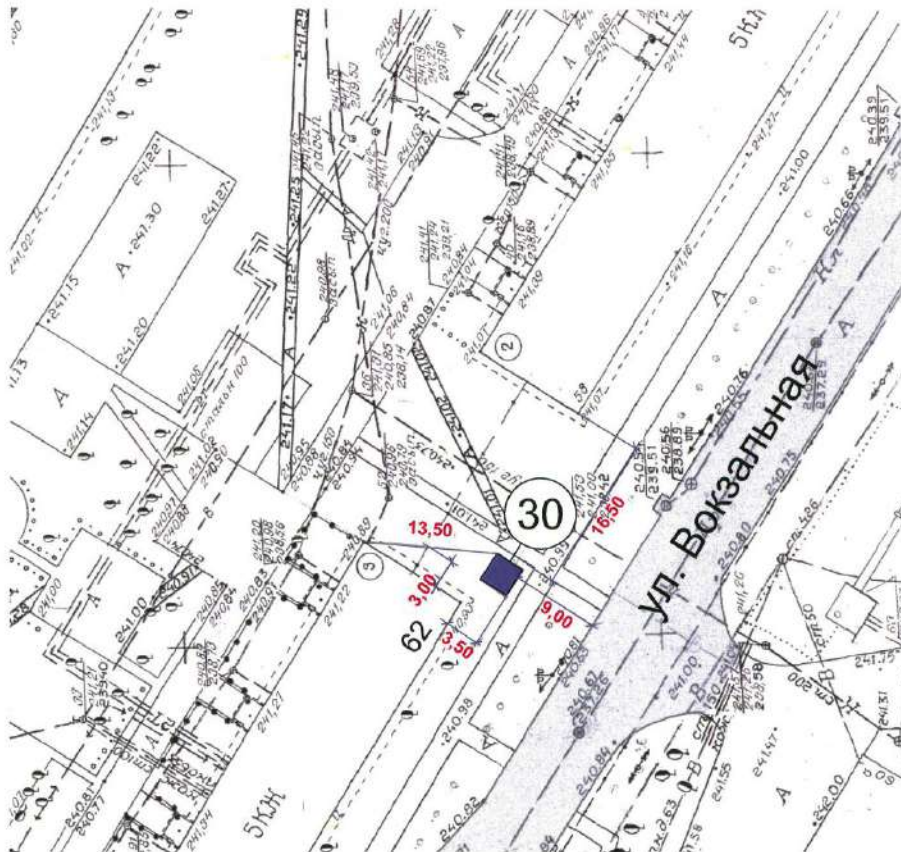
29. район нежилого здания ул. Вокзальная, 62а

Схема размещения на топооснове М 1:500 (при печати на формате А3)



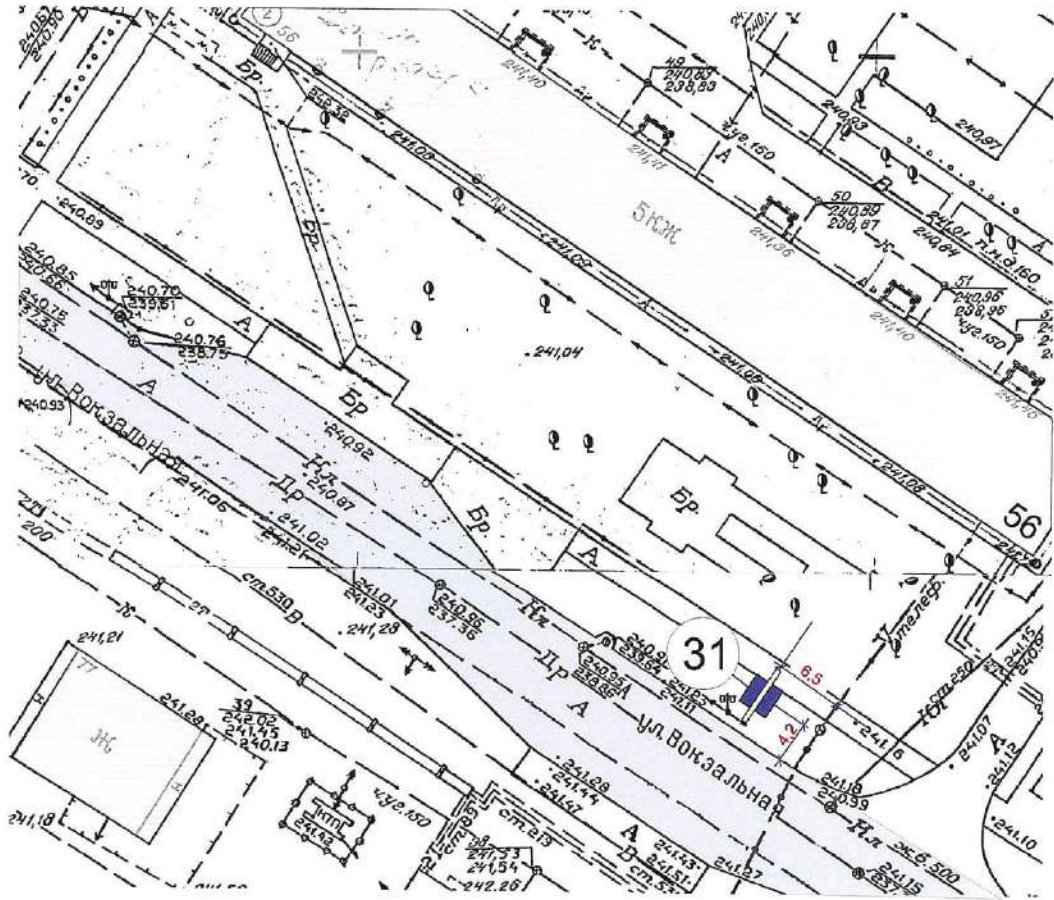
30. район жилого дома ул. Вокзальная, 62

Схема размещения на топооснове М 1:500 (при печати на формате А3)



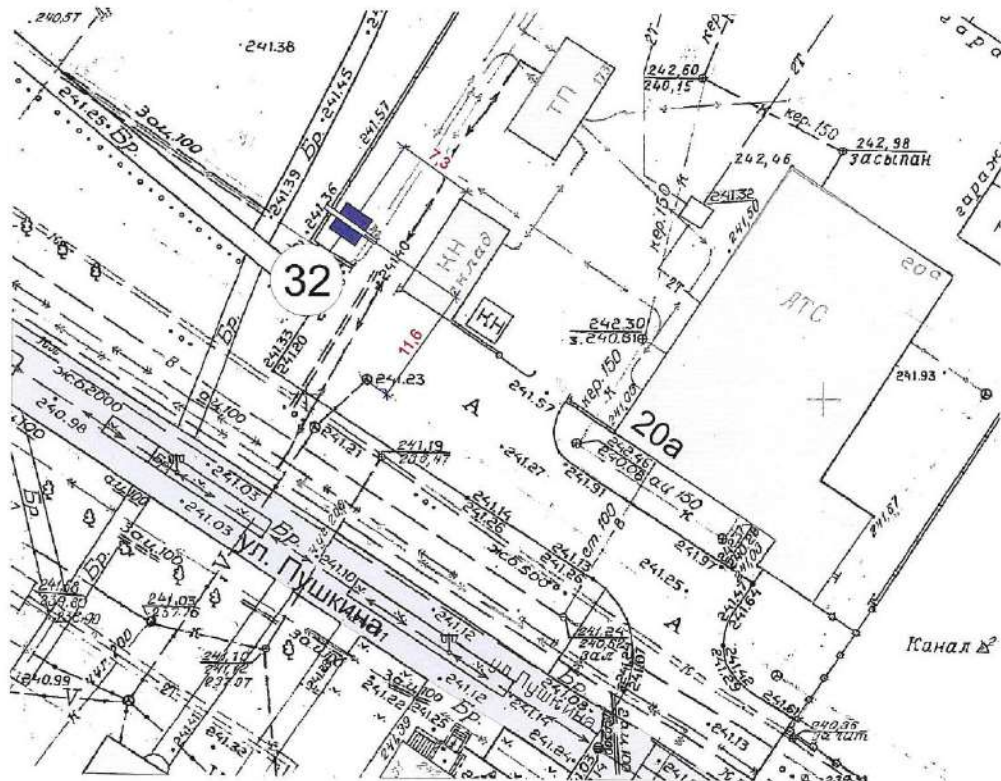
31. район жилого дома ул. Вокзальная, 56

Схема размещения на топооснове М 1:500 (при печати на формате А3)



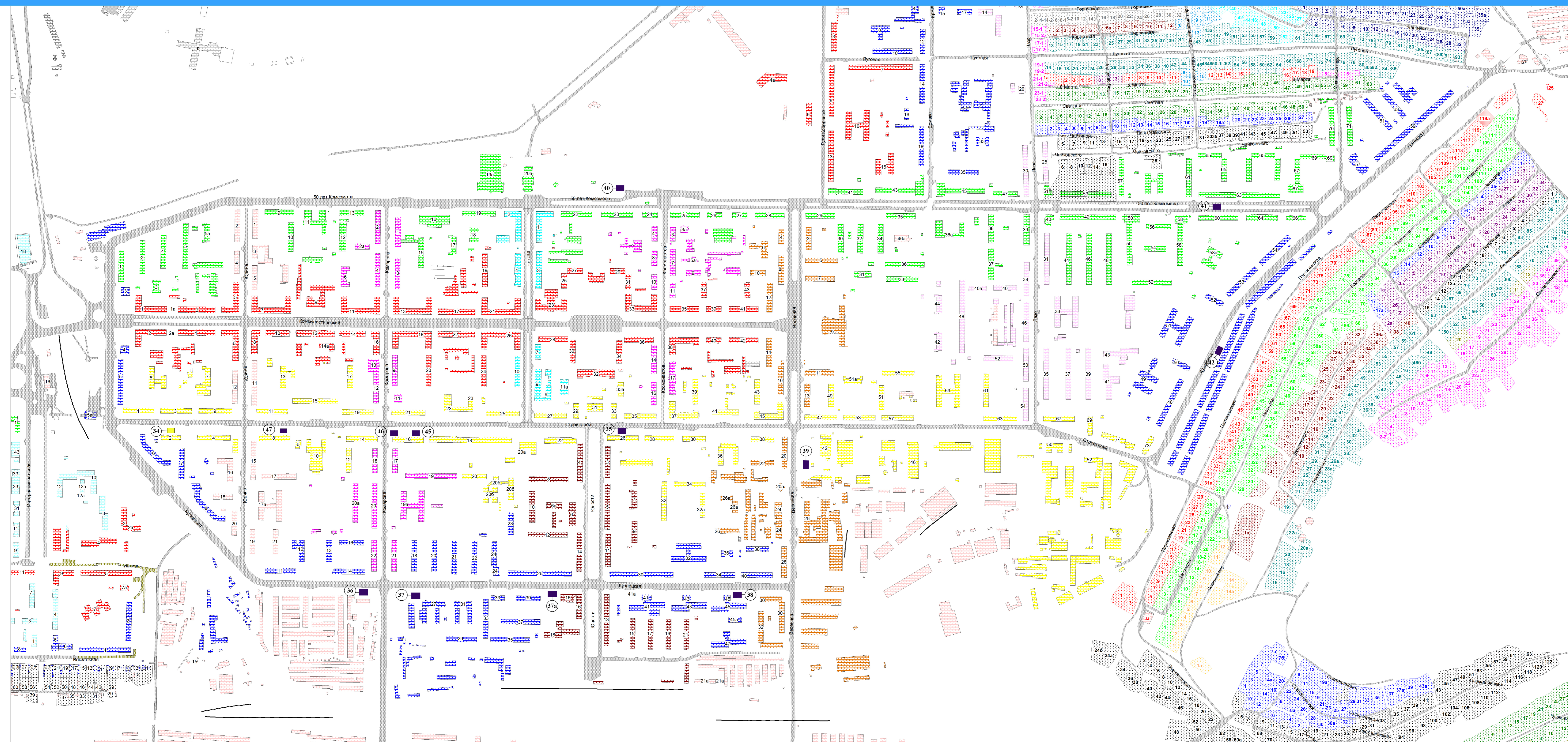
32. район нежилого здания ул. Пушкина, 20а

Схема размещения на топооснове М 1:500 (при печати на формате А3)



МАСШТАБ 1:25 000 (ПРИ ПЕЧАТИ НА ЛИСТЕ РАЗМЕРОМ 1060*500 ММ)

«СХЕМА РАЗМЕЩЕНИЯ РЕКЛАМНЫХ КОНСТРУКЦИЙ НА ТЕРРИТОРИИ МЕЖДУРЕЧЕНСКОГО ГОРОДСКОГО ОКРУГА» ВОСТОЧНЫЙ РАЙОН

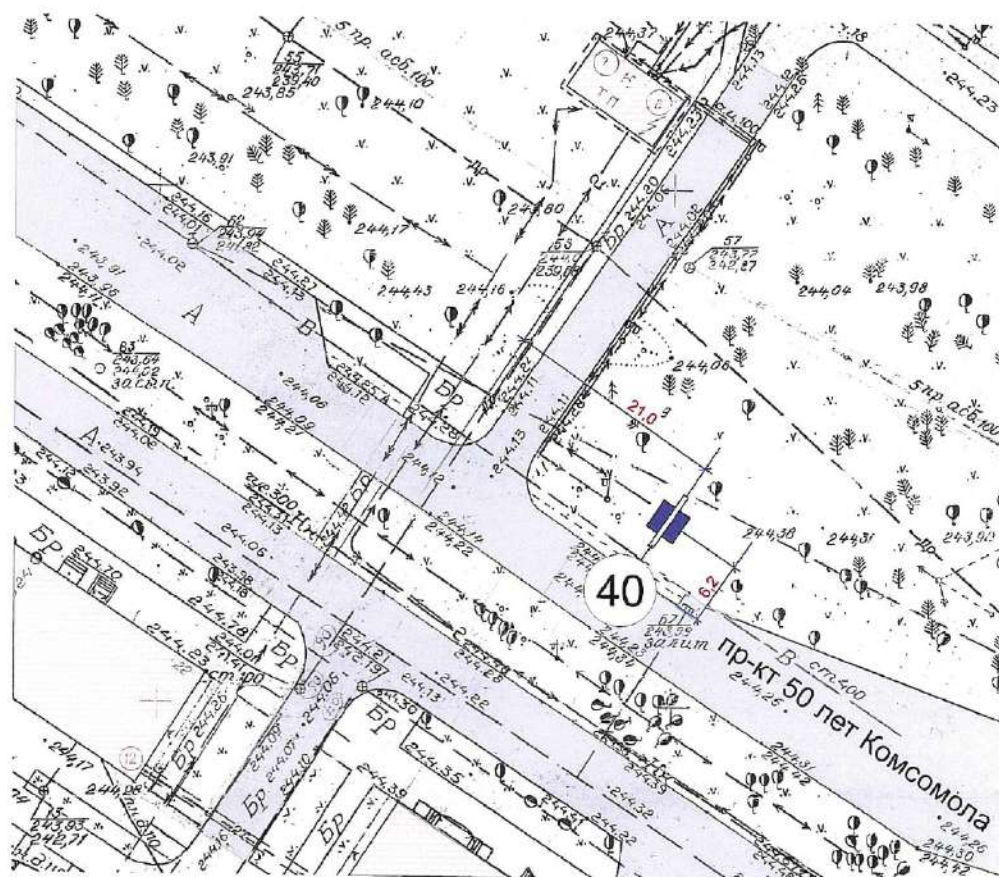


Реестр рекламных конструкций размещенных на проспекте 50 лет Комсомола и улице Березовая

№ на схеме	Местоположение	Принадлежность (муниципальный-м, коммерческий-к)
40	район жилого дома пр-кт 50 лет Комсомола, 23, со стороны р. Уса	К
41	район жилого дома пр-кт 50 лет Комсомола, 66	К
43	район жилого здания ул. Березовая, 1а	М

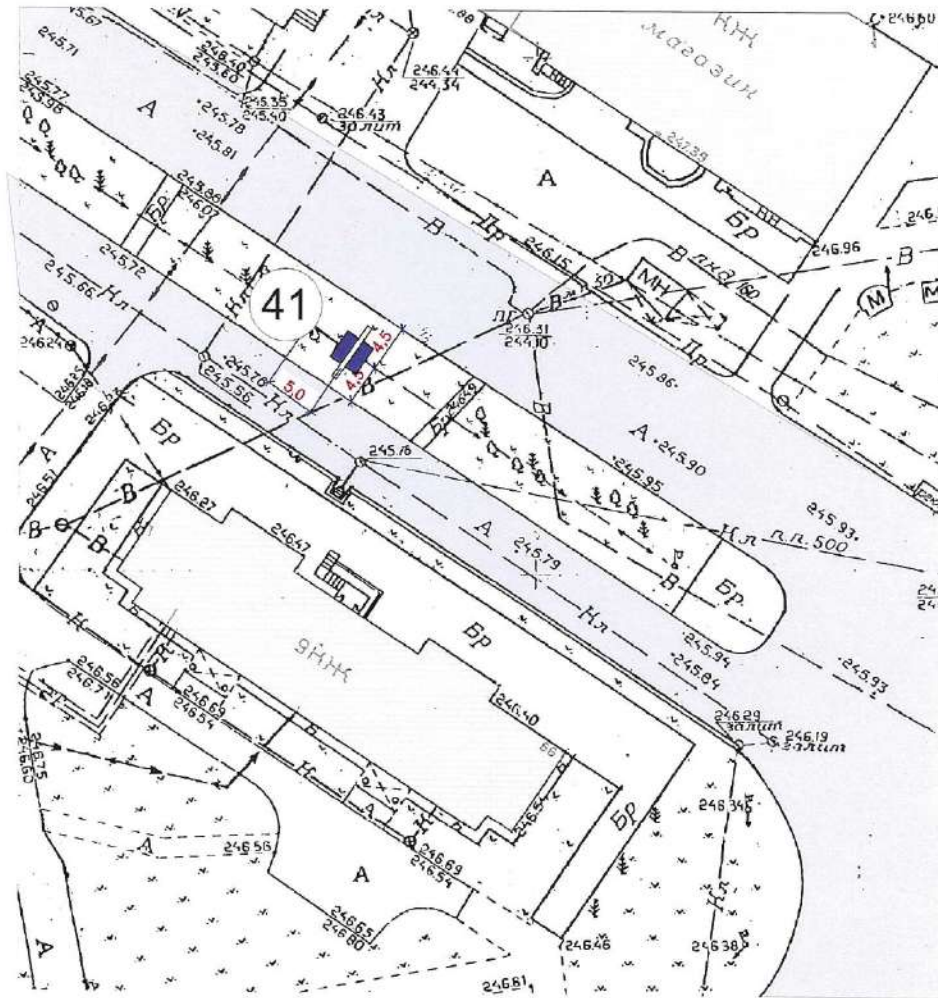
**40. район жилого дома пр-кт 50 лет Комсомола, 23,
со стороны р. Уса**

Схема размещения на топооснове М 1:500 (при печати на формате А3)



41. район жилого дома пр-кт 50 лет Комсомола, 66

Схема размещения на топооснове М 1:500 (при печати на формате А3)



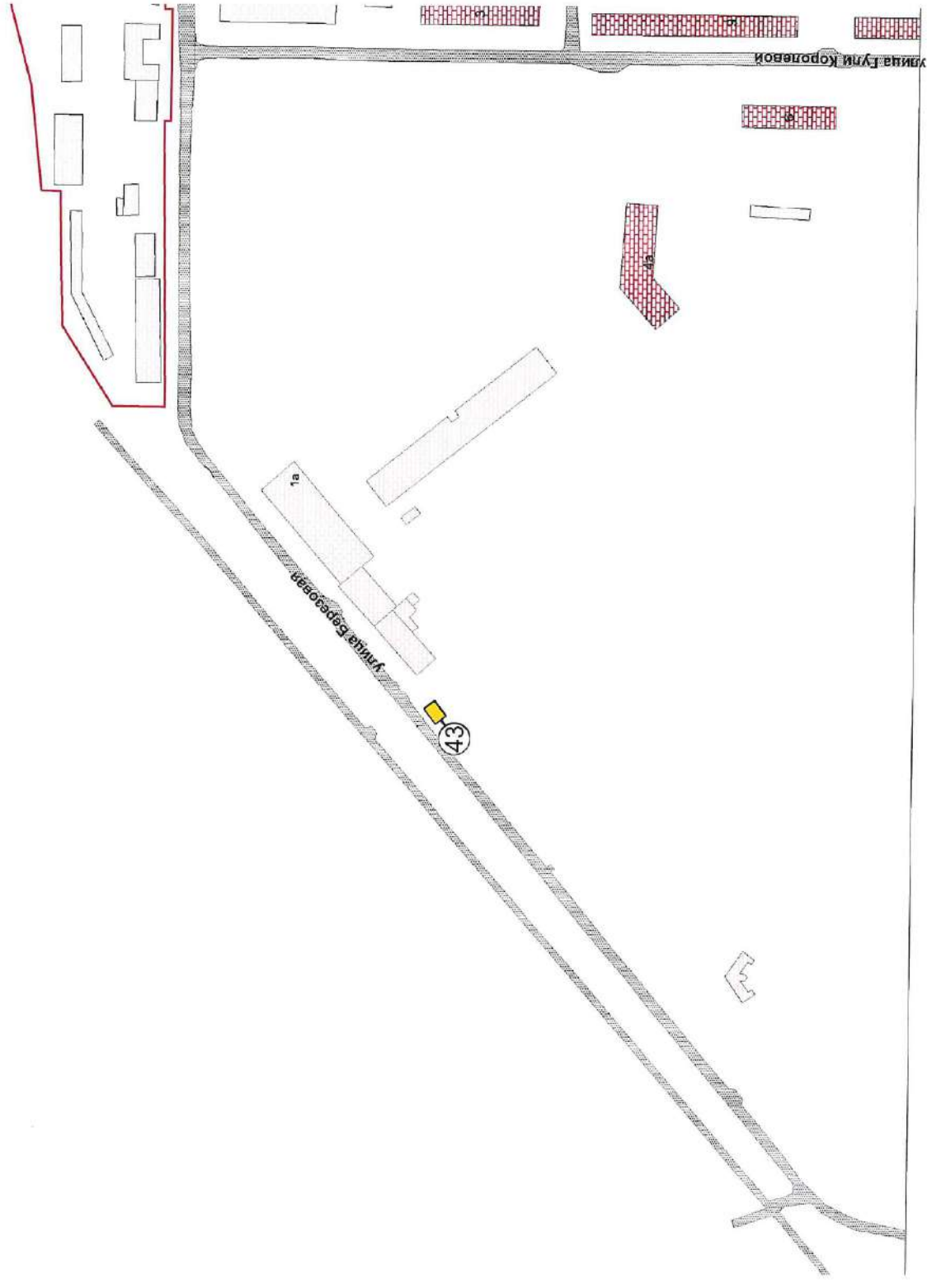
43. район нежилого здания ул. Березовая, 1а

Схема размещения на топооснове М 1:500 (при печати на формате А3)



МАСШТАБ 1:25000 (ПРИ ПЕЧАТИ НА ФОРМАТЕ А3)

**«СХЕМА РАЗМЕЩЕНИЯ РЕКЛАМНЫХ КОНСТРУКЦИЙ НА ТЕРРИТОРИИ
МЕЖДУРЕЧЕНСКОГО ГОРОДСКОГО ОКРУГА».
ВОСТОЧНЫЙ РАЙОН. УЛИЦА БЕРЕЗОВАЯ.**

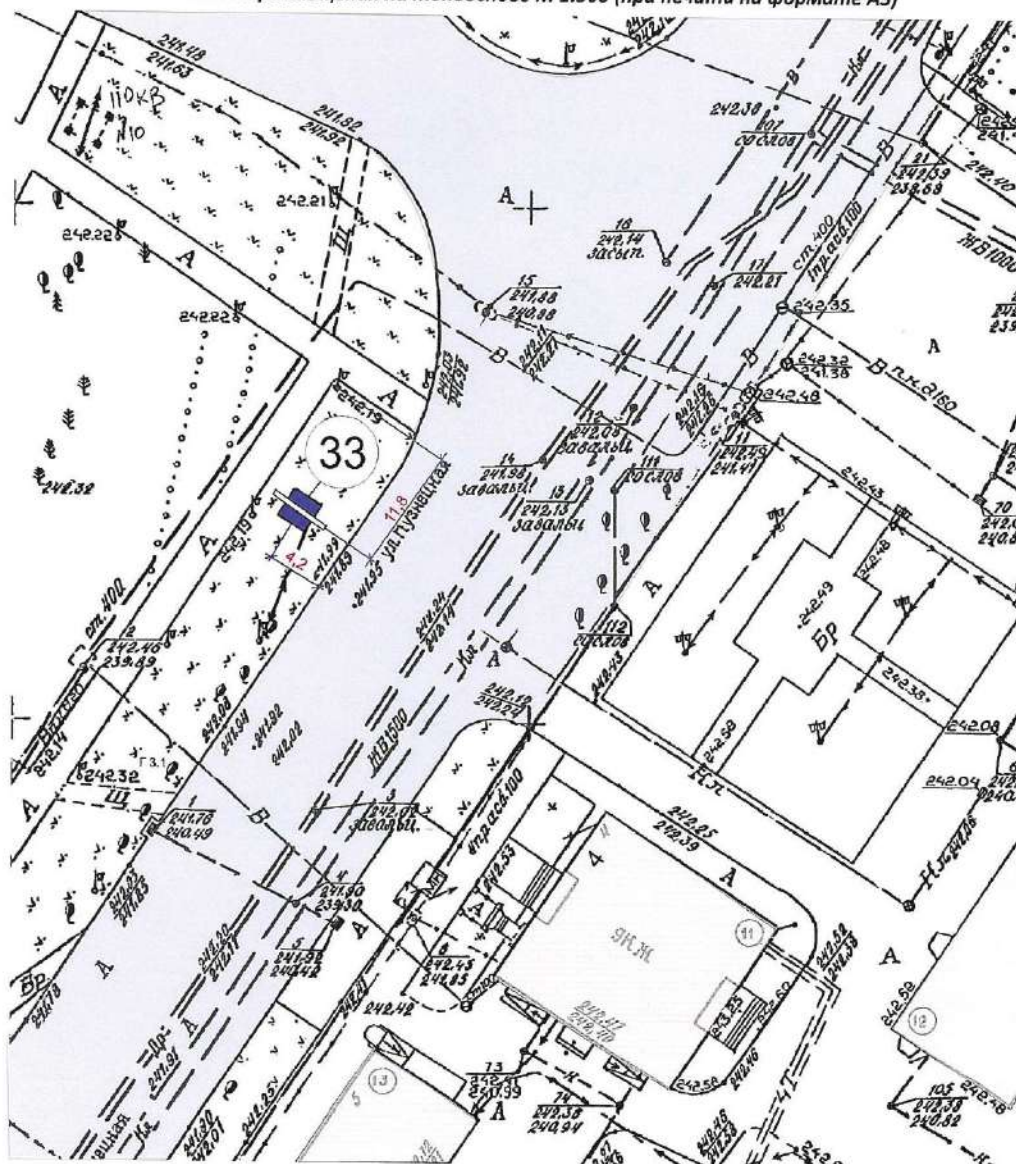


Реестр рекламных конструкций размещенных в районе пр-кт Строителей и улицы Кузнецкая

№ на	Местоположение	Принадлежность (муниципальный-м, коммерческий-к)
33	район жилого дома ул. Кузнецкая, 4	к
34	район жилого дома пр-кт Строителей, 2	м
35	район жилого дома пр-кт Строителей, 26	к
36	район жилого дома ул. Кузнецкая, 11	к
37	район нежилого здания ул. Кузнецкая, 27	к
37а	район жилого дома ул. Кузнецкая, 39	к
38	район жилого дома ул. Кузнецкая, 45	к
39	район жилого дома ул. Весенняя, 20	к
42	район жилого дома ул. Кузнецкая, 51	к
44	район нежилого здания ул. Кузнецкая, 5а	к
45	район жилого дома пр-кт Строителей, 16	к
46	район жилого дома пр-кт Строителей, 16 (пересечение с ул. Комарова)	к
47	район жилого дома пр-кт Строителей, 8	к

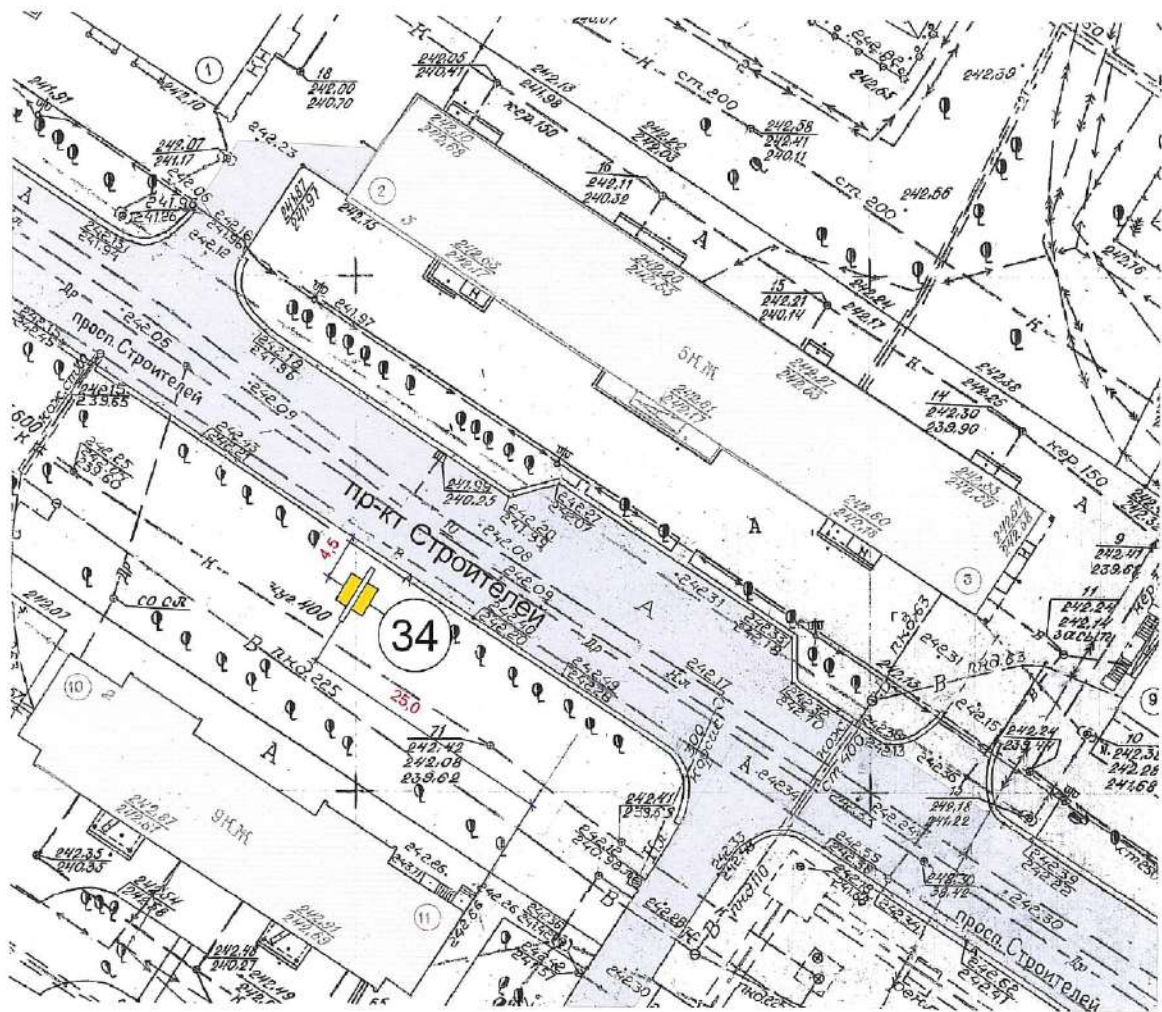
33. район жилого дома ул. Кузнецкая, 4

Схема размещения на топооснове М 1:500 (при печати на формате А3)



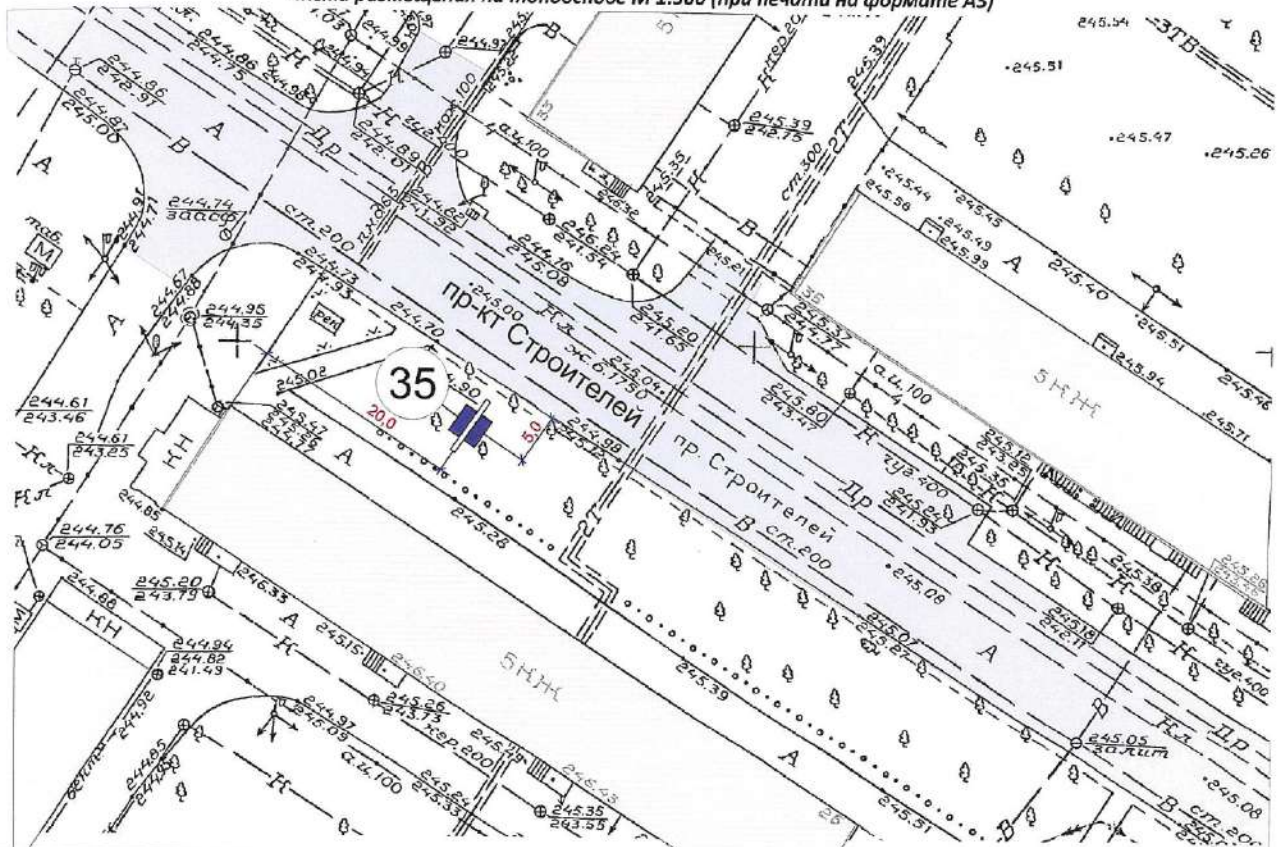
34. район жилого дома пр-кт Строителей, 2

Схема размещения на топооснове М 1:500 (при печати на формате А3)



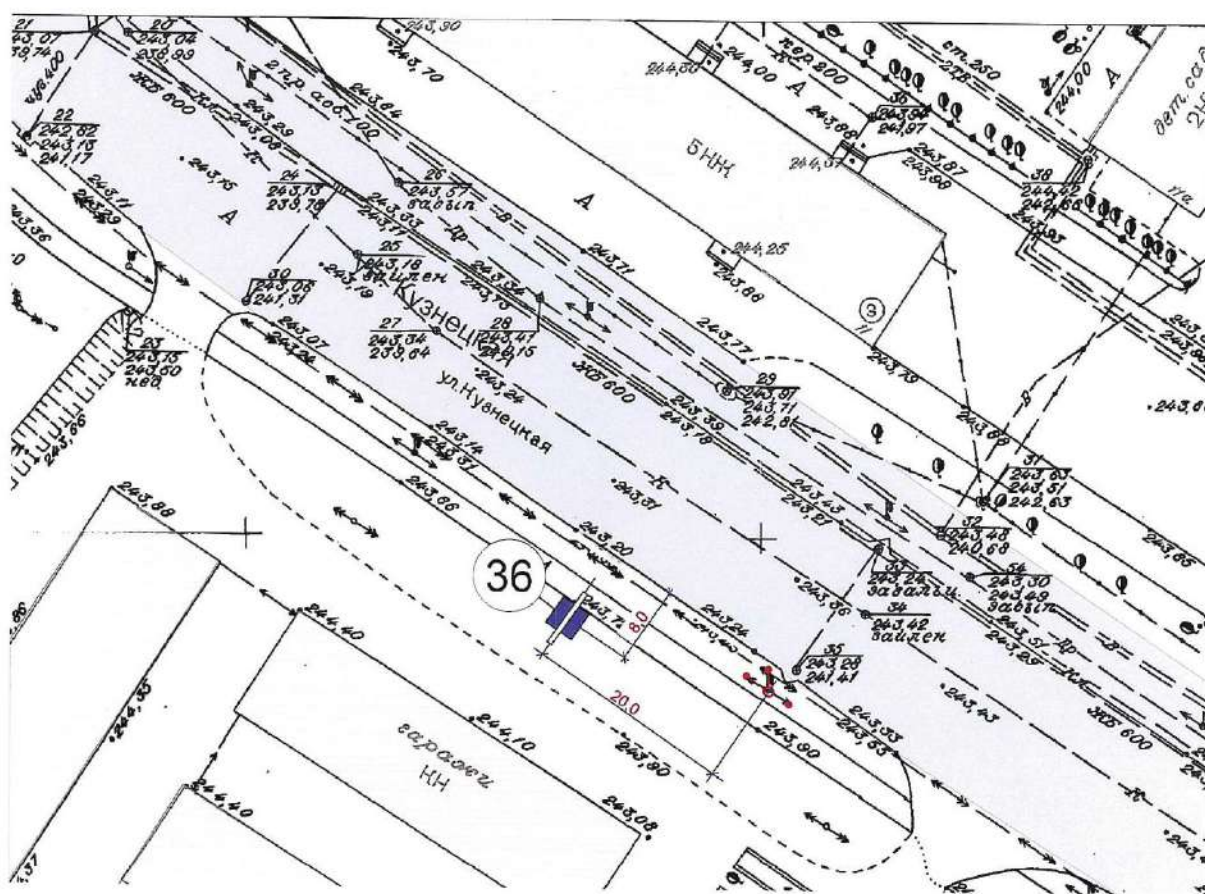
35. район жилого дома пр-кт Строителей, 26

Схема размещения на топооснове М 1:500 (при печати на формате А3)



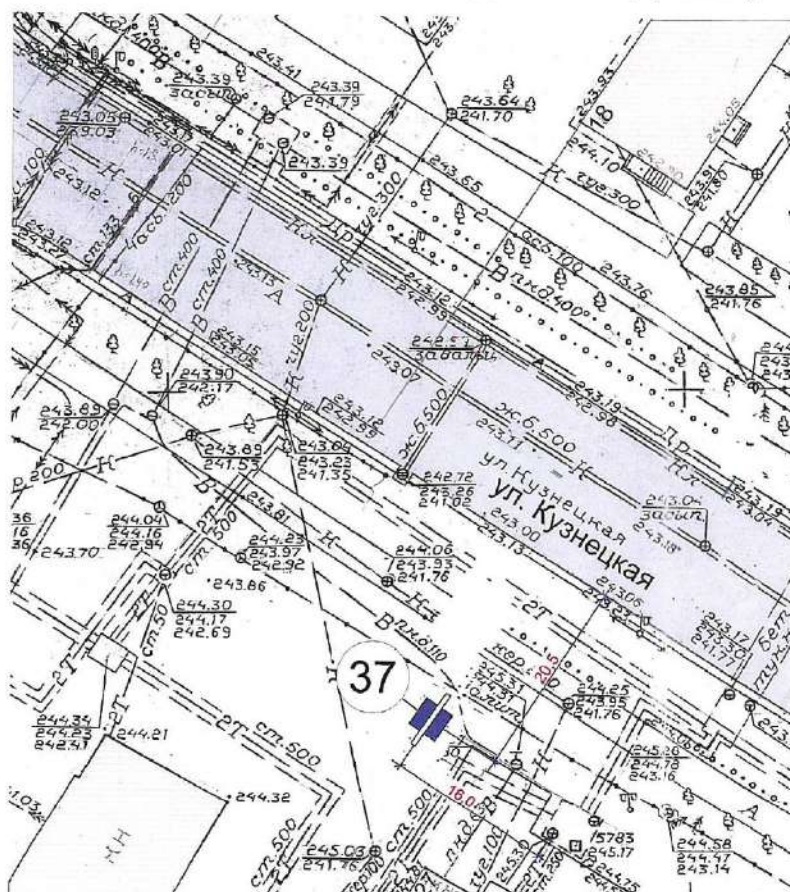
36. район жилого дома ул. Кузнецкая, 11

Схема размещения на топооснове М 1:500 (при печати на формате А3)



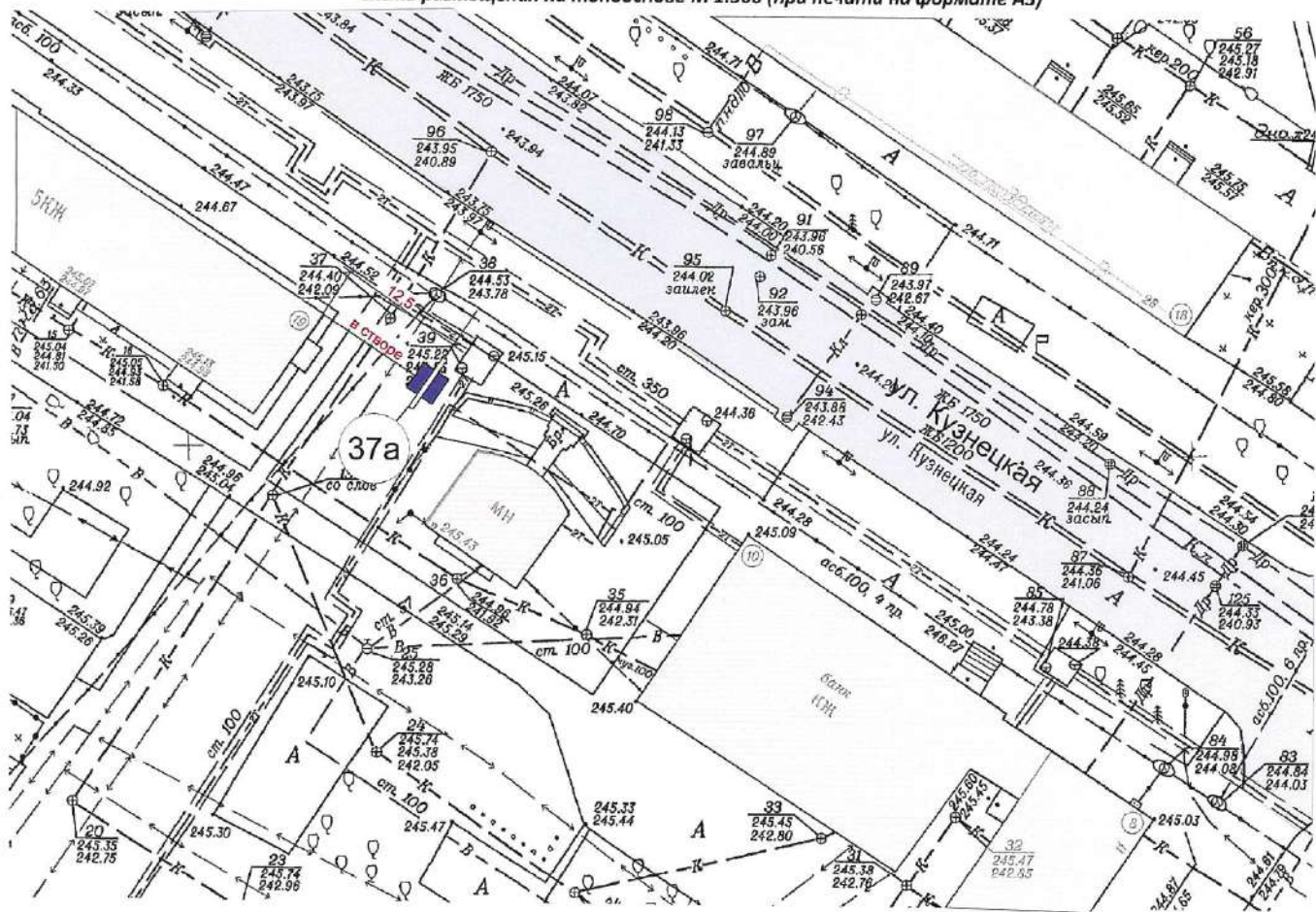
37. район нежилого здания ул. Кузнецкая, 27

Схема размещения на топооснове М 1:500 (при печати на формате А3)



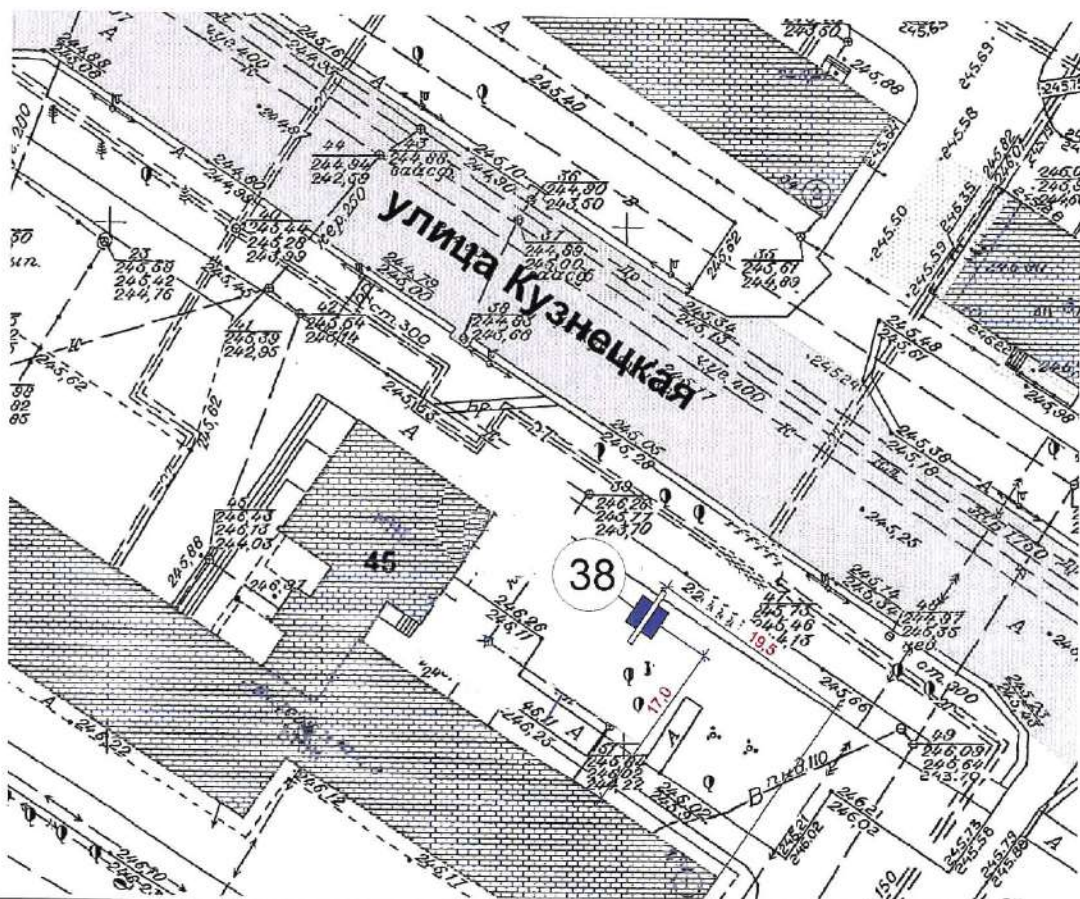
37а. район жилого дома ул. Кузнецкая, 39

Схема размещения на топооснове М 1:500 (при печати на формате А3)



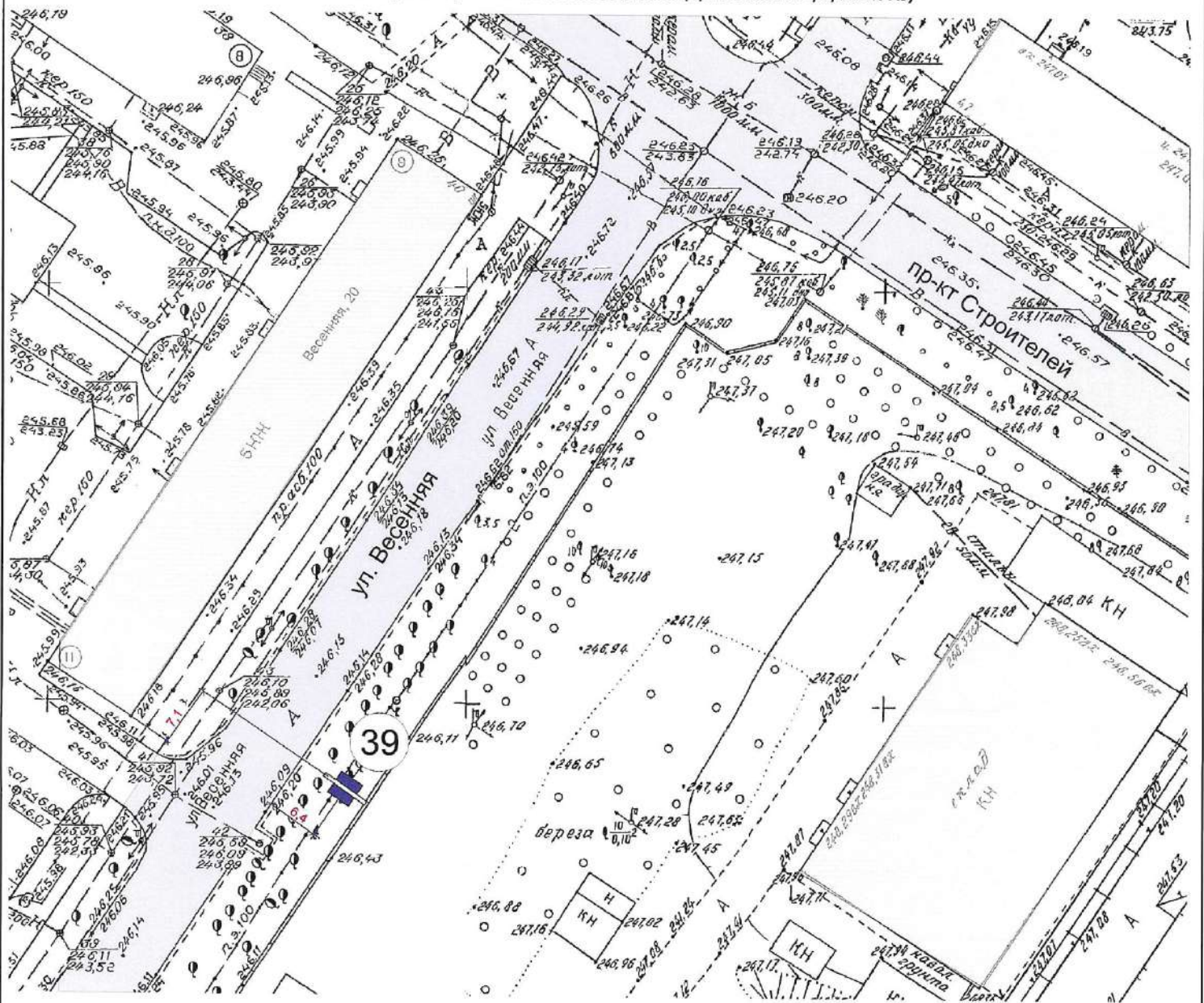
38. район жилого дома ул. Кузнецкая, 45

Схема размещения на топооснове М 1:500 (при печати на формате А3)



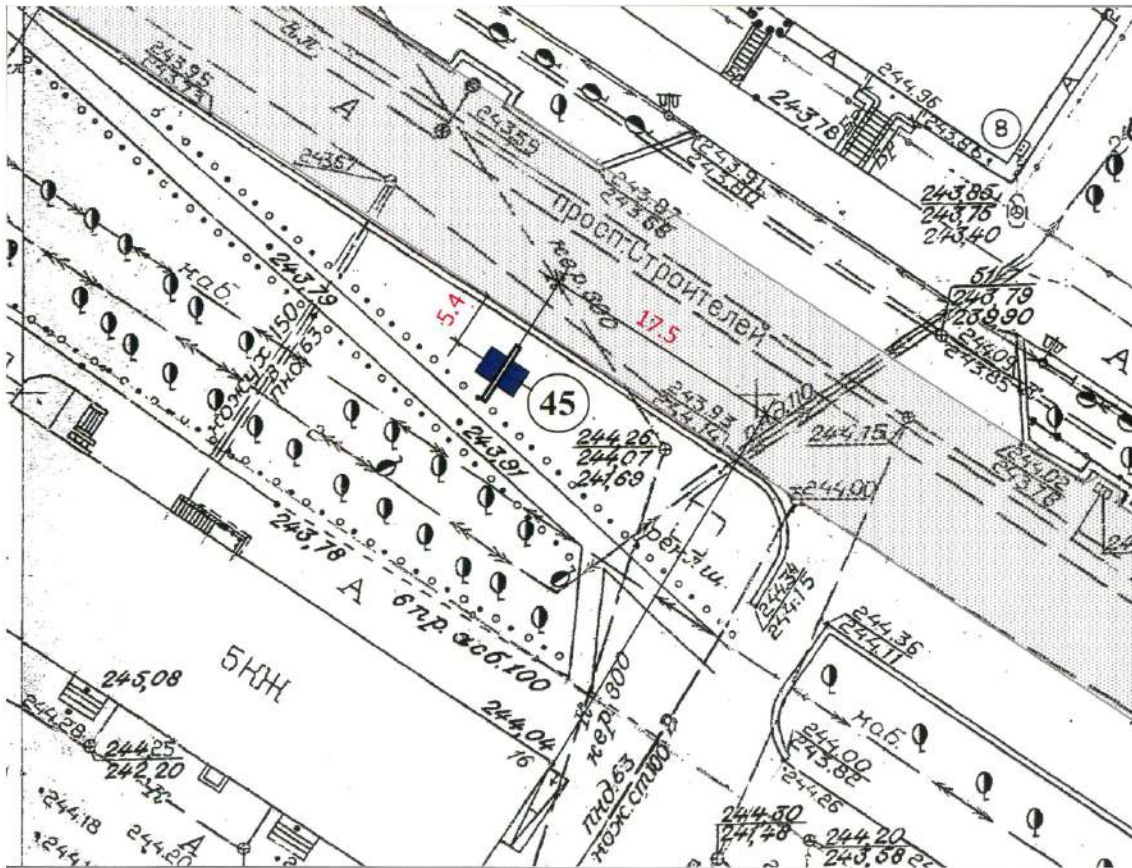
39. район жилого дома ул. Весенняя, 20

Схема размещения на топооснове М 1:500 (при печати на формате А3)



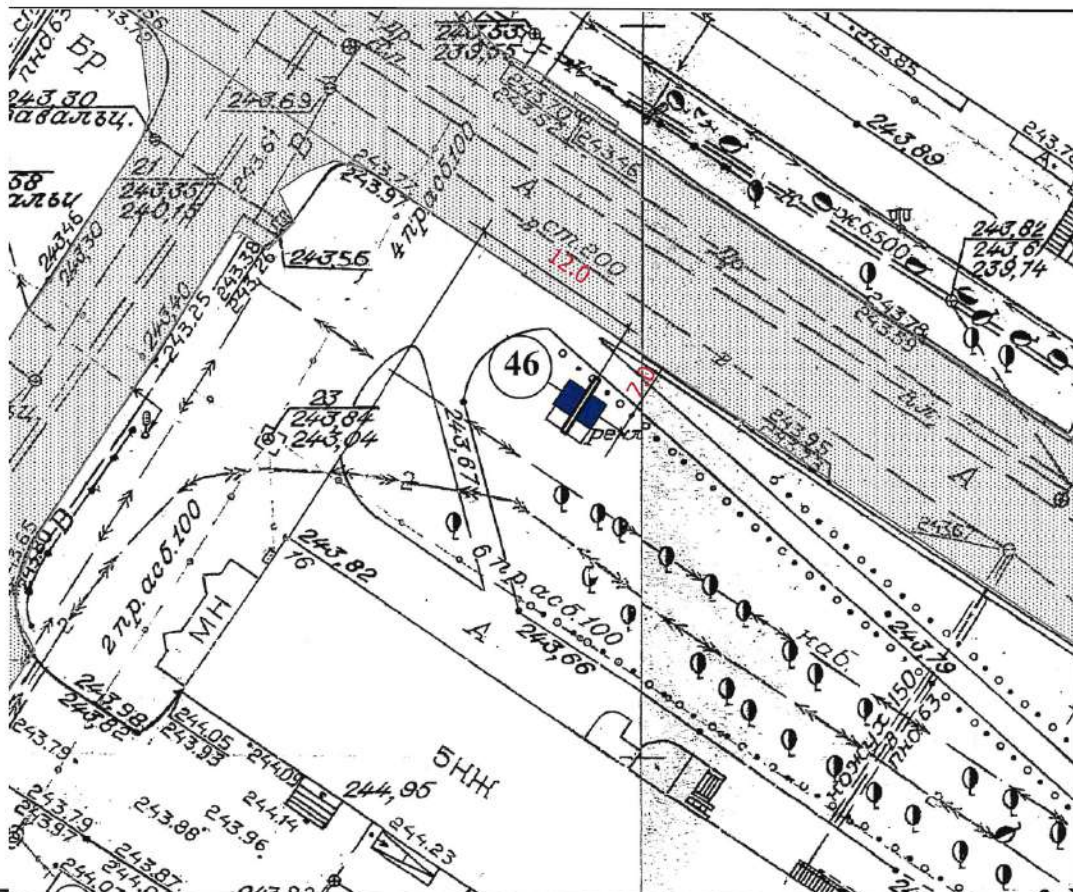
45. район жилого дома пр-кт Строителей, 16

Схема размещения на топооснове М 1:500 (при печати на формате А3)



46. район жилого дома пр-кт Строителей, 16
(пересечение с ул. Комарова)

Схема размещения на топооснове М 1:500 (при печати на формате А3)



47. район жилого дома пр-кт Строителей, 8

Схема размещения на топооснове М 1:500 (при печати на формате А3)

